

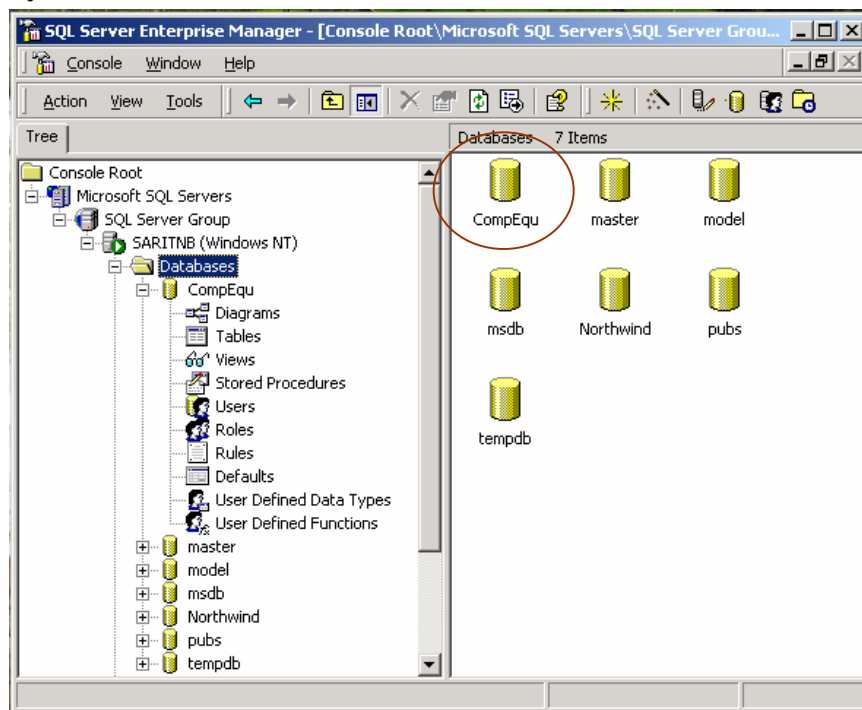
## ภาคผนวก ข

### ส่วนของคอมพิวเตอร์ให้บริการและจัดการ(Server)

#### SQL Server

ติดตั้ง โปรแกรม SQL Server 2000 ตามคำแนะนำการติดตั้งโปรแกรมของผู้ผลิต

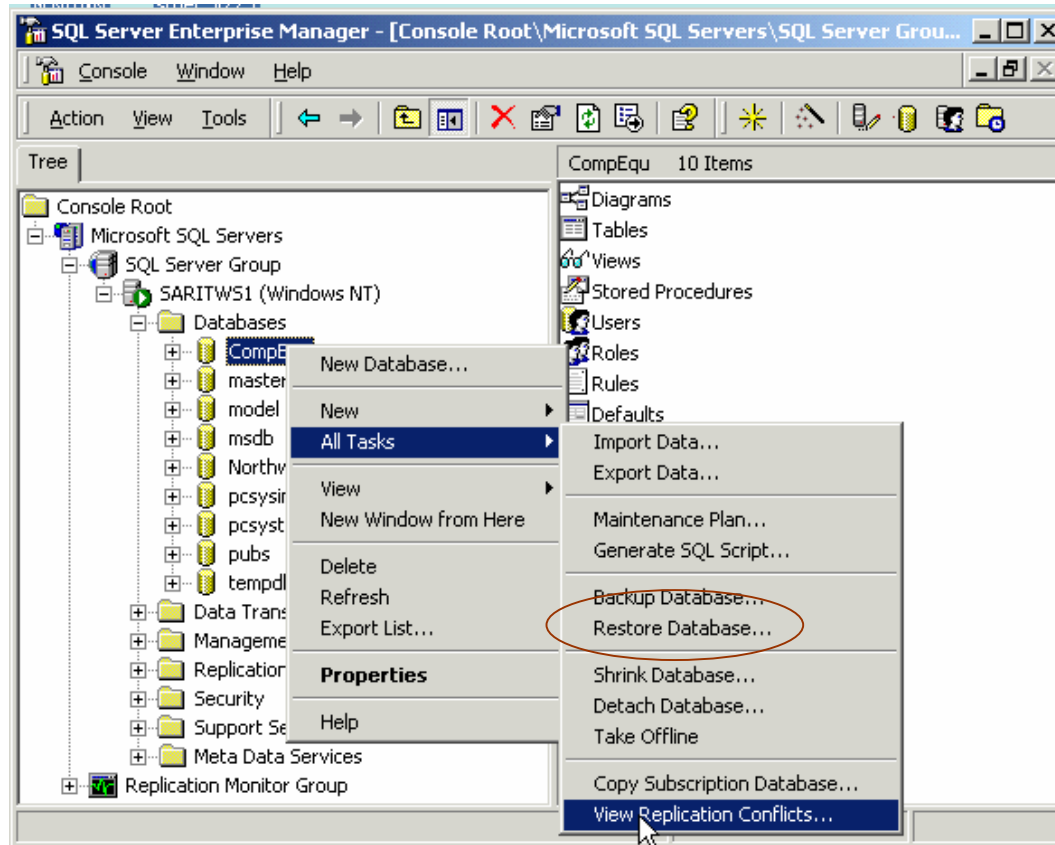
สร้างฐานข้อมูลใหม่ชื่อ compequ



รูปที่ ข1 สร้างฐานข้อมูลใหม่

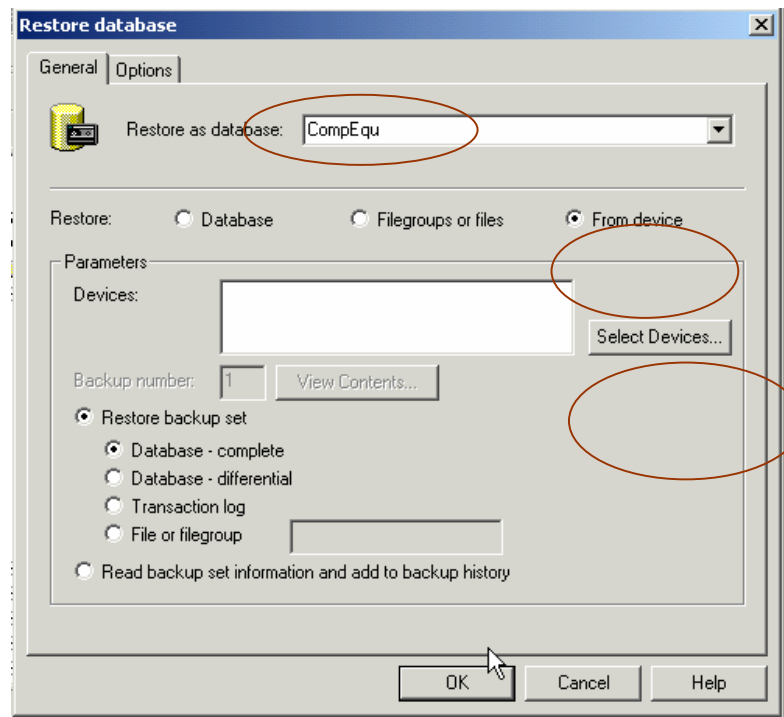
การ Restore ข้อมูลจาก file ที่เตรียมไว้(SQLbackup\050547)

- กำหนด All Tasks → Restore Database จาก เมนู



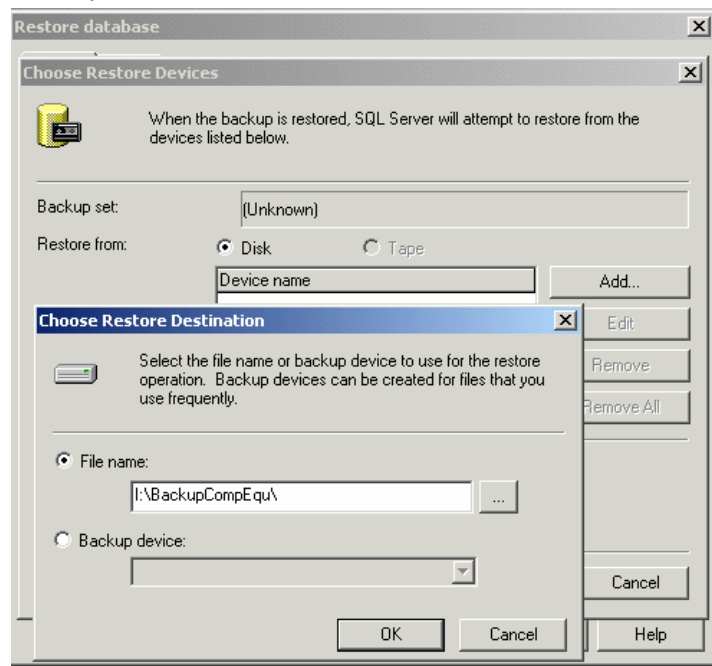
รูปที่ ข2 การ Restore ข้อมูลจาก file ที่เตรียมไว้

- กำหนด Restore as database เป็น “compequ”
- กำหนด Restore : “From device”
- กำหนด Restore backup set เป็น “Database-complete”
- กดปุ่มคำสั่ง “Select Device”

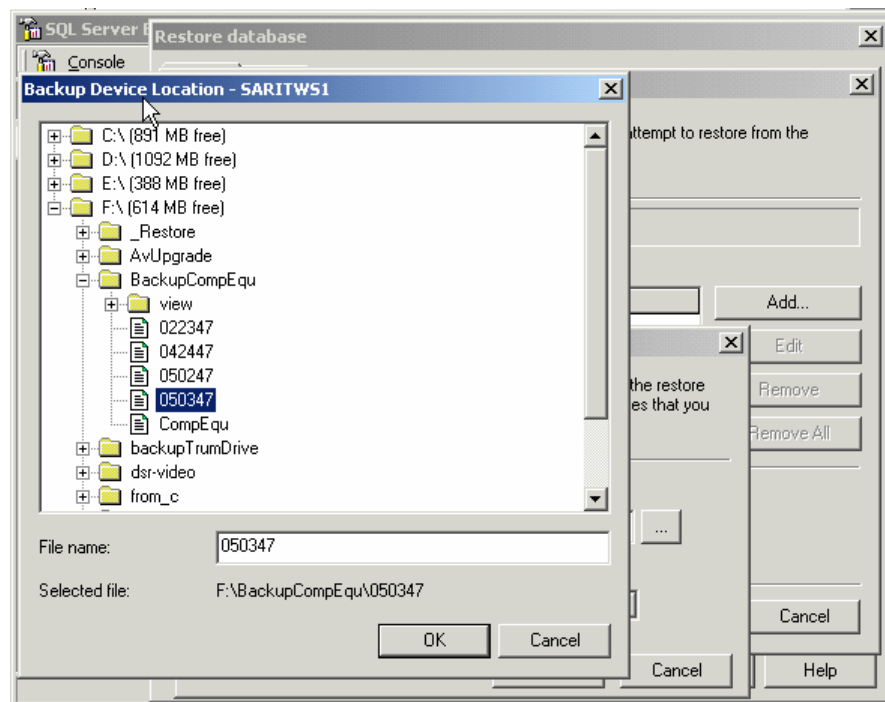


รูปที่ ข3 กำหนด Restore as database

- กำหนดที่อยู่(path) ถูกต้อง



รูปที่ ข4 กำหนด path



รูปที่ ข5 กำหนด file

กำหนดผู้ใช้ user เป็น 2 กลุ่ม คือ

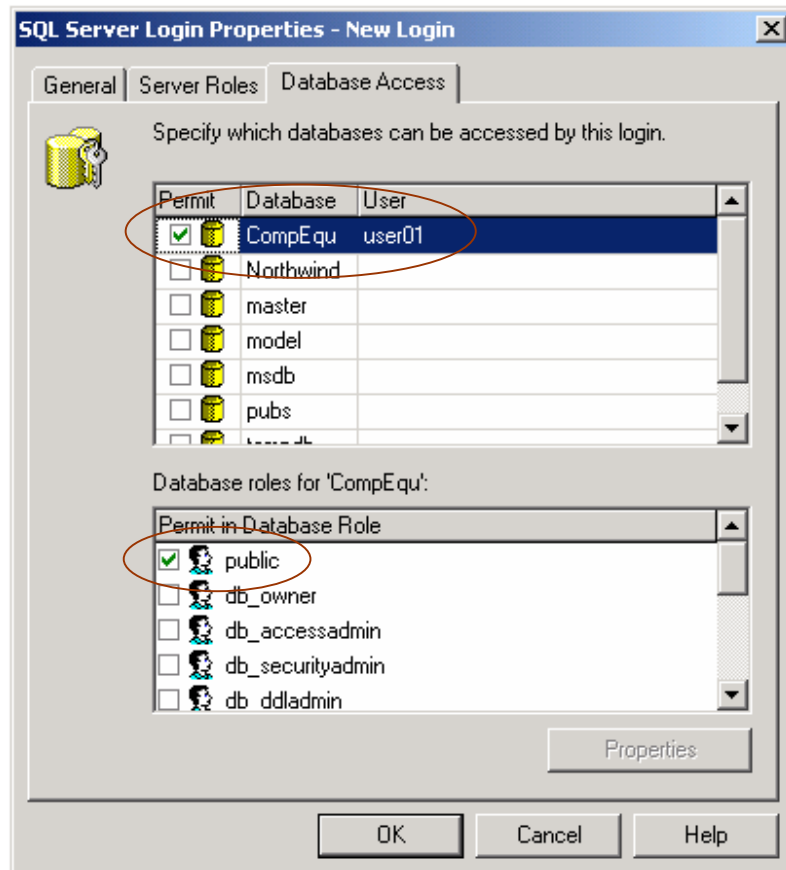
- กำหนด General
  - ที่ Name: กำหนดผู้ใช้
  - ที่ SQL Server Authentication : กำหนด รหัสผู้ใช้

หมายเหตุ ควรกำหนด กลุ่มผู้ใช้เช่น กลุ่มที่ ต้องส่งข้อมูลกลับมาที่ Server และ กลุ่ม Administrator

The screenshot shows the 'SQL Server Login Properties - New Login' dialog box. It has three tabs: 'General', 'Server Roles', and 'Database Access'. The 'General' tab is active. In the 'Name' field, 'user01' is entered. Under the 'Authentication' section, 'SQL Server Authentication' is selected with a radio button. The 'Password' field contains '\*\*\*\*\*'. Under the 'Defaults' section, the 'Database' dropdown is set to 'master' and the 'Language' dropdown is set to '<Default>'. At the bottom, there are 'OK', 'Cancel', and 'Help' buttons.

รูปที่ ข6 กำหนดผู้ใช้

- กำหนดการเข้าถึงฐานข้อมูลของผู้ใช้



รูปที่ ข7 กำหนดการเข้าถึงฐานข้อมูลของผู้ใช้