

ภาคผนวก ก

ระบบระบบตรวจสอบอุปกรณ์ฮาร์ดแวร์ของเครื่องคอมพิวเตอร์

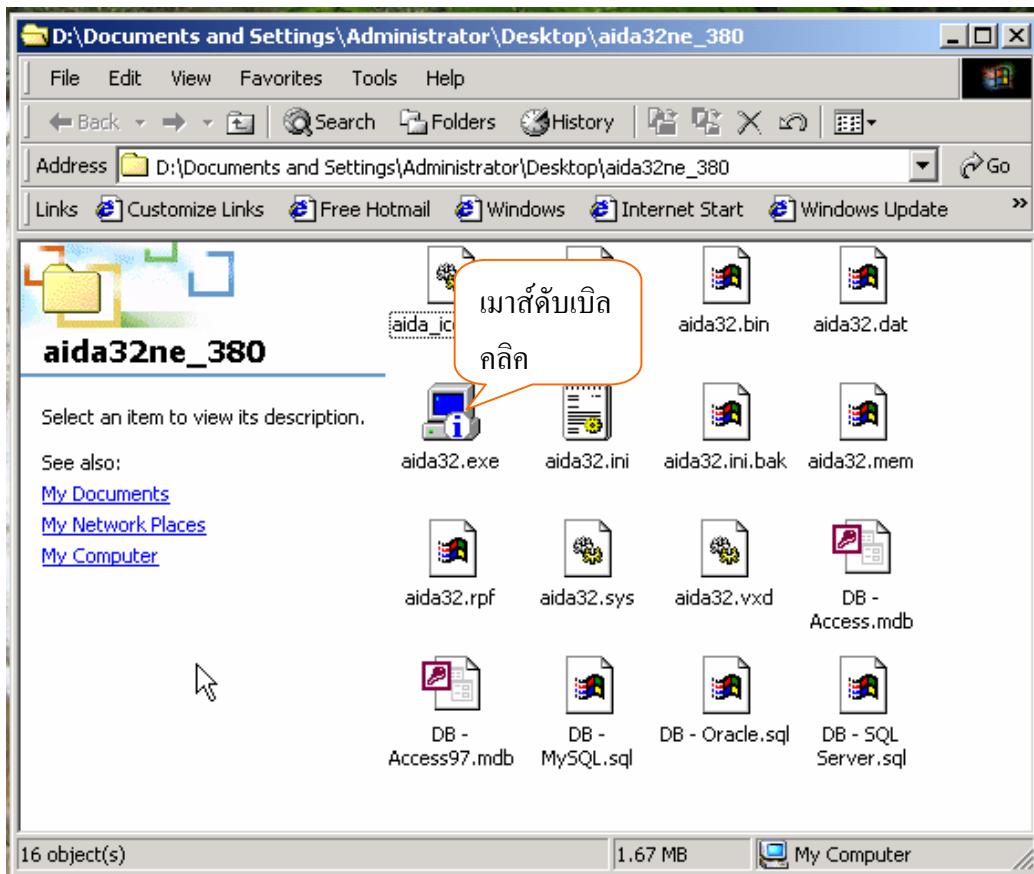
ประกอบด้วยระบบหลัก 2 ส่วน คือ

ส่วนของคอมพิวเตอร์ผู้ใช้(Client)

ส่วนของคอมพิวเตอร์ให้บริการและจัดการ(Server)

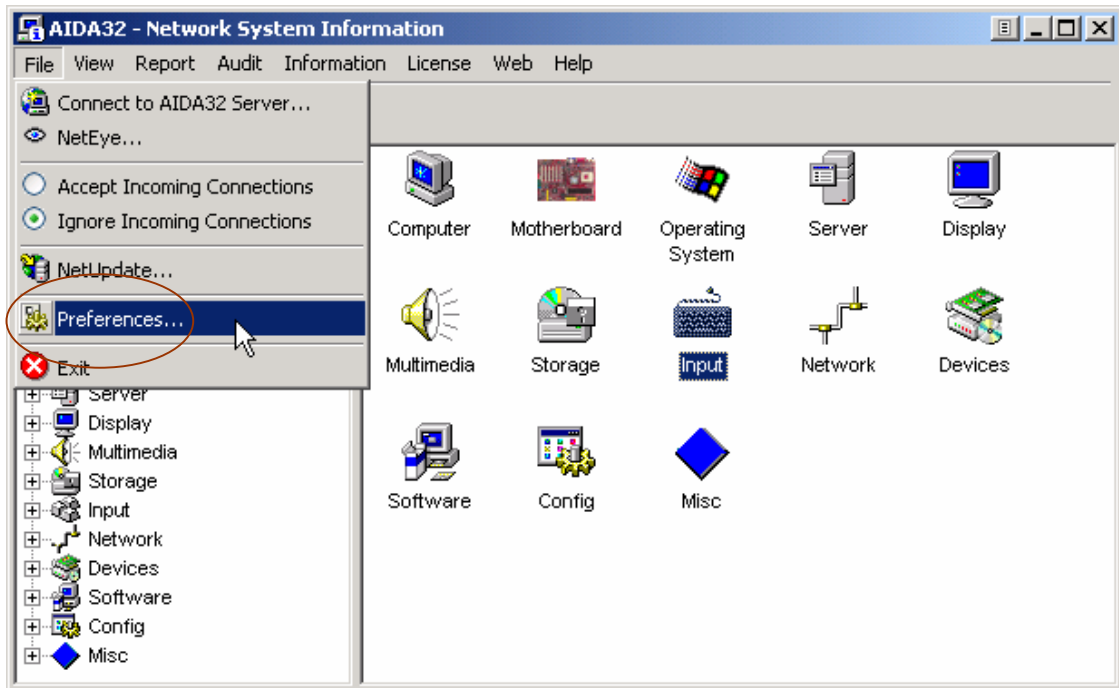
ส่วนของคอมพิวเตอร์ผู้ใช้ จะต้องทำการ Download โปรแกรม aida32ne_380(เวอร์ชันปัจจุบัน)

จาก <ftp://10.249.90.22/aida>



รูป ก1 โปรแกรม aida32ne_380

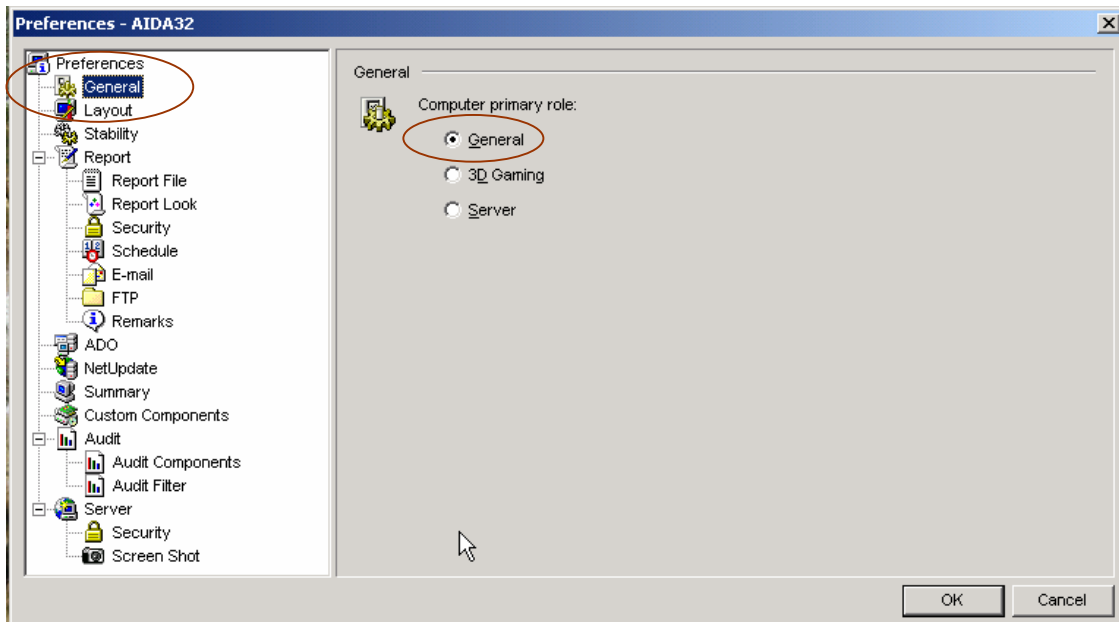
กำหนด File เลือก Preferences



รูป ก2 เลือก Preferences

กำหนด General

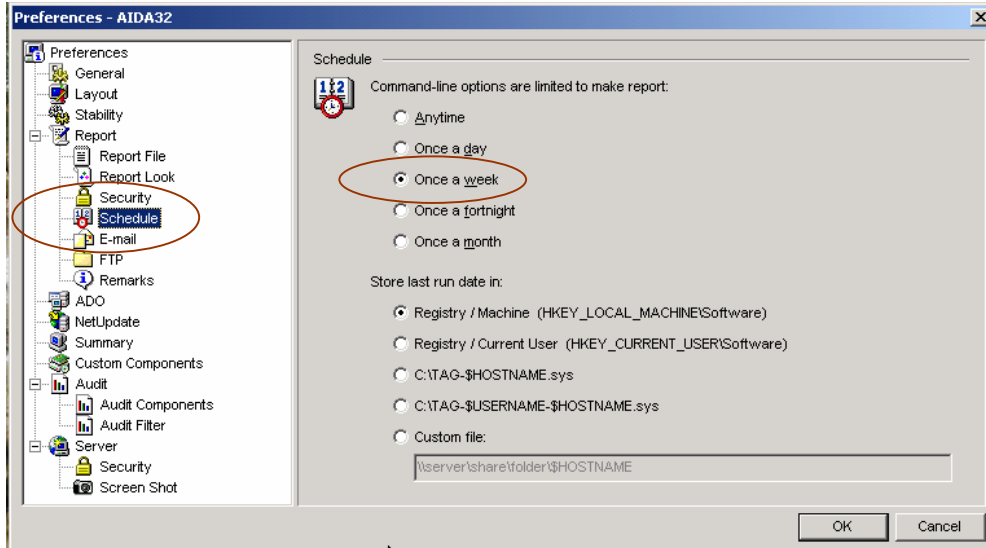
- กำหนด Computer Primary role ให้เป็น General



รูป ก3 กำหนด General

กำหนด Schedule

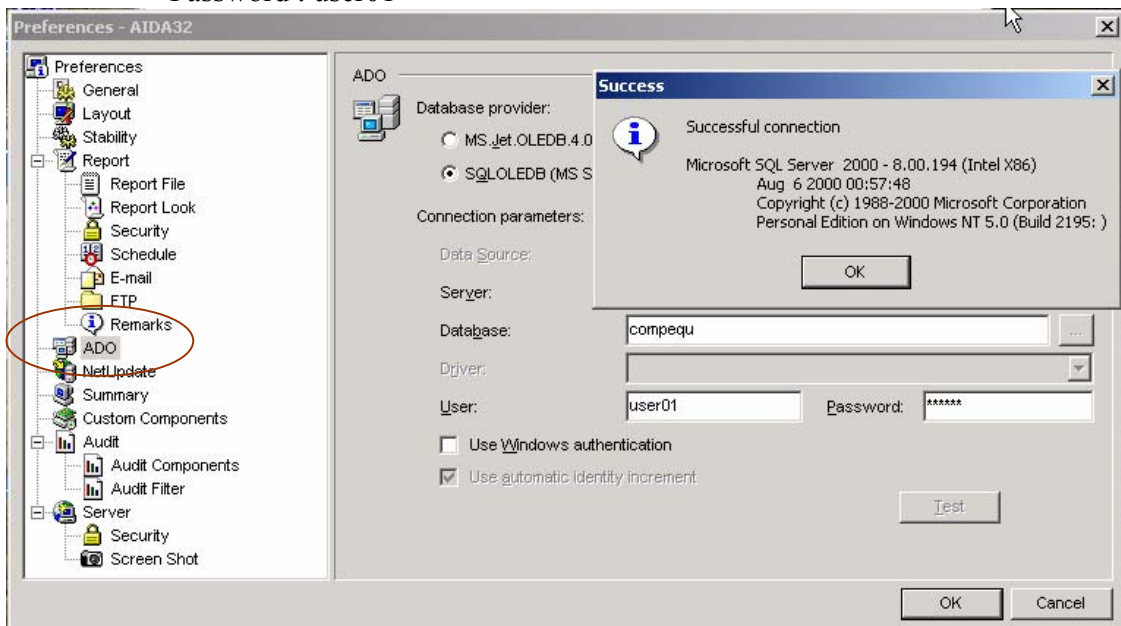
- กำหนด Command-line option are limited to make report ให้เป็น One a week



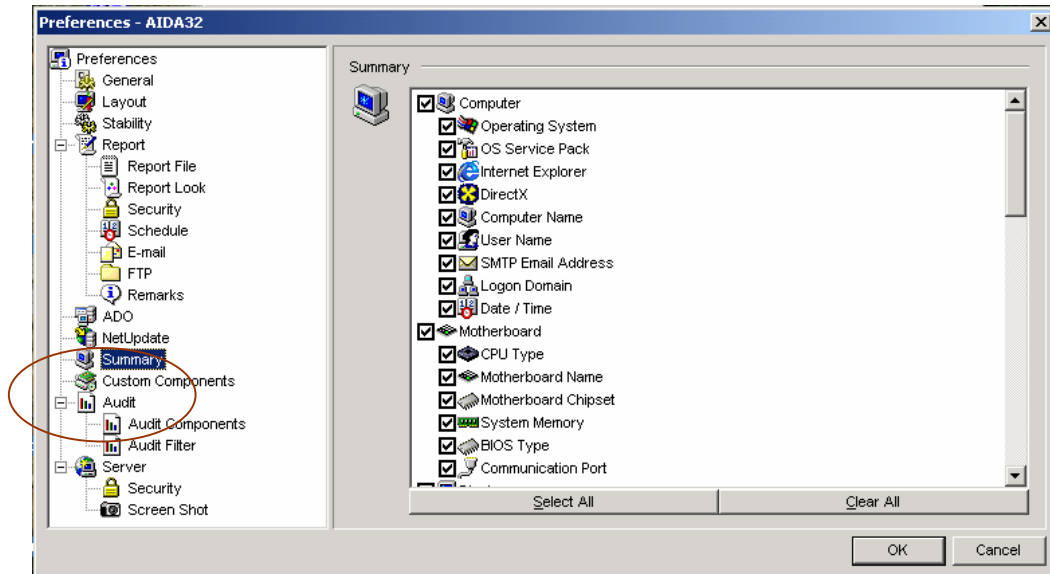
รูป ก4 กำหนด Schedule

กำหนด ADO (ActiveX Data Object)

- เลือก SQL OLEDB (MS SQL Server)
 - Server : 10.249.90.22
 - Database : compequ
 - User : user1
 - Password : user01



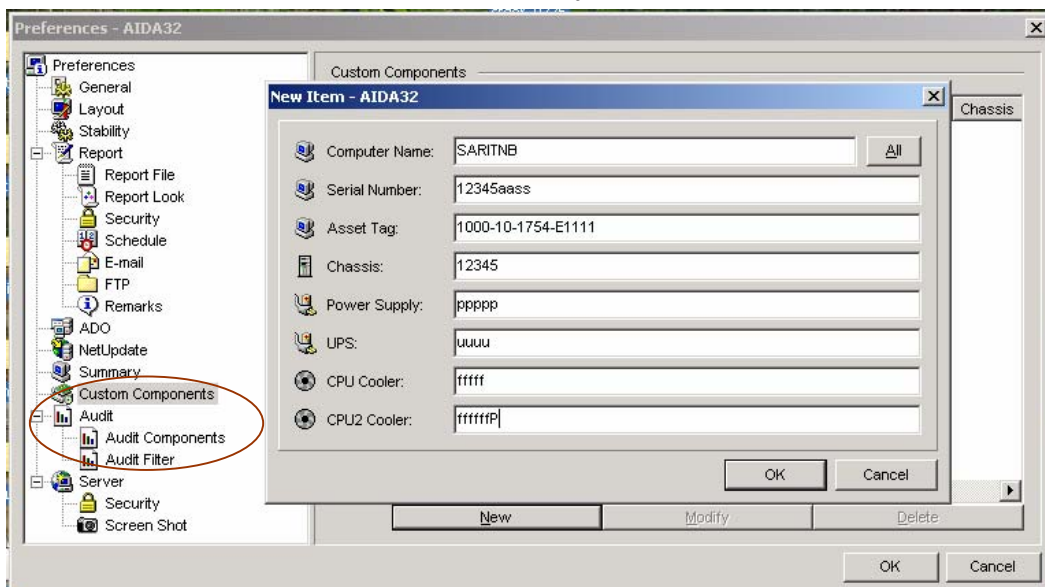
กำหนด Summary ให้เป็นทั้งหมด โดยกด “Select All”



รูป ก5 กำหนด Summary

กำหนดคุณสมบัติเฉพาะของคอมพิวเตอร์

- เลือก Custom Components → New
 - พิมพ์ คุณสมบัติเฉพาะของคอมพิวเตอร์ ลงในช่องที่กำหนดให้
 - เฉพาะ ช่อง “Asset Tag : “ กำหนดรูปแบบ”XXXX-XX-XXXX-XXXX”



รูป ก5 กำหนดคุณสมบัติเฉพาะของคอมพิวเตอร์