

บทที่ 2

ลักษณะและประโยชน์ของนุ่น

นุ่นเป็นไม้ยืนต้นขนาดกลางเขตร้อนลำต้นนุ่นเป็นไม้เนื้ออ่อนมีน้ำหนักเบา สูงประมาณ 15 เมตร ดังรูปที่ 2.1 และรูปที่ 2.2 นิยมปลูกโดยใช้เมล็ดบนพื้นที่ 1 ไร่ สามารถปลูกได้ประมาณ 25-40 ต้น ภายในระยะเวลา 2-3 ปี ก็สามารถเก็บเกี่ยวฝักได้ และถ้ามีอายุ 4-5 ปี จะเก็บเกี่ยวฝักได้มากที่สุดประมาณ 400-500 ฝัก ให้ผลผลิตในราวเดือนเมษายน-กรกฎาคม ช่วงเดือนเมษายนเป็นระยะที่นุ่นออกสู่ตลาดมากที่สุด ตามปกติฝักนุ่นแก่จัดไม่พร้อมกันทั้งต้น ต้องทยอยเก็บ 2-3 ครั้ง และควรเก็บในวันที่แดดจัดเพราะทำให้ฝักนุ่นแห้งสนิทและได้เส้นใยที่มีคุณภาพดี นุ่นเป็นพืชที่ทนต่อความแห้งแล้งได้ดีไม่ต้องการดูแลรักษามาก นิยมปลูกใกล้แถบเส้นศูนย์สูตรของทวีปอเมริกาใต้ สำหรับประเทศไทยปลูกมากทางภาคตะวันออกเฉียงเหนือ มีผลผลิตนุ่นราวร้อยละ 70 ของผลผลิตทั่วประเทศ ได้แก่ จังหวัดชัยภูมิ นครราชสีมา อุรธานี อุบลราชธานี บุรีรัมย์ เลย ร้อยเอ็ด ยโสธร และมหาสารคาม ภาคเหนือมีการปลูกรองลงมา ได้แก่ พิจิตร โลก กำแพงเพชร เชียงใหม่ สุโขทัย อุตรดิตถ์ เพชรบูรณ์ และนครสวรรค์ ภาคกลางและภาคตะวันตก มีการปลูกกันโดยทั่วไป ได้แก่ กาญจนบุรี ประจวบคีรีขันธ์ เพชรบุรี และราชบุรี ส่วนภาคใต้มีปลูกกันเล็กน้อย ได้แก่ สุราษฎร์ธานี ตรัง นครศรีธรรมราช และสงขลา แต่คุณภาพของปุยนุ่นจากภาคเหนือจะดีที่สุดเพราะให้เส้นใยยาว ใส่เล็กเมล็ดน้อยและขาวกว่า พันธุ์นุ่นที่ปลูกกันมีหลายพันธุ์ ได้แก่ พันธุ์พื้นเมือง พันธุ์ทรงฉัตร ซึ่งเป็นพันธุ์ส่งเสริม พันธุ์โต และพันธุ์นุ่นพวง แต่ชาวบ้านนิยมปลูกพันธุ์พื้นเมือง กับพันธุ์ส่งเสริมมากกว่าพันธุ์อื่นๆ ส่วนประกอบต่างๆของต้นนุ่นสามารถนำมาใช้ประโยชน์ได้หลายทาง อาทิเช่น

2.1 เส้นใยของนุ่น (ปุยนุ่น) มีลักษณะเป็นเส้นใยละเอียด น้ำหนักเบา สั้น เปราะ มีความอ่อนนุ่มและยืดหยุ่นมาก แต่ลักษณะของเส้นใยดังกล่าวไม่เหมาะที่จะนำไปปั่นเป็นเส้นด้ายเหมือนอย่างฝ้าย จึงใช้ประโยชน์ในอุตสาหกรรมทำเบาะที่นอน วัสดุกันกระแทก บุนนึ่งห้องเก็บเสียง เป็นฉนวนกันความร้อน นอกจากนี้ปุยนุ่นยังมีคุณสมบัติไม่ดูดซับน้ำแต่ดูดซับน้ำมัน จึงนำมาใช้ทางด้านยุทธปัจจัยทางการทหาร เช่น เป็นส่วนประกอบของชนวนระเบิด ใช้บุผนังเรือบรรทุกน้ำมัน ถังน้ำมัน เครื่องบิน ส่วนประกอบเสื้อชูชีพ เสื้อกันฝน

2.2 เมล็ด น้ำมันจากเมล็ดนุ่นใช้ประกอบอาหาร ใช้ทำน้ำมันหล่อลื่น ไข่ใช้ทำสบู่ กากที่สกัดน้ำมันออกแล้วใช้ทำอาหารสัตว์ ทำปุ๋ยอินทรีย์

2.3 เนื้อไม้ ใช้ทำจุกไหน้ำปลา สันรองเก้าอี้ กระจวยท่อผ้าและเยื่อกระดาษ

2.4 ใสนุ่น ใช้เพาะเห็ดฟางได้

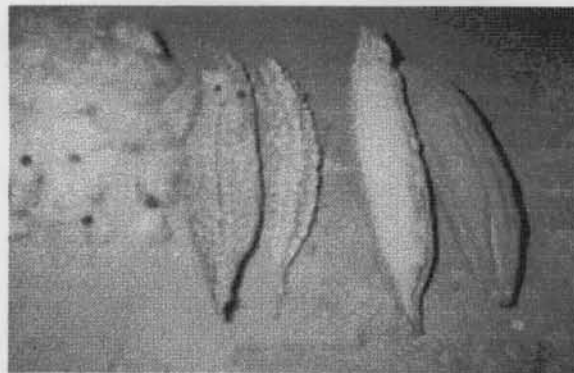
2.5 ใบอ่อนและราก ใช้เป็นสมุนไพรรักษาโรค

2.6 เปลือกฝักนุ่น ใช้ในการฟอกหนัง ใช้เป็นเชื้อเพลิงหุงต้มและทำยากันบูด

2.7 ดอกนุ่น จะบานในช่วงเดือนพฤศจิกายน-ธันวาคม ซึ่งเป็นช่วงที่ไม่มีดอกไม้อื่นบาน ทำให้ผึ้งขาดแคลนน้ำหวานจากเกสรดอกไม้ ดังนั้นการปลูกลูกนุ่นจะช่วยให้การเลี้ยงผึ้งดำเนินไปด้วยดี



รูปที่ 2.1 แสดงลักษณะของต้นนุ่น



รูปที่ 2.2 แสดงลักษณะของฝักนุ่น