

ภาคผนวกที่ 3 : ตัวอย่างแบบสอบถาม

แบบสอบถามพฤติกรรมกรรมการมอบของขวัญและทัศนคติต่อร้านค้าของขวัญรูปแบบใหม่



แบบสอบถามฉบับนี้มีวัตถุประสงค์เพื่อสำรวจพฤติกรรมในการจัดเตรียมของขวัญ การมอบของขวัญและทัศนคติต่อร้านค้าของขวัญรูปแบบใหม่ ซึ่งเป็นส่วนหนึ่งของวิชาการศึกษาระดับปริญญาโทบริหารธุรกิจ (MBA) คณะพาณิชยศาสตร์และการบัญชี มหาวิทยาลัยธรรมศาสตร์ คณะผู้จัดทำขอความอนุเคราะห์ในการตอบแบบสอบถามด้วยข้อมูลที่เป็นจริงเพื่อประโยชน์ต่อการศึกษา และขอขอบพระคุณมา ณ โอกาสนี้

กรุณาใส่เครื่องหมาย ✓ ลงในข้อที่ตรงกับข้อมูลและความคิดเห็นของท่าน

ส่วนที่ 1 พฤติกรรมในการให้ของขวัญ

1. ปกติท่านมีการให้ของขวัญกับผู้อื่นในเทศกาลต่างๆหรือไม่
 1. ให้
 2. ไม่ให้ เพราะ (โปรดข้ามไปตอบส่วนที่ 5)
2. ท่านให้ของขวัญกับผู้อื่นโดยเฉลี่ยปีละกี่ชิ้น
 1. 1 ชิ้น
 2. 2 ชิ้น
 3. 3 ชิ้น
 4. 4 ชิ้น
 5. 5 ชิ้น
 6. 6 ชิ้น
 7. มากกว่า 6 ชิ้น (โปรดระบุ)
3. ราคาโดยเฉลี่ยของของขวัญที่ท่านให้กับผู้อื่นประมาณเงินละเท่าใด
 1. ไม่เกิน 500 บาท
 2. 501 - 700 บาท
 3. 701 - 1,000 บาท
 4. 1,001 - 1,500 บาท
 5. 1,501 - 2,000 บาท
 6. มากกว่า 2,000 บาท (โปรดระบุ)
4. เทศกาลใดบ้างที่ท่านจะให้ของขวัญแก่ผู้อื่น (ตอบได้มากกว่า 1 ข้อ)
 1. วันปีใหม่
 2. วันวาเลนไทน์
 3. งานรับน้อง
 4. วันเกิด
 5. วันรับปริญญา
 6. งานแต่งงาน
 7. งาน Bye 'Nior
 8. วันทำบุญขึ้นบ้านใหม่
 9. วันพ้อ
 10. วันแม่
 11. อื่น ๆ (โปรดระบุ)
5. ปกติท่านให้ของขวัญแก่ผู้ใดบ้าง (ตอบได้มากกว่า 1 ข้อ)
 1. เพื่อน
 2. คนรัก
 3. คนในครอบครัว
 4. อื่น ๆ (โปรดระบุ)
6. ท่านหาข้อมูลเกี่ยวกับของขวัญที่ต้องการจากแหล่งใด (ตอบได้มากกว่า 1 ข้อ)
 1. Web site (โปรดระบุ)
 2. หนังสือ (โปรดระบุ)
 3. ไปเดินสำรวจตามร้านต่างๆ
 4. เพื่อนแนะนำ
 5. อื่น ๆ (โปรดระบุ)
7. ท่านมักไปเลือกซื้อของขวัญที่ใดและด้วยเหตุผลใด โดยโปรดทำเครื่องหมายเฉพาะร้านที่ท่านมักไปเลือกซื้อของขวัญ (ตอบได้มากกว่า 1 ข้อ)

ร้านค้า	เลือก ร้านค้าที่ ท่านมักไป เลือกซื้อ	เหตุผลที่ไปเลือกซื้อของขวัญที่ร้านดังกล่าว (ตอบได้มากกว่า 1 ข้อ)					
		1. มีสินค้าให้ เลือก หลากหลาย	2. ราคาสินค้า เหมาะสม	3. สินค้า ทันสมัย	4. สะดวกต่อ การเดินทาง	5. สินค้า แปลก มี เอกลักษณ์	6. อื่น ๆ (โปรดระบุ)
1. ร้าน Loft							
2. สำเพ็ง							
3. จตุจักร							
4. ร้านค้าในย่านสยามสแควร์ (โปรดระบุ)							
5. ห้างสรรพสินค้า (โปรดระบุ)							
6. ศูนย์การค้า (โปรดระบุ)							
7. อื่น ๆ (โปรดระบุ)							

8. ของขวัญที่ท่านนิยมซื้อเป็นของขวัญประเภทใด (โปรดเรียงลำดับจากมากที่สุดจนถึงน้อยที่สุด 3 อันดับ)
 1. เก้าอี้
 2. ของใช้ที่มีประโยชน์
 3. ชุดมีราคา
 4. อื่น ๆ (โปรดระบุ)
9. ของขวัญที่ท่านนิยมซื้อเป็นของขวัญชนิดใด (โปรดเรียงลำดับจากมากที่สุดจนถึงน้อยที่สุด 3 อันดับ)
 1. ตุ๊กตา
 2. เครื่องแต่งกาย
 3. กรอบรูป
 4. กระเป๋า
 5. นาฬิกา
 6. เครื่องประดับ

7. อื่น ๆ (โปรดระบุ)

ส่วนที่ 2 ปัจจัยที่มีผลต่อการตัดสินใจเลือกซื้อของขวัญ

10 ปัจจัยต่อไปนี้มีความสำคัญต่อการพิจารณาตัดสินใจเลือกซื้อของขวัญของท่านมากน้อยเพียงใด

ปัจจัย		ระดับความสำคัญที่มีผลต่อการเลือกซื้อของขวัญ				
		มากที่สุด	มาก	ปานกลาง	น้อย	น้อยที่สุด
10.1	ปัจจัยด้านผลิตภัณฑ์ (Product)					
10.1.1	คุณภาพของของขวัญ	5	4	3	2	1
10.1.2	ประโยชน์ใช้สอยของของขวัญต่อผู้รับ	5	4	3	2	1
10.1.3	ความแปลกใหม่ของของขวัญ	5	4	3	2	1
10.1.4	ความทันสมัยของของขวัญ	5	4	3	2	1
10.1.5	ความหลากหลายของของขวัญ	5	4	3	2	1
10.1.6	การบริการที่ดีของพนักงานขาย	5	4	3	2	1
10.1.7	ลักษณะพิเศษของของขวัญตามตัวผู้รับ	5	4	3	2	1
10.2	ปัจจัยด้านราคา (Price)					
10.2.1	ราคาของของขวัญ	5	4	3	2	1
10.2.2	การต่อรองราคาได้	5	4	3	2	1
10.3	ปัจจัยด้านการจัดจำหน่าย (Place)					
10.3.1	ความสะดวกสบายในการเดินทาง	5	4	3	2	1
10.3.2	ที่จอดรถกว้างขวาง	5	4	3	2	1
10.3.3	ความสะดวกในการเลือกซื้อ	5	4	3	2	1
10.3.4	ความสะดวกของบริเวณร้าน	5	4	3	2	1
10.3.5	ความเป็นระเบียบของบริเวณร้าน	5	4	3	2	1
10.4	ปัจจัยด้านการส่งเสริมการตลาด (Promotion)					
10.4.1	การโฆษณา	5	4	3	2	1
10.4.2	การประชาสัมพันธ์	5	4	3	2	1
10.4.3	การมีระบบสมาชิก	5	4	3	2	1
10.4.4	การมีบริการรับห่อของขวัญ	5	4	3	2	1
10.4.5	การมีบริการส่งของขวัญถึงผู้รับ	5	4	3	2	1
10.4.6	การมีผู้เชี่ยวชาญให้คำแนะนำเกี่ยวกับของขวัญ	5	4	3	2	1

ส่วนที่ 3 พฤติกรรมการซื้อของขวัญที่มีภาพถ่ายและทัศนคติต่อร้านค้าที่ให้บริการรับทำของขวัญที่มีภาพถ่ายในปัจจุบัน

- 11 ท่านเคยให้ของขวัญที่มีภาพถ่ายของตนเองหรือผู้รับหรือไม่
 1. เคย 2. ไม่เคย เพราะ (โปรดข้ามไปตอบข้อ 17)
- 12 เหตุใดท่านจึงคิดที่จะให้ของขวัญที่มีภาพถ่าย (ตอบได้มากกว่า 1 ข้อ)
 1. มีความหมายที่ดี 2. มีความเฉพาะเจาะจง 3. ได้รำลึกถึงความทรงจำที่ดี
 4. อื่น ๆ (โปรดระบุ)
- 13 ของขวัญที่มีภาพถ่ายที่ท่านเคยให้เป็นของขวัญประเภทใด (ตอบได้มากกว่า 1 ข้อ)
 1. การ์ด 2. กรอบรูป 3. จี๊จอร์ว
 4. เสื้อ 5. นาฬิกา 6. ปลอกหมอน
 7. ตุ๊กตา 8. ครอสติช 9. อื่น ๆ (โปรดระบุ)
- 14 ท่านจัดเตรียมของขวัญที่มีภาพถ่ายเหล่านั้นอย่างไร (ตอบได้มากกว่า 1 ข้อ)
 1. ประดิษฐ์เอง 2. นำรูปถ่ายไปทำที่ร้าน 3. อื่น ๆ (โปรดระบุ)
- 15 ร้านที่ท่านเคยนำภาพถ่ายไปทำเป็นของขวัญคือร้านประเภทใด (ตอบได้มากกว่า 1 ข้อ)
 1. ร้านในห้างสรรพสินค้า (โปรดระบุชื่อร้าน ชื่อห้าง และสาขา)
 2. ร้าน Gift Shop อื่นๆ (โปรดระบุชื่อร้าน และสถานที่)

16 ท่านคิดว่าระดับความพอใจที่ท่านได้รับจากการใช้บริการของร้านตามข้อ 15 อยู่ระดับใด และด้วยเหตุผลใด

	พอใจมากที่สุด	พอใจมาก	พอใจปานกลาง	พอใจน้อย	พอใจน้อยที่สุด
ระดับความพอใจที่ท่านได้รับ	5	4	3	2	1

เหตุผลที่ท่านให้ความสำคัญกับระดับความพอใจที่ท่านได้รับ ดังกล่าว (โปรดเรียงลำดับจากมากที่สุดจนถึงน้อยที่สุด 3 อันดับ)

1. คุณภาพของสินค้า 2. รูปแบบของสินค้า 3. ความหลากหลายของสินค้า
4. ราคาของสินค้า 5. จำนวนร้านค้าที่มีในปัจจุบัน 6. สถานที่ตั้งของร้านค้า
7. รูปแบบการส่งเสริมการขาย (โปรโมชัน)

17 หากท่านนำภาพถ่ายไปทำเป็นของขวัญที่ร้าน ท่านคาดหวังว่าจะใช้เวลาในการรอคอยของขวัญนานเท่าใด

1. ภายใน 1 วัน 2. 2 - 3 วัน 3. มากกว่า 3 วันขึ้นไป

ส่วนที่ 4 พฤติกรรมการประดิษฐ์ของขวัญด้วยตนเอง

18 ท่านเคยประดิษฐ์ของขวัญด้วยตนเองหรือไม่

1. เคย 2. ไม่เคย เพราะ (โปรดข้ามไปตอบข้อ 21)

19 เหตุใดท่านจึงคิดที่จะประดิษฐ์ของขวัญเอง (ตอบได้มากกว่า 1 ข้อ)

1. มีความหมายที่ดี 2. มีความเป็นเอกลักษณ์ 3. แสดงถึงความจริงใจ
4. รู้สึกภาคภูมิใจ 5. อื่น ๆ (โปรดระบุ)

20 ของขวัญที่ท่านเคยประดิษฐ์ด้วยตนเองเป็นของขวัญประเภทใด (ตอบได้มากกว่า 1 ข้อ)

1. การ์ด 2. กรอบรูป 3. จี๊จ๊อว์
4. เสื้อ 5. นาฬิกา 6. ปลอกหมอน
7. ตุ๊กตา 8. ครอสติช 9. อื่น ๆ (โปรดระบุ)

21 ปัจจัยใดที่มีผลต่อการเลือกประดิษฐ์ของขวัญด้วยตัวท่านเอง

1. ความสำคัญของผู้รับ 2. ความยากง่ายในการประดิษฐ์ 3. ระยะเวลาที่มีอยู่
4. อื่น ๆ (โปรดระบุ)

ส่วนที่ 5 ทศนคติและแนวโน้มการยอมรับในบริการเกี่ยวกับของขวัญรูปแบบใหม่

ข้อมูลเกี่ยวกับร้านของขวัญรูปแบบใหม่

Gift by Yourself เป็นร้านค้าที่ให้บริการต่าง ๆ เกี่ยวกับสินค้าประเภทของขวัญที่ลูกค้าสามารถเลือกประดิษฐ์เองได้ ทั้งบริการในด้านการให้คำแนะนำ การออกแบบการจัดเตรียมวัสดุอุปกรณ์สำหรับการประดิษฐ์ด้วยตนเองและรวมไปถึงบริการที่ให้ทางร้านประดิษฐ์ของขวัญให้ นอกจากนี้ ลูกค้ายังสามารถเลือกรูปแบบของขวัญให้มีภาพถ่ายของผู้รับและ/หรือของผู้ให้อยู่ด้วยก็ได้ ซึ่งจะทำให้ของขวัญดังกล่าวมีความเป็นเอกลักษณ์เฉพาะตัวสำหรับลูกค้าแต่ละราย และยังคงแสดงถึงความจริงใจในการประดิษฐ์เองอีกด้วย

รูปแบบการให้บริการ

- บริการให้คำแนะนำและออกแบบรูปแบบของขวัญและองค์ประกอบต่าง ๆ บนของขวัญแต่ละชิ้น เช่น การจัดวางรูปถ่าย ถ้อยคำต่าง ๆ เป็นต้น
- บริการในการจัดเตรียมวัสดุอุปกรณ์ในการประดิษฐ์ของขวัญให้พร้อมสำหรับการประดิษฐ์ด้วยตนเอง ซึ่งลูกค้าสามารถเลือกประเภทของวัสดุอุปกรณ์ต่าง ๆ ในการประดิษฐ์ได้ด้วยตนเอง เช่น ลายผ้า เนื้อผ้า เป็นต้น นอกจากนั้นทางร้านจะทำการจัดเตรียมคู่มือในการประดิษฐ์ให้กับลูกค้าอีกด้วย
- บริการในการให้คำแนะนำเบื้องต้นและสาธิตวิธีการประดิษฐ์ของขวัญจากผู้เชี่ยวชาญซึ่งทางร้านได้จัดเตรียมไว้ให้เพื่อเสริมสร้างทักษะพื้นฐานให้กับลูกค้า
- บริการในการรับประดิษฐ์ของขวัญในกรณีที่ลูกค้าไม่สะดวกในการประดิษฐ์ของขวัญด้วยตนเองแต่ยังต้องการของขวัญที่มีเอกลักษณ์และมีความหมายพิเศษ
- บริการในการจัดส่งของขวัญให้กับผู้รับเพื่อเสริมสร้างความสะดวกสบายให้กับลูกค้าหรือสร้างความประหลาดใจให้กับผู้รับของขวัญ

ตัวอย่างสินค้า



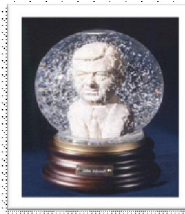
ครอสติช



เสืยัดลงสี



ตุ๊กตาหน้าเพื่อน



Snow Globe



ปกหมอนพิมพ์ลาย



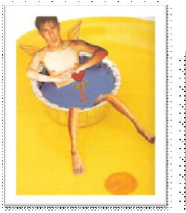
ดอกไม้เกสรหน้าเพื่อน



ภาชนะใส่ดอกไม้หน้าเพื่อน



โคมไฟหน้าเพื่อน



การ์ด



โมเสค



ผ้าบาติก



กระจกลงสี



มาลัยโปร่งแสงหน้าเพื่อน



ปาจิงโกหน้าเพื่อน

22 ท่านมีความคิดเห็นเกี่ยวกับสินค้าและบริการของทางร้านอย่างไร

1. น่าสนใจมากที่สุด
 2. น่าสนใจมาก
 3. น่าสนใจปานกลาง
 4. น่าสนใจน้อย
 5. น่าสนใจน้อยที่สุด

เพราะ

23 ท่านมีความคิดเห็นเกี่ยวกับสินค้าและบริการแต่ละประเภทของ Gift by Yourself อย่างไร

บริการ	สนใจมากที่สุด	สนใจมาก	สนใจปานกลาง	สนใจน้อย	สนใจน้อยที่สุด
ออกแบบของขวัญและตัดต่อภาพ	5	4	3	2	1
มีรูปถ่ายบนชิ้นของขวัญ	5	4	3	2	1
สามารถเลือกประดิษฐ์ของขวัญเองได้	5	4	3	2	1
เลือกวัตถุดิบของของขวัญเองได้	5	4	3	2	1
บริการรับประดิษฐ์ของขวัญให้	5	4	3	2	1
มีผู้แนะนำวิธีการประดิษฐ์ของขวัญ	5	4	3	2	1
บริการห่อของขวัญ	5	4	3	2	1
บริการส่งของขวัญไปให้ผู้รับ	5	4	3	2	1

25 สินค้าของทางร้านควรมีความหลากหลายเพียงใด

1. 5 - 7 ประเภท
 2. 8 - 10 ประเภท
 3. 11 - 15 ประเภท
 4. มากกว่า 15 ประเภท (โปรดระบุ)

26 ในกรณีที่ท่านต้องการประดิษฐ์ของขวัญด้วยตนเอง ท่านคาดหวังเวลาในการรอคอยการจัดเตรียมวัตถุดิบของทางร้านประมาณกี่วัน

1. ภายใน 1 วัน
 2. 2 - 3 วัน
 3. มากกว่า 3 วัน (โปรดระบุ)

27 ในกรณีที่ท่านต้องการให้ทางร้านประดิษฐ์ของขวัญให้ ท่านคาดหวังเวลาในการรอคอยการประดิษฐ์ของขวัญจากทางร้านประมาณกี่วัน

1. ภายใน 1 วัน
 2. 2 - 3 วัน
 3. มากกว่า 3 วัน (โปรดระบุ)

28 การส่งเสริมการขาย (Sales Promotion) รายการใดที่ท่านคิดว่าน่าสนใจ (ตอบได้มากกว่า 1 ข้อ)

กิจกรรมส่งเสริมการขาย	สนใจมากที่สุด	สนใจมาก	สนใจปานกลาง	สนใจน้อย	สนใจน้อยที่สุด
มอบส่วนลด	5	4	3	2	1
สะสมแต้ม	5	4	3	2	1
ระบบสมาชิก	5	4	3	2	1
แพ็คเกจจุกู๋	5	4	3	2	1
แพ็คเกจชุดเซ็ทของขวัญ	5	4	3	2	1
เพื่อนแนะนำเพื่อน	5	4	3	2	1
บริการห่อของขวัญฟรี	5	4	3	2	1
บริการส่งของขวัญถึงผู้รับฟรี	5	4	3	2	1
อื่น ๆ (โปรดระบุ)	5	4	3	2	1

29 ท่านคาดว่าท่านจะซื้อของขวัญและใช้บริการของทางร้านหรือไม่

สนใจซื้อ มากที่สุด					สนใจซื้อ น้อยที่สุด	
5	4	3	2	1		
←—————→						

เพราะ

30 ข้อเสนอแนะเกี่ยวกับสินค้าและบริการที่อยากให้ทางร้านเพิ่มเติม (ทั้งบริการผ่านร้านค้าและwebsite)

.....

.....

.....

.....

.....

.....

.....

ส่วนที่ 6 ข้อมูลเกี่ยวกับผู้ตอบแบบสอบถาม

31 เพศ

1. ชาย 2. หญิง

32 อายุ

1. 15 - 17 ปี 2. 18 - 22 ปี 3. 23 - 25 ปี
4. มากกว่า 25 ปี (โปรดระบุ)

33 ระดับการศึกษา

1. ต่ำกว่าปริญญาตรี 2. ปริญญาตรี 3. ปริญญาโท
4. สูงกว่าปริญญาโท

34 รายได้ส่วนตัวโดยเฉลี่ยต่อเดือน

นักเรียน / นักศึกษา

1. ไม่เกิน 3,000 บาท 2. 3,001 - 5,000 บาท 3. 5,001 - 7,000 บาท
4. 7,001 - 9,000 บาท 5. มากกว่า 9,000 บาท (โปรดระบุ)

บุคคลอื่น ๆ

1. ไม่เกิน 10,000 บาท 2. 10,001 - 15,000 บาท 3. 15,001 - 20,000 บาท
4. 20,001 - 25,000 บาท 5. 25,001 - 30,000 บาท 6. 30,001 - 35,000 บาท
7. 35,001 - 40,000 บาท 8. 40,001 - 45,000 บาท 9. มากกว่า 45,000 บาท (โปรดระบุ)

35 อาชีพ

1. ธุรกิจส่วนตัว/อาชีพอิสระ 2. ข้าราชการ 3. พนักงานบริษัทเอกชน
4. พนักงานรัฐวิสาหกิจ 5. นักเรียน 6. นิสิต/นักศึกษา
7. อื่นๆ (โปรดระบุ)