

247501

ห้องสมุดงานวิจัย สำนักงานคณะกรรมการวิจัยแห่งชาติ



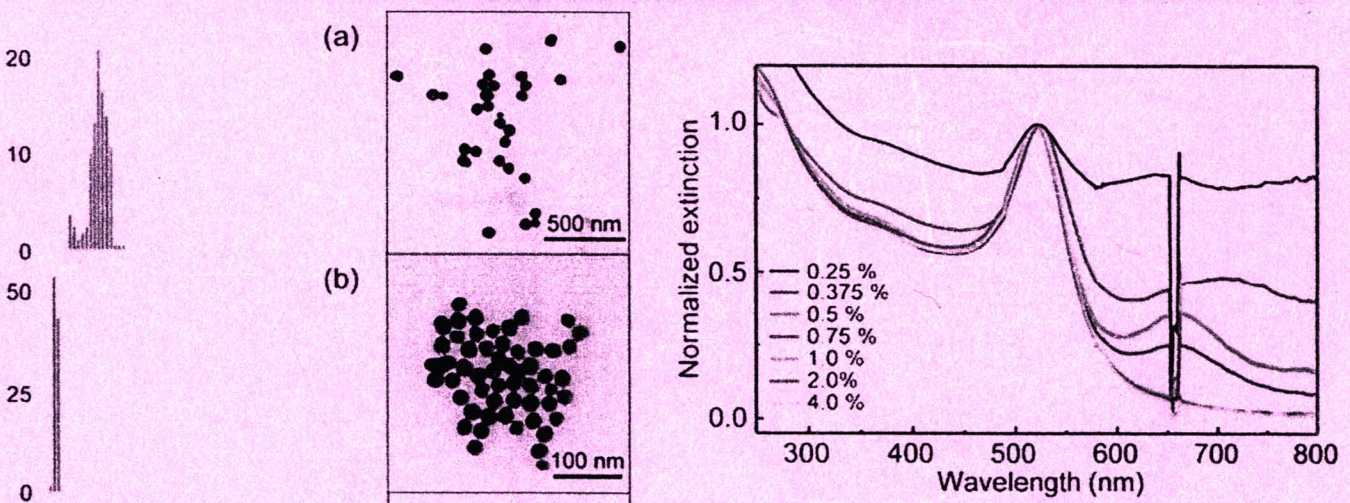
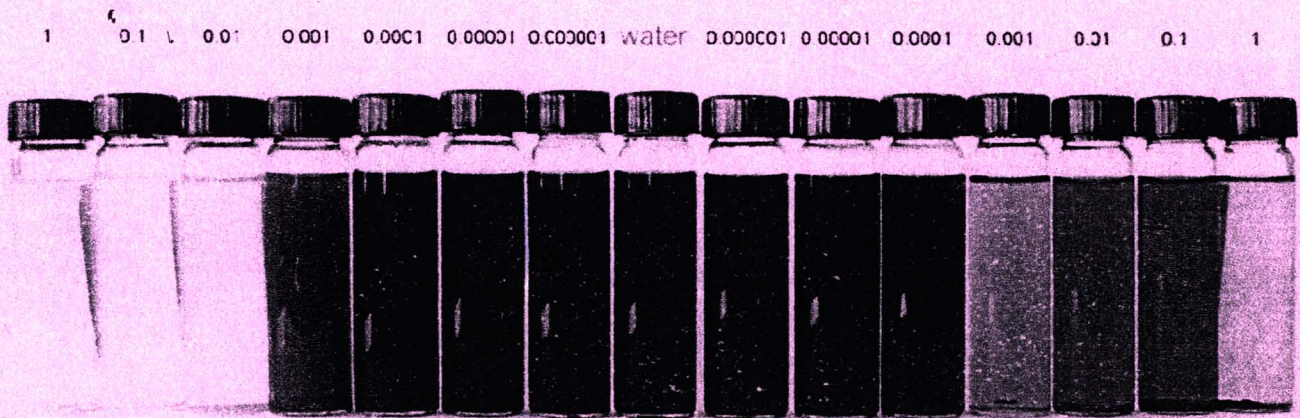
247501



รายงานการวิจัย

อุปกรณ์รับรู้เชิงแสงสำหรับตรวจสอบสภาพสุญญากาศของบรรจุภัณฑ์ที่ทำงานโดยหลักการสะท้อนแสง
ซึ่งสามารถตรวจสอบสภาพสุญญากาศโดยการมองด้วยตาเปล่า

Optical Sensor for the Determination of Vacuum in Packaging Working Based on Reflection of Light
which can be monitored via Naked Eyes



รองศาสตราจารย์ ดร. สอนอง เอกสิทธิ์

รองศาสตราจารย์ ชูชาติ ธรรมเจริญ

นายทวีศักดิ์ จันทร์ดวง

นายอดิศักดิ์ ถิ่นพลอย

ได้รับทุนสนับสนุนการวิจัยประเภทงบประมาณประจำปีงบประมาณ 2552

สำนักงานคณะกรรมการวิจัยแห่งชาติ (วช.)

600252016

ห้องสมุดงานวิจัย สำนักงานคณะกรรมการวิจัยแห่งชาติ



247501



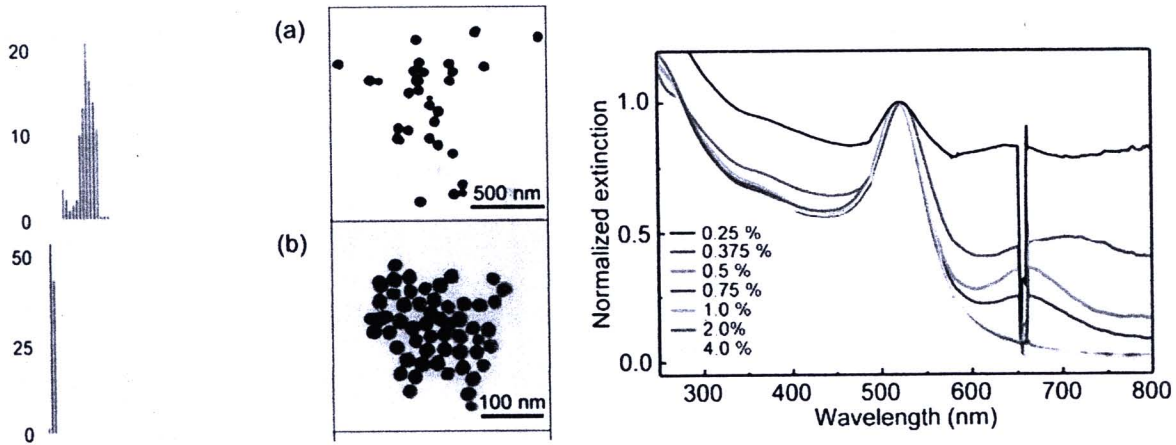
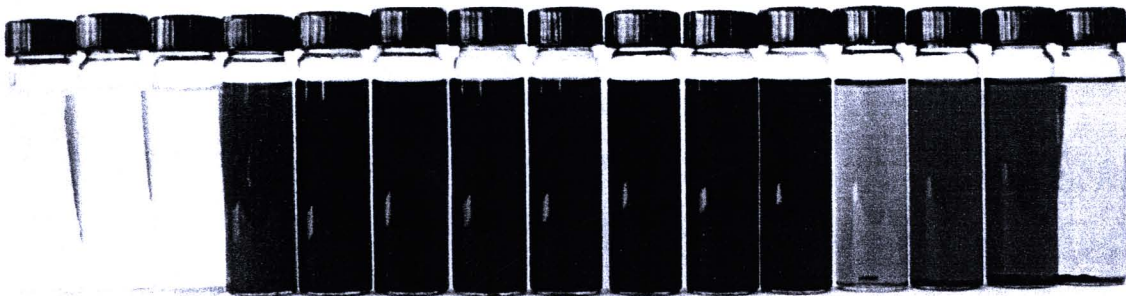
วช.
NRCT

รายงานการวิจัย

อุปกรณ์รับรู้เชิงแสงสำหรับตรวจสอบสภาพสุญญากาศของบรรจุภัณฑ์ที่ทำงานโดยหลักการสะท้อนแสง
ซึ่งสามารถตรวจสอบสภาพสุญญากาศโดยการมองด้วยตาเปล่า

Optical Sensor for the Determination of Vacuum in Packaging Working Based on Reflection of Light
which can be monitored via Naked Eyes

1 01 60 0001 00001 000001 0.003001 water 0.003001 0.00001 0.0001 0.001 0.01 01 1



รองศาสตราจารย์ ดร. สอนง เอกสิทธิ์

รองศาสตราจารย์ ชูชาติ ธรรมเจริญ

นายทวีศักดิ์ จันทรวง

นายอดิศักดิ์ ถือพลอย

ได้รับทุนสนับสนุนการวิจัยประเภทงบประมาณประจำปีงบประมาณ 2552

สำนักงานคณะกรรมการวิจัยแห่งชาติ (วช.)

สรุปผลการวิจัย
สำนักงานคณะกรรมการวิจัยแห่งชาติ

1. **ชื่อโครงการวิจัย (ภาษาไทย)** อุปกรณ์รับรู้เชิงแสงสำหรับตรวจสอบสภาพสุญญากาศของบรรจุภัณฑ์ที่ทำงานโดยหลักการสะท้อนแสงซึ่งสามารถตรวจสอบสภาพสุญญากาศโดยการมองด้วยตาเปล่า

(ภาษาอังกฤษ) Optical Sensor for the Determination of Vacuum in Packaging Working Based on Reflection of Light which can be Monitored via Naked Eyes

2. **คณะผู้วิจัย** หน่วยงานที่สังกัด หมายเลขโทรศัพท์ โทรสาร และ E-mail

- 2.1 รองศาสตราจารย์ ดร. สนอง เอกสิทธิ์

หน่วยปฏิบัติการวิจัยอุปกรณ์รับรู้ ภาควิชาเคมี คณะวิทยาศาสตร์ จุฬาลงกรณ์มหาวิทยาลัย

254 ถนนพญาไท แขวงวังใหม่ เขตปทุมวัน กรุงเทพฯ 10330

โทรศัพท์ 0-2218-7585 โทรสาร 0-2254-1309

E-mail: sanong.e@chula.ac.th Website: www.sru.research.chula.ac.th

- 2.2 รองศาสตราจารย์ ชูชาติ ธรรมเจริญ

หน่วยปฏิบัติการวิจัยอุปกรณ์รับรู้ ภาควิชาเคมี คณะวิทยาศาสตร์ จุฬาลงกรณ์มหาวิทยาลัย

254 ถนนพญาไท แขวงวังใหม่ เขตปทุมวัน กรุงเทพฯ 10330

โทรศัพท์ 0-2218-7585 โทรสาร 0-2254-1309

E-mail: chuchaat.t@chula.ac.th; Website: www.sru.research.chula.ac.th

- 2.3 นายทวีศักดิ์ จันทร์ดวง

งานพัฒนาและบริการเครื่องมือวิทยาศาสตร์ คณะวิทยาศาสตร์ จุฬาลงกรณ์มหาวิทยาลัย

254 ถนนพญาไท แขวงวังใหม่ เขตปทุมวัน กรุงเทพฯ 10330

โทรศัพท์ 0-2218-5511 โทรสาร 0-2218-5000

- 2.4 นายอดิศักดิ์ ถิ่นพลอย

สถาบันวิจัยโลหะและวัสดุ จุฬาลงกรณ์มหาวิทยาลัย

254 ถนนพญาไท แขวงวังใหม่ เขตปทุมวัน กรุงเทพฯ 10330

โทรศัพท์ 0-2218-4209 โทรสาร 0-2218-4213

Website: www.material.chula.ac.th