

ภาคผนวก ก

แผนที่การสำรวจภาคสนาม

การสำรวจภาคสนามระหว่างวันที่ 21 – 26 เมษายน 2554 เพื่อเป็นการตรวจเช็คข้อมูลปัจจัยทาง
กายภาพ จากการวิเคราะห์ด้วยภาพถ่ายดาวเทียม IKONOS ได้แก่

- ลักษณะชายหาด (Beach Type)

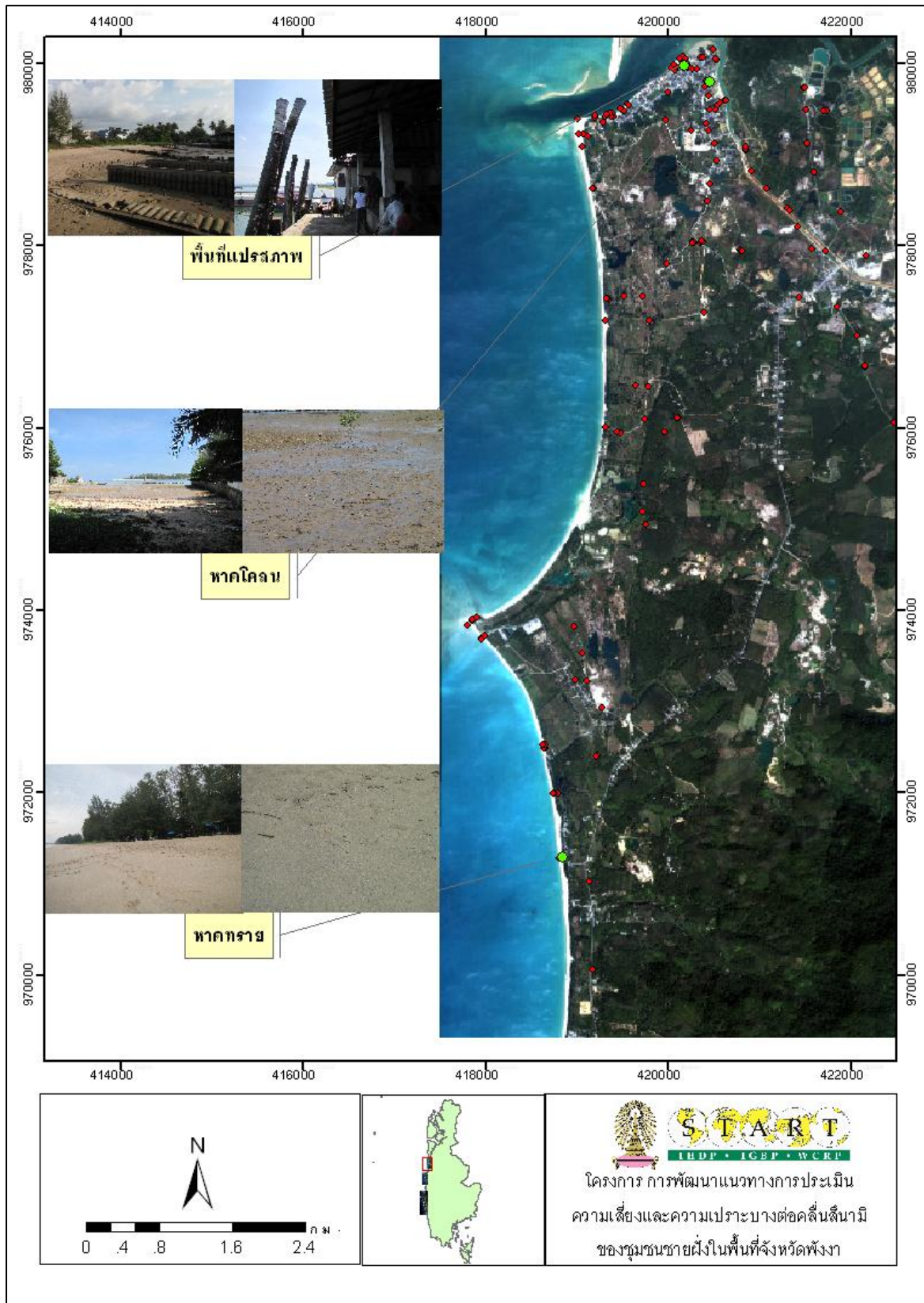
ตามรูปที่ 1, 2 และ 3

- สิ่งปกคลุมดิน (Land Cover)

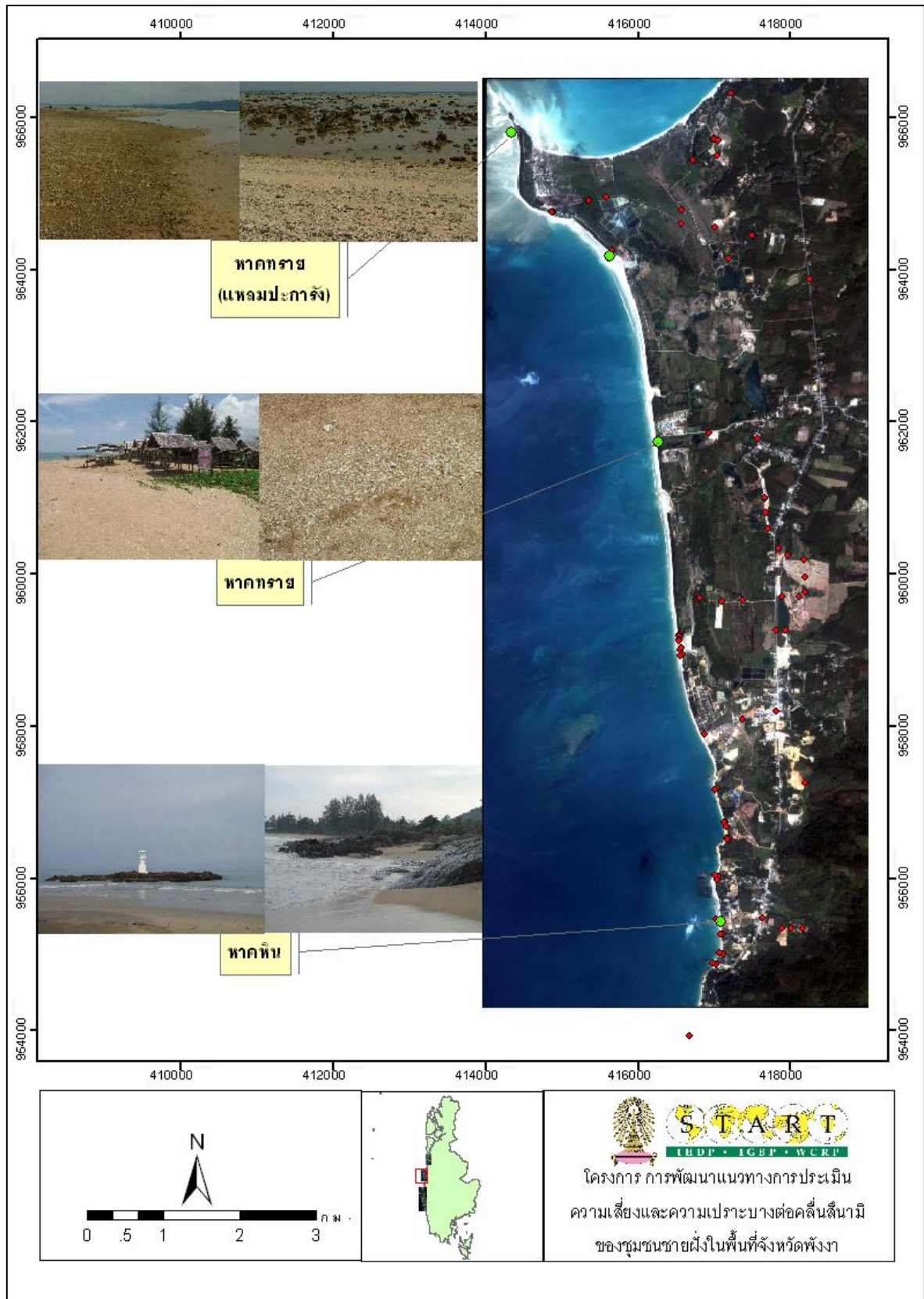
ตามรูปที่ 4, 5 และ 6

- ลักษณะพืชพรรณ (Vegetation)

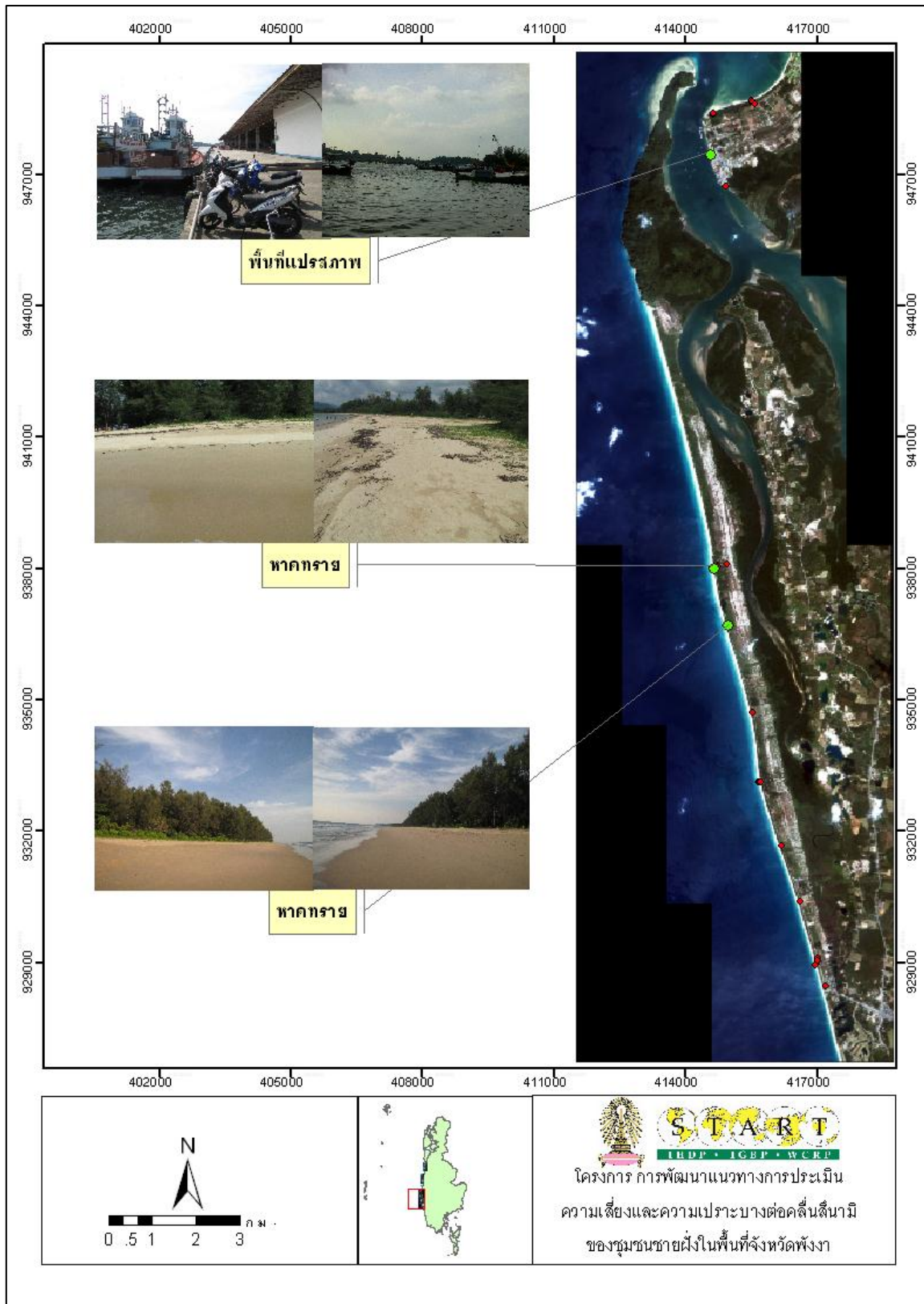
ตามรูปที่ 7, 8 และ 9



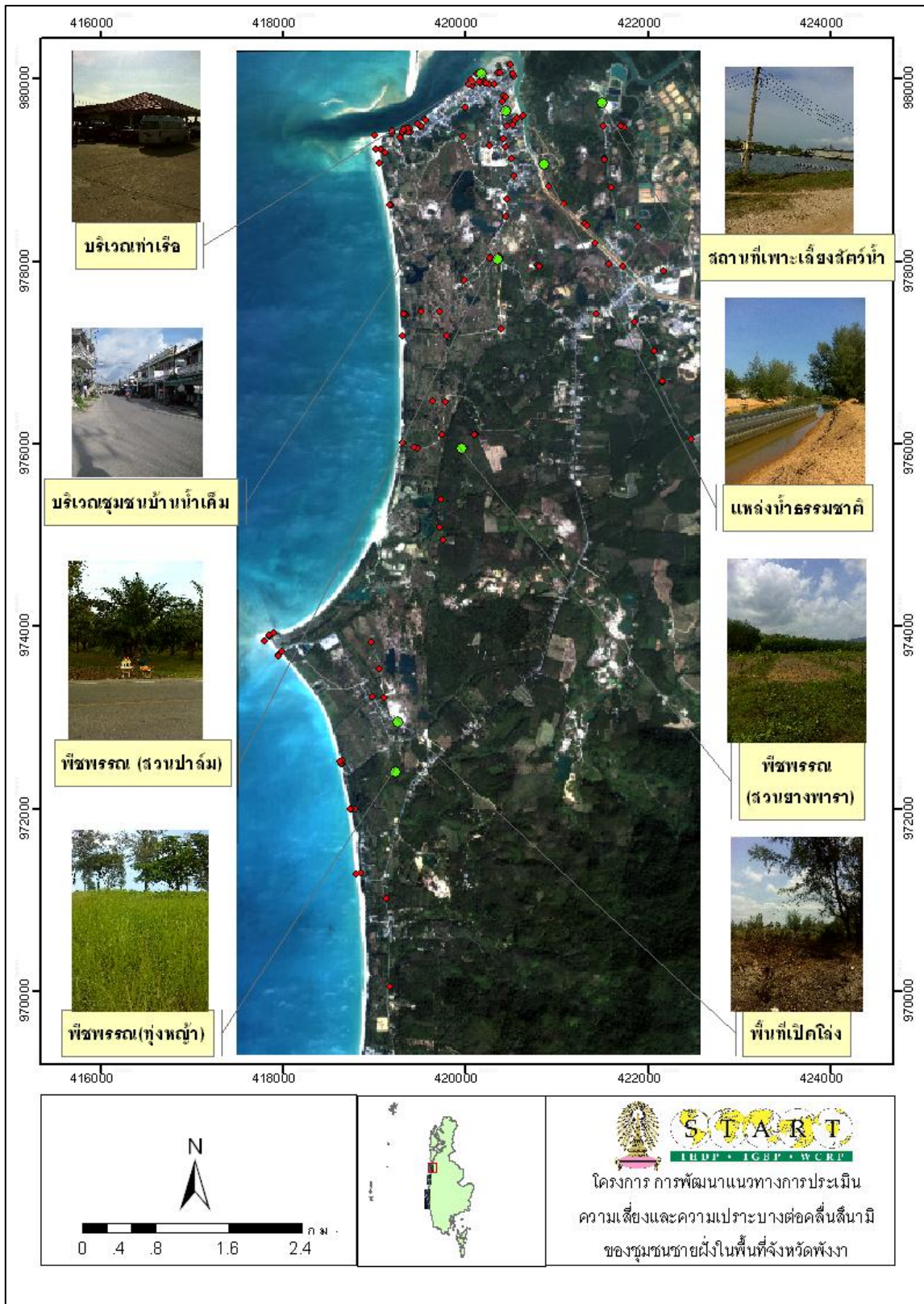
รูปที่ 1 แผนที่แสดงการสำรวจลักษณะชายหาดบ้านน้ำเค็มภาคสนาม



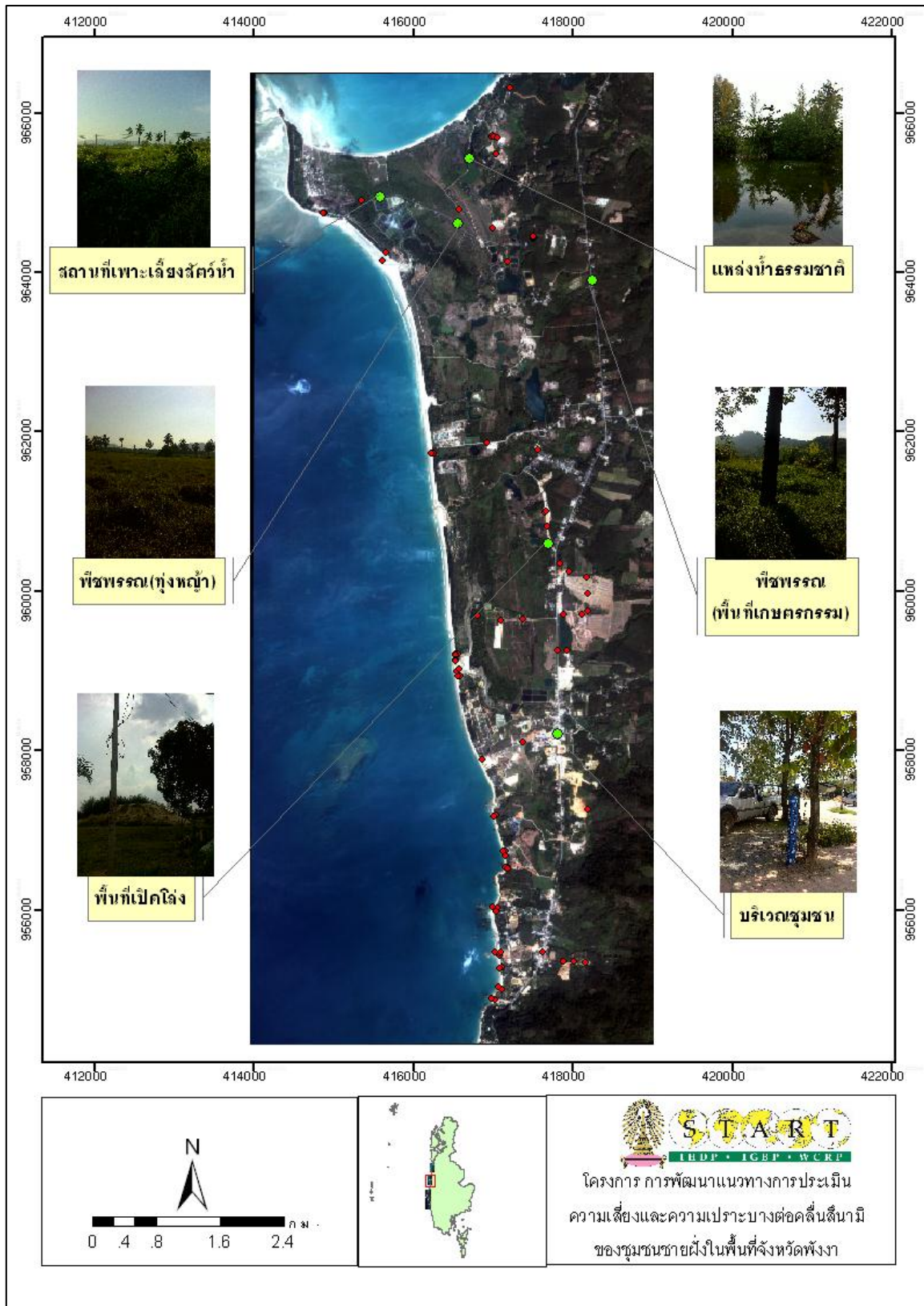
รูปที่ 2 แผนที่แสดงการสำรวจลักษณะชายหาดเขาหลักภาคสนาม



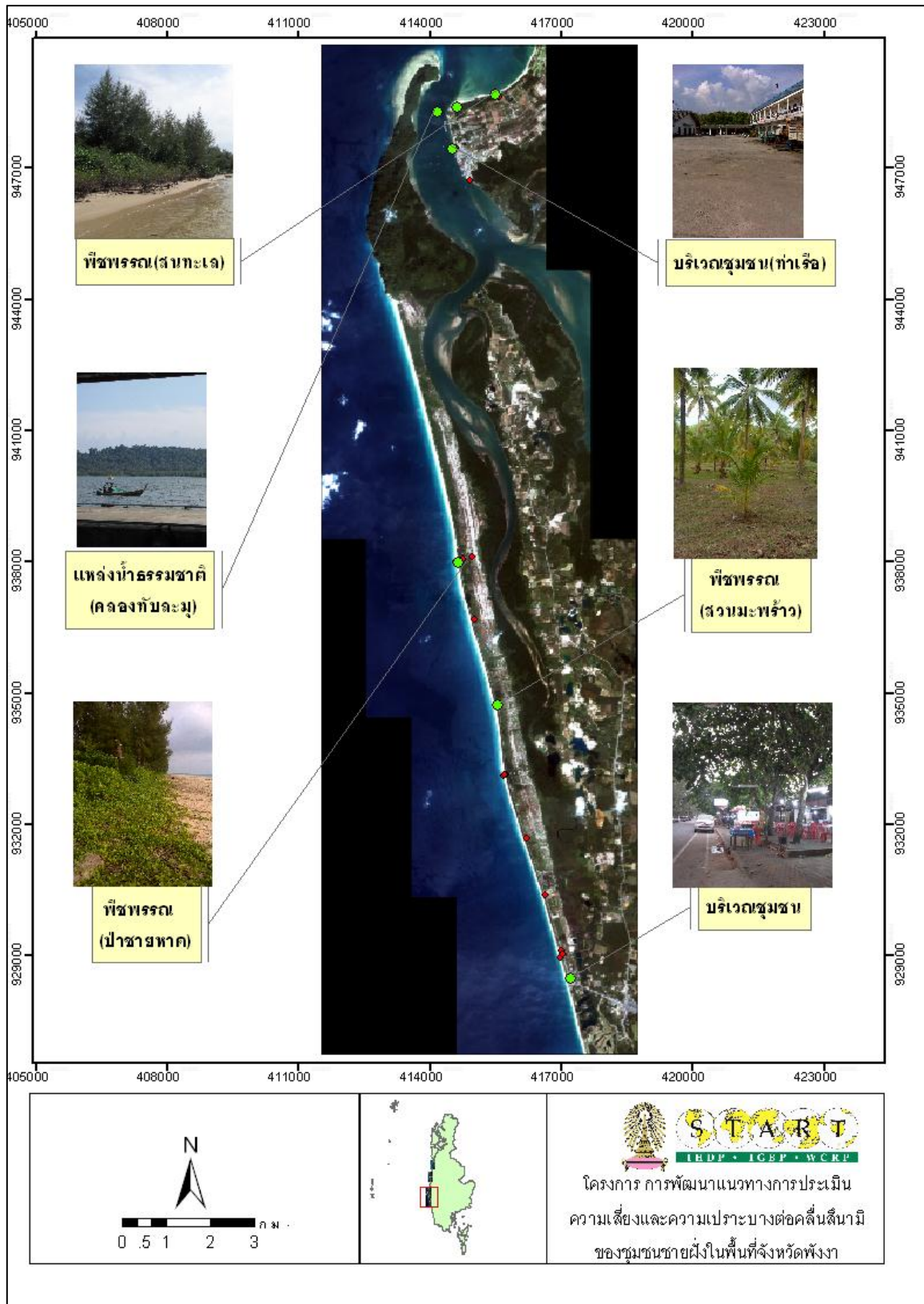
รูปที่ 3 แผนที่แสดงการสำรวจลักษณะชายหาดท้ายเหมืองภาคสนาม



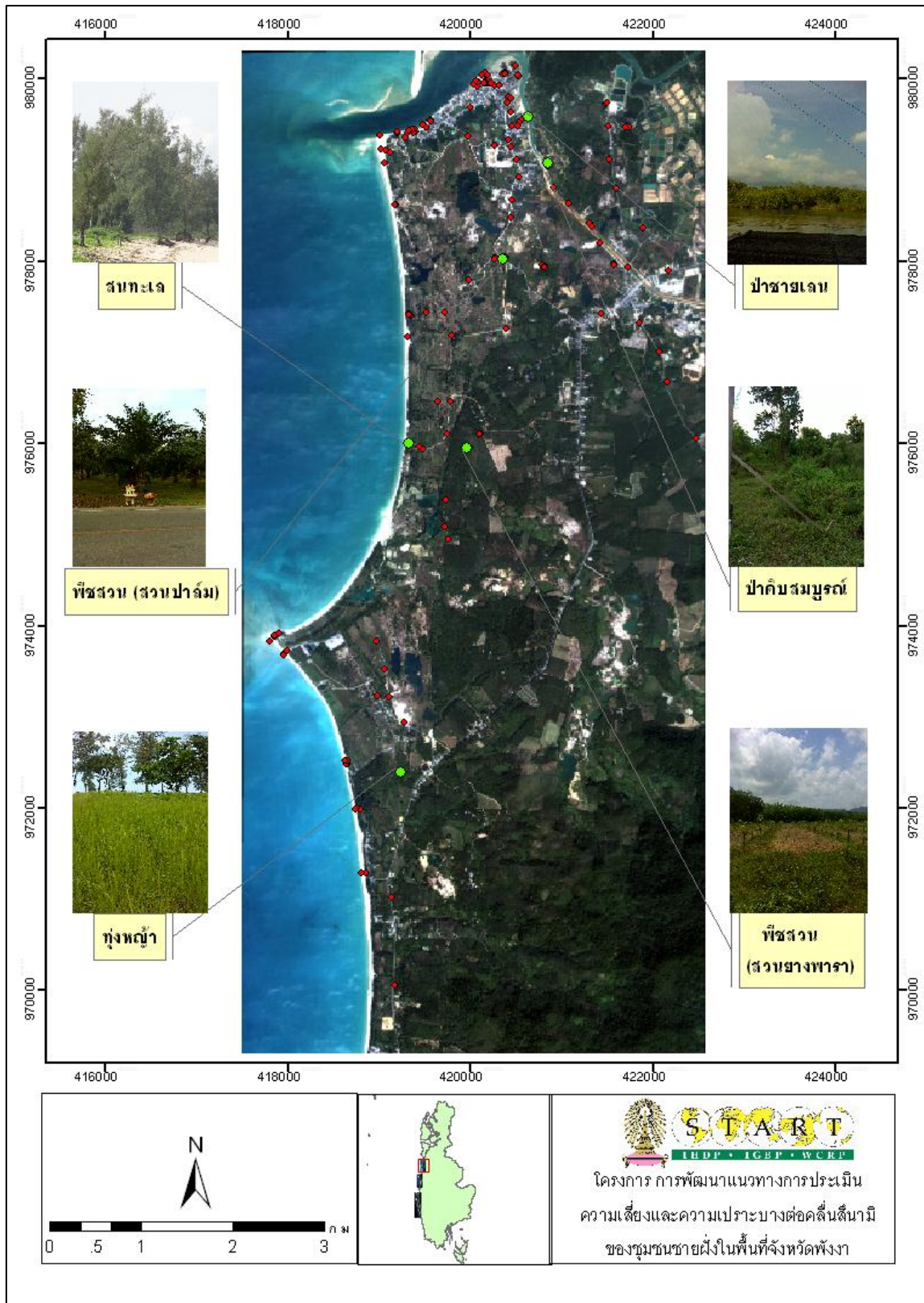
รูปที่ 4 แผนที่แสดงการสำรวจลักษณะสิ่งปกคลุมดินบ้านน้ำเค็มภาคสนาม



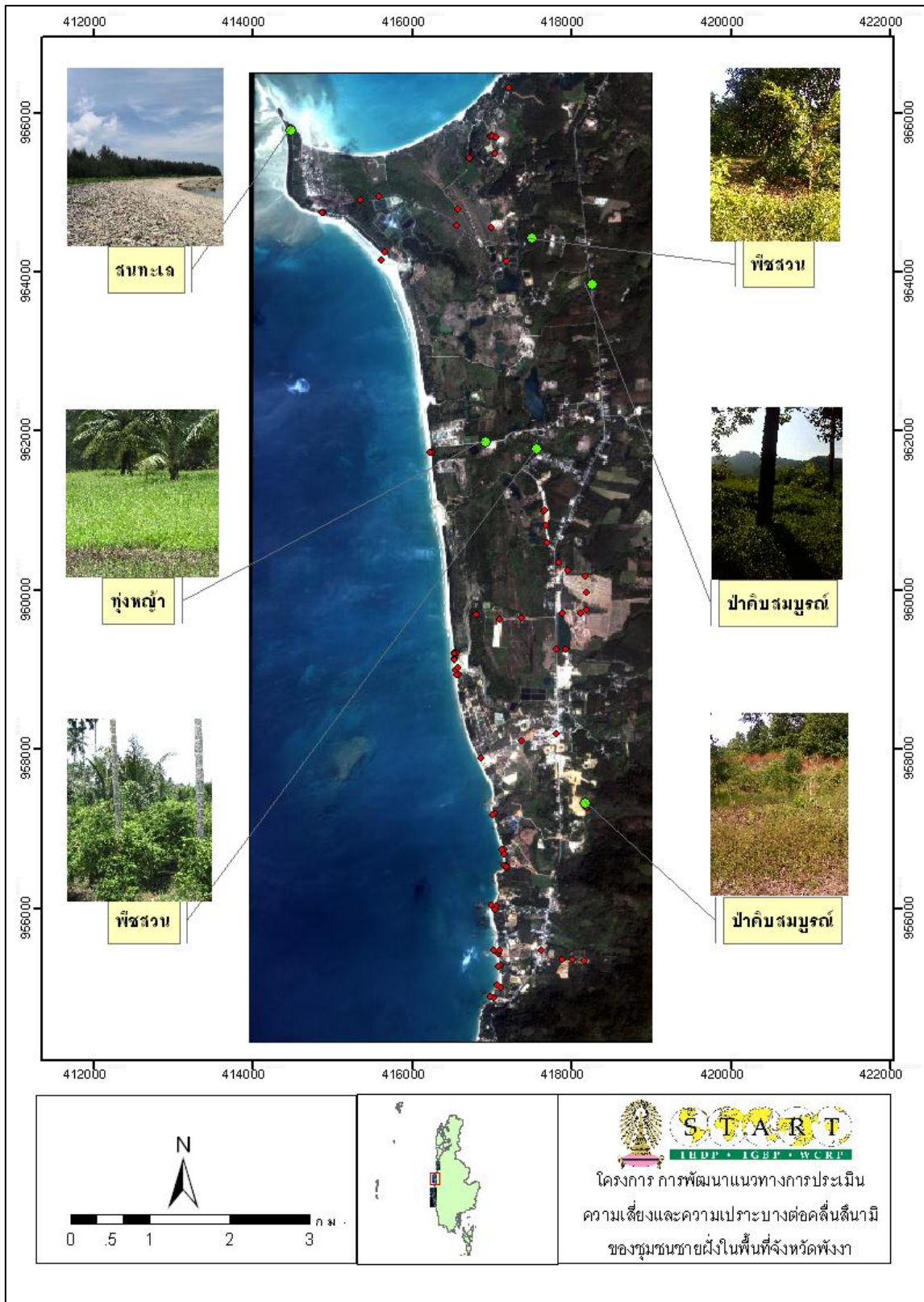
รูปที่ 5 แผนที่แสดงการสำรวจลักษณะสิ่งปกคลุมดินเขาหลักภาคสนาม



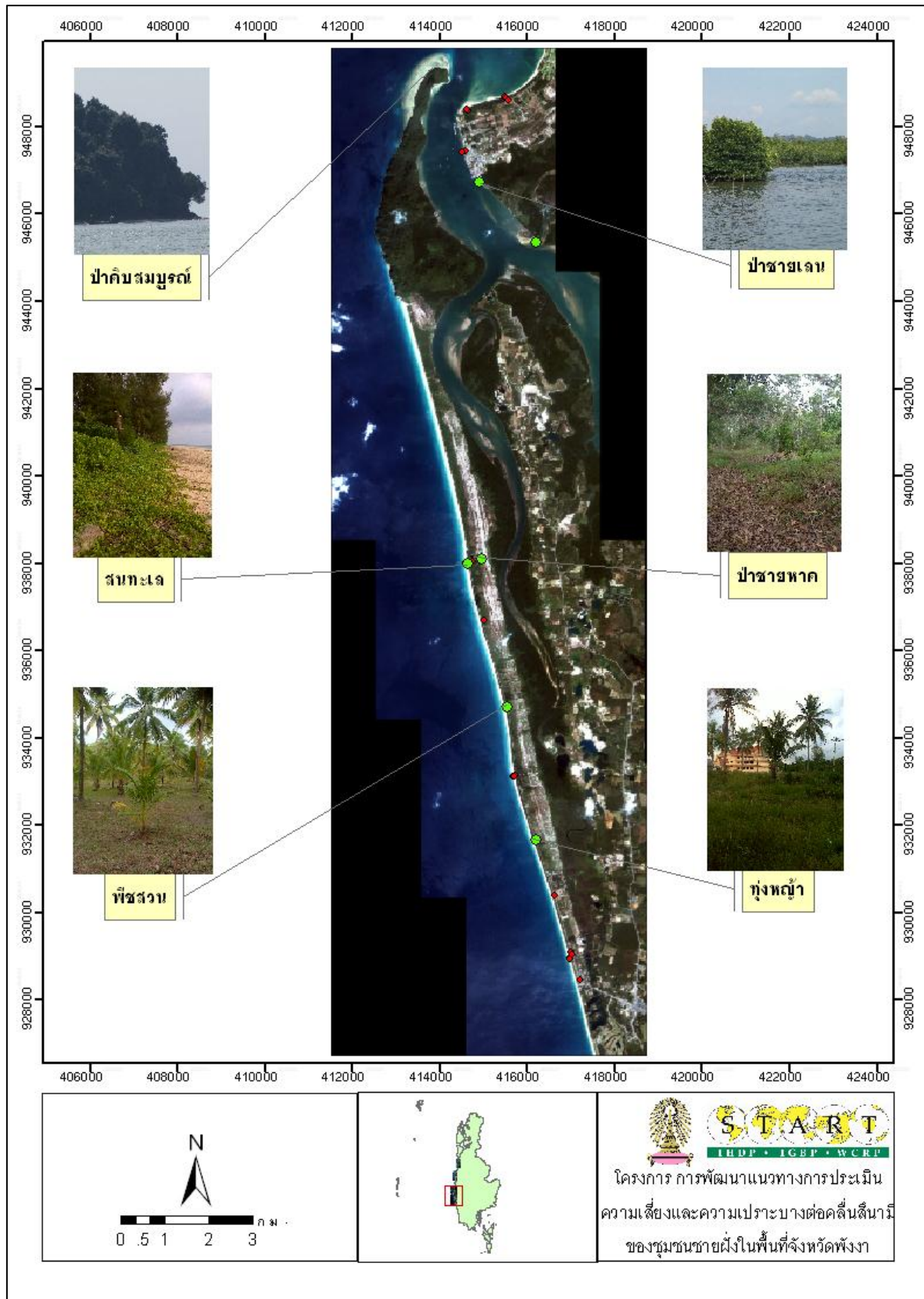
รูปที่ 6 แผนที่แสดงการสำรวจลักษณะสิ่งปกคลุมดินท้ายเหมืองภาคสนาม



รูปที่ 7 แผนที่แสดงการสำรวจลักษณะพืชพรรณบ้านน้ำเค็มภาคสนาม



รูปที่ 8 แผนที่แสดงการสำรวจลักษณะพืชพรรณเขาหลักภาคสนาม



รูปที่ 9 แผนที่แสดงการสำรวจลักษณะพืชพรรณท้ายเหมืองภาคสนาม