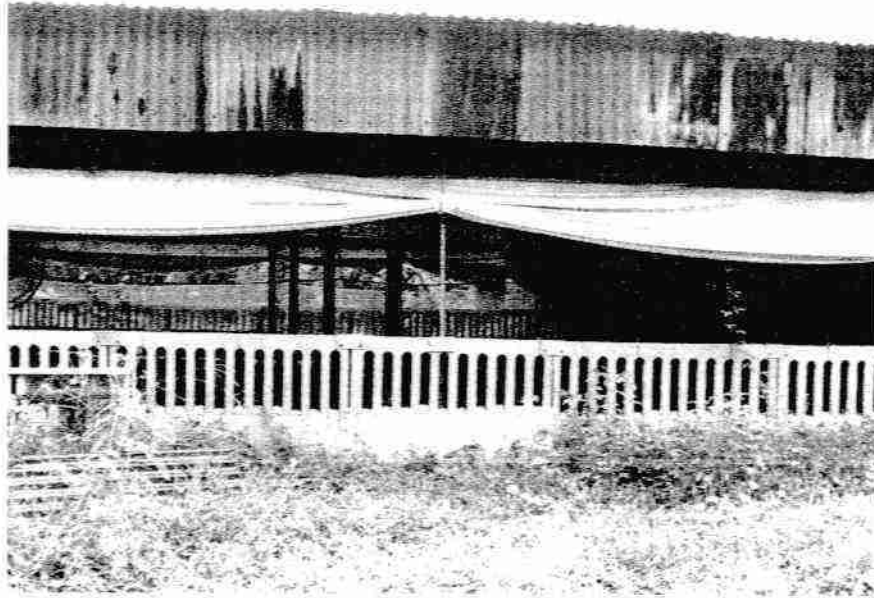
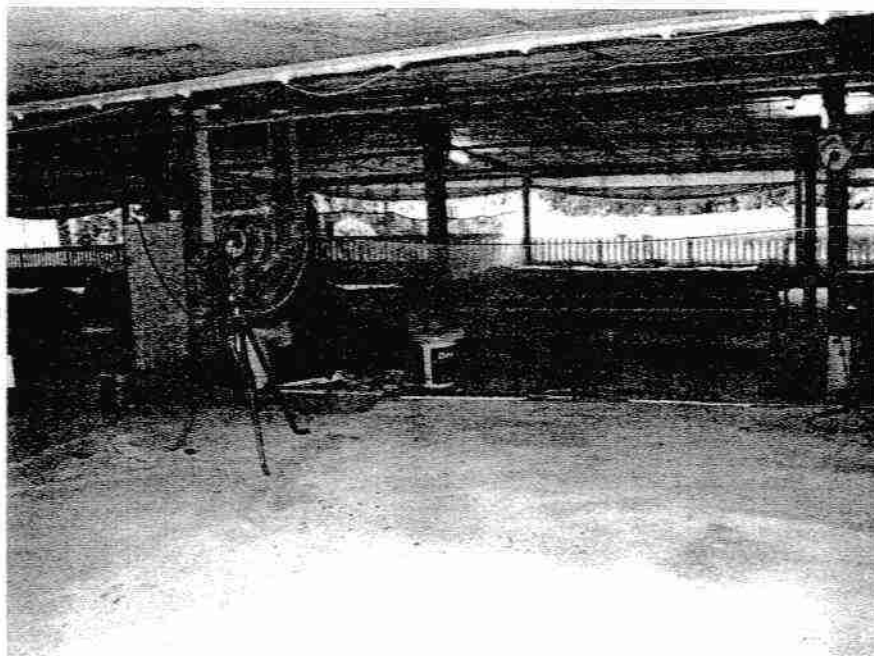


ภาคผนวก ข

ภาพประกอบ



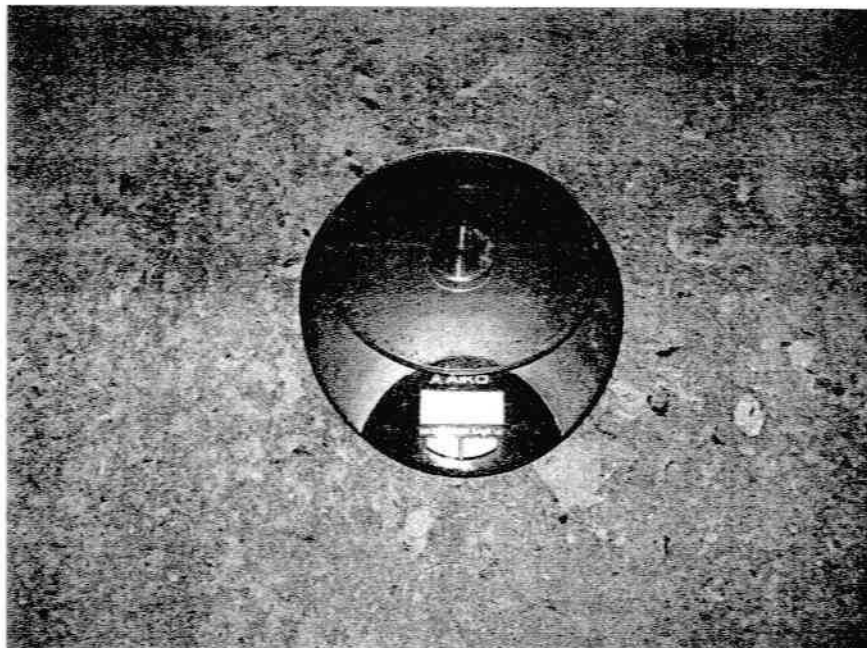
ภาพประกอบที่ ข. 1 ภายนอกโรงเรียนเลี้ยงนกกระทา



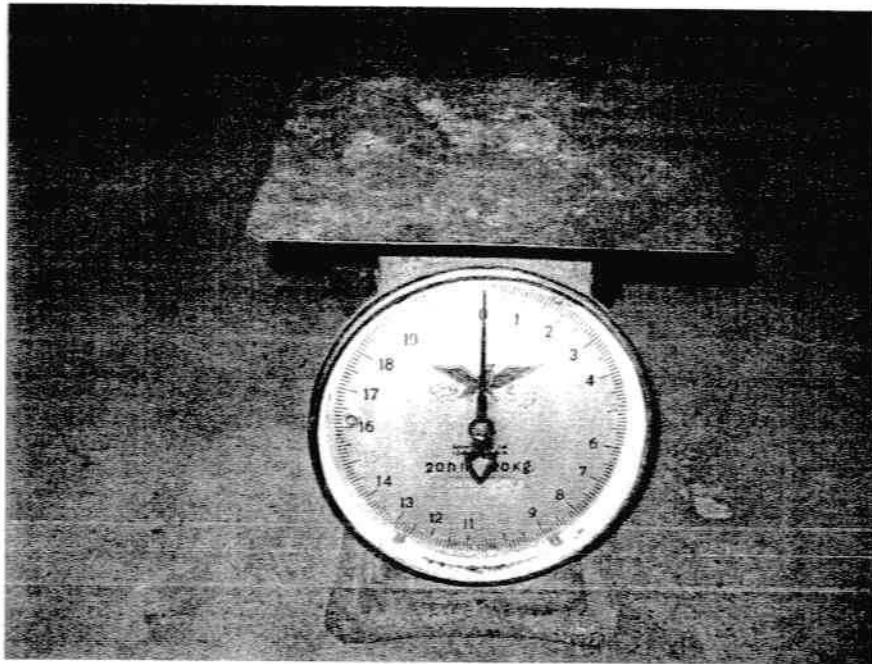
ภาพประกอบที่ ข. 2 ภายในโรงเรียนเลี้ยงนกกระทา



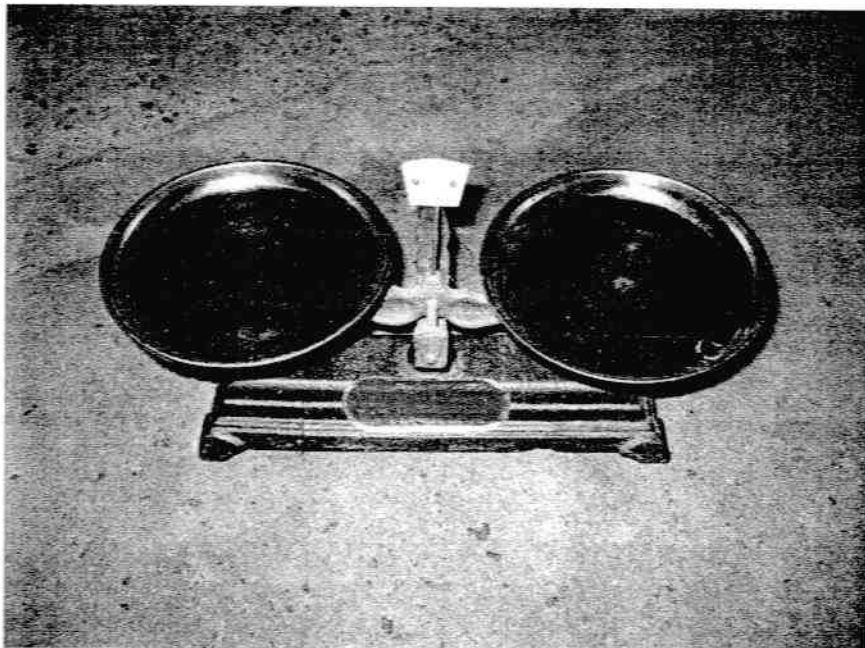
ภาพประกอบที่ ข. 3 ภาชนะบรรจุอาหารทดลอง



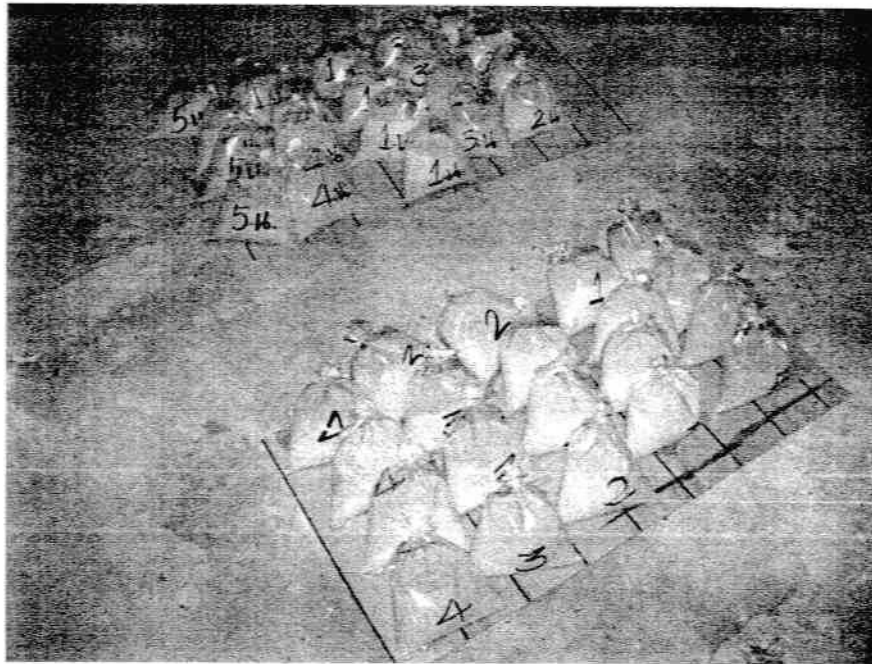
ภาพประกอบที่ ข. 4 เครื่องชั่งน้ำหนักไข่



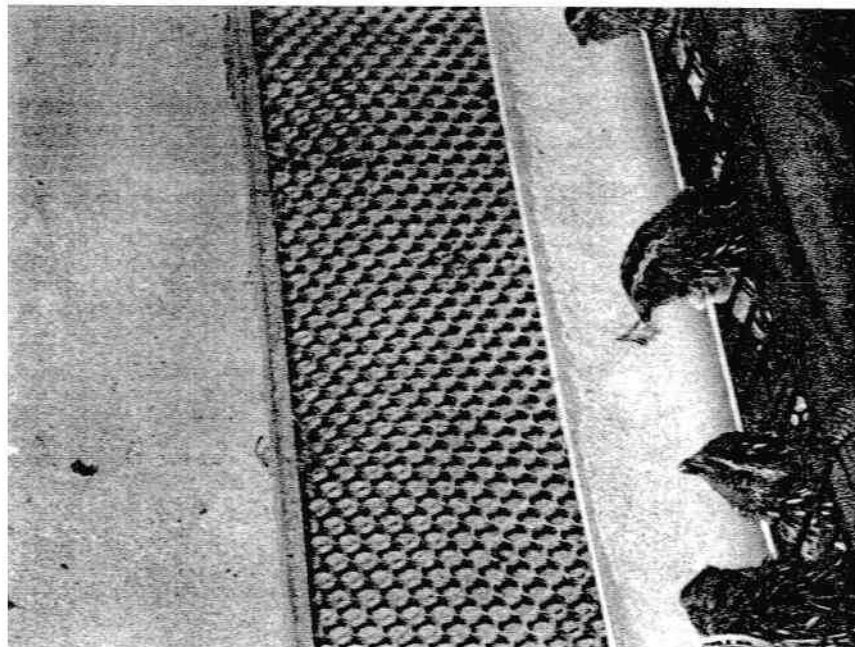
ภาพประกอบที่ ข. 5 เครื่องชั่งน้ำหนักอาหาร



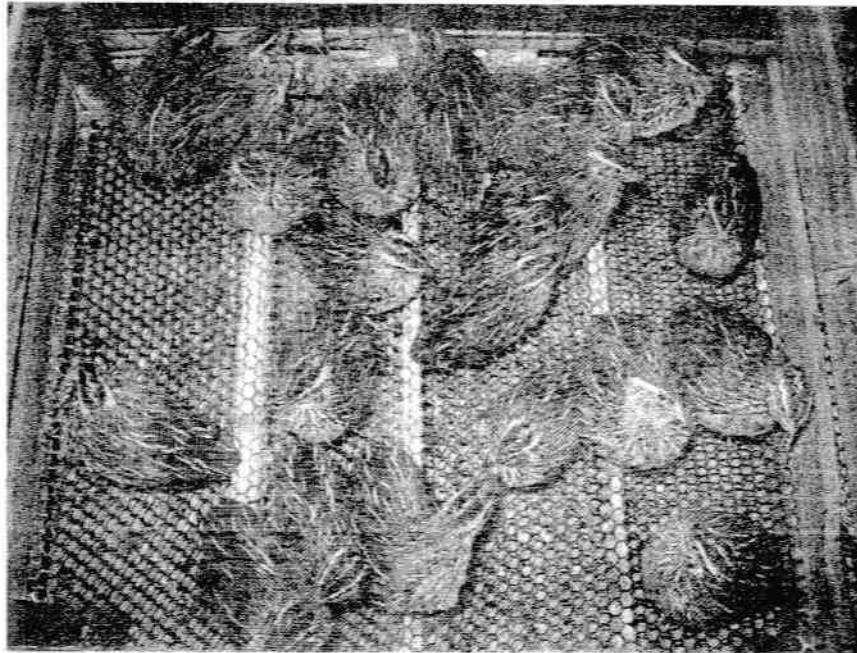
ภาพประกอบที่ ข. 6 เครื่องชั่งน้ำหนักอาหาร



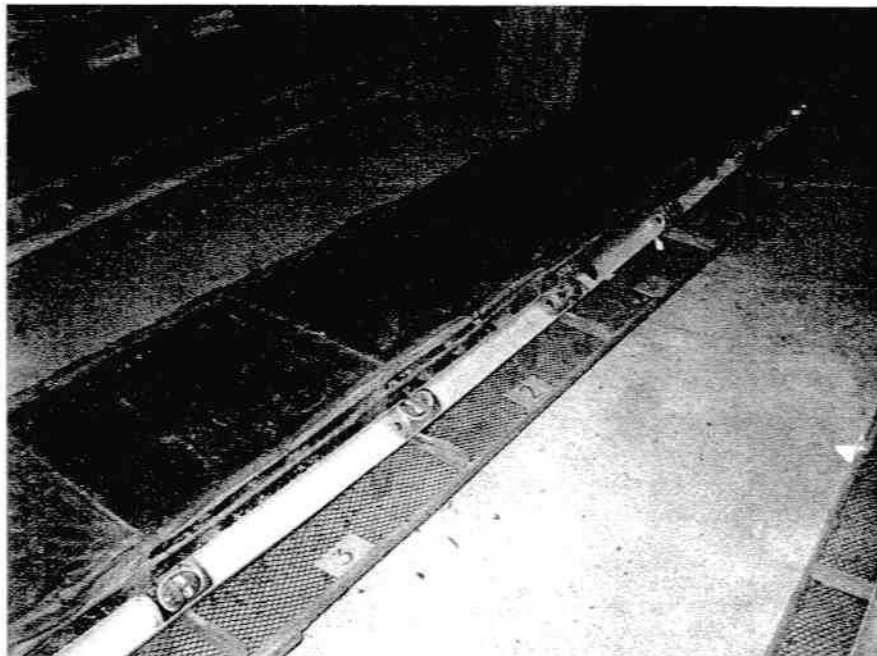
ภาพประกอบที่ ข. 7 อาหารที่ใช้ทดลองแบ่งออกเป็นสูตรต่าง ๆ



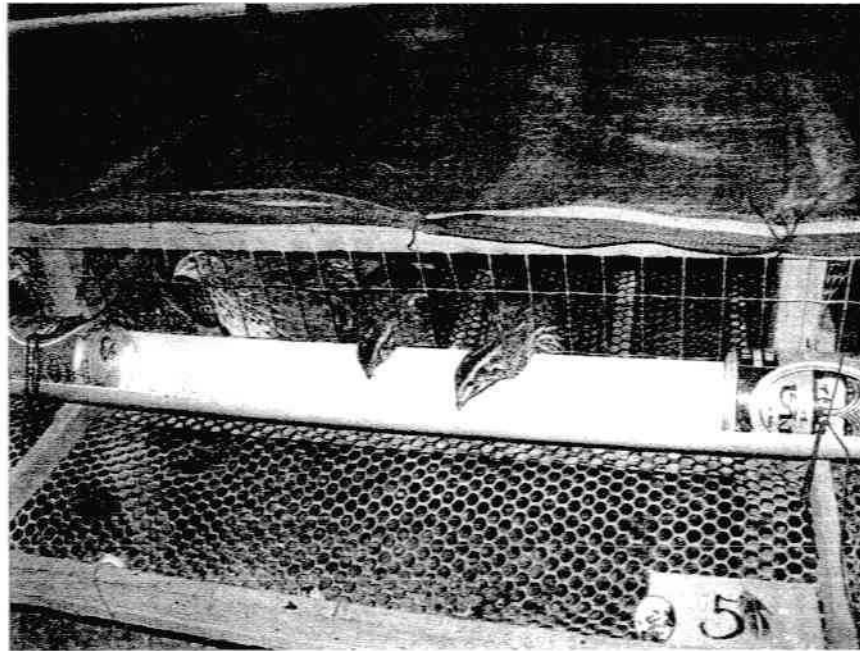
ภาพประกอบที่ ข. 8 ภาพนกกระทาไข่ (ด้านหน้ากรง)



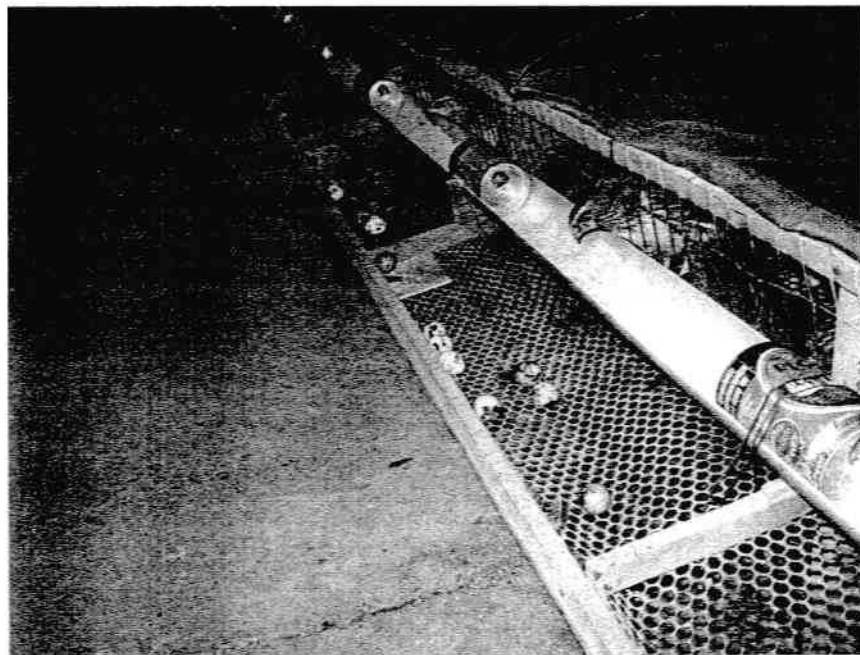
ภาพประกอบที่ ข.9 ภาพนกกระทาไข่ (ด้านบนทรง)



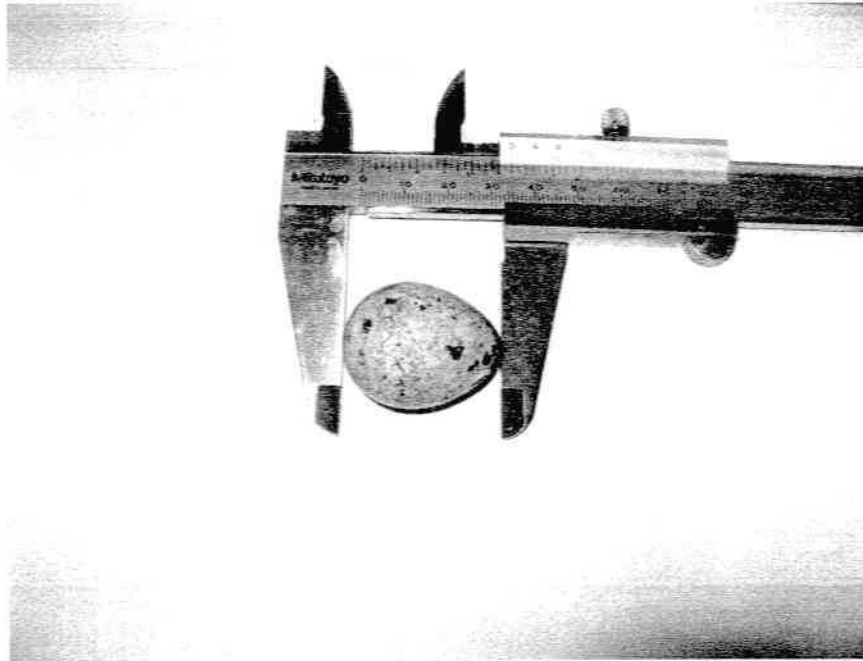
ภาพประกอบที่ ข.10 ภาพกรงเลี้ยงนกกระทาไข่



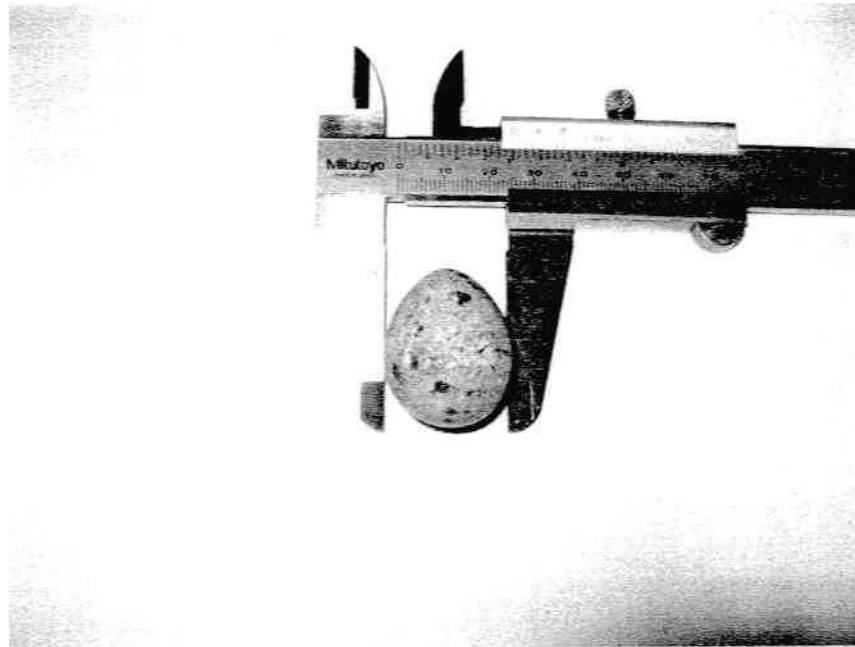
ภาพประกอบที่ ข. 11 ภาพรางใส่อาหารนกระทาคาไข่



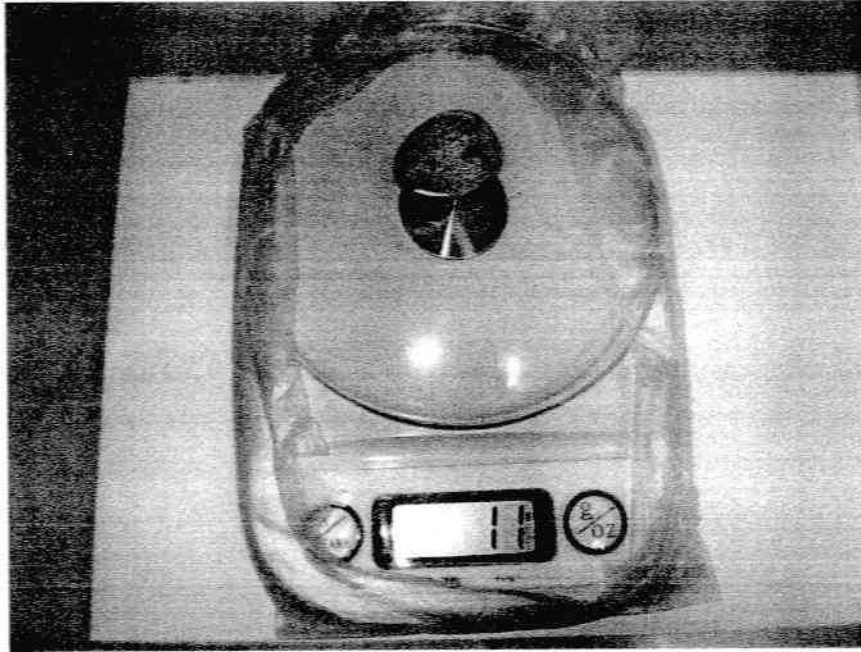
ภาพประกอบที่ ข. 12 ภาพด้านหน้ากรง



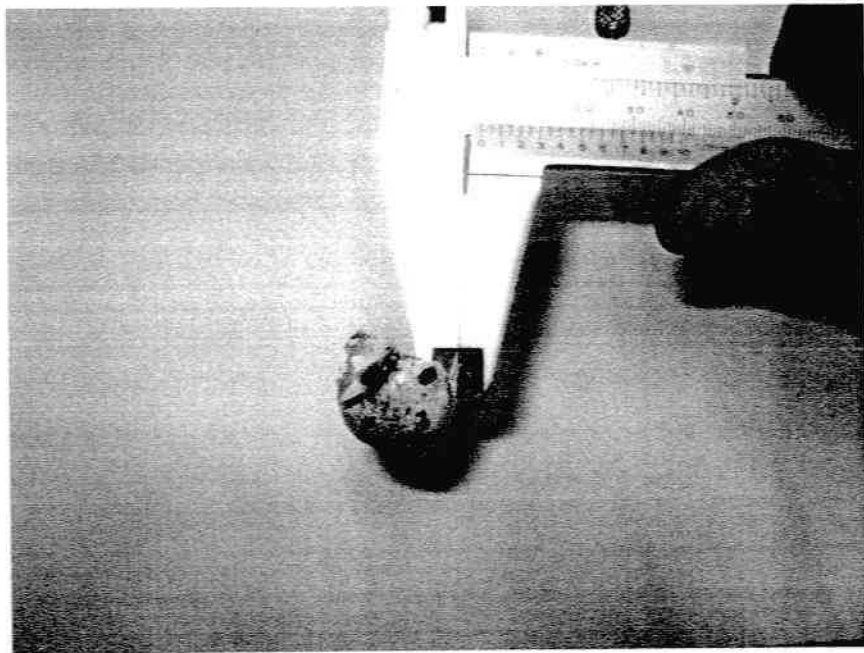
ภาพประกอบที่ ข. 13 การวัดขนาดความสูงไข่



ภาพประกอบที่ ข. 14 การวัดขนาดความกว้างไข่



ภาพประกอบที่ ข. 15 การชั่งน้ำหนักไข่



ภาพประกอบที่ ข. 16 การวัดความหนาเปลือกไข่

ภาคผนวก ค

วิธีการคำนวณค่าอาหารต่อน้ำหนักไข่ 100 ฟอง

ต้นทุนค่าอาหารของอาหารทดลองสูตรที่ 1

1. ข้าวโพด	33.60	กิโลกรัม
ราคา กิโลกรัม ละ	21.00	บาท
เป็นเงิน	705.60	บาท
2. รำละเอียด	25.80	กิโลกรัม
ราคา กิโลกรัม ละ	6.20	บาท
เป็นเงิน	159.96	บาท
3. กากถั่วเหลือง	36.85	กิโลกรัม
ราคา กิโลกรัม ละ	19.00	บาท
เป็นเงิน	700.15	บาท
4. น้ำมันรำ	1.75	กิโลกรัม
ราคา กิโลกรัม ละ	40.00	บาท
เป็นเงิน	70.00	บาท
5. ไคแคลเซียมฟอสเฟต/เปลือกหอยป่น	1.00	กิโลกรัม
ราคา กิโลกรัม ละ	17.00	บาท
เป็นเงิน	17.00	บาท
6. เกล็ดป่น	0.50	กิโลกรัม
ราคา กิโลกรัม ละ	4.00	บาท
เป็นเงิน	2.00	บาท
7. พรีเม็กซ์	0.50	กิโลกรัม
ราคา กิโลกรัม ละ	70.00	บาท
เป็นเงิน	35.00	บาท
8. กากตะกอนนมแห้ง	0.00	กิโลกรัม
รวมเป็นเงิน	1,689.71	บาทต่อ 100 กิโลกรัม

ต้นทุนค่าอาหารของอาหารทดลองสูตรที่ 2

1. ข้าวโพด	30.77	กิโลกรัม
ราคา กิโลกรัม ละ	21.00	บาท
เป็นเงิน	646.17	บาท
2. รำละเอียด	27.79	กิโลกรัม

ราคา กิโลกรัม ละ	6.20	บาท	
เป็นเงิน	172.30	บาท	
3. กากถั่วเหลือง	32.63	กิโลกรัม	
ราคา กิโลกรัม ละ	19.00	บาท	
เป็นเงิน	619.97	บาท	
4. น้ำมันรำ	1.81	กิโลกรัม	
ราคา กิโลกรัม ละ	40.00	บาท	
เป็นเงิน	72.40	บาท	
5. ไคแคลเซียมฟอสเฟต/เปลือกหอยป่น	1.00	กิโลกรัม	
ราคา กิโลกรัม ละ	17.00	บาท	
เป็นเงิน	17.00	บาท	
6. เกลือป่น	0.50	กิโลกรัม	
ราคา กิโลกรัม ละ	4.00	บาท	
เป็นเงิน	2.00	บาท	
7. พรีเม็กซ์	0.50	กิโลกรัม	
ราคา กิโลกรัม ละ	70.00	บาท	
เป็นเงิน	35.00	บาท	
8. กากตะกอนนมแห้ง	5.00	กิโลกรัม	
รวมเป็นเงิน	1,564.84	บาทต่อ 100 กิโลกรัม	

ต้นทุนค่าอาหารของอาหารทดลองสูตรที่ 3

1. ข้าวโพด	27.94	กิโลกรัม	
ราคา กิโลกรัม ละ	21.00	บาท	
เป็นเงิน	586.74	บาท	
2. รำละเอียด	29.78	กิโลกรัม	
ราคา กิโลกรัม ละ	6.20	บาท	
เป็นเงิน	184.64	บาท	
3. กากถั่วเหลือง	28.40	กิโลกรัม	
ราคา กิโลกรัม ละ	19.00	บาท	
เป็นเงิน	539.60	บาท	

4. น้ำมันรำ	1.88	กิโลกรัม	
ราคา กิโลกรัมละ	40.00	บาท	
เป็นเงิน	75.20	บาท	
5. ไคแคลเซียมฟอสเฟต/เปลือกหอยป่น	1.00	กิโลกรัม	
ราคา กิโลกรัมละ	17.00	บาท	
เป็นเงิน	17.00	บาท	
6. เกลือป่น	0.50	กิโลกรัม	
ราคา กิโลกรัมละ	4.00	บาท	
เป็นเงิน	2.00	บาท	
7. ฟอสฟอรัส	0.50	กิโลกรัม	
ราคา กิโลกรัมละ	70.00	บาท	
เป็นเงิน	35.00	บาท	
8. กากตะกอนนมแห้ง	10.00	กิโลกรัม	
รวมเป็นเงิน	1,440.18	บาทต่อ 100 กิโลกรัม	

ต้นทุนค่าอาหารของอาหารทดลองสูตรที่ 4

1. ข้าวโพด	26.89	กิโลกรัม	
ราคา กิโลกรัมละ	21.00	บาท	
เป็นเงิน	564.69	บาท	
2. รำละเอียด	30.00	กิโลกรัม	
ราคา กิโลกรัมละ	6.20	บาท	
เป็นเงิน	186.00	บาท	
3. กากถั่วเหลือง	24.34	กิโลกรัม	
ราคา กิโลกรัมละ	19.00	บาท	
เป็นเงิน	462.46	บาท	
4. น้ำมันรำ	1.77	กิโลกรัม	
ราคา กิโลกรัมละ	40.00	บาท	
เป็นเงิน	70.80	บาท	
5. ไคแคลเซียมฟอสเฟต/เปลือกหอยป่น	1.00	กิโลกรัม	
ราคา กิโลกรัมละ	17.00	บาท	

เป็นเงิน	17.00	บาท
6. เกือบปีน	0.50	กิโลกรัม
ราคาต่อกิโลกรัมละ	4.00	บาท
เป็นเงิน	2.00	บาท
7. พรีมิกซ์	0.50	กิโลกรัม
ราคาต่อกิโลกรัมละ	70.00	บาท
เป็นเงิน	35.00	บาท
8. กากตะกอนนมแห้ง	15.00	กิโลกรัม
รวมเป็นเงิน	1,337.95	บาทต่อ 100 กิโลกรัม

ต้นทุนค่าอาหารของอาหารทดลองสูตรที่ 5

1. ข้าวโพด	26.07	กิโลกรัม
ราคาต่อกิโลกรัมละ	21.00	บาท
เป็นเงิน	547.47	บาท
2. รำละเอียด	30.00	กิโลกรัม
ราคาต่อกิโลกรัมละ	6.20	บาท
เป็นเงิน	186.00	บาท
3. กากถั่วเหลือง	20.30	กิโลกรัม
ราคาต่อกิโลกรัมละ	19.00	บาท
เป็นเงิน	385.70	บาท
4. น้ำมันรำ	1.64	กิโลกรัม
ราคาต่อกิโลกรัมละ	40.00	บาท
เป็นเงิน	65.60	บาท
5. ไคแคลเซียมฟอสเฟต/เปลือกหอยป่น	1.00	กิโลกรัม
ราคาต่อกิโลกรัมละ	17.00	บาท
เป็นเงิน	17.00	บาท
6. เกือบปีน	0.50	กิโลกรัม
ราคาต่อกิโลกรัมละ	4.00	บาท
เป็นเงิน	2.00	บาท
7. พรีมิกซ์	0.50	กิโลกรัม

ราคา กิโลกรัมละ		70.00	บาท
เป็นเงิน		35.00	บาท
8. กากตะกอนนมแห้ง		20.00	กิโลกรัม
รวมเป็นเงิน	1,238.77		บาทต่อ 100 กิโลกรัม

ตารางที่ ค.1 สรุปผลการคำนวณ ต้นทุนค่าอาหาร ค่อน้ำหนักไข่ 100 ฟอง ต่อคนกระทาไข่ 1 ตัว

รายการ	สูตรอาหารทดลอง				
	1	2	3	4	5
1. ต้นทุนค่าอาหาร น้ำหนัก 100 กิโลกรัม (บาท)	1,689.71	1,564.84	1,440.18	1,337.95	1,238.77
2. ต้นทุนค่าอาหาร น้ำหนัก 22 กรัม หรือ 1 วัน (บาท)	0.37	0.34	0.32	0.29	0.27
3. ต้นทุนค่าอาหาร 35 วัน (บาท)	13.01	12.05	11.09	10.30	9.54
4. ต้นทุนค่าอาหารค่อน้ำ หนักไข่ 100 ฟอง ต่อคน กระทาไข่ 1 ตัว (บาท)	13.10	11.01	11.03	9.40	8.71

- หมายเหตุ: 1. น้ำหนักไข่ 100 ฟอง ของอาหารทดลองสูตรที่ 1 เท่ากับ 993.33 กรัม
 2. น้ำหนักไข่ 100 ฟอง ของอาหารทดลองสูตรที่ 2 เท่ากับ 1,094.39 กรัม
 3. น้ำหนักไข่ 100 ฟอง ของอาหารทดลองสูตรที่ 3 เท่ากับ 1,005.56 กรัม
 4. น้ำหนักไข่ 100 ฟอง ของอาหารทดลองสูตรที่ 4 เท่ากับ 1,096.21 กรัม
 5. น้ำหนักไข่ 100 ฟอง ของอาหารทดลองสูตรที่ 5 เท่ากับ 1,095.58 กรัม

ภาคผนวก ง

ค่าใช้จ่ายในการเลี้ยงนกกะทาคู่

การคำนวณค่าใช้จ่ายในการเลี้ยงนกกกระทา

รายจ่าย ประกอบด้วย

1. ค่านกกกระทา

เพศเมีย ตัวละ	10.00	บาท
ซื้อนกมาจำนวน	400.00	ตัว
รวมเป็นเงินค่านกกกระทา	4,000.00	บาท

2. ค่าอาหารนกกกระทา (ช่วงปรับอาหาร)

อาหารนกกกระทากระสอบละ	270.00	บาท
ใช้จำนวนทั้งหมด	8.00	กระสอบ
รวมเป็นเงินค่าอาหาร	2,160.00	บาท

3. ค่าจัดเตรียมคอกกักตักคอนนมแห้ง

ค่าขนส่งคอกกักตักคอนนม	1,500.00	
ค่าแรงงานคอกกักตักคอนนม	1,200.00	
รวมค่าจัดเตรียมคอกกักตักคอนนมแห้ง	2,700.00	

4. ค่าขนส่งนก (ค่าน้ำมันในการเดินทาง)

200.00	บาท
--------	-----

5. ค่าน้ำ - ค่าไฟ

ค่าไฟ: ใช้หลอดไฟขนาด 60 วัตต์ จำนวน 2 หลอด เปิดไฟวันละ 12 ชั่วโมง

ใช้ไฟวันละ	2,880.00	วัตต์
จำนวนที่ใช้	42.00	วัน
ใช้ไฟจำนวนทั้งสิ้น	120,960.00	วัตต์
	120.96	กิโลวัตต์
ค่าไฟยูนิตละ	3.00	บาท
ค่าไฟฟ้ารวมทั้งสิ้น	362.88	บาท

ค่าน้ำ

ใช้น้ำวันละประมาณ	150.00	ลิตร
จำนวนวันที่ใช้	42.00	วัน
ใช้น้ำรวมทั้งสิ้น	6,300.00	ลิตร
น้ำราคาขยูนิตละ	7.00	บาท
ค่าน้ำรวมทั้งสิ้น	44.10	บาท

6. ค่าขยและค่าวิเคะมิน ราคาประมาณ

150.00	บาท
--------	-----

ค่าใช้จ่ายในการเลี้ยงนกกระทารวมทั้งสิ้น

9,616.98

บาท

รายรับ ประกอบด้วย

รายได้จากการขายนกกระทา

นกกระทาขายได้ตัวละ

21.00

บาท

ขายไปได้จำนวน

380.00

ตัว

ขายนกได้เงินทั้งสิ้น

7,980.00

บาท

ไข่นกกระทาขายได้ฟองละ

1.00

บาท

ขายไปได้จำนวน

500.00

ฟอง

ขายไข่ได้เงินทั้งสิ้น

500.00

บาท

รวมรายรับทั้งสิ้น

8,480.00

บาท

การเลี้ยงนกกระทามีผลต่างของรายรับ-จ่ายทั้งสิ้น

-1,136.98

บาท