

บทที่ 3

วิธีดำเนินการวิจัย

การวิจัยครั้งนี้ เป็นการวิจัยเบื้องต้น (Preliminary study) โดยใช้ลักษณะการวิจัยเชิงบรรยาย (Descriptive Research) เพื่อศึกษาปัจจัยที่มีผลต่อพฤติกรรมการแสดงออกทางอารมณ์ของพยาบาลวิชาชีพในโรงพยาบาลชุมชน เขตภาคตะวันออกเฉียงเหนือ ซึ่งมีขั้นตอนวิธีการดำเนินการวิจัย ดังนี้

1. ประชากรและกลุ่มตัวอย่าง

1.1 ประชากร

ประชากรเป็นพยาบาลวิชาชีพที่ปฏิบัติงาน ตั้งแต่ 1 ปีขึ้นไปในโรงพยาบาลชุมชนขนาด 30-60 เตียง เขตภาคตะวันออกเฉียงเหนือ 19 จังหวัด จำนวน 215 แห่ง มีพยาบาลวิชาชีพ 8,536 คน [BPS-GIS: ข้อมูลความต้องการ กำลังคนสาธารณสุข (ออนไลน์). ค้นเมื่อ 8 มิถุนายน 2547, จาก <http://203.157.240.7/bps-gis/hrmx.rb>] จำแนกตามขนาดโรงพยาบาล ดังนี้

ตารางที่ 1 จำนวนโรงพยาบาลและพยาบาลวิชาชีพโรงพยาบาลชุมชนขนาด 30-60 เตียง
เขตภาคตะวันออกเฉียงเหนือ จำแนกตามขนาดของโรงพยาบาล

ขนาดโรงพยาบาล	จำนวน	
	โรงพยาบาล (แห่ง)	พยาบาลวิชาชีพ(คน)
30 เตียง	156	5,116
60 เตียง	59	3,420
รวม	215	8,536

1.2 กลุ่มตัวอย่าง

กลุ่มตัวอย่าง คือ พยาบาลวิชาชีพที่ปฏิบัติงานในโรงพยาบาลชุมชนขนาด 30-60 เตียง เขตภาคตะวันออกเฉียงเหนือ จำนวน 368 คน ซึ่งมีรายละเอียดการหาขนาดตัวอย่างและการสุ่มตัวอย่าง ดังนี้

1.2.1 ขนาดตัวอย่าง

เนื่องจากการวิจัยครั้งนี้ มีจำนวนตัวแปรที่ศึกษามี 10 ตัวแปรและใช้การวิเคราะห์ค่าสหสัมพันธ์พหุคูณ ต้องใช้ขนาดกลุ่มตัวอย่างอย่างน้อย 20 เท่าของตัวแปร (Kerlinger & Pedhagur, 1982 อ้างถึงใน เพ็ญศรี รักสละ, 2539) ฉะนั้นในการศึกษาครั้งนี้ต้องใช้กลุ่มตัวอย่าง อย่างน้อย 200 คน แต่ในการวิจัยครั้งนี้ทราบจำนวนของประชากร ซึ่งสามารถกำหนดตัวอย่างประชากรโดยใช้ตารางของ Krejcie & Morgan

(1970 อ้างถึงใน บุญชม ศรีสะอาด, 2533) เพราะทราบจำนวนประชากรแล้ว โดยตารางดังกล่าวจะสามารถคำนวณกลุ่มตัวอย่างได้หากทราบจำนวนประชากรตั้งแต่ประชากร 10 คน ไปจนถึง 1 แสนคน ดังนี้

ตารางที่ 2 จำนวนประชากรและจำนวนกลุ่มตัวอย่างที่จะสุ่มจากประชากร

จำนวนประชากร	จำนวนกลุ่มตัวอย่าง	จำนวนประชากร	จำนวนกลุ่มตัวอย่าง	จำนวนประชากร	จำนวนกลุ่มตัวอย่าง
110	86	550	226	7000	364
120	92	600	234	8000	367
130	97	650	242	9000	368
.
.
200	132	1000	278	75000	382
210	136	1100	285	100000	384

จากตารางที่ 2 กรณีที่ประชากรมีจำนวนไม่ตรงก็ใช้หลักของบัญญัติไตรยางค์ คำนวณกลุ่มตัวอย่าง (บุญชม ศรีสะอาด, 2547) ดังนั้น ถ้าประชากรมีจำนวน 8,536 คน ใช้วิธีคำนวณดังนี้

ประชากรจาก 8,000 เป็น 9,000 เพิ่มขึ้น 1,000 คน จำนวนกลุ่มตัวอย่างเพิ่มขึ้น $368 - 367 = 1$ คน

ประชากรจาก 8,000 เป็น 8,536 คน เพิ่มขึ้น 536 คน จำนวนกลุ่มตัวอย่างเพิ่มขึ้น

$$(1 \times 536) / 1,000 = 0.536 \text{ คน}$$

$$\text{จำนวนเต็ม} = 1 \text{ คน}$$

ดังนั้น ถ้าจำนวนประชากรเป็น 8,287 คน จำนวนกลุ่มตัวอย่างจะเป็น $367 + 1 = 368$ คน

1.2.2 การสุ่มตัวอย่าง

ในการวิจัยครั้งนี้ ใช้วิธีการสุ่มตัวอย่างอย่างง่าย (Simple random sampling) ซึ่งมี 2 ขั้นตอนดังต่อไปนี้

ขั้นที่ 1 สุ่มตัวอย่างโรงพยาบาลในแต่ละจังหวัด ให้ได้โรงพยาบาลตัวอย่างขนาด 30 เดียง และ 60 เดียง จังหวัดละ 2 โรงพยาบาล ยกเว้นในจังหวัดขอนแก่น ร้อยเอ็ดและนครราชสีมาที่มีจำนวนโรงพยาบาลมากกว่าจังหวัดอื่น ผู้วิจัยจึงได้เพิ่มจำนวนโรงพยาบาลตัวอย่างของจังหวัดขอนแก่นและร้อยเอ็ดอีกจังหวัดละ 1 โรงพยาบาล ส่วนจังหวัดนครราชสีมาได้เพิ่มจำนวนโรงพยาบาลตัวอย่างอีก 2 โรงพยาบาล เพื่อเป็นตัวแทนของแต่ละจังหวัด ซึ่งโดยทั่วไปโรงพยาบาลที่มีขนาดเท่ากัน ตั้งอยู่ในจังหวัดเดียวกันจะมีความคล้ายคลึงหรือใกล้เคียงกันทั้งลักษณะโครงสร้างการบริหารงาน ลักษณะงานที่ให้บริการ จำนวนตึก จำนวนผู้ใช้บริการ และ

จำนวน ผู้ให้บริการ ดังนั้น โรงพยาบาลขนาดเท่ากันและตั้งอยู่ในจังหวัดเดียวกันจึงสามารถเป็นตัวแทนซึ่งกันและกันได้ เมื่อสิ้นสุดการสุ่มตัวอย่างโรงพยาบาลจะทำให้ได้โรงพยาบาลตัวอย่างทั้งสิ้น 41 โรงพยาบาล

ขั้นที่ 2 สุ่มตัวอย่างพยาบาลวิชาชีพ โดยคำนวณตามสัดส่วนของพยาบาลวิชาชีพ ซึ่งมีขั้นตอนดังนี้

1. แบ่งโรงพยาบาลชุมชนตามขนาดโรงพยาบาลออกเป็น โรงพยาบาลขนาด 30 และ 60 เตียงตามลำดับ

2. กำหนดหาสัดส่วนของพยาบาลวิชาชีพเป็นกลุ่มตัวอย่าง ให้ได้กลุ่มตัวอย่างเป็นพยาบาลวิชาชีพ จำนวน 368 คน โดยคิดเป็นอัตราส่วนตามขนาดโรงพยาบาลดังนี้

$$\text{จากสูตร} \quad \frac{n}{N} = \frac{n_1}{N_1} = \frac{n_2}{N_2} \quad (\text{เพ็ญศรี ปรากฏสุวรรณ, 2541})$$

เมื่อ n แทนขนาดของกลุ่มตัวอย่างทั้งหมด

N แทนประชากรทั้งหมด

n_1 แทนขนาดของกลุ่มตัวอย่างในกลุ่มตัวอย่างในกลุ่มที่ i ($i = 1, 2, 3, \dots, i$)

N_1 แทนประชากรในกลุ่มที่ j ($j = 1, 2, 3, \dots, j$)

หาสัดส่วนจำนวนพยาบาลวิชาชีพ แบ่งตามขนาดของโรงพยาบาลชุมชนจะได้อัตราส่วน

ดังนี้

$$\frac{n}{N} = \frac{368}{8536}$$

จำนวนพยาบาลวิชาชีพแบ่งตามขนาดของโรงพยาบาลชุมชน คำนวณได้ดังนี้

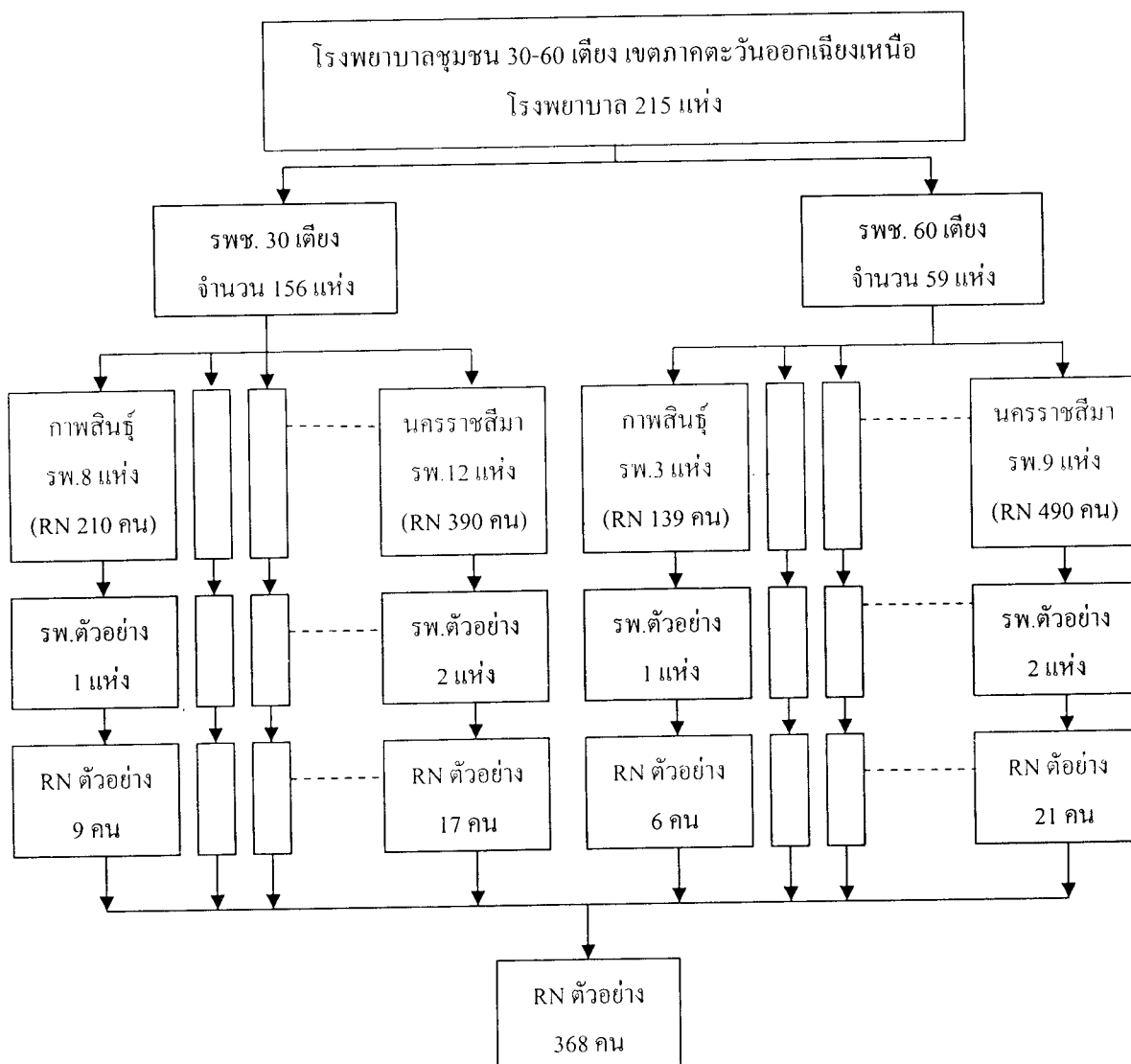
$$\text{พยาบาลวิชาชีพในโรงพยาบาลชุมชนขนาด 30 เตียง} = \frac{5116 \times 368}{8536} = 221 \text{ คน}$$

$$60 \text{ เตียง} = \frac{3420 \times 368}{8536} = 147 \text{ คน}$$

รวมจำนวนพยาบาลวิชาชีพทั้งหมด 368 คน

3. กำหนดพยาบาลวิชาชีพตัวอย่างในแต่ละจังหวัดตามสัดส่วนของพยาบาล

4. สุ่มตัวอย่างพยาบาลวิชาชีพในแต่ละโรงพยาบาลตัวอย่างตามจำนวนพยาบาลวิชาชีพในแต่ละจังหวัดที่คำนวณไว้แล้ว ถ้าจังหวัดใดมีจำนวนโรงพยาบาลตัวอย่างมากกว่า 1 โรงพยาบาล จะใช้วิธีการเฉลี่ยจำนวนพยาบาลวิชาชีพให้เท่าๆ กันทุกโรงพยาบาล เมื่อดำเนินการตามวิธีการข้างต้นแล้วจะทำให้ได้จำนวนพยาบาลวิชาชีพตัวอย่างของโรงพยาบาล 30 เตียง จำนวน 221 คน โรงพยาบาล 60 เตียง จำนวน 147 คน และสามารถแสดงการสุ่มตัวอย่างได้ ดังภาพที่ 2



ภาพที่ 2 วิธีการสุ่มตัวอย่าง

2. เครื่องมือที่ใช้ในการวิจัย

เครื่องมือที่ใช้ในการวิจัยเป็นแบบสอบถามเกี่ยวกับปัจจัยที่มีผลต่อพฤติกรรมการแสดงออกทางอารมณ์ และพฤติกรรมการแสดงออกทางอารมณ์ของพยาบาลวิชาชีพ โรงพยาบาลชุมชน เขตภาคตะวันออกเฉียงเหนือ ซึ่งผู้วิจัยสร้างขึ้นจากการศึกษาคำรา เอกสาร และงานวิจัยต่างๆ โดยแบ่งแบบสอบถามออกเป็น 3 ส่วน ดังนี้

ส่วนที่ 1 ข้อมูลทั่วไป ประกอบด้วย อายุ ระดับการศึกษา ประสบการณ์ทำงาน และลักษณะงานที่รับผิดชอบ ลักษณะข้อคำถามเป็นคำถามปลายเปิด

ส่วนที่ 2 ปัจจัยที่มีผลต่อพฤติกรรมกรรมการแสดงออกทางอารมณ์ ประกอบด้วย ความไม่สบายใจ สภาพการทำงาน พลังอำนาจและพฤติกรรมผู้นำ ลักษณะแบบสอบถาม เป็นข้อคำถามให้เลือกตอบ แบบมาตราส่วนประมาณค่า (Rating scale) ซึ่งมีรายละเอียดดังนี้

ตอนที่ 1 ความไม่สบายใจ เป็นแบบสอบถามที่ผู้สร้างขึ้นมาเองมีเนื้อหาเกี่ยวกับความรู้สึกของพยาบาลวิชาชีพต่อตนเองและครอบครัว ลักษณะของแบบสอบถามเป็นแบบสอบถามปลายปิดมีข้อคำถามให้เลือกตอบ แบบมาตราส่วนประมาณค่า (Rating scale) 5 ระดับ ได้ค่าสัมประสิทธิ์ความเที่ยงเท่ากับ .87 และมีเกณฑ์การให้ค่าคะแนนดังนี้

ระดับความรู้สึก	ค่าคะแนน
มากที่สุด	1
มาก	2
ปานกลาง	3
น้อย	4
น้อยที่สุด	5

ตอนที่ 2 สภาพการทำงาน ใช้แบบสอบถามที่ผู้สร้างขึ้นมาเองมีเนื้อหาเกี่ยวกับการรับรู้ของพยาบาลวิชาชีพต่อสภาพการทำงานในขณะที่ตอบแบบสอบถาม เช่น สภาพอาคารสถานที่ บรรยากาศในการทำงาน นโยบายสิ่งอำนวยความสะดวกต่างๆ ความพร้อมและความเพียงพอของวัสดุ ลักษณะของแบบสอบถามมีข้อคำถามให้เลือกตอบแบบมาตราส่วนประมาณค่า (Rating scale) 5 ระดับ ได้ค่าสัมประสิทธิ์ความเที่ยงเท่ากับ .88 และมีเกณฑ์การให้ค่าคะแนน ดังนี้

ระดับการรับรู้	ค่าคะแนน
มากที่สุด	5
มาก	4
ปานกลาง	3
น้อย	2
น้อยที่สุด	1

ตอนที่ 3 พลังอำนาจ ใช้แบบสอบถามพลังอำนาจที่ผู้สร้างขึ้นมาเองตามแนวคิดของ Kanter (1979) โดยวัดการรับรู้ของพยาบาลวิชาชีพต่อความสามารถหรือศักยภาพของตนเองในการนำความช่วยเหลือสนับสนุน ข้อมูลข่าวสาร ทรัพยากรและโอกาสมาใช้ในการตอบสนองต่อสถานการณ์ต่างๆ ลักษณะของแบบสอบถามมีข้อคำถามให้เลือกตอบแบบมาตราส่วนประมาณค่า (Rating scale) 5 ระดับ ได้ค่าสัมประสิทธิ์ความเที่ยงเท่ากับ .96 และมีเกณฑ์การให้ค่าคะแนน ดังนี้

ระดับการรับรู้	ค่าคะแนน
มากที่สุด	5
มาก	4
ปานกลาง	3
น้อย	2
น้อยที่สุด	1

ตอนที่ 4 พฤติกรรมผู้นำ ใช้แบบสอบถามที่สร้างขึ้นเองซึ่งมีเนื้อหาเกี่ยวกับการรับรู้ของพยาบาลวิชาชีพต่อทักษะการบริหารงานของผู้บังคับบัญชาเหนือกว่า 1 ระดับ เช่น การวางแผนงาน การมอบหมายงาน การพิจารณาความดีความชอบ และการนิเทศ ลักษณะแบบสอบถามเป็นแบบสอบถามมีข้อความให้เลือกตอบแบบมาตราส่วนประมาณค่า (Rating scale) 5 ระดับ ได้ค่าสัมประสิทธิ์ความเที่ยงเท่ากับ .92 และมีเกณฑ์ในการให้ค่าคะแนนดังนี้

ระดับการรับรู้	ค่าคะแนน
มากที่สุด	5
มาก	4
ปานกลาง	3
น้อย	2
น้อยที่สุด	1

ตอนที่ 5 สัมพันธภาพระหว่างบุคลากรพยาบาล ใช้แบบสอบถามที่สร้างขึ้นเองโดยมีเนื้อหาเกี่ยวกับการรับรู้ของพยาบาลวิชาชีพต่อการได้รับการสนับสนุน ความร่วมมือ และการยอมรับนับถือเคารพซึ่งกันและกันระหว่างพยาบาลวิชาชีพกับผู้บังคับบัญชา เพื่อนร่วมงานและผู้ใต้บังคับบัญชา ลักษณะแบบสอบถามมีข้อความให้เลือกตอบแบบมาตราส่วนประมาณค่า (Rating scale) 5 ระดับ ได้ค่าสัมประสิทธิ์ความเที่ยงเท่ากับ .90 และมีเกณฑ์ในการให้ค่าคะแนนดังนี้

ระดับการรับรู้	ค่าคะแนน
มากที่สุด	5
มาก	4
ปานกลาง	3
น้อย	2
น้อยที่สุด	1

ตอนที่ 6 สัมพันธภาพกับผู้ใช้บริการ ใช้แบบสอบถามที่สร้างขึ้นจากแนวคิดทฤษฎีของการมีปฏิสัมพันธ์ของพยาบาลกับผู้ป่วยและจากการศึกษาปรากฏการณ์ของผู้ศึกษาเอง ลักษณะแบบสอบถามมีข้อความให้เลือกตอบแบบมาตราส่วนประมาณค่า (Rating scale) 5 ระดับ ได้ค่าสัมประสิทธิ์ความเที่ยงเท่ากับ .86 และมีเกณฑ์ในการให้ค่าคะแนนดังนี้

ระดับการรับรู้	ค่าคะแนน
มากที่สุด	5
มาก	4
ปานกลาง	3
น้อย	2
น้อยที่สุด	1

ส่วนที่ 3 พฤติกรรมการแสดงออกทางอารมณ์ของพยาบาลวิชาชีพ เป็นแบบสอบถามที่ผู้วิจัยสร้างขึ้นตามแนวคิดเกี่ยวกับอารมณ์ของ สุชา จันทร์เอม (2544) ร่วมกับแนวคิดของ ลักขณา ศรีวัฒน์ (2531) เพื่อวัดพฤติกรรมการแสดงออกทางอารมณ์ของพยาบาลวิชาชีพใน 4 ลักษณะ คือ การแสดงออกด้วยการหยุดอยู่กับที่ การแสดงออกด้วยความก้าวร้าว การแสดงออกด้วยการถอยหนี และการแสดงออกด้วยการยอมแพ้ ลักษณะแบบสอบถามเป็นมาตราส่วนประมาณค่า (Rating scale) 5 ระดับ ให้เลือกตอบตามความถี่ของการเกิดพฤติกรรมทางอารมณ์ ได้ค่าสัมประสิทธิ์ความเที่ยงเท่ากับ .95 และมีเกณฑ์การให้ค่าคะแนน ดังนี้

ความถี่ของการเกิดพฤติกรรม	ค่าคะแนน
บ่อยมากที่สุด	5
บ่อยมาก	4
บางครั้ง	3
น้อยครั้ง	2
น้อยที่สุด	1

การแปลค่าคะแนน มีเกณฑ์การคิดค่าคะแนนโดยคิดค่าเฉลี่ยของคะแนนรวมที่ได้จากแบบสอบถาม และแปลความหมายของพฤติกรรมการแสดงออกทางอารมณ์ โดยประเมินค่าเฉลี่ยที่คำนวณได้ตามเกณฑ์แบ่งเป็น 5 ระดับ ดังนี้ (ประคอง วรรณสูตร, 2542)

คะแนนเฉลี่ย 4.50-5.00 หมายถึง	พฤติกรรมการแสดงออกทางอารมณ์อยู่ในระดับสูงมาก
คะแนนเฉลี่ย 3.50-4.49 หมายถึง	พฤติกรรมการแสดงออกทางอารมณ์อยู่ในระดับสูง
คะแนนเฉลี่ย 2.50-3.49 หมายถึง	พฤติกรรมการแสดงออกทางอารมณ์อยู่ในระดับปานกลาง
คะแนนเฉลี่ย 1.50-2.49 หมายถึง	พฤติกรรมการแสดงออกทางอารมณ์อยู่ในระดับต่ำ
คะแนนเฉลี่ย 1.00-1.49 หมายถึง	พฤติกรรมการแสดงออกทางอารมณ์อยู่ในระดับต่ำมาก

3. การตรวจสอบคุณภาพเครื่องมือ

การตรวจสอบความตรงตามเนื้อหา (Content validity) โดยการนำแบบสอบถามไปให้ผู้ทรงคุณวุฒิที่มีความรู้และประสบการณ์ในเรื่องพฤติกรรมการแสดงออกทางอารมณ์จำนวน 5 ท่าน เพื่อตรวจสอบความตรงตามเนื้อหา จากนั้นนำแบบสอบถามมาปรับปรุงแก้ไขตามที่ได้รับคำแนะนำ

การตรวจสอบความเที่ยงของแบบสอบถาม (Reliability) โดยผู้วิจัยนำแบบสอบถามที่ตรวจสอบความตรงตามเนื้อหาแล้ว ไปทดลองใช้กับพยาบาลวิชาชีพที่ปฏิบัติงานในโรงพยาบาลชุมชนขนาด 30 และ 60 เตียง ที่มีลักษณะคล้ายกับกลุ่มตัวอย่างจำนวน 30 คน แล้วนำข้อมูลมาวิเคราะห์หาความเที่ยงของแบบสอบถามโดยใช้สูตรสัมประสิทธิ์แอลฟาของคอนบาค (Cronbach's Alpha Coefficient) ได้ค่าสัมประสิทธิ์ความเที่ยงของแบบสอบถามปัจจัยที่มีผลต่อพฤติกรรมการแสดงออกทางอารมณ์ ซึ่งแบ่งออกเป็น 6 ตอน ประกอบด้วย ความไม่สบายใจ สภาพการทำงาน พฤติกรรมผู้นำ พลังอำนาจสัมพันธ์ภาพระหว่างบุคลากรพยาบาล และสัมพันธภาพกับผู้ใช้บริการเท่ากับ .87, .88, .96, .92, .90 และ .86 ตามลำดับ ส่วนแบบสอบถามพฤติกรรมการแสดงออกทางอารมณ์พยาบาลวิชาชีพได้ค่าสัมประสิทธิ์ความเที่ยงเท่ากับ .95

4. การเก็บรวบรวมข้อมูล

ผู้วิจัยดำเนินการเก็บรวบรวมข้อมูล โดยขอหนังสือจากบัณฑิตวิทยาลัย มหาวิทยาลัยขอนแก่น และส่งแบบสอบถามถึงผู้อำนวยการ โรงพยาบาลชุมชน เขตภาคตะวันออกเฉียงเหนือ 41 แห่งทางไปรษณีย์ เพื่อขออนุญาตเก็บรวบรวมข้อมูลและขอความร่วมมือจากหัวหน้าพยาบาลให้เป็นผู้แจกและเก็บแบบสอบถามพร้อมทั้งส่งคืนให้ผู้วิจัยทางไปรษณีย์ หลังจากผู้วิจัยได้ตรวจสอบความครบถ้วนของข้อมูลแล้วจึงได้บันทึกข้อมูลลงในคอมพิวเตอร์เพื่อเตรียมวิเคราะห์ข้อมูลต่อไป ส่วนการติดตามแบบสอบถามที่ยังไม่ได้รับการตอบกลับ ผู้วิจัยได้โทรศัพท์ประสานกับหัวหน้ากลุ่มการพยาบาลของ โรงพยาบาลที่ยังไม่ได้ตอบกลับหรือตอบกลับแล้วแต่ยังไม่ครบให้ส่งแบบสอบถามมาให้เพิ่มเติม ทำให้ได้แบบสอบถามที่มีความครบถ้วนสมบูรณ์ทั้งหมด จำนวน 337 ชุด ผู้วิจัยใช้เวลาในการเก็บรวบรวมแบบสอบถามประมาณ 6 สัปดาห์

5. การวิเคราะห์ข้อมูล

การวิเคราะห์ข้อมูล ผู้วิจัยกำหนดระดับความมีนัยสำคัญที่ระดับ .05 โดยใช้โปรแกรมสถิติสำเร็จรูป SPSS for WINDOWS (The Statistical Package for the Social Sciences Personal computer Plus) และใช้สถิติในการวิเคราะห์ข้อมูล ดังนี้

5.1 วิเคราะห์ปัจจัยด้าน อายุ ประสบการณ์ทำงาน ระดับการศึกษา ลักษณะงานที่รับผิดชอบ โดยหาค่าความถี่ และร้อยละ

5.2 วิเคราะห์ปัจจัยด้านอายุ ประสบการณ์การทำงาน ความไม่สบายใจ สภาพการทำงาน พฤติกรรมผู้นำ พลังอำนาจสัมพันธภาพระหว่างบุคลากรพยาบาล สัมพันธภาพกับผู้ใช้บริการ และพฤติกรรมการแสดงออกทางอารมณ์ โดยการหาค่าเฉลี่ย และส่วนเบี่ยงเบนมาตรฐาน

5.3 วิเคราะห์หาค่าความสัมพันธ์ระหว่างอายุ ประสบการณ์การทำงาน ความไม่สบายใจ สภาพการทำงาน พฤติกรรมผู้นำ พลังอำนาจ สัมพันธภาพระหว่างบุคลากรพยาบาล และสัมพันธภาพกับผู้ใช้บริการกับ พฤติกรรมการแสดงออกทางอารมณ์ โดยใช้สถิติการหาค่าสัมประสิทธิ์สหสัมพันธ์ของเพียร์สัน (Pearson's product moment correlation coefficient) และให้ความหมายค่าสัมประสิทธิ์สหสัมพันธ์ (r) ดังนี้ Munro (1997 อ้างถึงใน วิไลรัตน์ กัลยาภิรม, 2546)

0.90 - 1.00 มีความสัมพันธ์ในระดับสูงมาก

0.70 - 0.89 มีความสัมพันธ์ในระดับสูง

0.50 - 0.69 มีความสัมพันธ์ในระดับปานกลาง

0.26 - 0.49 มีความสัมพันธ์ในระดับต่ำ

0.00 - 0.25 มีความสัมพันธ์ในระดับต่ำมากหรือ ไม่มีความสัมพันธ์

เครื่องหมาย + แสดงว่ามีความสัมพันธ์ทางบวก

เครื่องหมาย - แสดงว่ามีความสัมพันธ์ทางลบ

5.4 วิเคราะห์หาปัจจัยที่ร่วมกันทำนายพฤติกรรมแสดงออกทางอารมณ์ของพยาบาลวิชาชีพ โดยการวิเคราะห์การถดถอยพหุคูณแบบขั้นตอน (Stepwise multiple regression analysis) ซึ่งข้อกำหนดส่วนหนึ่งของกรวิเคราะห์การถดถอยพหุคูณ (Regression) คือ ข้อมูลหรือตัวแปรที่นำมาวิเคราะห์จะต้องเป็นข้อมูลที่มี

ระดับการวัดแบบช่วง (Interval scale) และแบบมาตราส่วน (Ratio scale) เท่านั้น ยกเว้นเฉพาะตัวแปรอิสระบางตัวที่อาจเป็นตัวแปรระดับนามบัญญัติ (Nominal scale) หรือเรียงอันดับ (Ordinal scale) ผู้วิจัยต้องจัดทำให้เป็นตัวแปรหุ่น (Dummy Variable) ก่อน จากนั้นจึงจะนำตัวแปรหุ่นนั้นมาใช้เข้าสมการวิเคราะห์หาค่าได้ (วิลาวรรณ: พันธุ์พุกภัย, 2546) ซึ่งข้อมูลที่ต้องแปลงให้อยู่ในรูปตัวแปรหุ่นในการศึกษาครั้งนี้ ได้แก่ ตัวแปรระดับการศึกษา และตัวแปรลักษณะงานที่รับผิดชอบ ซึ่งสามารถแปลงได้ดังนี้

edu1	ระดับการศึกษา
1	ปริญญาตรีหรือเทียบเท่าปริญญาตรี
0	สูงกว่าปริญญาตรี
pos1	ลักษณะงานที่รับผิดชอบ
1	ผู้บริหารการพยาบาล
0	พยาบาลผู้ปฏิบัติงาน