

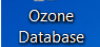
ภาคผนวก

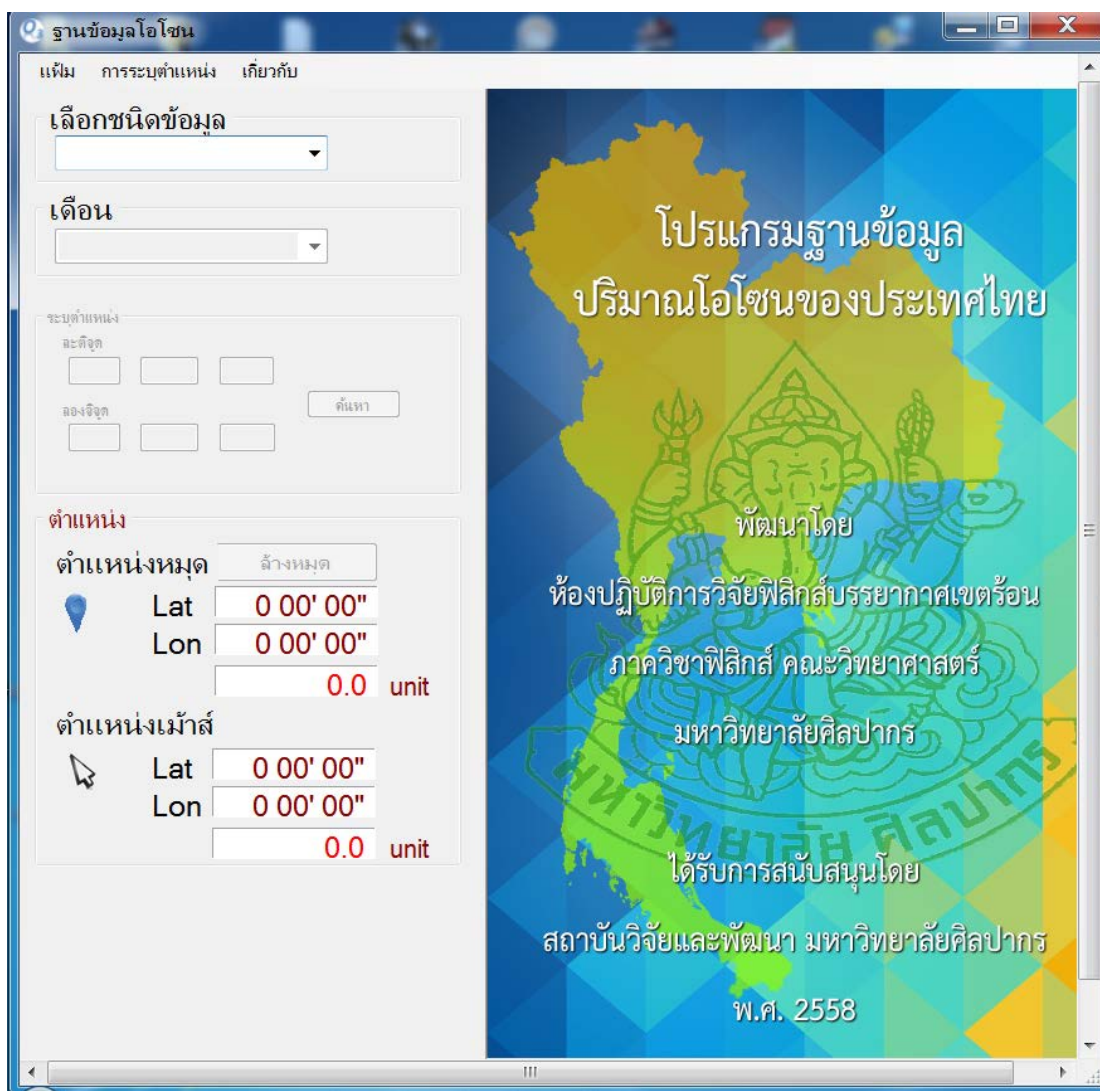
ภาคผนวกที่ 1

ฐานข้อมูลไอโซน

ฐานข้อมูลโอโซนของประเทศไทย

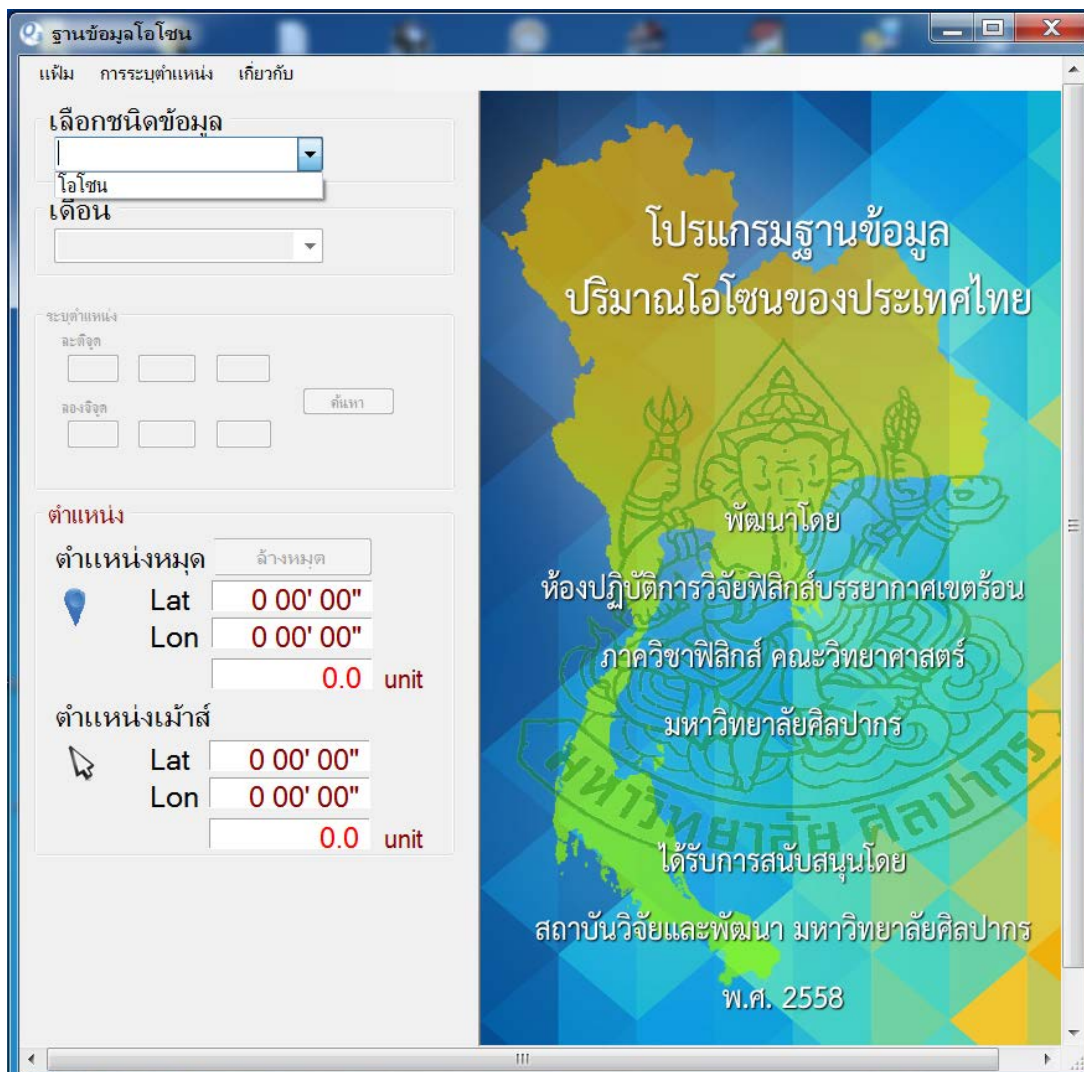
ในโครงการนี้ ผู้วิจัยได้จัดทำฐานข้อมูลโอโซนสำหรับประเทศไทย โดยใช้ข้อมูลรายวันเฉลี่ยต่อเดือนระยะยาว (1986-2015) และรายวันเฉลี่ยต่อปีระยะยาว ที่ได้จากการวัดด้วยดาวเทียม Nimbus-7, Meteor-3, Earth Probe และ Aura มาใช้ ซึ่งวิธีการใช้งานฐานข้อมูลโอโซนสำหรับประเทศไทย มีขั้นตอนดังนี้

1. ดับเบิลคลิกที่โปรแกรม Ozone Database () จะปรากฏหน้าจอดังรูปที่ A1.1



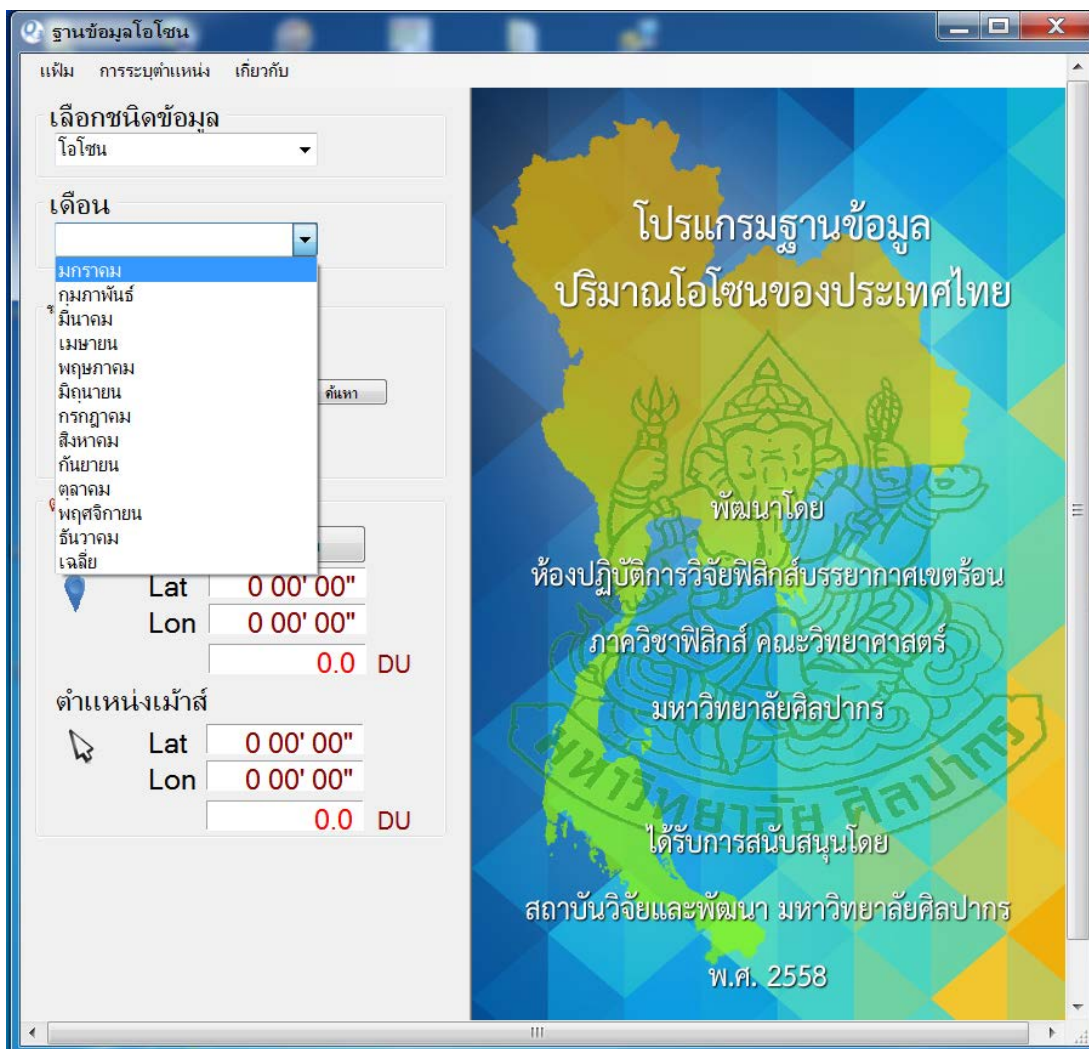
รูปที่ A1.1 ลักษณะของโปรแกรม Ozone Database

2. เลือกชนิดของข้อมูล → โอโซน ดังรูปที่ A1.2



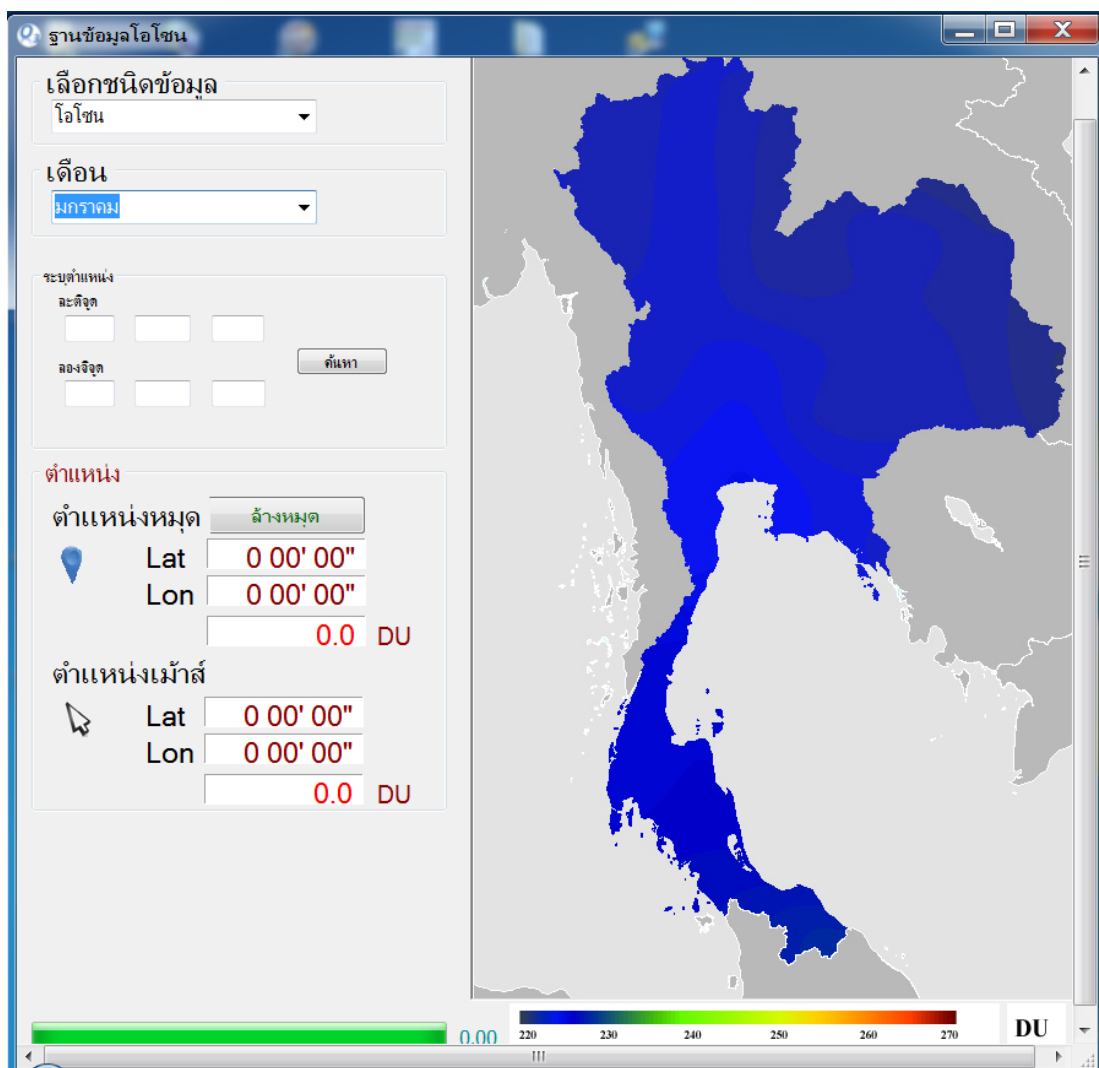
รูปที่ A1.2 การเลือกชนิดของข้อมูลในโปรแกรม Ozone Database

3. เลือกเดือนที่ต้องการรู้ค่าปริมาณโอโซน ดังแสดงในรูปที่ A1.3



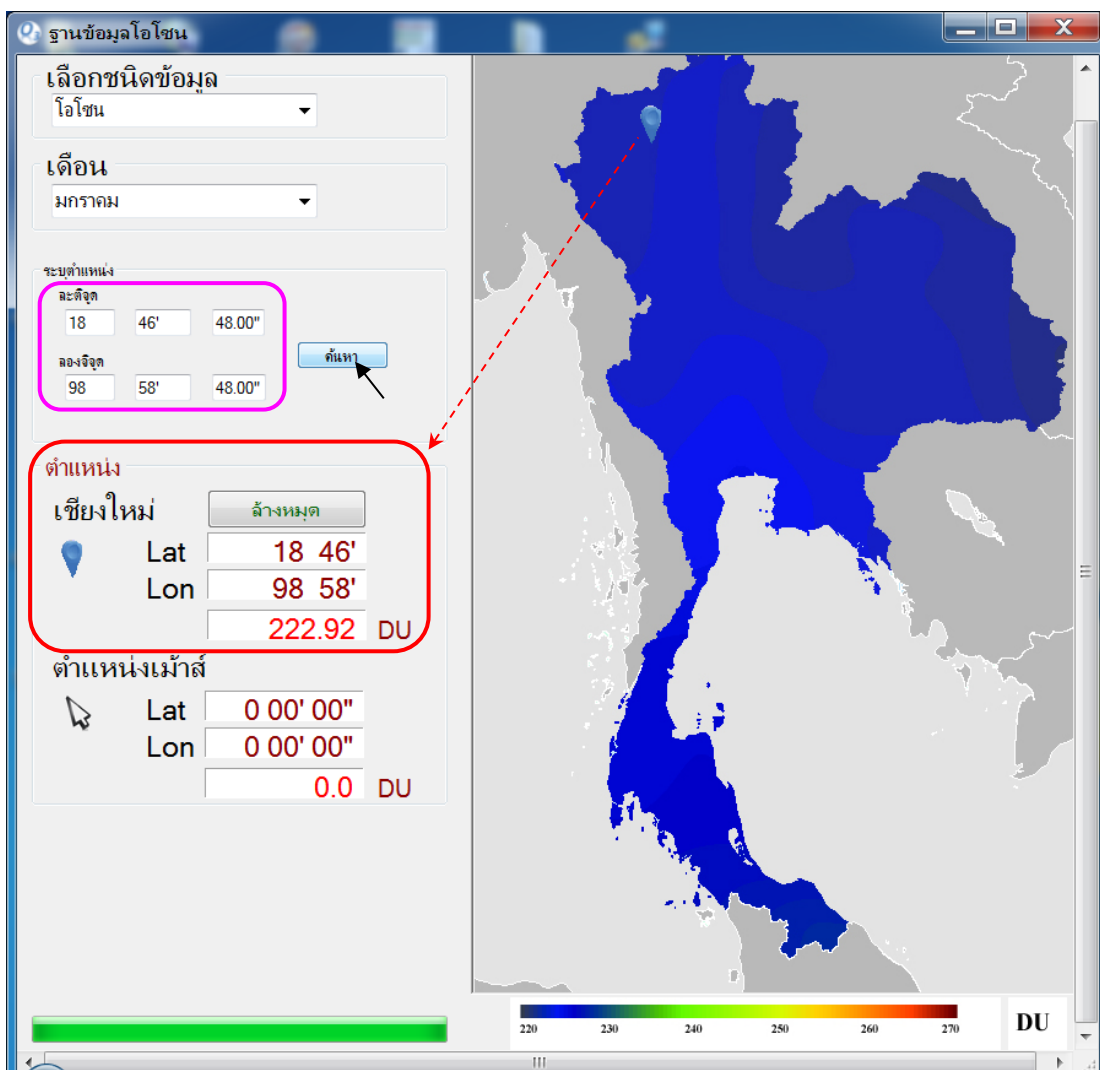
รูปที่ A1.3 การเลือกเดือนที่ต้องการรู้ค่าปริมาณ โอโซนในโปรแกรม Ozone Database

4. เมื่อเลือกเดือนแล้ว จะปรากฏข้อมูลปริมาณโอโซนรายวันเฉลี่ยต่อเดือนระยะยาวของประเทศไทยในเดือนนั้นๆ ออกมา ในที่นี้จะยกตัวอย่างในเดือนมกราคม ดังแสดงในรูปที่ A1.4



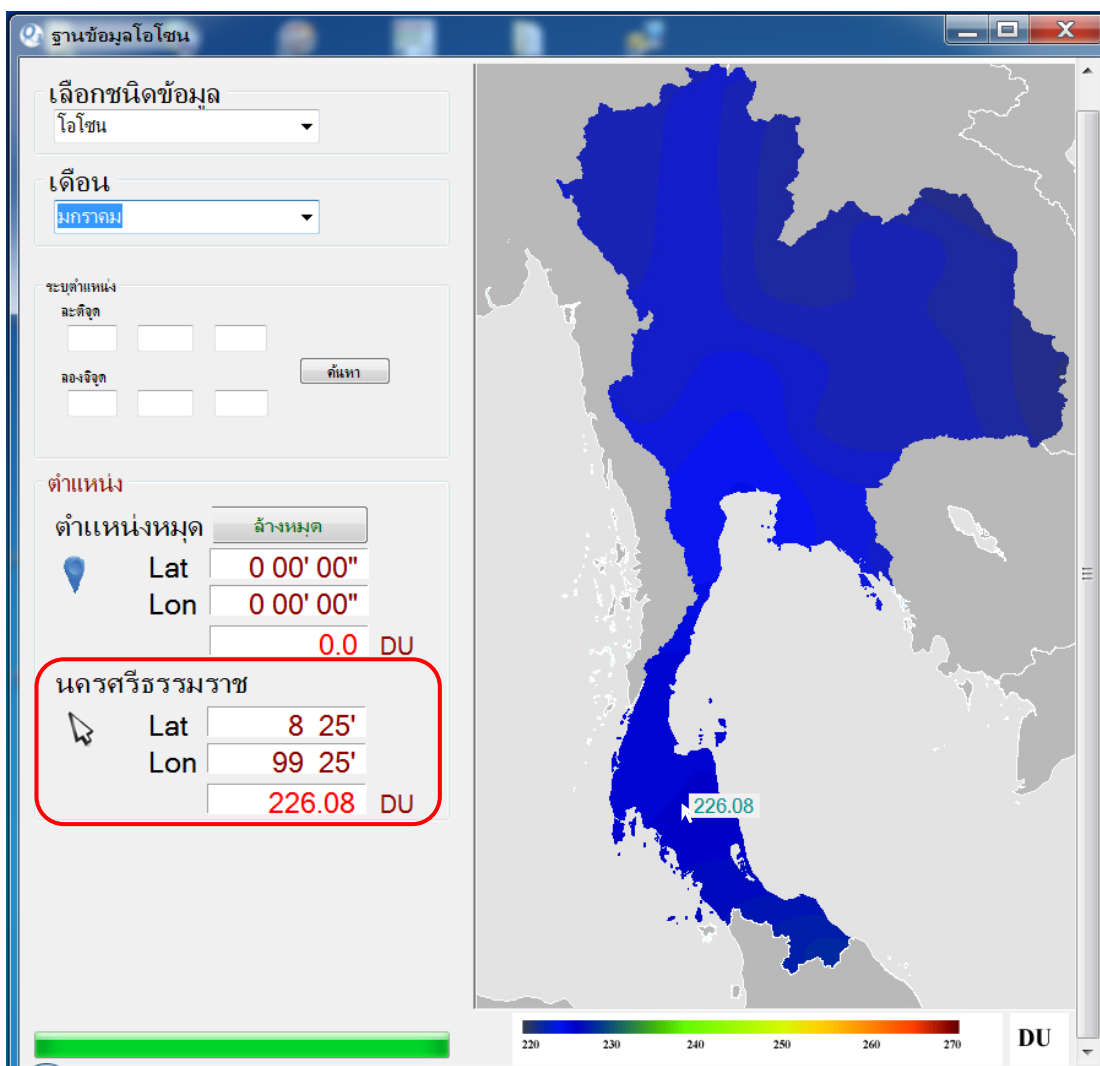
รูปที่ A1.4 แผนที่ปริมาณ โอโซนรวมของประเทศไทยในเดือนมกราคม

5. ในการหาตำแหน่งที่ต้องการถ้ารู้พิกัด เราสามารถระบุตำแหน่งได้ทางซ้ายมือ (กล่องสี่เหลี่ยมสีชมพู) แล้วกดค้นหา จะปรากฏค่าปริมาณ โอโซนที่ตำแหน่งรูปหมุด ในกรอบสี่เหลี่ยมสีแดง ดังรูปที่ A1.5



รูปที่ A1.5 ระบุตำแหน่งบนแผนที่ปริมาณ โอโซนในโปรแกรม Ozone Database ในกรอบสี่เหลี่ยมสีชมพู แล้วกดค้นหาจะปรากฏหมุดบนแผนที่ พร้อมทั้งแสดงค่าปริมาณ โอโซนที่ตำแหน่งนั้นทางด้านซ้ายมือ (กรอบสี่เหลี่ยมสีแดง)

หรือถ้าไม่ทราบพิกัดของตำแหน่ง สามารถลากเมาส์ไปยังตำแหน่งต่างๆ บนแผนที่ ซึ่งจะปรากฏค่าปริมาณโอโซนบนแผนที่ และแสดงตำแหน่งพิกัดทางด้านซ้ายมือที่เป็นรูปลูกศร (กรอบสี่เหลี่ยมสีแดง) ได้ค่าดังรูปที่ A1.6



รูปที่ A1.6 การใช้เมาส์เลื่อนไปบนแผนที่ปริมาณโอโซนในโปรแกรม Ozone Database จะปรากฏค่าปริมาณโอโซนบนแผนที่ และแสดงตำแหน่งพิกัดทางด้านซ้ายมือที่เป็นรูปลูกศร (กรอบสี่เหลี่ยมสีแดง)