

การบริหารแผนงาน

คณะกรรมการกำกับทิศทางแผนงานฯ

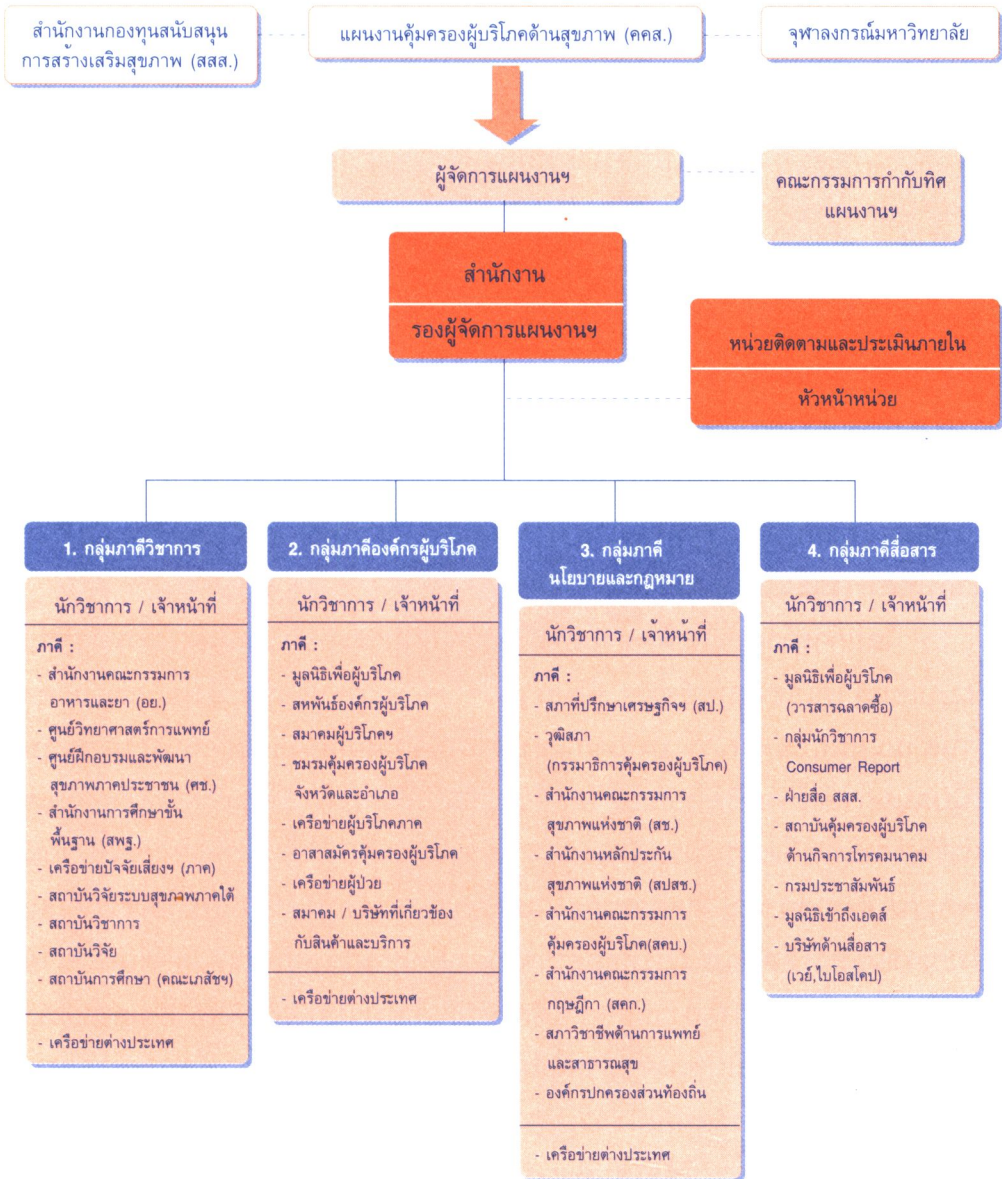
เพื่อดำเนินการตามแผนงานนี้ สำนักงานกองทุนสนับสนุนการสร้างเสริมสุขภาพ (สสส.) จะให้การสนับสนุนงบประมาณของแผนงานฯ ผ่านจุฬาลงกรณ์มหาวิทยาลัย โดยให้มีคณะกรรมการกำกับทิศทางแผนงานคุ้มครองผู้บริโภคด้านสุขภาพ เพื่อกำกับดูแลแผนงานคุ้มครองผู้บริโภค

การดำเนินงาน

คคส. เป็นหน่วยงานรองรับการดำเนินงานภายใต้การกำกับดูแลของคณะกรรมการกำกับทิศทาง (Steering Committee) โดยมีโครงสร้างบริหารแผนงานคุ้มครองผู้บริโภคด้านสุขภาพ ในภาพที่ 4



โครงสร้างบริหารแผนงานคุ้มครองผู้บริโภคด้านสุขภาพ



ภาพที่ 4 โครงสร้างบริหารแผนงานคุ้มครองผู้บริโภคด้านสุขภาพ