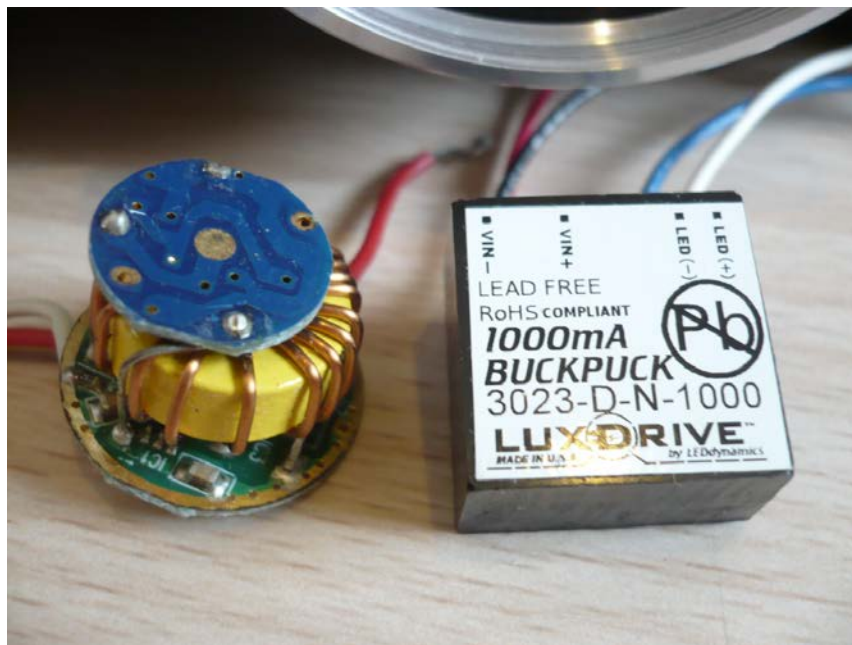




รูปที่ เครื่องฉายใช้แล้วที่นำมาดัดแปลงเป็นเครื่องฉายต้นแบบโดยใช้แหล่งกำเนิดแสง LED



รูปที่ ชุดวงจรขับแหล่งกำเนิดแสงแบบ LED กำลังสูง



รูปที่ ฉากรับภาพจากเครื่องฉายขนาด 100 นิ้ว มีเกณฑ์การขยายเท่ากับ 1.1



รูปที่ เลนส์ควมแน่นแสงขนาดต่างๆที่ใช้ทดลอง



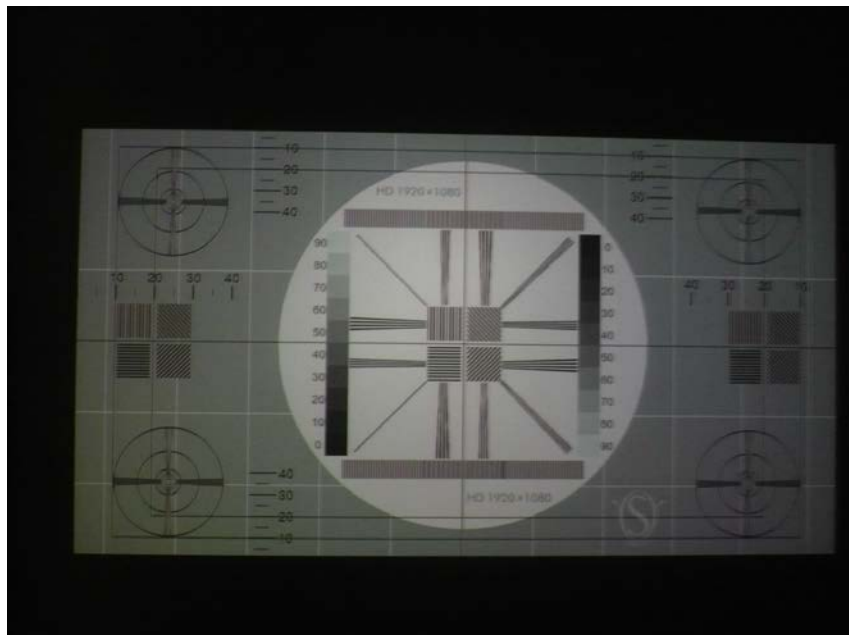
รูปที่ แหล่งกำเนิดแสงแบบดั้งเดิมที่มีราคาแพงและกินพลังงานสูง



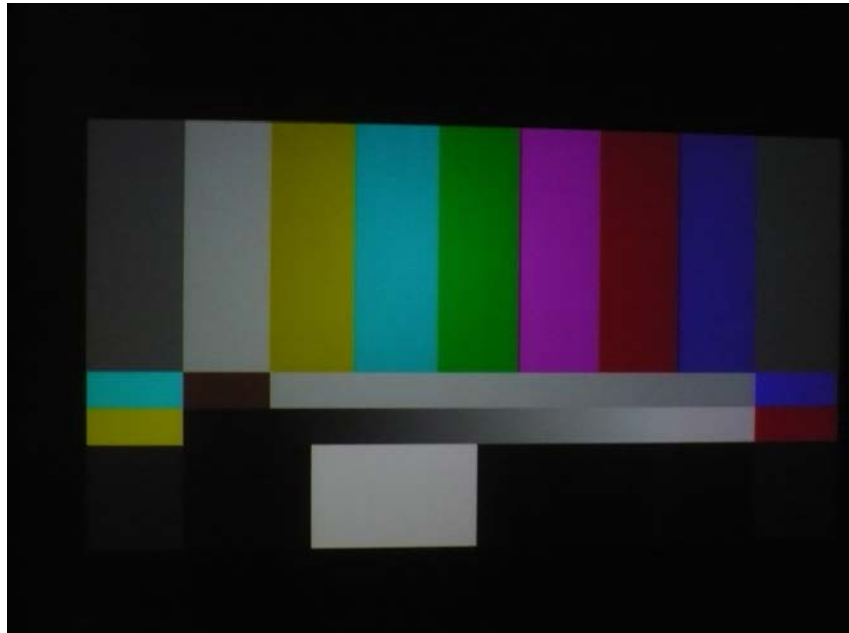
รูปที่ ตำแหน่งของแหล่งกำเนิดแสงของเครื่องฉายภาพยนตร์ภายในบ้าน



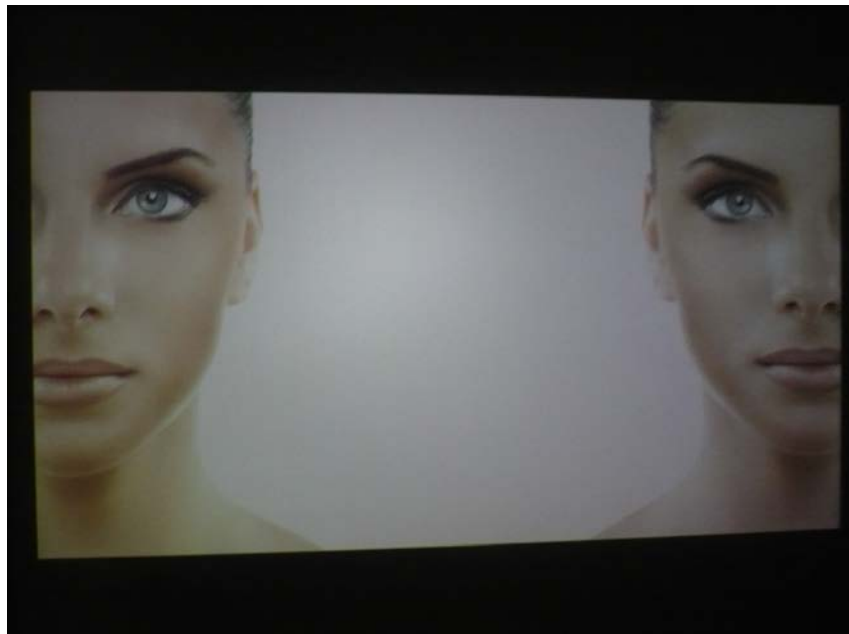
รูปที่ ตัวอย่างภาพที่ได้จากเครื่องฉายต้นแบบที่ใช้แหล่งกำเนิดแสงแบบ LED



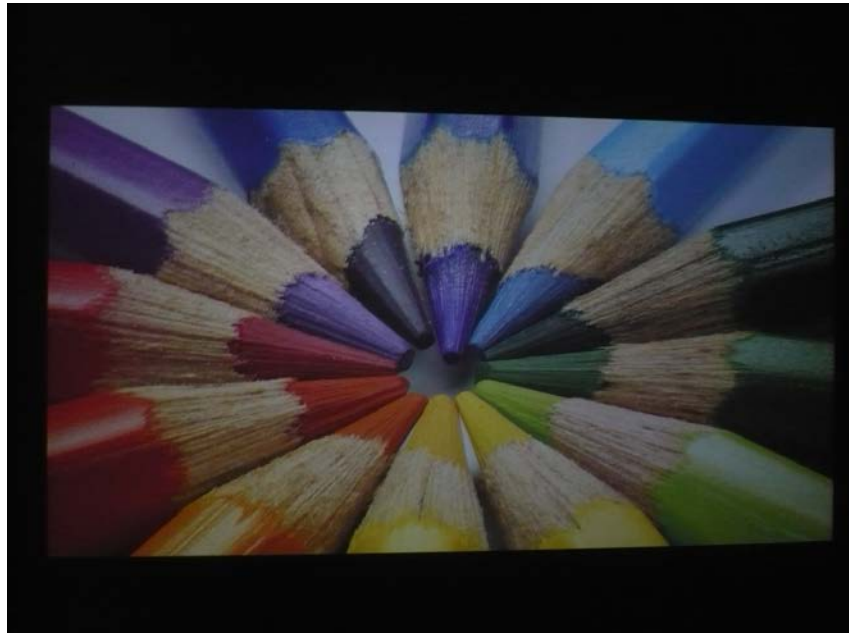
รูปที่ ตัวอย่างภาพที่แสดงให้เห็นถึงความคมชัดจากเครื่องฉายต้นแบบที่ใช้แหล่งกำเนิดแสงแบบ LED



รูปที่ ตัวอย่างภาพที่แสดงถึงเฉดสีของเครื่องฉายต้นแบบที่ใช้แหล่งกำเนิดแบบ LED



รูปที่ ตัวอย่างภาพที่แสดงโทนสีผิวที่ฉายได้จากเครื่องฉายต้นแบบที่ใช้แหล่งกำเนิดแสงแบบ LED



รูปที่ ตัวอย่างภาพที่แสดงให้เห็นถึงความคมชัดและเฉดสีจากเครื่องฉายต้นแบบที่ใช้แหล่งกำเนิดแสงแบบ LED



รูปที่ เครื่องฉายต้นแบบขณะฉายภาพ



รูปที่ แหล่งต้นสัญญาณภาพสำหรับการทดสอบเครื่องฉาย



รูปที่ ภาพการติดตั้งเครื่องฉายต้นแบบในตำแหน่งพร้อมใช้งาน



รูปที่ ภาพการเชื่อมต่อสัญญาณภาพความละเอียดสูงด้วยจุดต่อแบบคอมพิวเตอร์



รูปที่ ภาพการจ่ายแรงดันให้ชุดวงจรขับแหล่งกำเนิดแสงแบบ LED ที่ประมาณ 4 โวลต์



รูปที่ ชุดแหล่งกำเนิดแสงแบบ LED ที่ติดตั้งเลนส์ควบแน่นแสงและระบบระบายความร้อนแล้ว



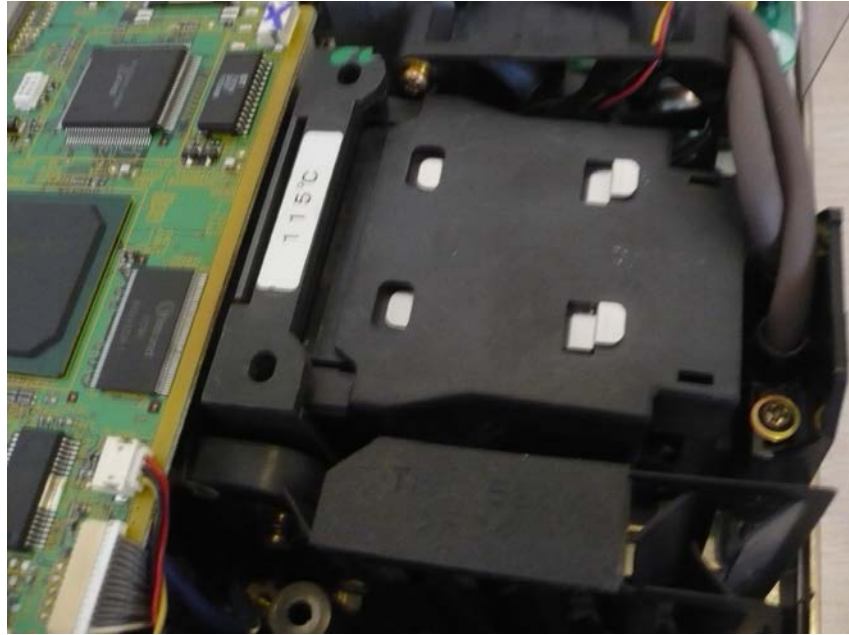
รูปที่ ตำแหน่งติดตั้งแหล่งกำเนิดแสงแบบ LED



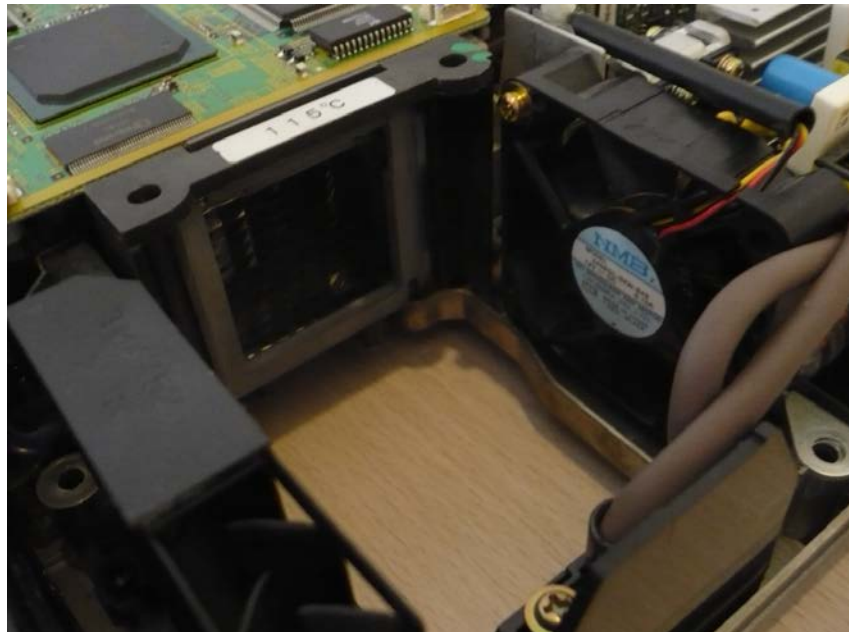
รูปที่ ภาพเปรียบเทียบเครื่องฉายที่ทำการติดตั้งแหล่งกำเนิดแสงแบบ LED กับแบบดั้งเดิม



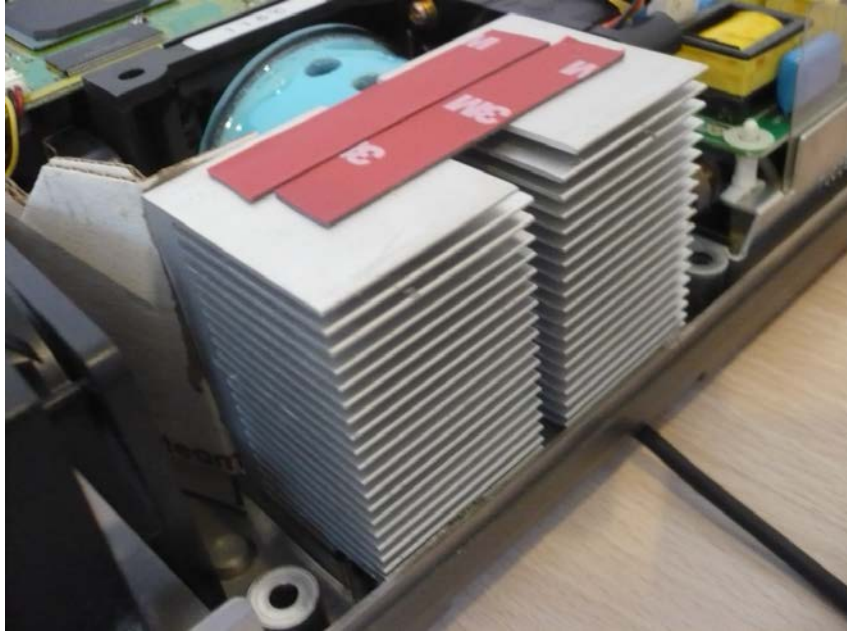
รูปที่ วงจรภายในและตำแหน่งของแหล่งกำเนิดแสงแบบ LED ในเครื่องฉาย



รูปที่ แหล่งกำเนิดแสงแบบดั้งเดิมขณะติดตั้ง



รูปที่ ตำแหน่งติดตั้งแหล่งกำเนิดแสง



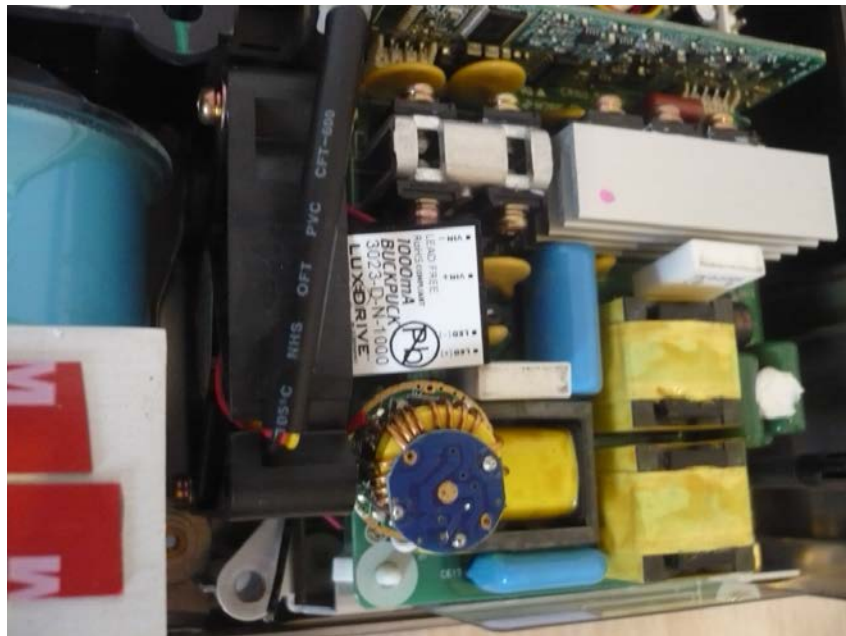
รูปที่ ชุดระบายความร้อนของแหล่งกำเนิดแสงแบบ LED



รูปที่ ฮีทซิงค์อลูมิเนียมที่ใช้สำหรับระบายความร้อนของแหล่งกำเนิดแสงแบบ LED



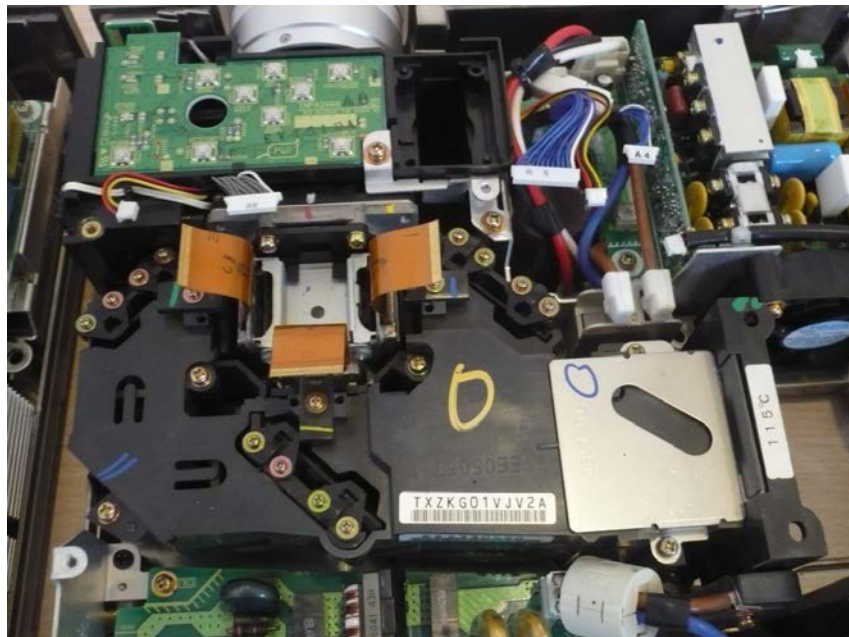
รูปที่ เลนส์ความหนาแน่นแสงที่ใช้สำหรับแหล่งกำเนิดแสงแบบ LED



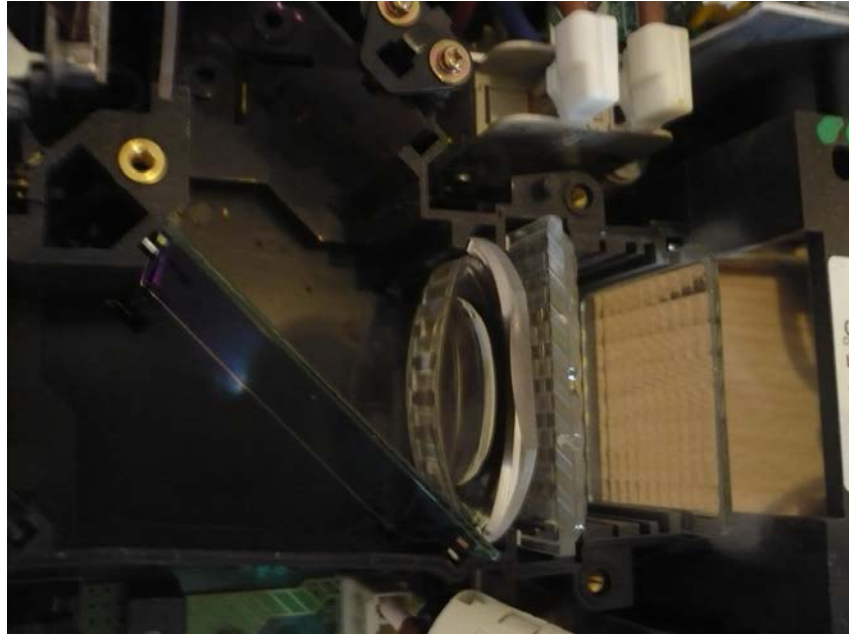
รูปที่ ตำแหน่งติดตั้งของชุดวงจรขับแหล่งกำเนิดแสงแบบ LED



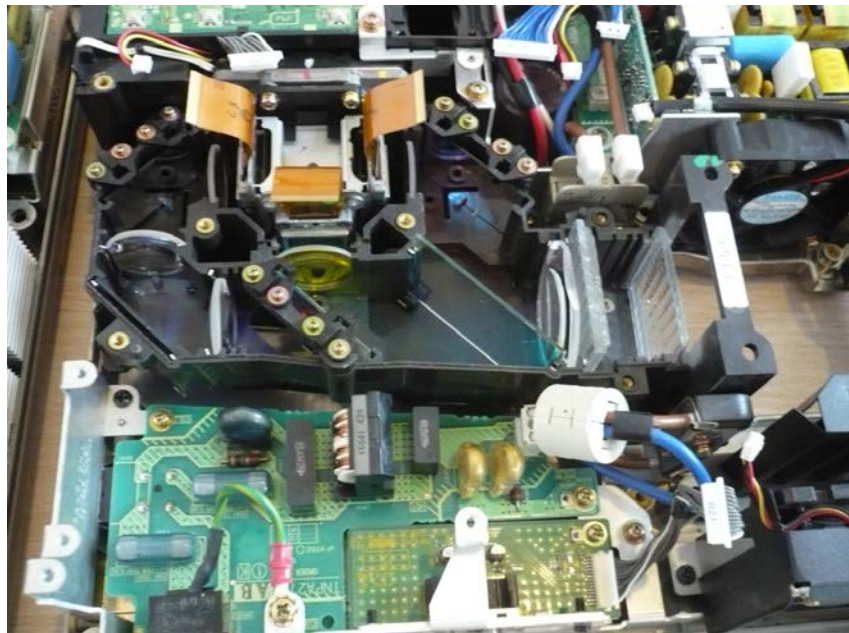
รูปที่ วงจรภายในของเครื่องฉายต้นแบบ



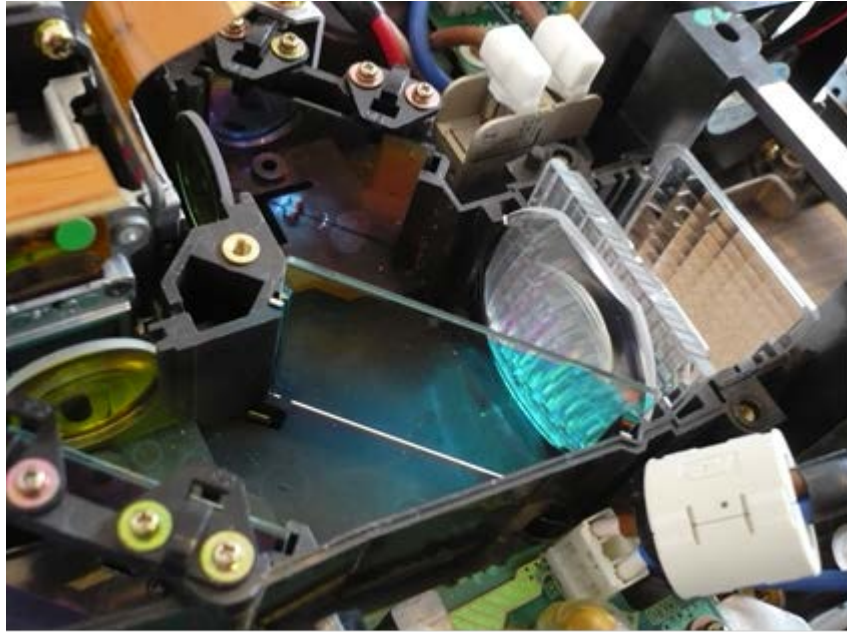
รูปที่ แหล่งกำเนิดภาพของเครื่องฉายต้นแบบ



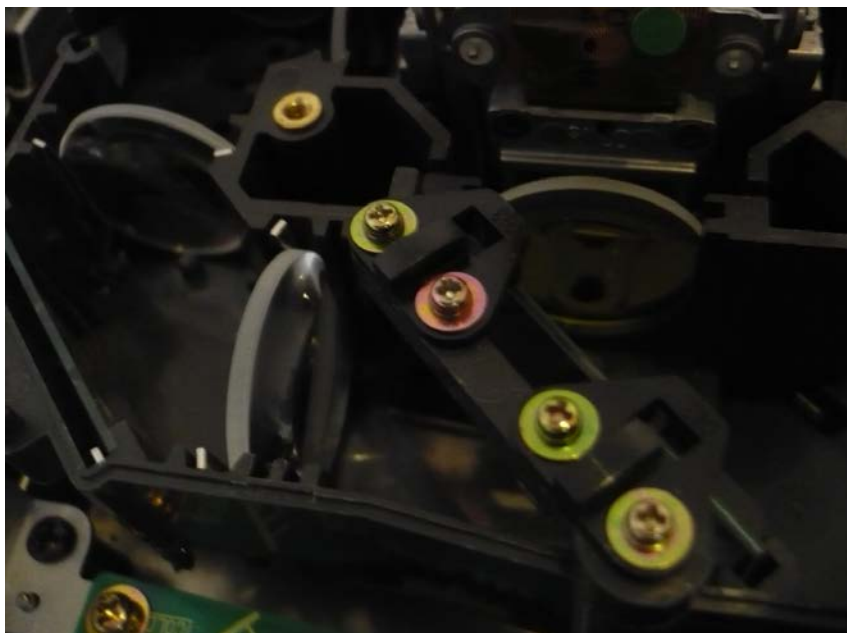
รูปที่ เลนส์ควมแน่นแสงชุดที่สอง



รูปที่ เส้นทางเดินของแสงจากแหล่งกำเนิดแสงไปยังชุดสร้างภาพ



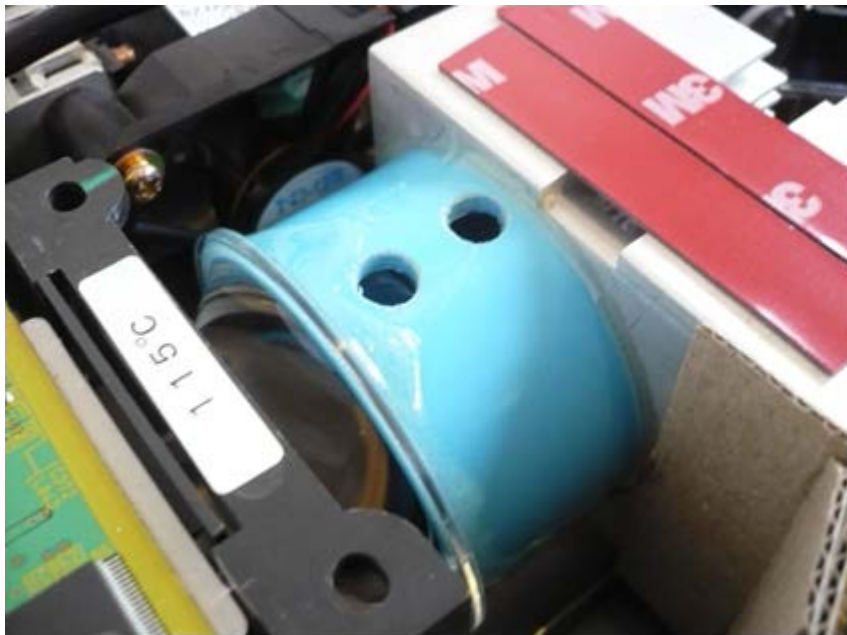
รูปที่ กระจกแยกแสงสีเขียวออกจากสีขาว



รูปที่ กระจกแยกแสงสีน้ำเงินออกจากสีขาว



รูปที่ กระจกสะท้อนแสงสีแดง



รูปที่ พัฒนาระบายความร้อนของแหล่งกำเนิดแสงแบบ LED



รูปที่ เครื่องฉายที่ใช้ในการศึกษาและทดลอง



รูปที่ ชุดวงจรขับแหล่งกำเนิดแสงแบบ LED