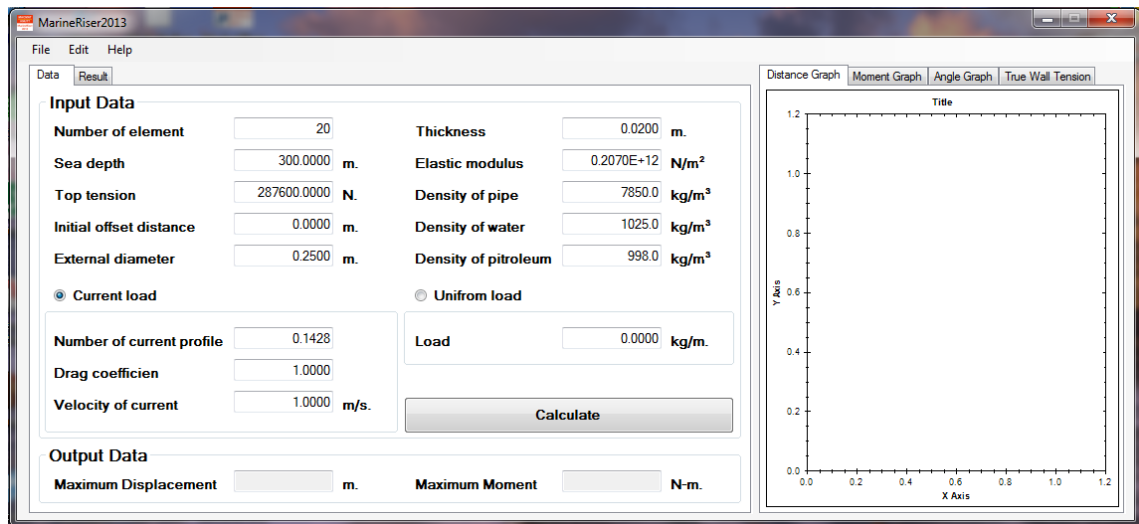


การใช้งานโปรแกรม MarineRiser 2013 และโปรแกรม Driser 2013

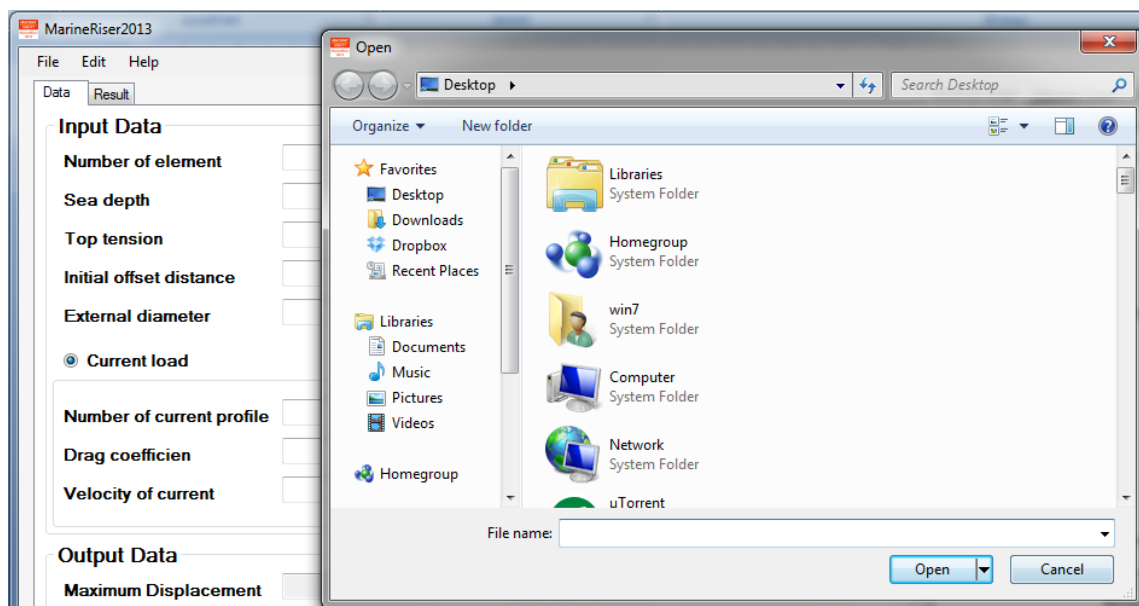
1 หลังจากทำการติดตั้งโปรแกรม MarineRiser 2013 เรียบร้อยแล้ว ให้ทำการเปิดโปรแกรม ดังนี้ (สามารถเปิดได้หลายวิธี เช่น การดับเบิลคลิกที่ไอคอนหน้าเดสก์ทอป เป็นต้น)

Start > All Program > KMUTT > MarineRiser 2013 จะแสดงได้ดังรูปที่ 1



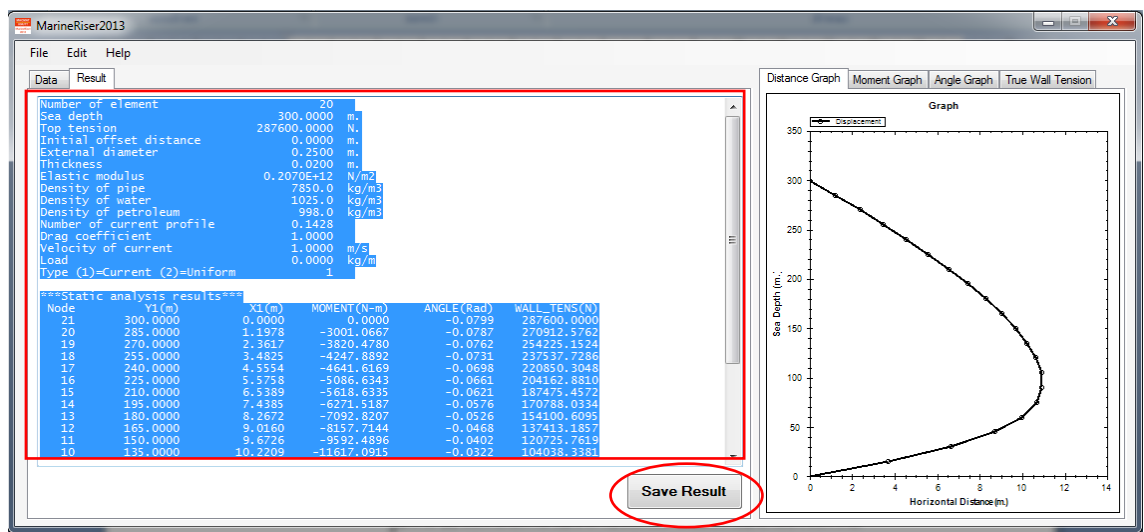
รูปที่ 1 แสดงหน้าต่างโปรแกรม MarineRiser 2013

โปรแกรมสามารถนำเข้าข้อมูลได้โดยเลือก File > Open แล้วเลือกไฟล์ที่จะนำเข้า (ไฟล์ .txt) ดังรูป

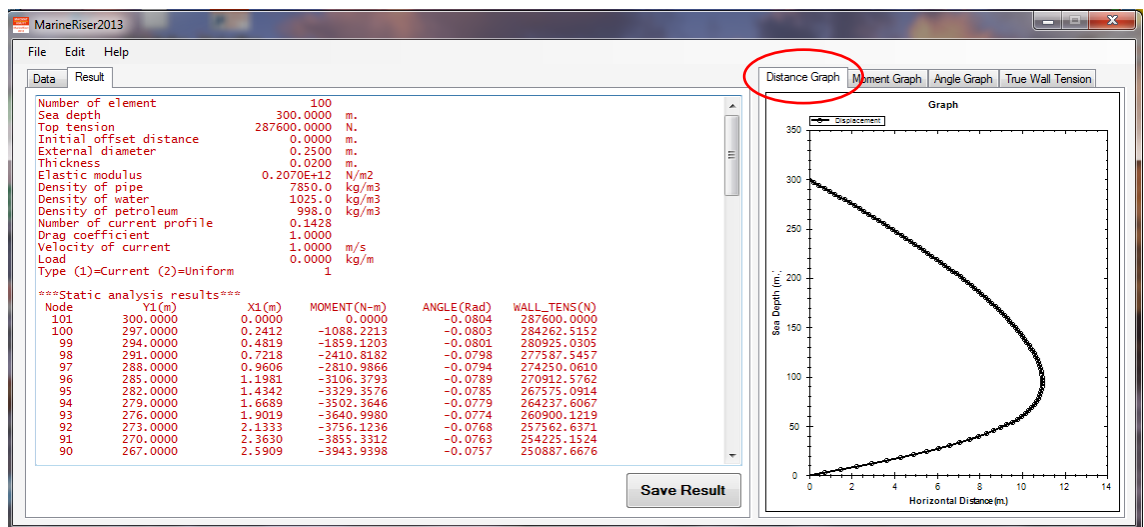


รูปที่ 2 แสดงหน้าต่างโปรแกรม MarineRiser 2013

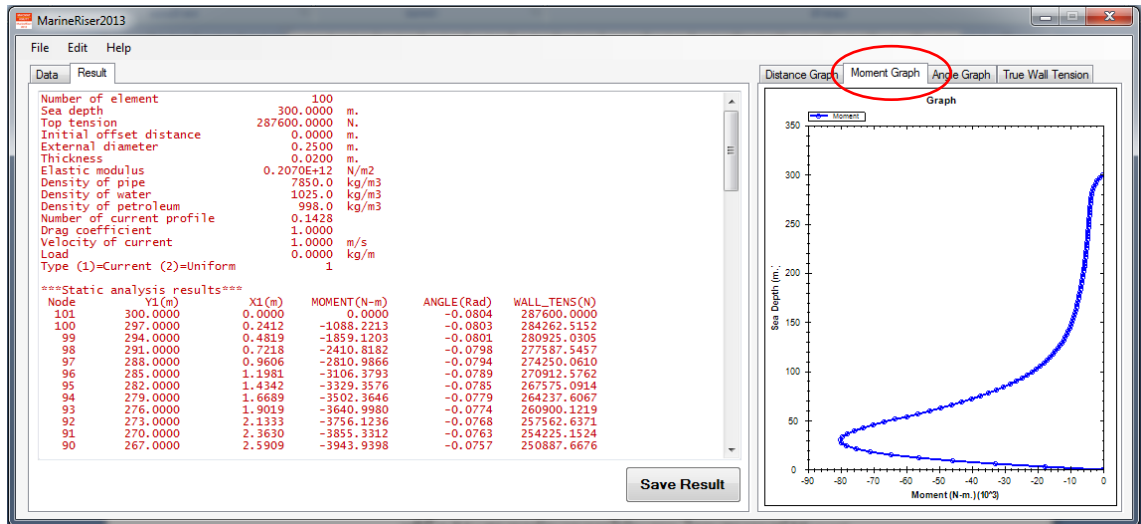
ถ้าไม่นำเข้าข้อมูล ก็สามารถทำการป้อนค่าตัวแปรต่าง ๆ ได้โดยจำเป็นต้องกำหนดจำนวนหลัก ทศนิยมตามค่าเริ่มต้นเท่านั้น หลังจากนั้นให้กดปุ่ม Calculate ถ้ามีการป้อนข้อมูลที่ผิดไปจากขอบเขต การศึกษา จะมีข้อความเตือนให้ป้อนข้อมูลใหม่ และหลังจากทำการประมวลผลเรียบร้อยแล้ว การแสดงผลที่ออกมาจะมี 2 แบบ ส่วนแรกเป็นส่วนของผลลัพธ์ทั้งหมด ดังรูปที่ 3 ส่วนที่ 2 เป็นการแสดงผลของกราฟจำนวน 4 กราฟ กราฟที่ 1 แสดงค่าการแอ่นตัว (Displacement) ที่เกิดขึ้น ดังรูปที่ 4 กราฟที่ 2 แสดงค่าโมเมนต์คัต (Moment) ที่เกิดขึ้น ดังรูปที่ 5 กราฟที่ 3 แสดงค่ามุม (Angle) ดังรูปที่ 6 และกราฟที่ 4 แสดงแรงดึงภายในท่อ (True Wall Tension) ดังรูปที่ 7 และสามารถ Save Result ได้ เป็นไฟล์ .txt



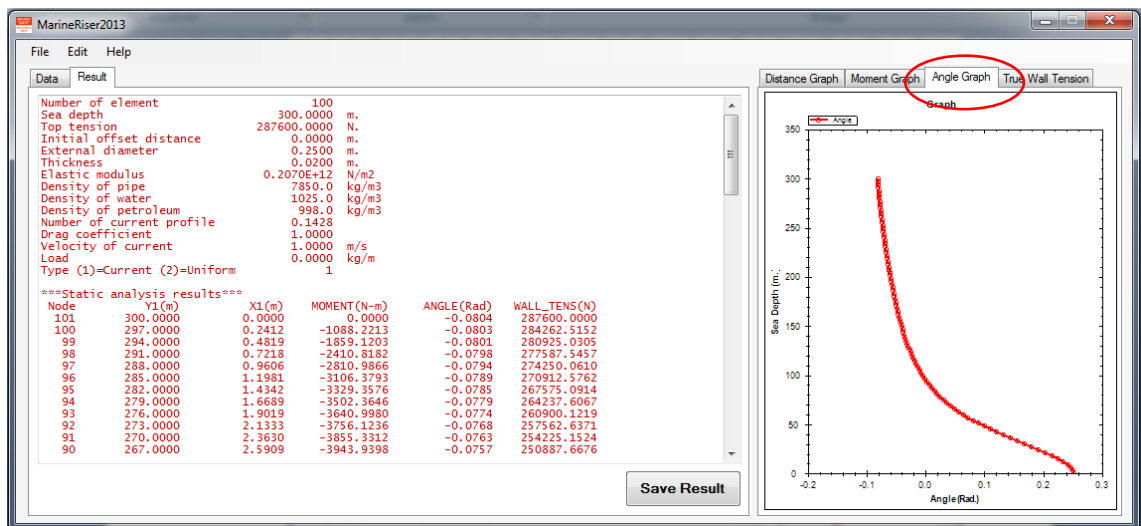
รูปที่ 3 แสดงผลคำนวณจากโปรแกรม



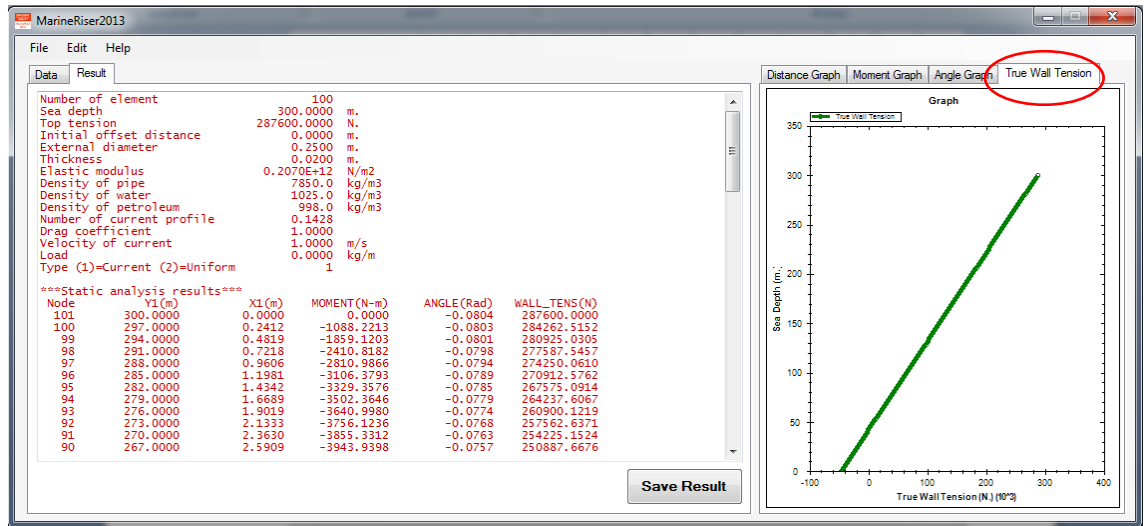
รูปที่ 4 แสดงผลคำนวณจากโปรแกรม โดยแสดงกราฟการแอ่นตัว (Displacement)



รูปที่ 5 แสดงผลคำนวณจากโปรแกรม โดยแสดงกราฟโมเมนต์คัต (Moment)



รูปที่ 6 แสดงผลคำนวณจากโปรแกรม โดยแสดงกราฟมุม (Angle)



รูปที่ 7 แสดงผลคำนวณจากโปรแกรม โดยแสดงกราฟแรงดึงภายในท่อ (True Wall Tension)

หมายเหตุ โปรแกรม Driser ลักษณะการใช้งานโปรแกรมเหมือนกับ โปรแกรม MarineRiser 2013