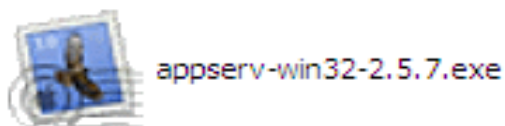


ขั้นตอนการติดตั้งโปรแกรม AppServ เพื่อทำงานเป็น Web Server

การติดตั้งโปรแกรม AppServ

1. ดับเบิลคลิกเมาส์ที่ไฟล์ AppServ – win32 - 2.5.7.exe เพื่อทำการ Setup



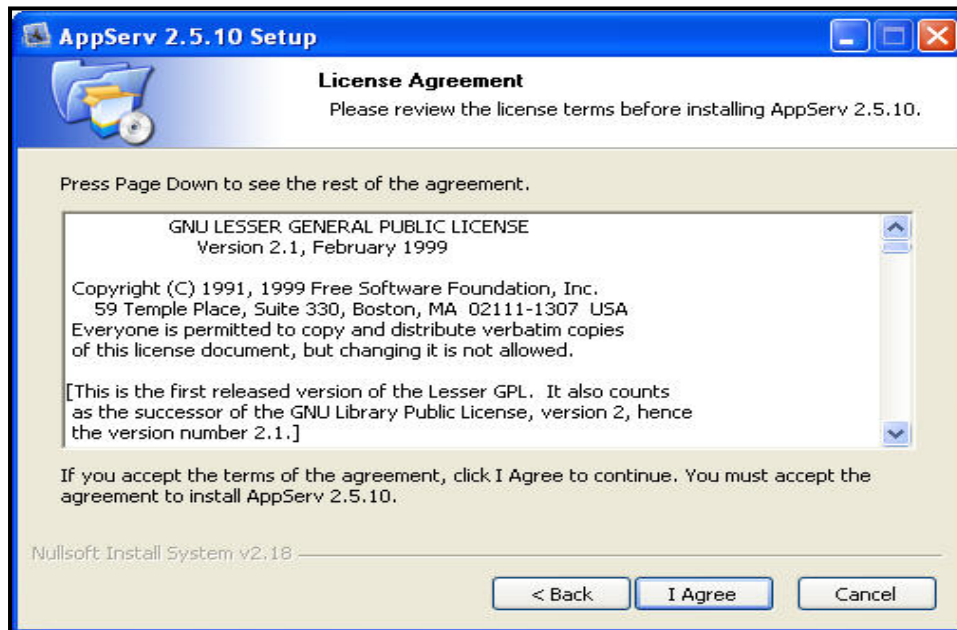
ภาพที่ ก-1 แสดงไฟล์ AppServ – win32 – 2.5.7.exe

2. จะปรากฏหน้าจอ AppServ 2.5.7 Setup คลิกปุ่ม Next



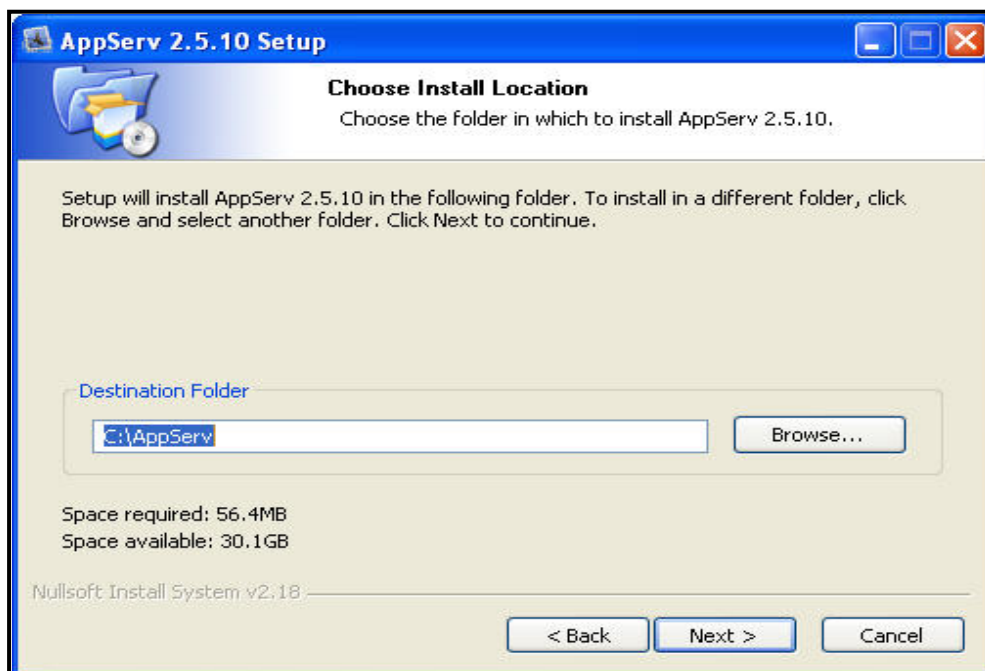
ภาพที่ ก-2 แสดงการติดตั้งโปรแกรม AppServ ขั้นตอนที่ 1

3. คลิกที่ปุ่ม I Agree เพื่อยอมรับข้อตกลงในการติดตั้งโปรแกรม



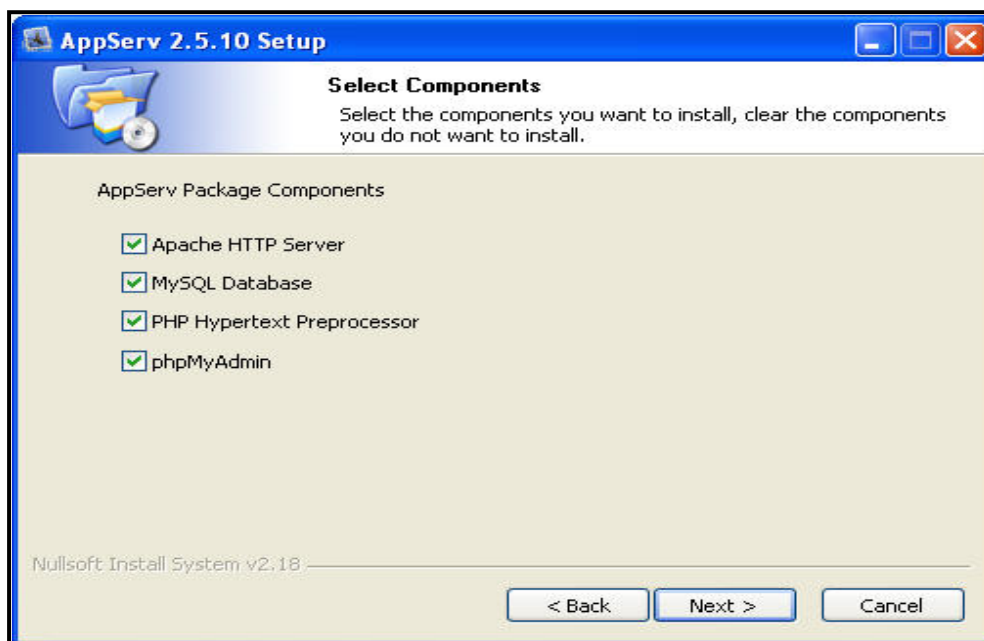
ภาพที่ ก-3 แสดงการติดตั้งโปรแกรม AppServ ขั้นตอนที่ 2

4. เลือก Directory ที่จะติดตั้ง โดยการคลิก Browse เพื่อเลือก Directory ที่จะติดตั้งโปรแกรม โดยเลือกที่ C:\AppServ แล้วคลิกปุ่ม Next



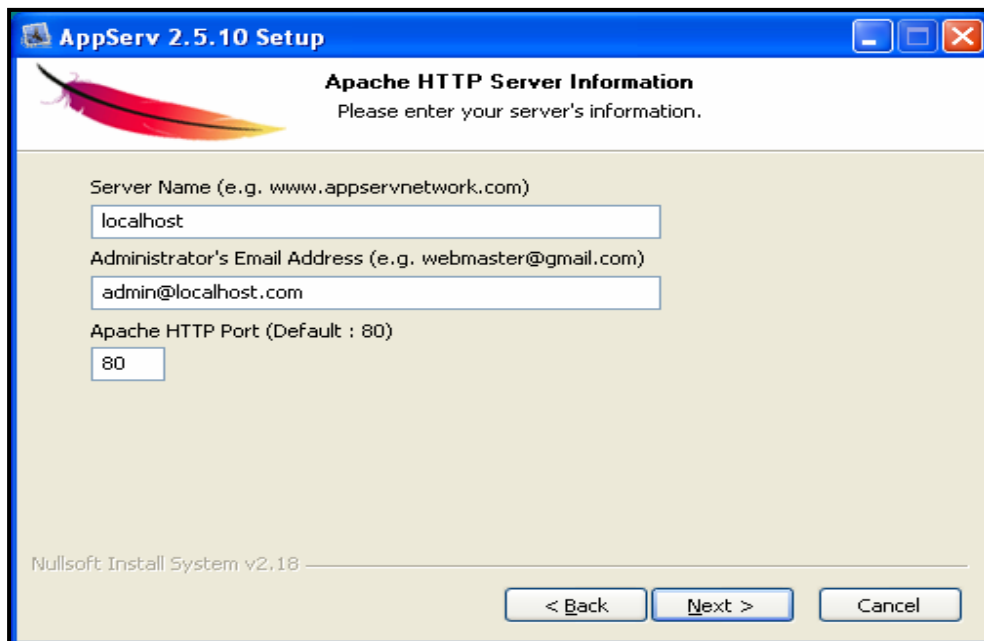
ภาพที่ ก-4 แสดงการติดตั้งโปรแกรม AppServ ขั้นตอนที่ 3

5. เลือกโปรแกรมที่ต้องการติดตั้งทั้งหมด แล้วคลิกปุ่ม Next



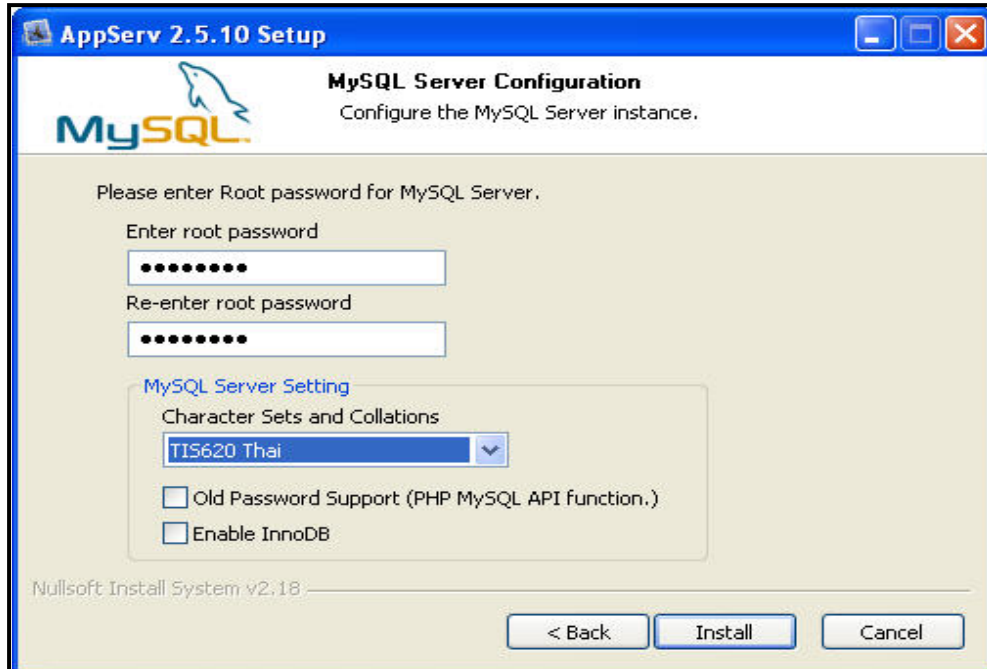
ภาพที่ ก-5 แสดงการติดตั้งโปรแกรม AppServ ขั้นตอนที่ 4

6. กำหนดค่าติดตั้งของเซิร์ฟเวอร์ (Apache HTTP Server Information) ตั้งชื่อ Server โดยในที่นี้ใช้ค่าที่โปรแกรมกำหนดให้และคลิกปุ่ม Next



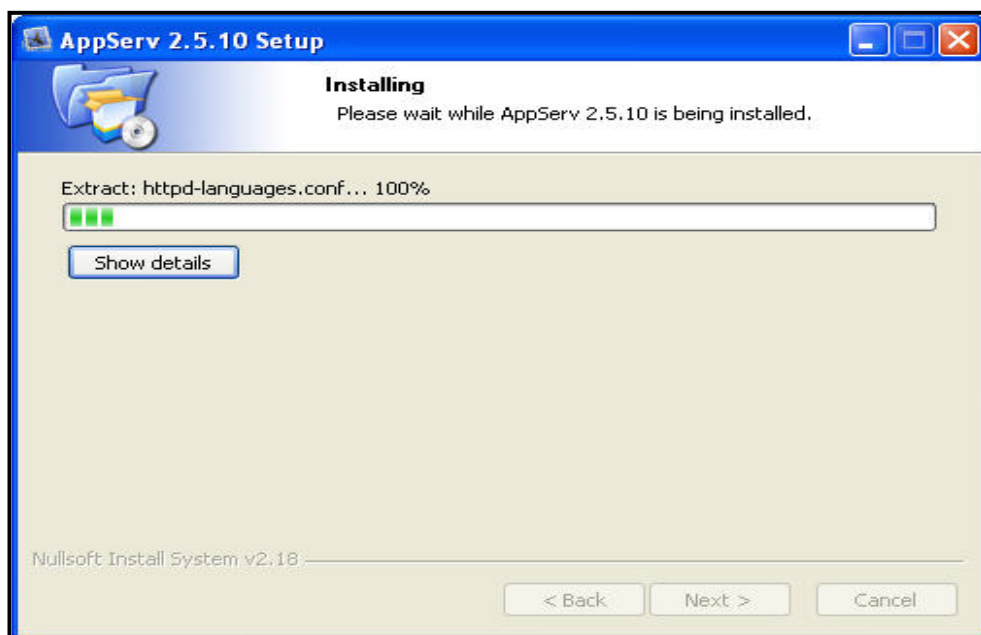
ภาพที่ ก-6 แสดงการติดตั้งโปรแกรม AppServ ขั้นตอนที่ 5

7. กำหนดค่า Password เพื่อใช้งานระบบจัดการฐานข้อมูล MySQL แล้วคลิก Install เพื่อทำการติดตั้งโปรแกรม



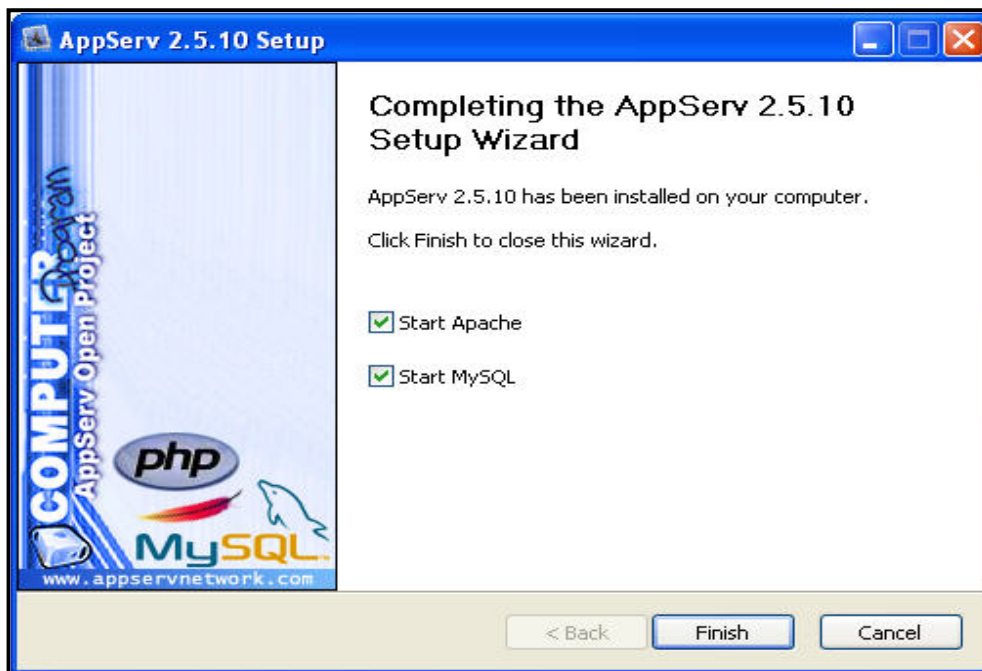
ภาพที่ ก-7 แสดงการติดตั้งโปรแกรม AppServ ขั้นตอนที่ 6

8. จากนั้นโปรแกรมจะดำเนินการติดตั้งโปรแกรม



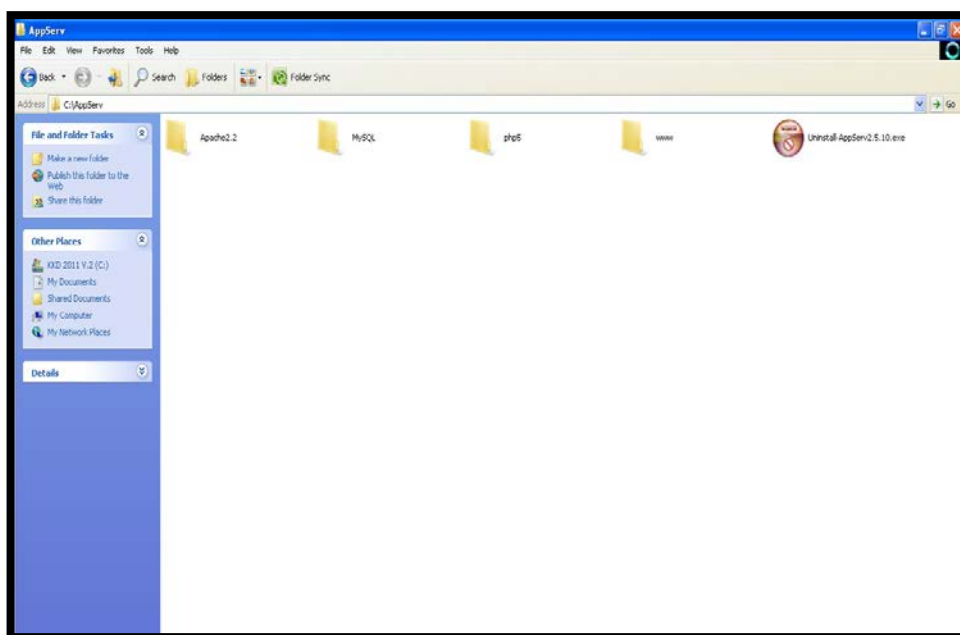
ภาพที่ ก-8 แสดงการติดตั้งโปรแกรม AppServ ขั้นตอนที่ 7

9. การติดตั้งโปรแกรมเสร็จสมบูรณ์ คลิกเลือก Start Apache และ Start MySQL เพื่อเริ่มการทำงานของ Apache และ MySQL จากนั้น คลิกปุ่ม Finish



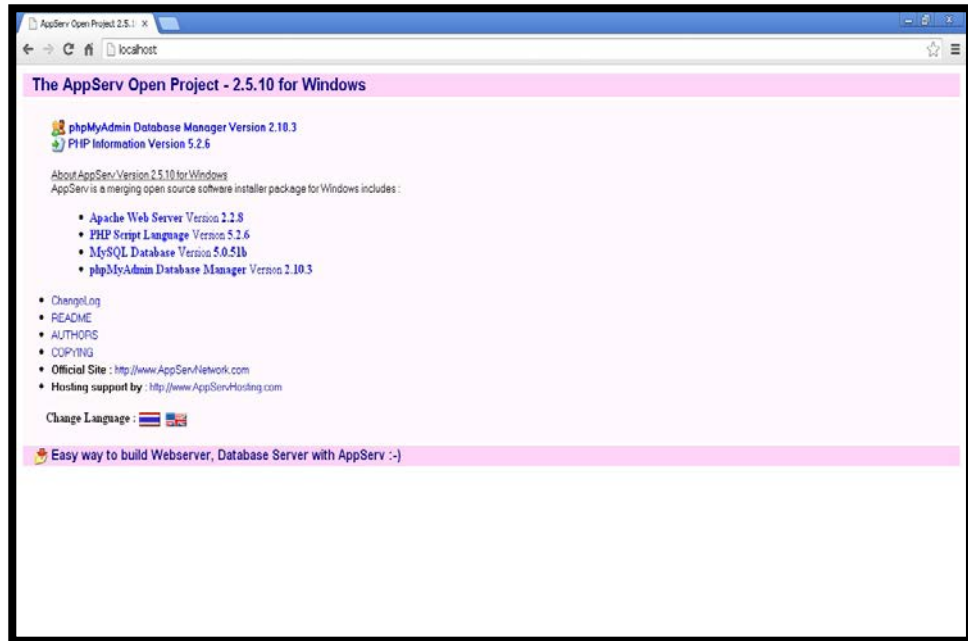
ภาพที่ ก-9 แสดงการติดตั้งโปรแกรม AppServ ขั้นตอนที่ 8

10. หลังจากติดตั้งเสร็จแล้ว เข้าไปที่โฟลเดอร์ที่กำหนดไว้ในการติดตั้งในตอนแรกจะปรากฏไฟล์และ Directory ต่างๆ ดังนี้



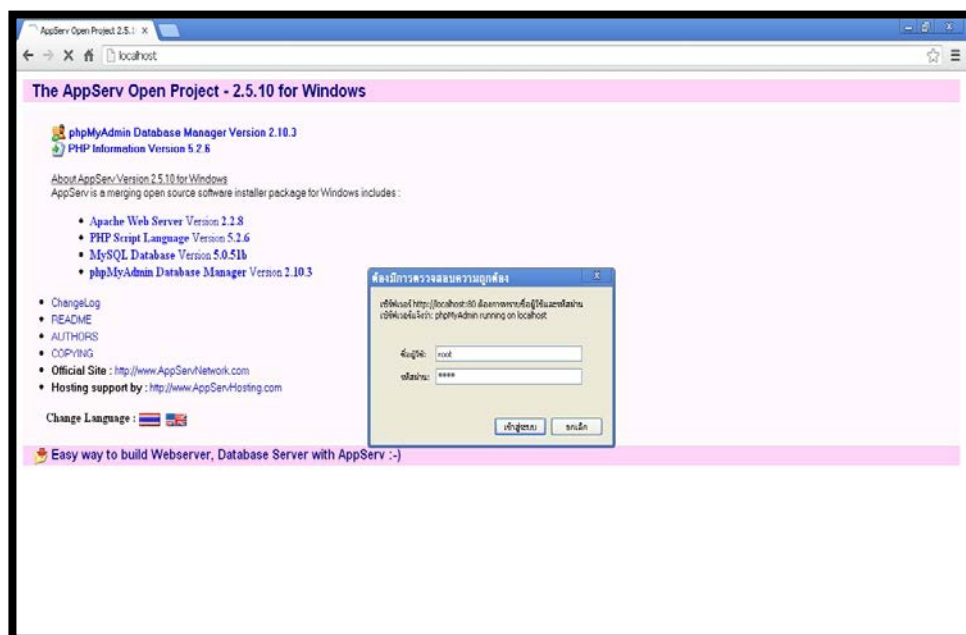
ภาพที่ ก-10 แสดงไฟล์และDirectory

11. ทดสอบการใช้งาน AppServ โดยใช้โปรแกรม Internet Explorer แล้วเข้าไปที่ <http://localhost> หรือ 127.0.0.1



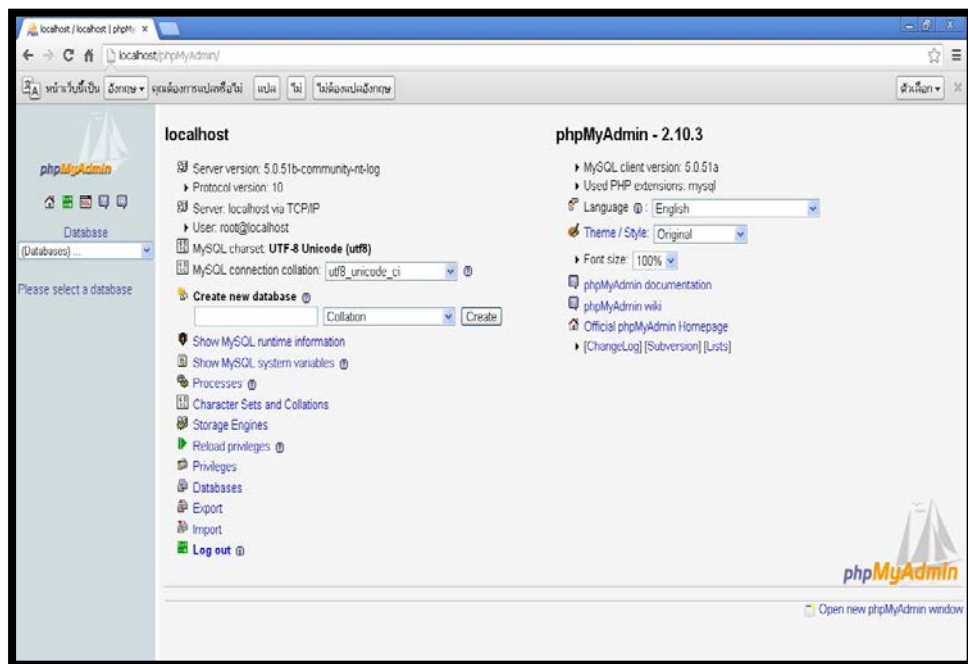
ภาพที่ ก-11 แสดงหน้าจอ <http://localhost>

12. ทดสอบการทำงานของ phpMyAdmin โดยคลิกที่ phpMyAdmin Database Manager เวอร์ชัน 2.5.10 แล้วใส่ User name และ Password ที่ได้ตั้งค่าไว้ตอนลงโปรแกรม



ภาพที่ ก-12 แสดงการเข้าใช้ phpMyAdmin

13. ปราบกฏหน้าจอดังรูป จะสามารถเข้าไปใช้งานจัดการฐานข้อมูล MySQL



ภาพที่ ก-13 แสดงหน้า phpMyAdmin