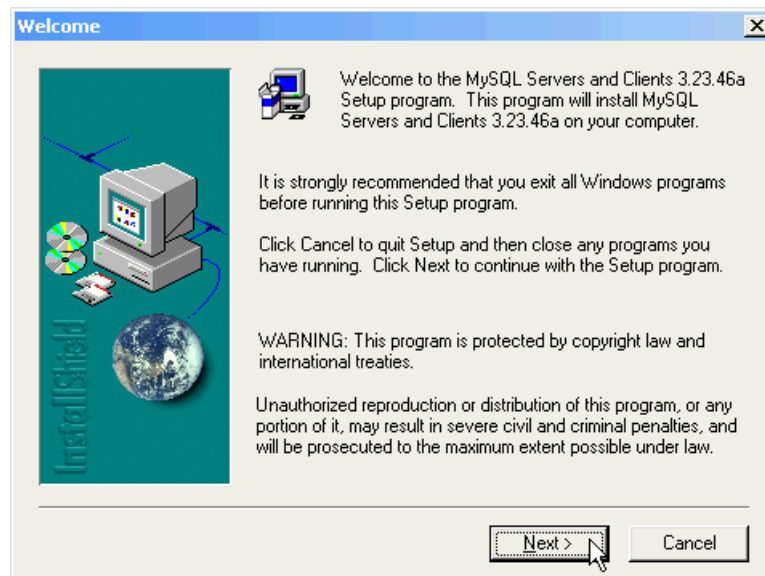


ภาคผนวก ก การติดตั้งระบบ

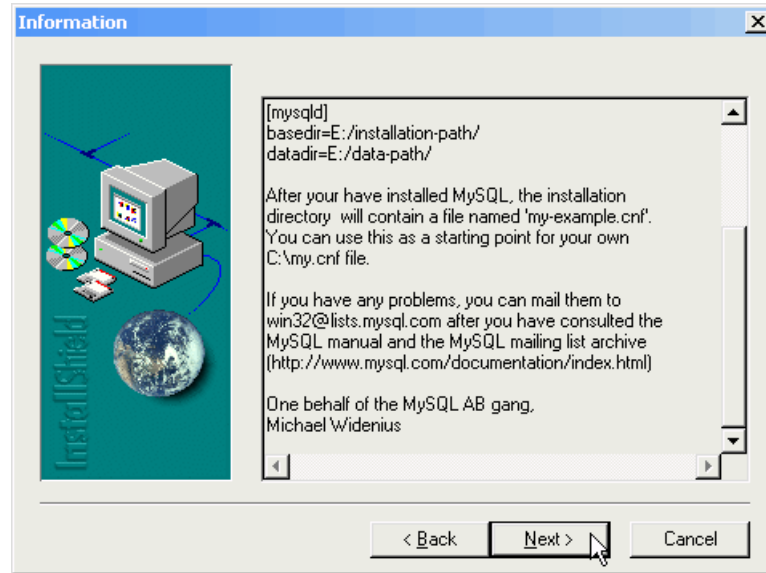
1. การติดตั้งมายเอสคิวแอลบนระบบปฏิบัติการวินโดวส์

ทำการดาวน์โหลดโปรแกรมมายเอสคิวแอลสำหรับระบบปฏิบัติการวินโดวส์ (Windows Binary) ได้ที่เว็บไซต์ <http://dev.mysql.com/downloads/index.html> หลังจากดาวน์โหลดมาแล้วก็ให้แตกไฟล์ออก แล้วก็รันไฟล์ชื่อ Setup.exe จะปรากฏหน้าต่างขึ้นมา (ดังรูป ก.1) ให้คลิกที่ปุ่ม next



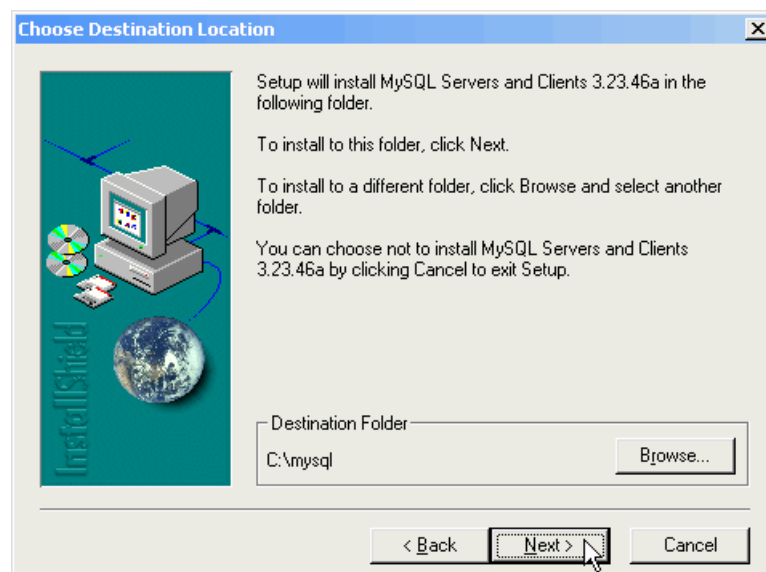
รูป ก.1 จอภาพแสดงการติดตั้งโปรแกรมมายเอสคิวแอล

จะมีหน้าต่างปรากฏ ดังรูป (ก.2) หลังจากอ่านข้อความเสร็จแล้วให้คลิกที่ปุ่ม Next



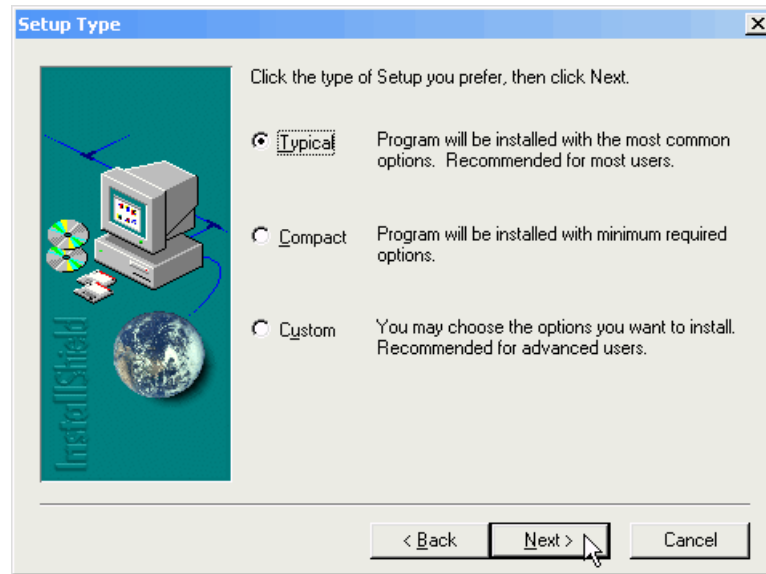
รูป ก.2 จอภาพแสดงการติดตั้งโปรแกรมมายเอสคิวแอล

ทำการเลือกโฟลเดอร์ที่จะทำการติดตั้งโปรแกรมมายเอสคิวแอล โดยปกติแล้วถ้าไม่มีการเปลี่ยนแปลงมายเอสคิวแอล จะติดตั้งที่ C:\mysql จากนั้นให้คลิกที่ปุ่ม Next (ดังรูป ก.3)



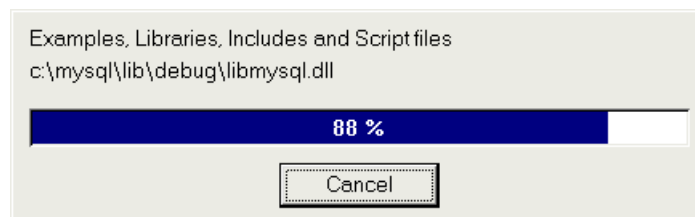
รูป ก.3 จอภาพแสดงการเลือกโฟลเดอร์เพื่อทำการติดตั้งโปรแกรม

เลือกรูปแบบที่จะทำการติดตั้งโปรแกรม ซึ่งการติดตั้งโดยทั่วไปให้เลือกแบบ Typical แล้วคลิกที่ปุ่ม Next (ดังรูป ก.4)



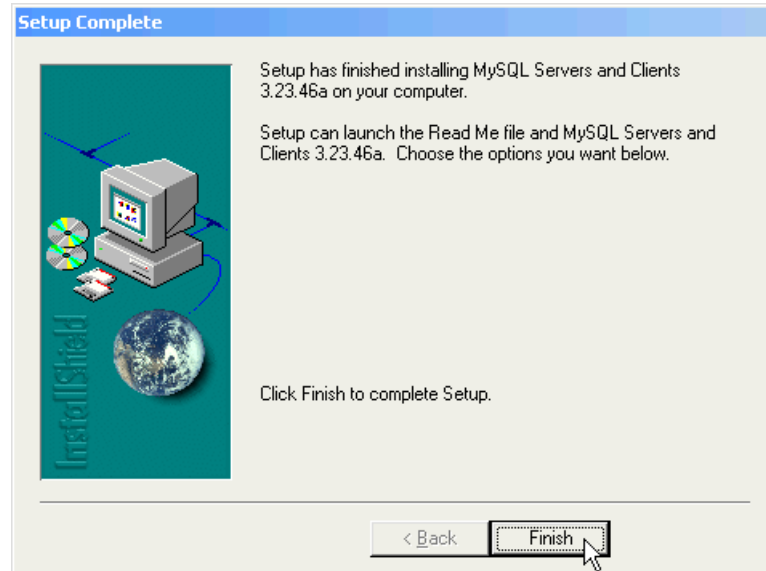
รูป ก.4 จอภาพแสดงการเลือกรูปแบบที่จะทำการติดตั้งโปรแกรม

จากนั้นโปรแกรมมายเอสคิวแอล จะทำการติดตั้งตัวเองลงไปยังโฟลเดอร์ที่เลือกไว้ (ดังรูป ก.5)



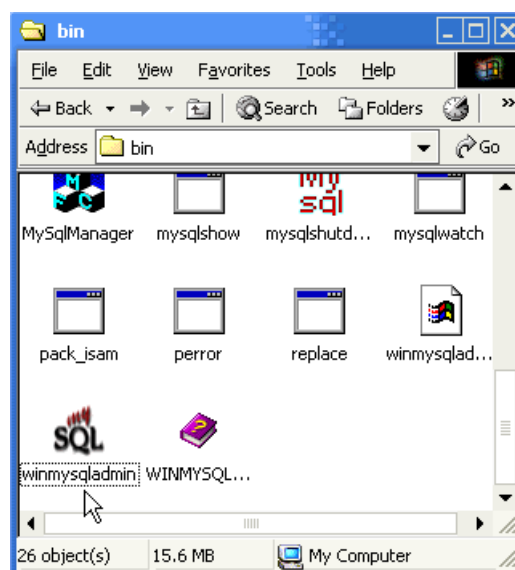
รูป ก.5 จอภาพแสดงความก้าวหน้าในการติดตั้งโปรแกรม

เมื่อเสร็จสิ้นการติดตั้งแล้ว จะมีหน้าต่างแจ้งให้ทราบว่าได้ทำการติดตั้งเสร็จเรียบร้อยแล้ว (ดังรูป ก.6) ให้คลิกที่ปุ่ม Finish



รูป ก.6 จอภาพแสดงการติดตั้งโปรแกรมเสร็จแล้ว

จากนั้นให้รันโปรแกรม winmysqladmin.exe ซึ่งเป็นโปรแกรมอรรถประโยชน์ที่ได้มา พร้อมกับการติดตั้งมายเอสคิวแอล จะอยู่ที่ c:\mysql\bin\



รูป ก.7 เปิดโปรแกรม winmysqladmin.exe

หลังจากที่รันโปรแกรม winmysqladmin.exe เป็นครั้งแรก จะปรากฏหน้าต่าง (ดังรูป ก.8) ให้ใส่ชื่อผู้ใช้งานและรหัสผ่านที่จะใช้สำหรับการเข้าใช้งานมายเอสคิวแอล แล้วคลิกที่ปุ่ม OK



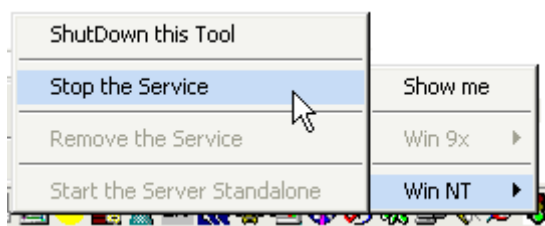
รูป ก.8 ใส่ชื่อผู้ใช้งานและรหัสผ่านก่อนเข้าใช้งาน

จะมีไอคอนเล็กๆ เป็นรูปสัญญาณไฟปรากฏอยู่ที่ทาสก์บาร์ (ดังรูป ก.9) ซึ่งก็คือไอคอนของโปรแกรม winmysqladmin นั่นเอง ถ้าเป็นสัญญาณไฟเขียวก็แสดงว่ามายเอสคิวแอลทำงานอยู่ ถ้าสัญญาณไฟเป็นสีแดงก็แสดงว่า มายเอสคิวแอลหยุดทำงาน โดยเราสามารถที่จะใช้ winmysqladmin ในการเปิดปิดโปรแกรมมายเอสคิวแอลได้



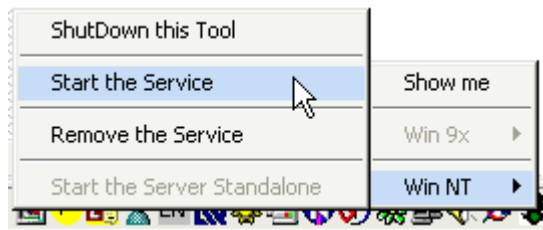
รูป ก.9 ไอคอนของโปรแกรม winmysqladmin

ถ้าต้องการให้มายเอสคิวแอลหยุดทำงานก็ให้คลิกขวาที่ไอคอนของ winmysqladmin จากนั้นเลือก Win NT -> Stop the Service (ถ้าเป็น Win95/98/Me ก็ให้เลือกเป็น Win9x แทน) (ดังรูป ก.10)



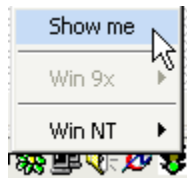
รูป ก.10 หยุดการทำงานของมายเอสคิวแอล

ถ้าต้องการให้มายเอสคิวแอลกลับมาทำงานเหมือนเดิม ให้คลิกขวาที่ไอคอนของ winmysqldadmin เลือก Win NT -> Start the Service (ถ้าเป็น Win95/98/Me ก็ให้เลือก Win9x แทน) (ดังรูป ก.11)

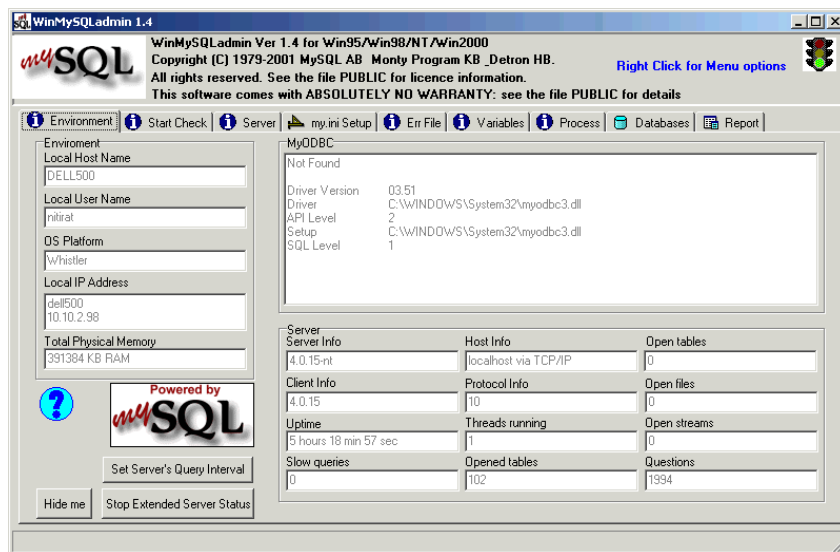


รูป ก.11 ทำให้มายเอสคิวแอลกลับมาทำงาน

ถ้าต้องการเปิดหน้าต่างโปรแกรมผู้ดูแลระบบมายเอสคิวแอล ให้คลิกขวาที่ไอคอนของ winmysqldadmin แล้วเลือก Show me (ดังรูป ก.12) จากนั้นจะเข้าสู่หน้าต่างของผู้ดูแลระบบมายเอสคิวแอล (ดังรูป ก.12)



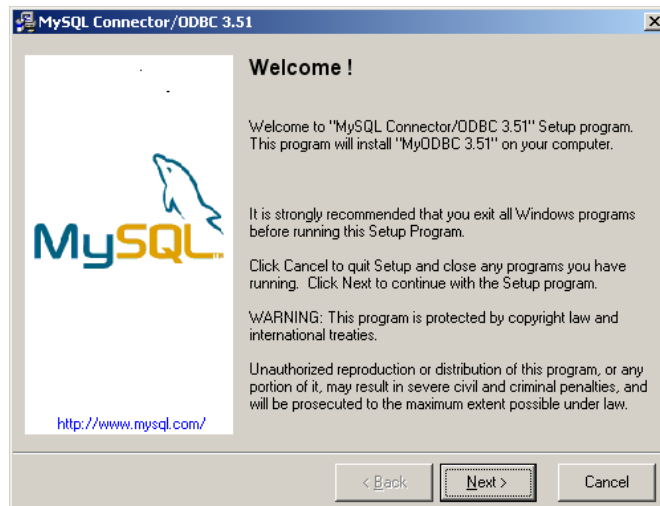
รูป ก.12 เปิดหน้าต่างของผู้ดูแลระบบมายเอสคิวแอล



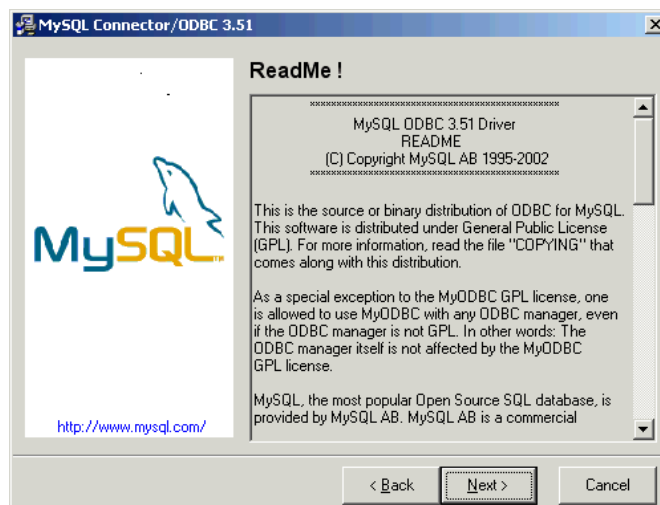
รูป ก.13 หน้าต่างของผู้ดูแลระบบมายเอสคิวแอล

2. การติดตั้งมายโอดีบีซี

ให้ดาวน์โหลดไฟล์ที่ชื่อว่า MyODBC-3.51.06.exe ซึ่งตัวเลขจะไม่ตรงกันเนื่องจากการเปลี่ยนแปลงเวอร์ชันของมายโอดีบีซี ในที่นี่เป็นเวอร์ชัน 3.51 โดยไฟล์นี้สามารถดาวน์โหลดได้จากเว็บไซต์เดียวกับโปรแกรมมายเอสคิวแอล หลังจากดาวน์โหลดมาเรียบร้อยแล้ว ดับเบิลคลิกที่ไฟล์จะปรากฏไดอะล็อกบ็อก (ดังรูป ก.14) ขึ้นมา คลิกที่ปุ่ม Next จากนั้นจะปรากฏหน้าจอให้อ่านก่อนที่จะติดตั้งโปรแกรม (ดังรูป ก.15) จากนั้นคลิกปุ่ม Next

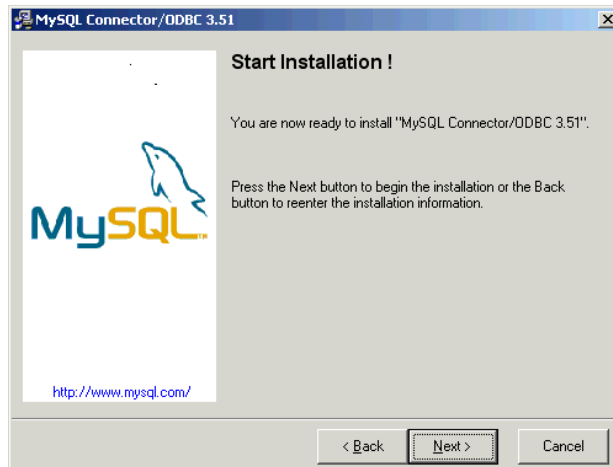


รูป ก.14 หน้าต่างยินดีต้อนรับเข้าสู่การติดตั้งมายเอสคิวแอล โอดีบีซี



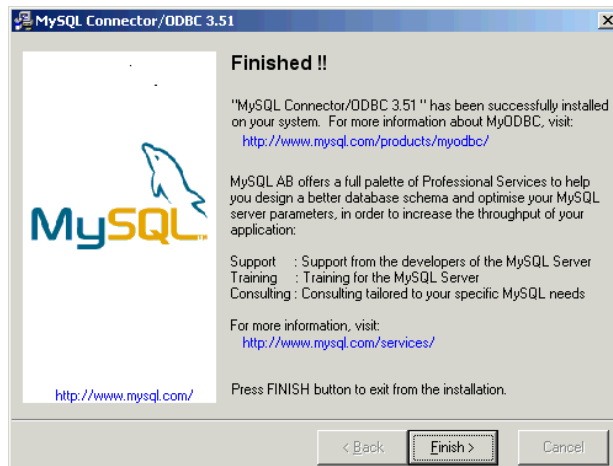
รูป ก.15 หน้าต่างอ่านก่อนที่จะติดตั้ง โปรแกรม

จะปรากฏหน้าจอเริ่มการติดตั้งโปรแกรมมายเอสคิวแอล คอนเน็คเตอร์ / โอดีบีซี 3.51 (ดังรูป ก.16) จากนั้นคลิกปุ่ม Next



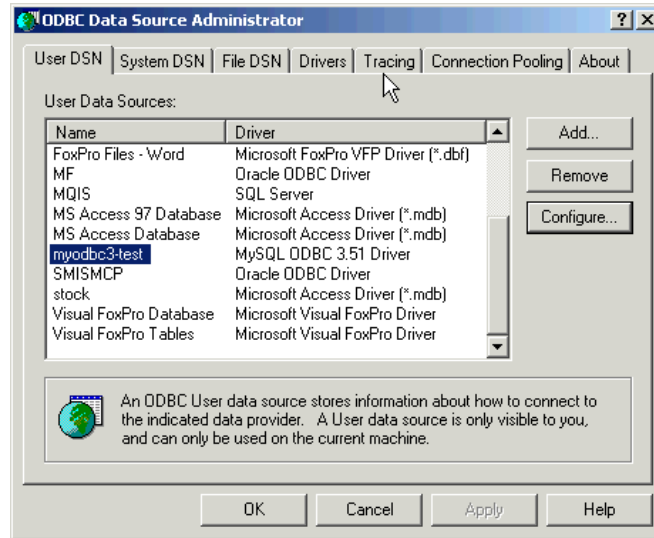
รูป ก.16 หน้าต่างเริ่มการติดตั้งโปรแกรม

หน้าจอเสร็จสิ้นการติดตั้งโปรแกรม (ดังรูป ก.17) จากนั้นคลิกปุ่ม Finish



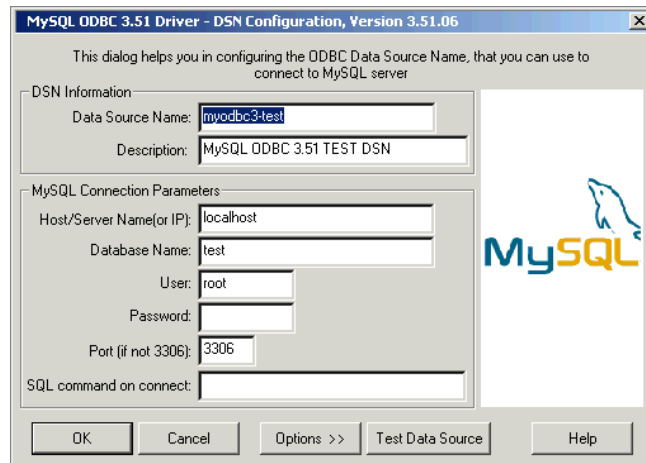
รูป ก.17 หน้าต่างเสร็จสิ้นติดตั้งโปรแกรม

จากนั้นเข้าไปติดตั้งในส่วนของ ODBC Data Source Administrator โดยคลิกที่ Start -> Programs -> Administrative Tools -> Data Sources (ODBC) จากนั้นเลือกที่ Data Source Name ที่ชื่อว่า myodbc3-test แล้วคลิกที่ปุ่ม Configure (ดังรูป ก.18)



รูป ก.18 หน้าต่าง ODBC Data Source Administrator

จากนั้นจะพบกับหน้าจอกำหนดค่าต่าง ๆ ของ DSN ซึ่งเป็น Default Configuration ของมายโอดีบีซี (ดังรูป ก.19)

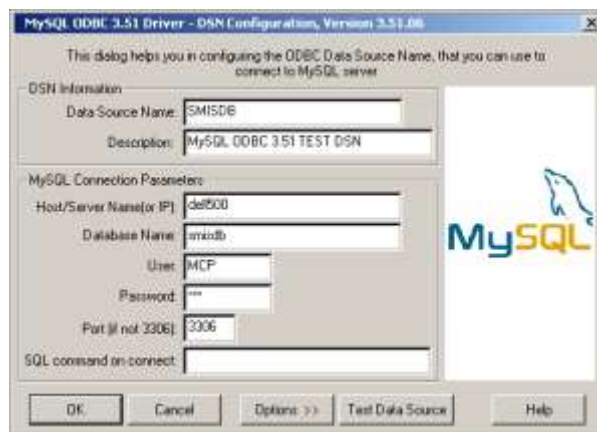


รูป ก.19 หน้าต่าง Default Configuration ของ MyODBC

กำหนดค่าต่าง ๆ ให้สามารถเชื่อมต่อกับมายเอสคิวเอล ดาต้าเบส เซิร์ฟเวอร์ ที่ติดตั้งไปแล้วได้ (ดังรูป ก.20)

- สำหรับ Data Source Name และ Description จะเปลี่ยนหรือไม่เปลี่ยนก็ได้ ไม่มีผลกับโปรแกรม
- Host Name ใส่ชื่อเครื่องหรือ IP ของเครื่องที่เป็น MySQL Server

- Database Name ให้ใส่ชื่อของดาต้าเบสที่ต้องการจะเชื่อมต่อด้วย
- User ใส่ชื่อผู้ใช้งานเพื่อเข้าใช้งานมายเอสคิวเอล เซิร์ฟเวอร์
- Password รหัสผ่าน
- Port ที่ต้องการติดต่อ ซึ่ง ไม่จำเป็นต้องเปลี่ยนแปลง (ปกติ=3306)



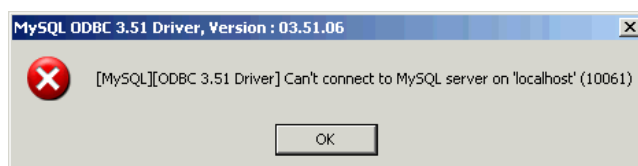
รูป ก.20 หน้าต่างกำหนดค่าต่าง ๆ ของดาต้าซอร์สเนม

จากนั้นทำการทดสอบการเชื่อมต่อกับฐานข้อมูลโดยคลิกที่ปุ่ม Test Data Source ถ้าสามารถเชื่อมต่อกับฐานข้อมูลมายเอสคิวเอลได้ จะปรากฏหน้าต่าง (ดังรูป ก.21)



รูป ก.21 หน้าต่างแสดงว่าสามารถเชื่อมต่อฐานข้อมูลมายเอสคิวเอลได้สำเร็จ

ถ้าไม่สามารถเชื่อมต่อกับฐานข้อมูลมายเอสคิวเอลได้แล้ว จะปรากฏหน้าต่าง (ดังรูป ก.22)



รูป ก.22 หน้าต่างแสดงว่าไม่สามารถเชื่อมต่อฐานข้อมูลมายเอสคิวเอล