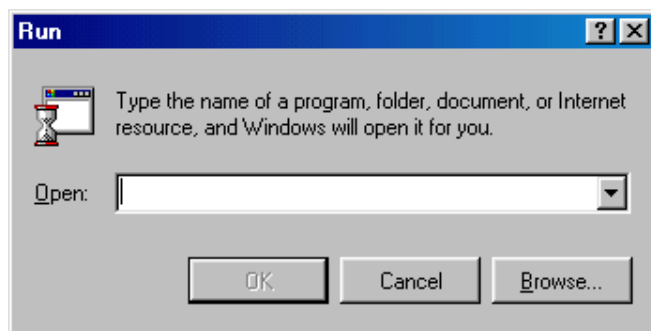


ภาคผนวก

ภาคผนวก ก

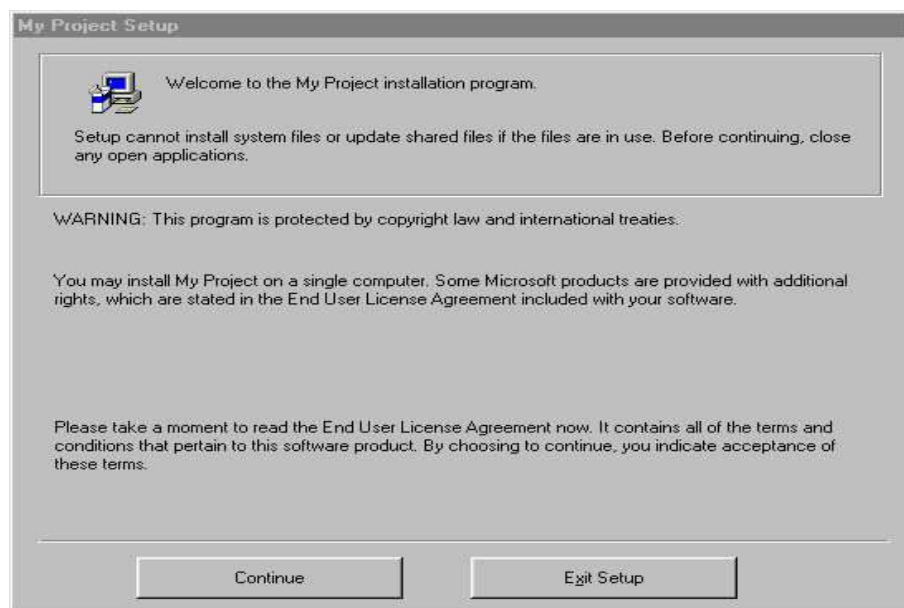
คู่มือการติดตั้งระบบ

โปรแกรมระบบสารสนเทศเพื่อการจัดการ สำหรับฝ่ายกิจการนักศึกษา โรงเรียนเทคโนโลยีสถานนา ติดตั้งโดยใส่แผ่น CD-ROM Drive เลือกที่ Start ของ Windows โปรแกรม จากนั้นเลือกไปที่เมนู “RUN” หลังจากนั้นจะปรากฏไดอะล็อกบ็อกซ์ของโปรแกรม “RUN” ดังรูป ก.1



รูป ก.1 แสดงไดอะล็อกบ็อกซ์ Run Program ของ Windows

ให้คลิกปุ่ม “Browse” เพื่อเลือกแฟ้มไฟล์ใน CD-ROM DRIVE (ตามตัวอย่างคือ DRIVE F) เลือกโฟลเดอร์ Program คลิกรูป  เลือก “OK” ให้คลิกปุ่ม “OK” จะปรากฏข้อความในไดอะล็อกบ็อกซ์ ท่านต้องการที่จะระบบทำการติดตั้งหรือไม่ ดังรูป ก.2 ให้คลิกปุ่ม “Continue”



รูป ก.2 แสดงไดอะล็อกบ็อกซ์ก่อนการติดตั้งโปรแกรม

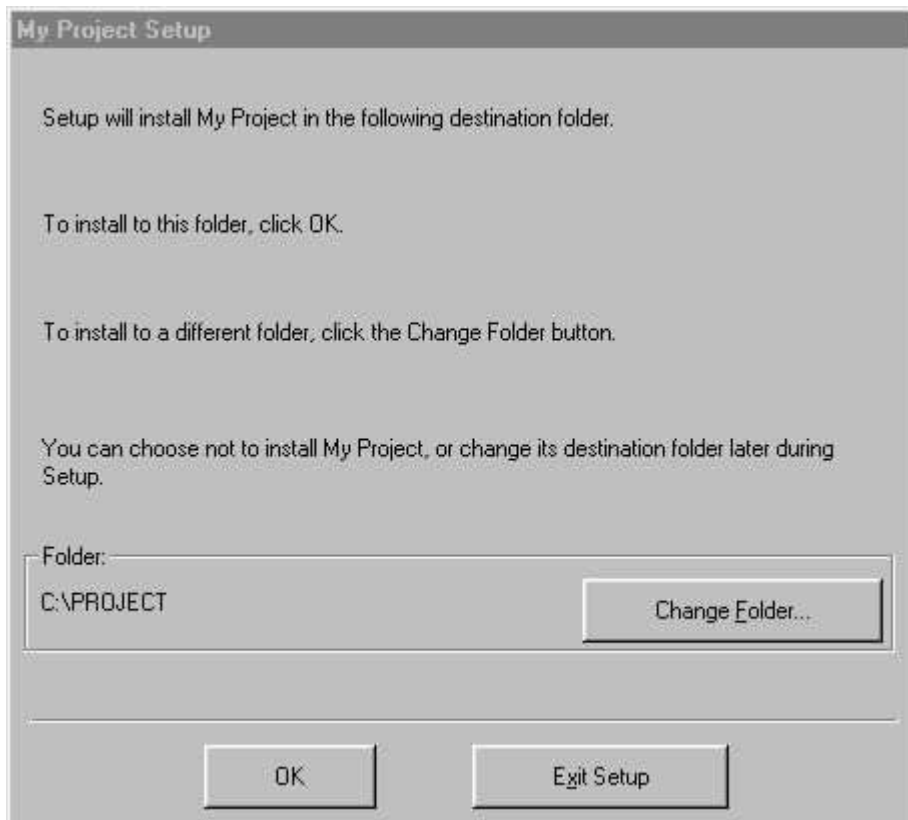
ระบบจะแสดงชื่อเครื่อง ดังปรากฏตาม ไอคอนบ็อกซ์ ดังรูป ก.3

รูป ก.3 ไอคอนบ็อกซ์ ใส่ชื่อและหน่วยงาน

ระบบจะยืนยันชื่อเครื่องอีกครั้งหนึ่ง ดังรูป ก.4

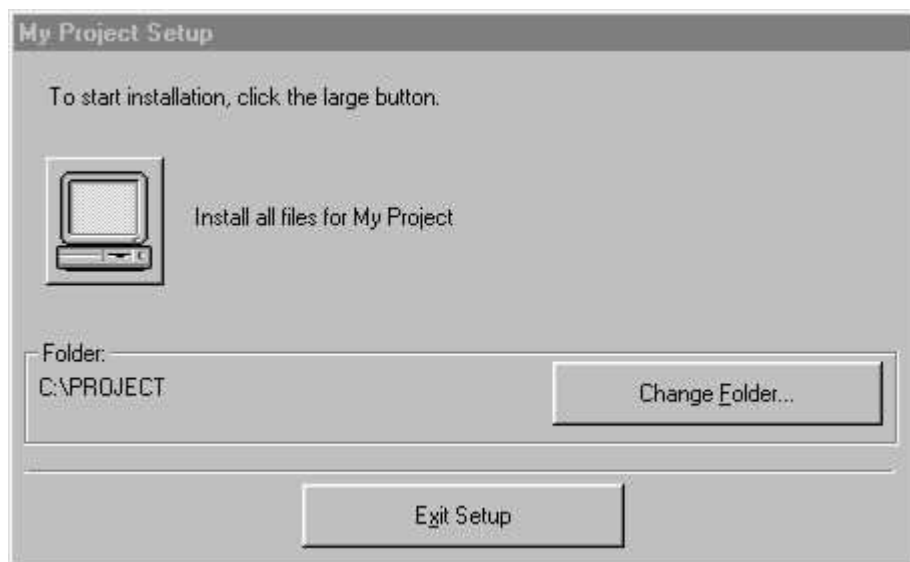
รูป ก.4 ไอคอนบ็อกซ์ ยืนยันชื่อและหน่วยงาน

คลิกปุ่ม “OK” เพื่อเข้าสู่การติดตั้งโปรแกรมต่อไป หรือ คลิกปุ่ม “Change” เพื่อเปลี่ยนชื่อเครื่อง จากนั้นระบบจะเตรียมการติดตั้งโปรแกรม ใน Folder ที่ระบุ ดังรูป ก.5




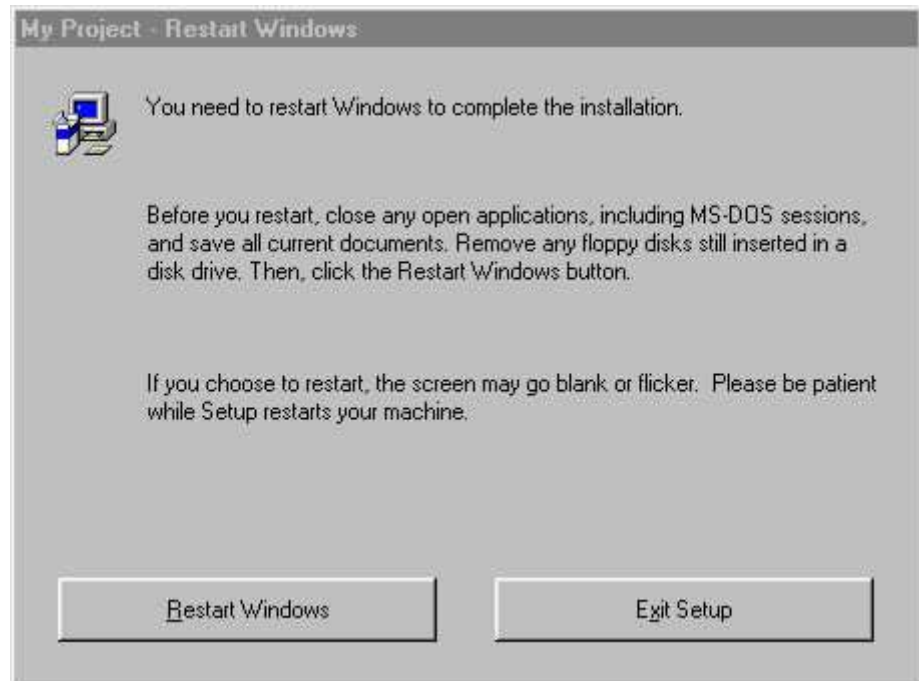
รูป ก.5 ไคอะลือกบ็อกซ์ ให้เลือก Folders ที่จะติดตั้งโปรแกรม

ให้ตั้งชื่อ Folder ชื่อ Project ตามที่ระบุเท่านั้น คลิกปุ่ม “OK” จะปรากฏภาพดังรูป ก.6



รูป ก.6 ไคอะลือกบ็อกซ์ ให้ติดตั้งโปรแกรม

ให้กดปุ่มภาพ  เพื่อทำการติดตั้งโปรแกรม ระบบจะทำการติดตั้งโปรแกรมให้จน ปรากฏดังภาพ ก.7



รูป ก.7 ไดอะล็อกบ็อกซ์แสดงการติดตั้งเสร็จสิ้น

เมื่อติดตั้งแล้วระบบจะให้ Restart Windows อีกครั้ง เพื่อเข้าสู่ระบบการทำงานต่อไป เพื่อความสะดวกในการทำงาน ให้ทำการสร้าง Shortcut ใหม่ไว้บนหน้าจอ (Desktop) โดยสร้างจากไฟล์ Project.exe ที่อยู่ใน Directory ที่ได้เลือกไว้เมื่อทำการติดตั้งโปรแกรม จะได้ Icon ดังภาพ ก.8



รูป ก.8 Icon บน Desktop