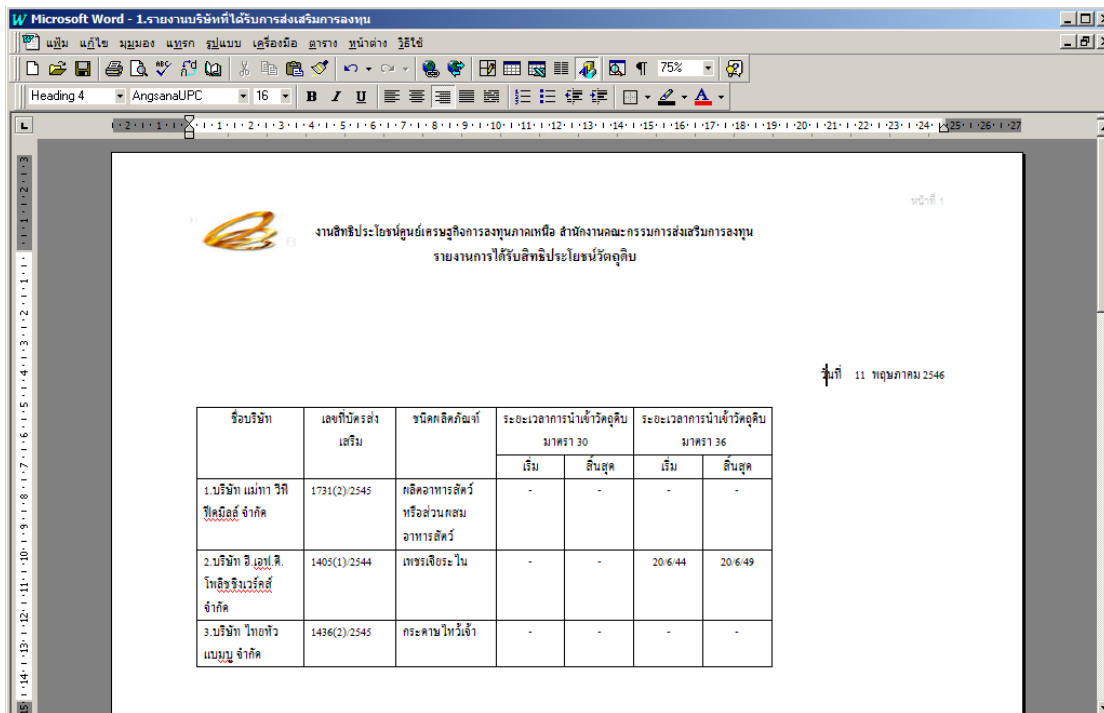
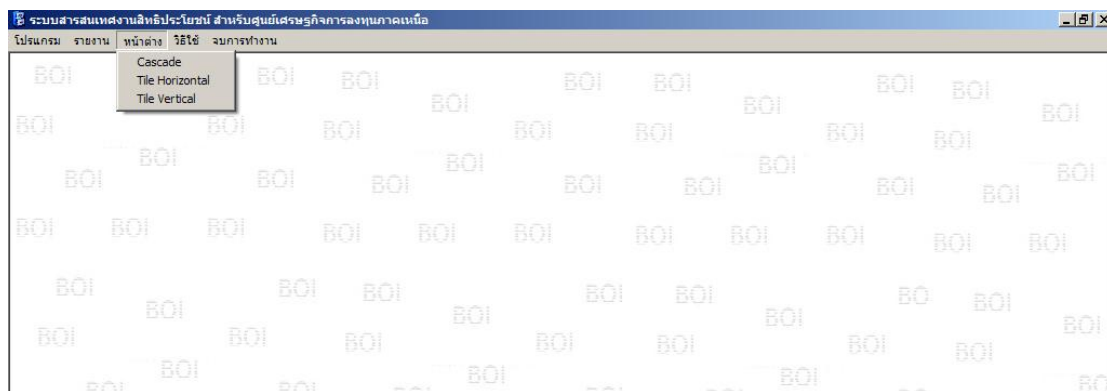


2.2.6 รายงานการได้รับสิทธิประโยชน์วัตถุดิบ เป็นหน้าจอที่ออกรายงาน การได้รับสิทธิประโยชน์วัตถุดิบ ซึ่งทำการเลือกเมนูแล้วโปรแกรมจะแสดงรายงานที่ Microsoft Word สามารถตั้งพิมพ์ได้ตามต้องการ ดังรูปที่ ข54.



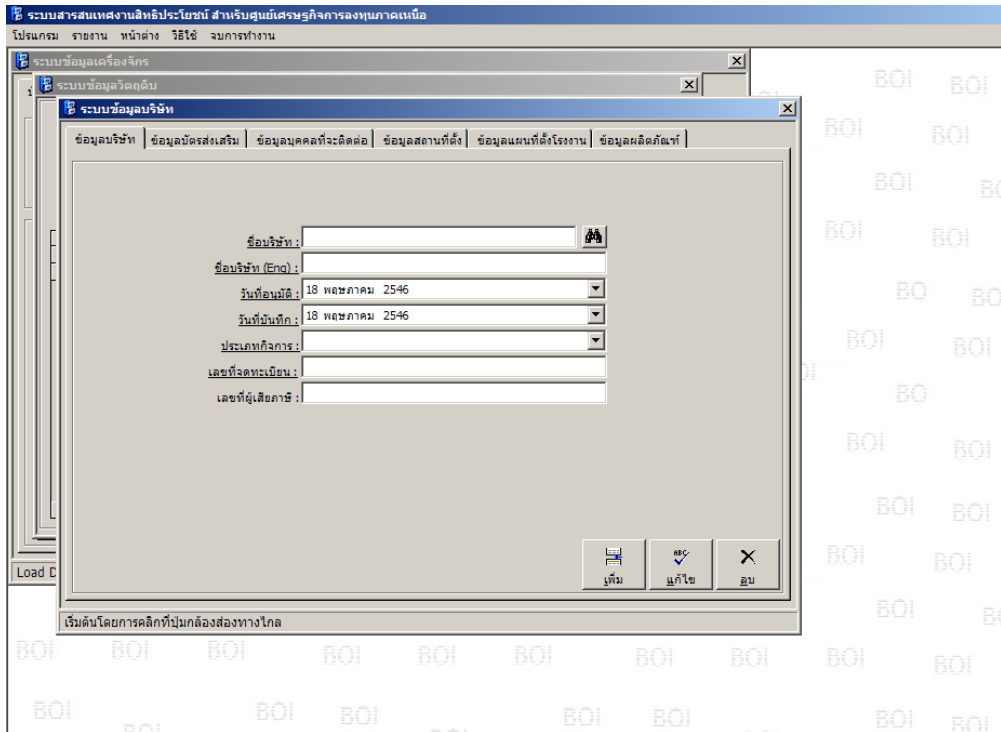
รูปที่ ข54. แสดงรายงานการได้รับสิทธิประโยชน์วัตถุดิบ

2.3 หน้าต่าง เป็นหน้าจอที่จะจัดเรียงหน้าจอที่ใช้งานอยู่ ซึ่งจะประกอบไปด้วย Cascade Title Horizontal และ Title Vertical ดังรูปที่ ข55.



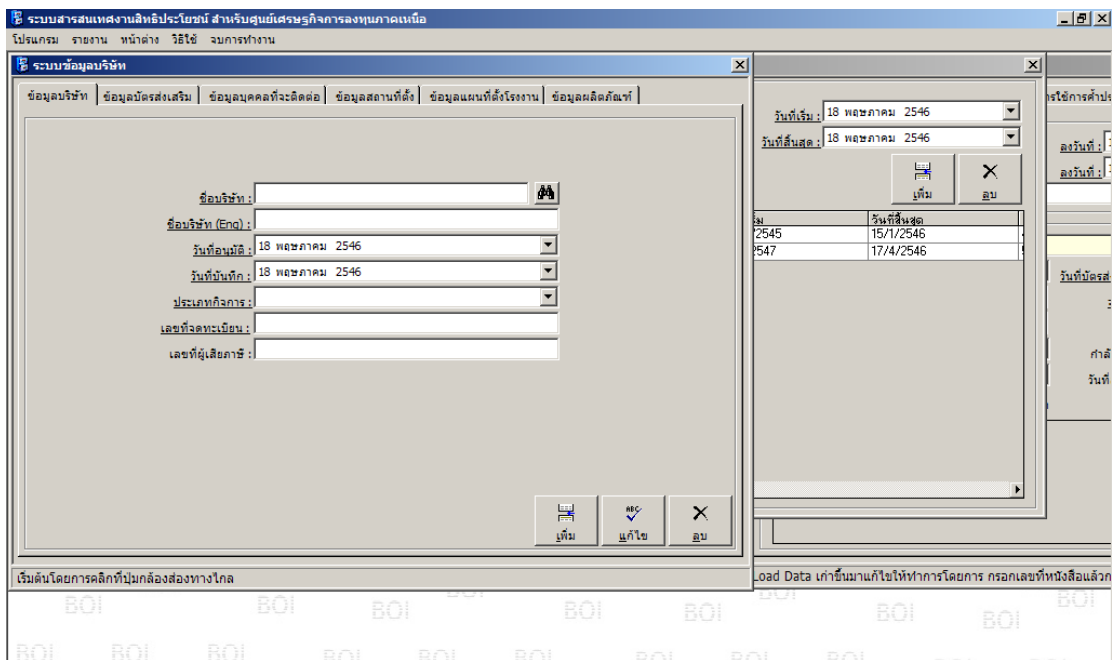
รูปที่ ข55. การทำงานของเมนูหน้าต่าง

2.3.1 Cascade เป็นการจัดเรียงหน้าจอเมื่อมีการเปิดหน้าจอเป็นจำนวนมาก ดังรูปที่ ข56.



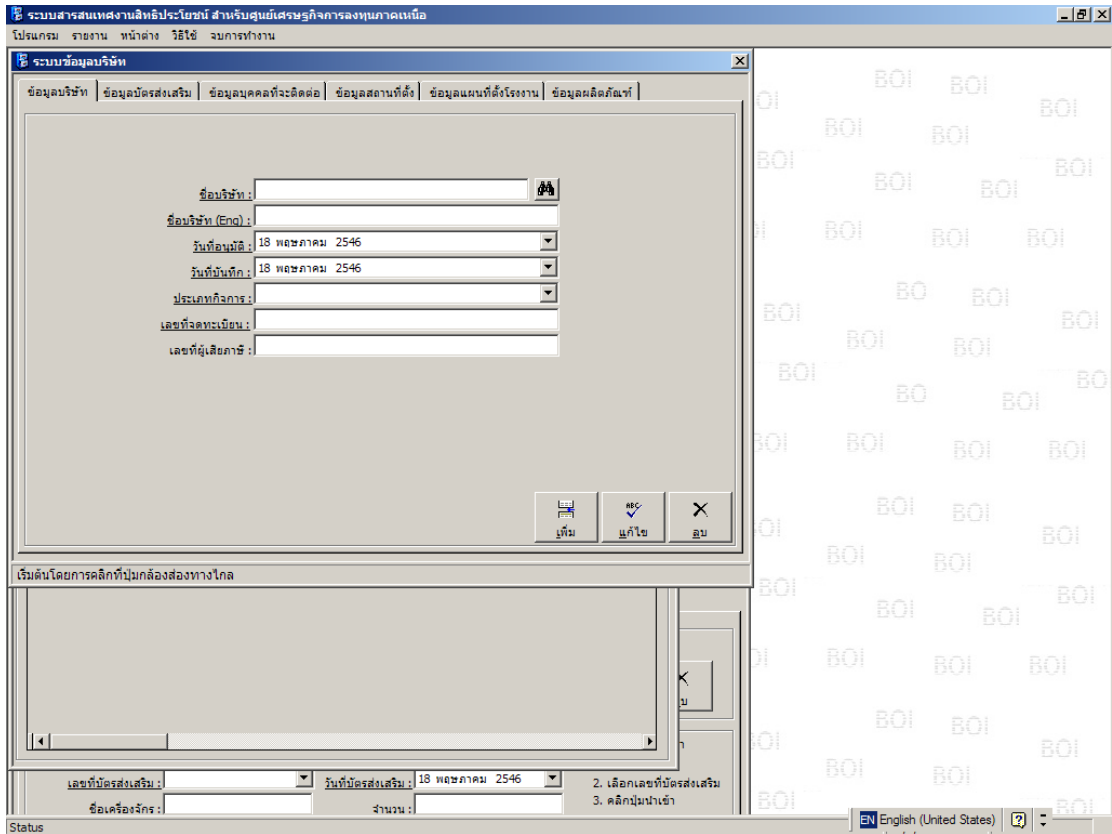
รูปที่ ข56. แสดงการจัดเรียงหน้าจอ

2.3.2 Title Horizontal เป็นการจัดเรียงหน้าจอในแนวนอน ดังรูปที่ ข57.



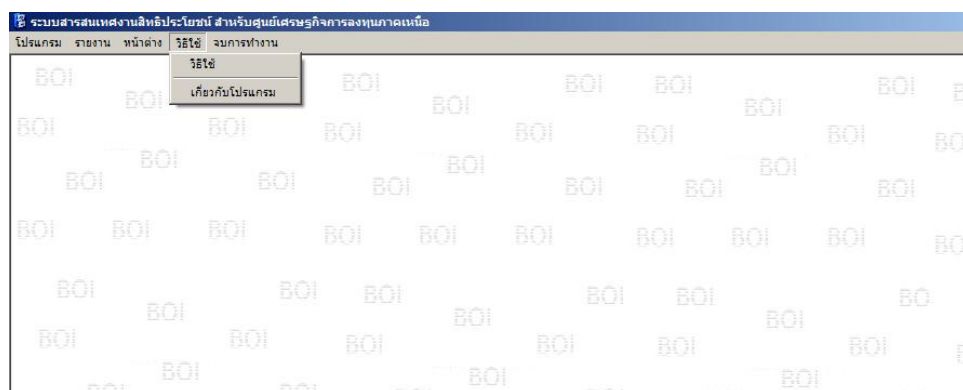
รูปที่ ข57.แสดงการจัดเรียงจอภาพในแนวนอน

2.3.3 Title Vertical เป็นการจัดเรียงหน้าจอในแนวตั้ง ดังรูปที่ ข58.



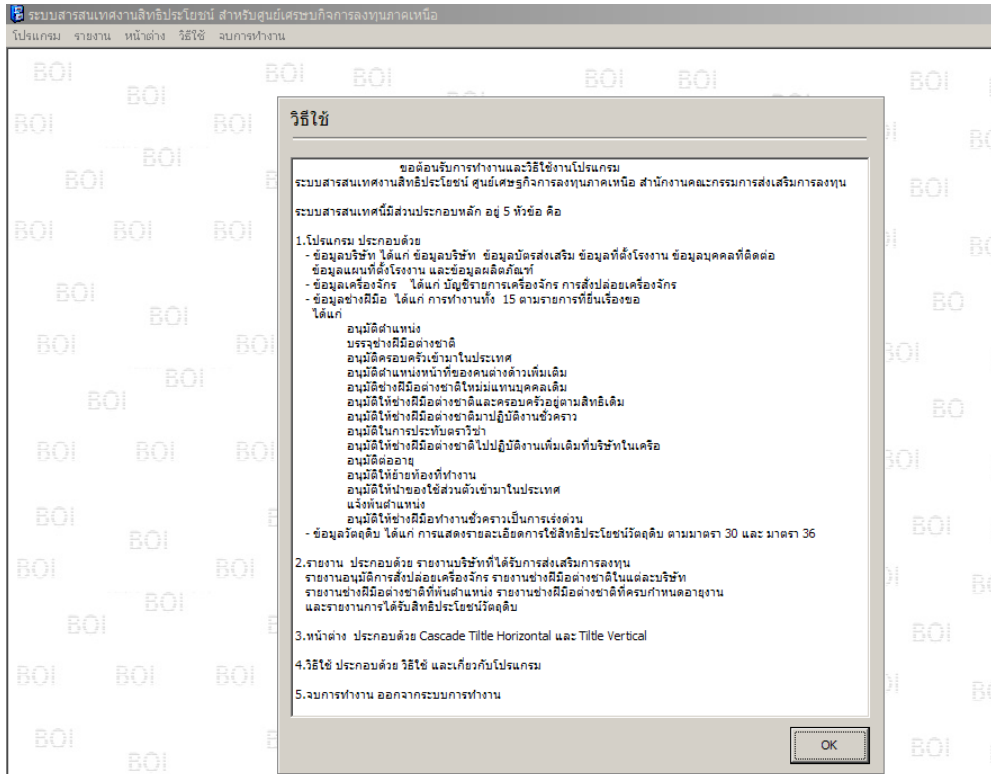
รูปที่ ข58. แสดงการจัดเรียงหน้าจอในแนวตั้ง

2.4 วิธีใช้ จะเป็นตัวเลือกให้เลือกอยู่ 2 รายการ คือ วิธีใช้ และเกี่ยวกับโปรแกรม ดังรูปที่ ข59.



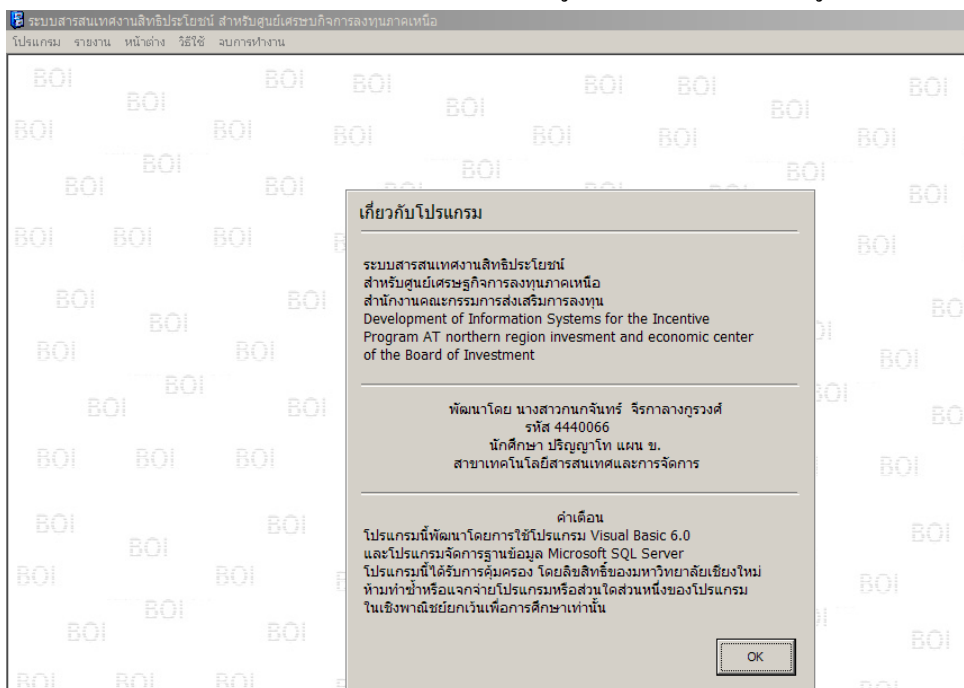
รูปที่ ข59. การทำงานเมนูวิธีใช้

2.4.1 วิธีใช้ ทำการเลือกเมนูวิธีใช้ ดังรูปที่ ข60.



รูปที่ ข60. วิธีใช้

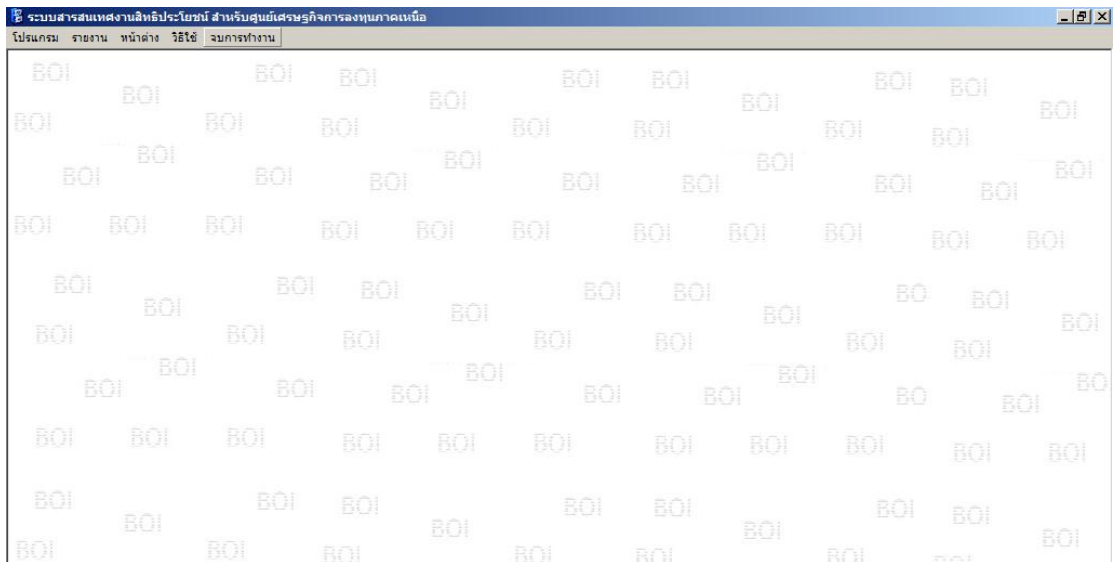
2.4.2 เกี่ยวกับโปรแกรม ทำการเลือกเมนูเกี่ยวกับโปรแกรม ดังรูปที่ ข61.



รูปที่ ข61. เกี่ยวกับโปรแกรม

2.5 จบการทำงาน

เป็นการเลือกเมื่อต้องการออกจากระบบการพัฒนาาระบบสารสนเทศงานสิทธิประโยชน์ สำหรับศูนย์เศรษฐกิจการลงทุนภาคเหนือ สำนักงานคณะกรรมการส่งเสริมการลงทุน ดังรูปที่ ข62.



รูปที่ ข62. จบการทำงาน