

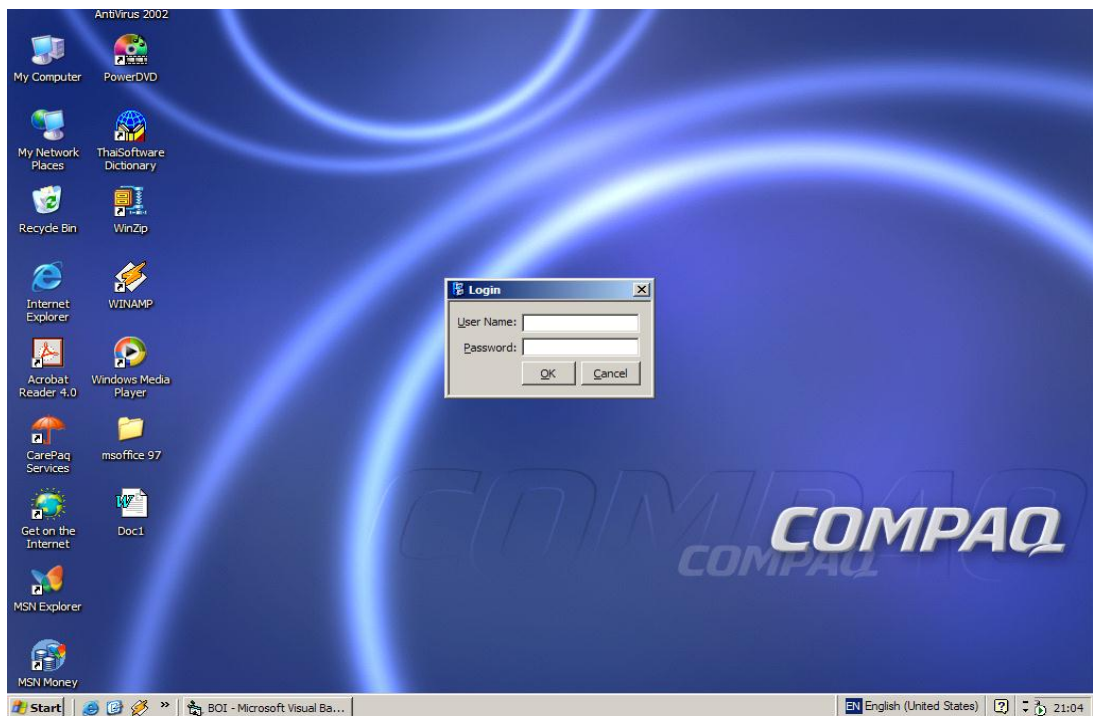
ภาคผนวก ข  
คู่มือการใช้งาน

## คู่มือ

### การใช้โปรแกรมการพัฒนาระบบสารสนเทศงานสิทธิประโยชน์ สำหรับศูนย์เศรษฐกิจ การลงทุนภาคเหนือ สำนักงานคณะกรรมการส่งเสริมการลงทุน

การใช้โปรแกรมพัฒนาระบบสารสนเทศเพื่อทำให้ได้ระบบจัดการฐานข้อมูล สามารถใช้  
ในการจัดเก็บข้อมูล บริษัทที่ได้รับการส่งเสริมการลงทุน บัตรส่งเสริม ข้อมูลการใช้สิทธิประโยชน์  
เครื่องจักรและวัตถุดิบ การออกหนังสืออนุมัติสิทธิประโยชน์ดังกล่าวและการออกรายงานต่างๆ  
เพื่อให้สะดวกต่อการใช้งาน ซึ่งมีขั้นตอนในการใช้งานต่างๆ ดังนี้

#### ข1. การเริ่มใช้โปรแกรม



รูปที่ ข1. เข้าสู่ระบบพร้อมใช้งาน

ให้ป้อนชื่อผู้ใช้ (User Name) และรหัสผ่าน (Password) ก่อนเริ่มเข้าใช้โปรแกรม เริ่มเข้า  
สู่การใช้งานโปรแกรม

## ข2. หน้าจอหลักของระบบ

เป็นหน้าจอที่เป็นลักษณะเมนูให้เลือกการทำงาน  
เมื่อบริษัทที่ขอรับการส่งเสริมการลงทุน ได้ยื่นเรื่องคำขอรับการส่งเสริมการลงทุนพร้อมกับชี้แจง  
โครงการแล้วได้นับการพิจารณาอนุมัติแล้ว บริษัทดังกล่าวจะได้รับบัตรส่งเสริมจึงนำข้อมูลมา  
บันทึกเข้าสู่ระบบคอมพิวเตอร์

1.) แถบเมนูหลักประกอบด้วย 5 หัวข้อ คือ

- ▶ โปรแกรม
- ▶ รายงาน
- ▶ หน้าต่าง
- ▶ วิธีใช้
- ▶ จบการทำงาน

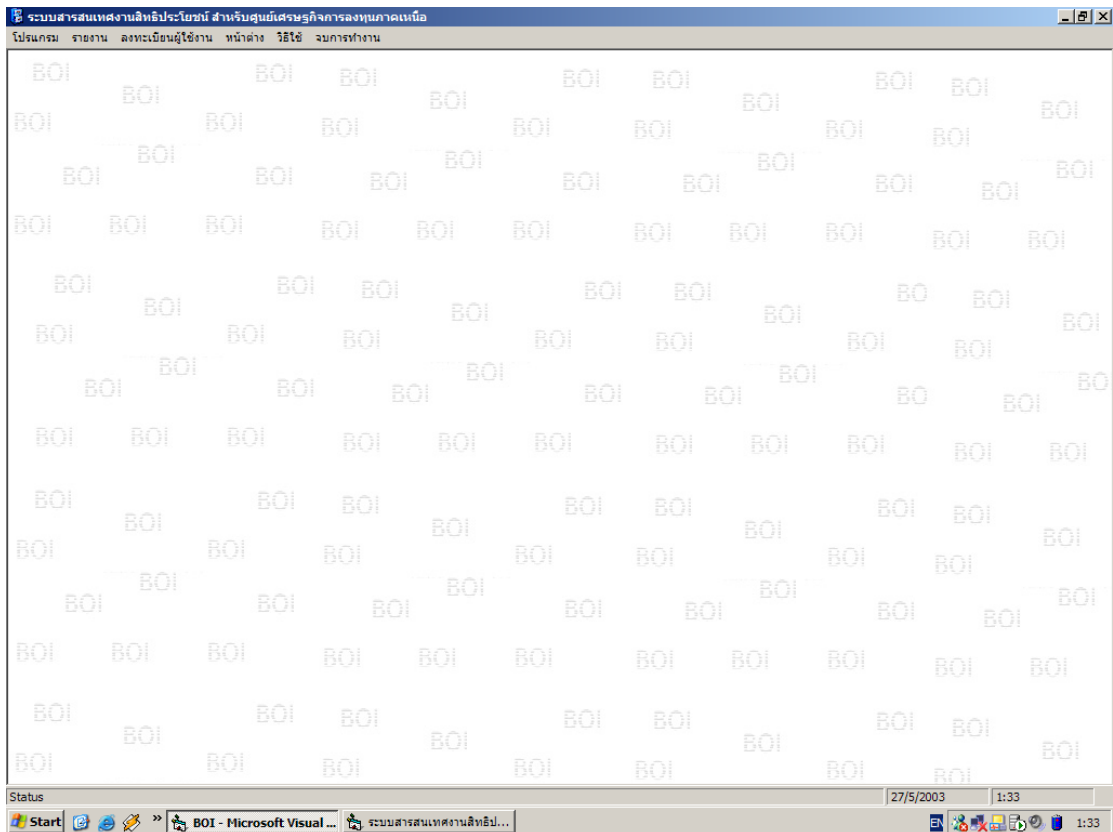
ซึ่งสามารถเลือกการทำงานโดยการนำเมาส์ไปคลิกเลือกเมนูที่ต้องการ



รูปที่ ข2. หน้าจอหลักของระบบ

### ข 2.1 หน้าจอหลักของผู้ดูแลระบบ

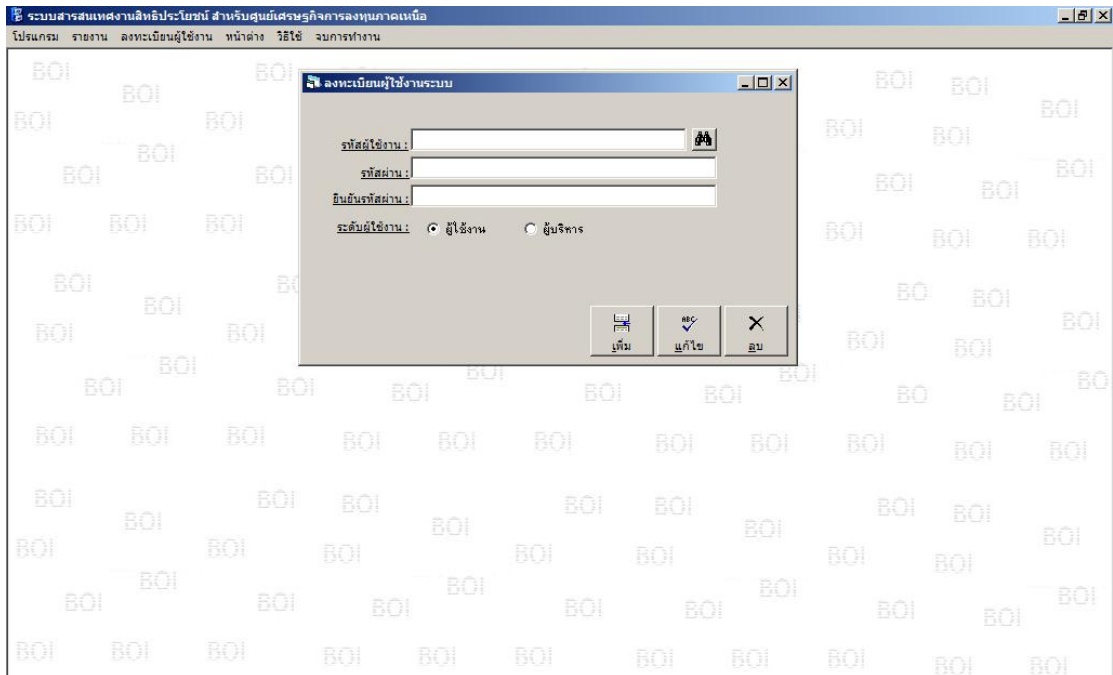
เป็นหน้าจอที่สามารถลงทะเบียนผู้ใช้งานได้ โดยมีเมนู ลงทะเบียนผู้ใช้งานเพิ่มมา โดยผู้ที่เป็นผู้ดูแลระบบเท่านั้นที่สามารถเข้ามาได้ โดยโปรแกรมจะเริ่มเช็ค User และ Password ก่อนเข้าสู่ระบบ ดังรูปที่ ข3.



รูปที่ ข3. หน้าจอหลักของผู้ดูแลระบบ

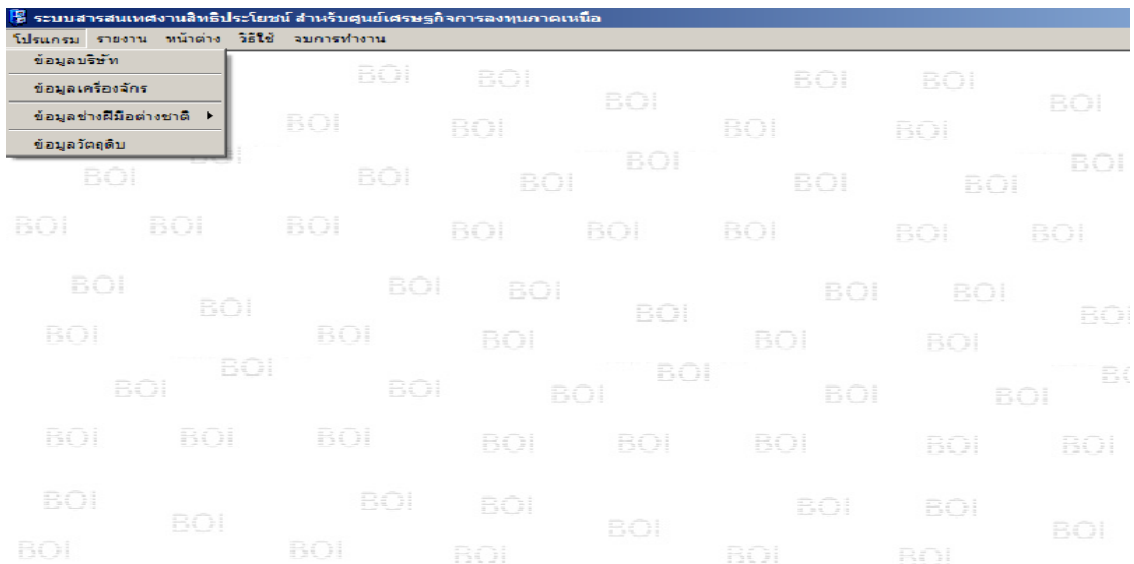
### ข 2.2 หน้าจอลงทะเบียนผู้ใช้งาน

เป็นหน้าจอที่สามารถลงทะเบียนผู้ใช้งาน โดยมี การเพิ่ม ลบ แก้ไข User และ Password ได้โดยผู้ใช้งานแบ่งเป็น 2 ระดับ คือ ผู้บริหาร (สามารถเพิ่ม และแก้ไขข้อมูลได้) และผู้ใช้งาน (สามารถเพิ่ม แก้ไข และลบข้อมูลได้) ทุกเมนูมีการทำงานเหมือนกับผู้ใช้งาน โดยมีปุ่มให้เลือกดังรูปที่ ข4.



รูปที่ ข4. หน้าจอลงทะเบียนผู้ใช้งาน

ข.2.3 โปรแกรม เป็นหน้าจอที่เข้าไปทำงานในระบบข้อมูลบริษัท ระบบเครื่องจักร ระบบช่างผู้เชี่ยวชาญต่างชาติ และระบบวัตถุดิบ



รูปที่ ข5. เลือกการทำงานเมนูโปรแกรม

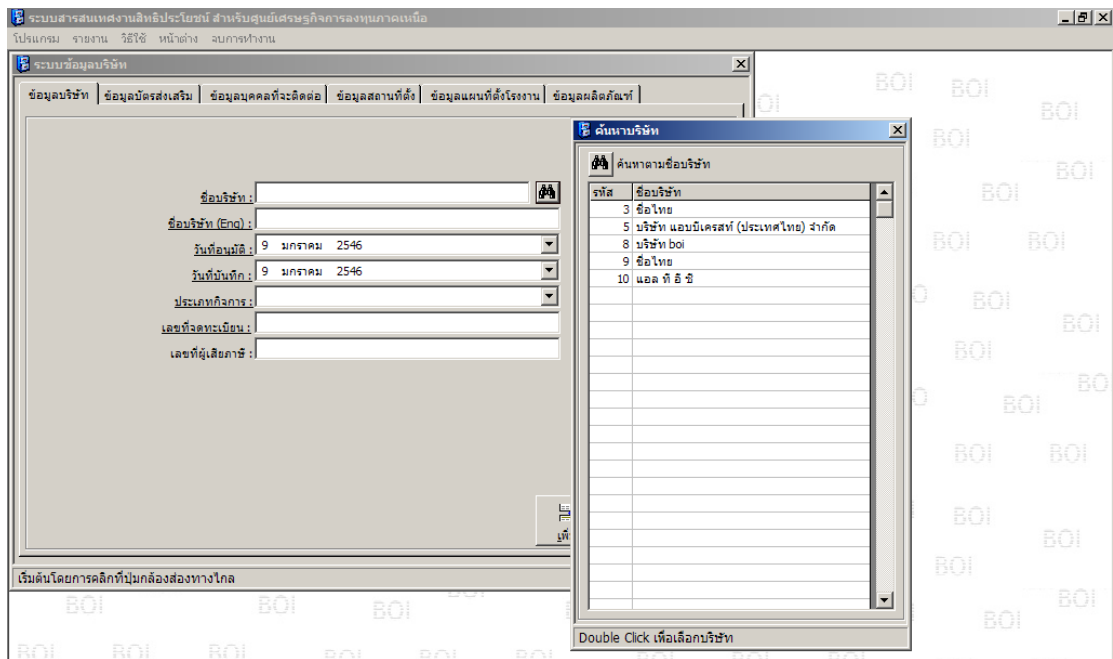
ข2.3.1 ระบบข้อมูลบริษัท เป็นบันทึกข้อมูลของบริษัทผู้ได้รับการส่งเสริมการลงทุน ซึ่งประกอบด้วย ข้อมูลบริษัท ข้อมูลบัตรส่งเสริม ข้อมูลบุคคลที่จะติดต่อ ข้อมูลสถานที่ตั้ง ข้อมูลแผนที่ตั้งโรงงาน และข้อมูลผลิตภัณฑ์

ข2.3.1.1 ข้อมูลบริษัท เป็นการบันทึกข้อมูลตามที่ยื่นคำขอรับส่งเสริมการลงทุน ชื่อ บริษัทภาษาไทย อังกฤษ วันที่อนุมัติ วันที่บันทึก ประเภทกิจการ เลขที่จดทะเบียน เลขที่ผู้เสียภาษี

รูปที่ ข6. กรอกข้อมูลบริษัท

เมื่อกรอกข้อมูลเรียบร้อยแล้วให้ผู้ใช้คลิกที่ปุ่มเพิ่ม แล้วโปรแกรมจะขึ้น ข้อความบันทึกข้อมูลเรียบร้อยแล้ว ซึ่งข้อความดังกล่าวจะขึ้นทุกครั้ง ทุกระบบที่เลือกคลิกไปที่ปุ่มเพิ่มเมื่อกรอกข้อมูลเสร็จ

ซึ่งเมื่อมีรายชื่อบริษัทอยู่แล้วสามารถค้นหาชื่อบริษัทได้ดังรูปที่ ข7.



รูปที่ ข7. การค้นหารายชื่อบริษัท