

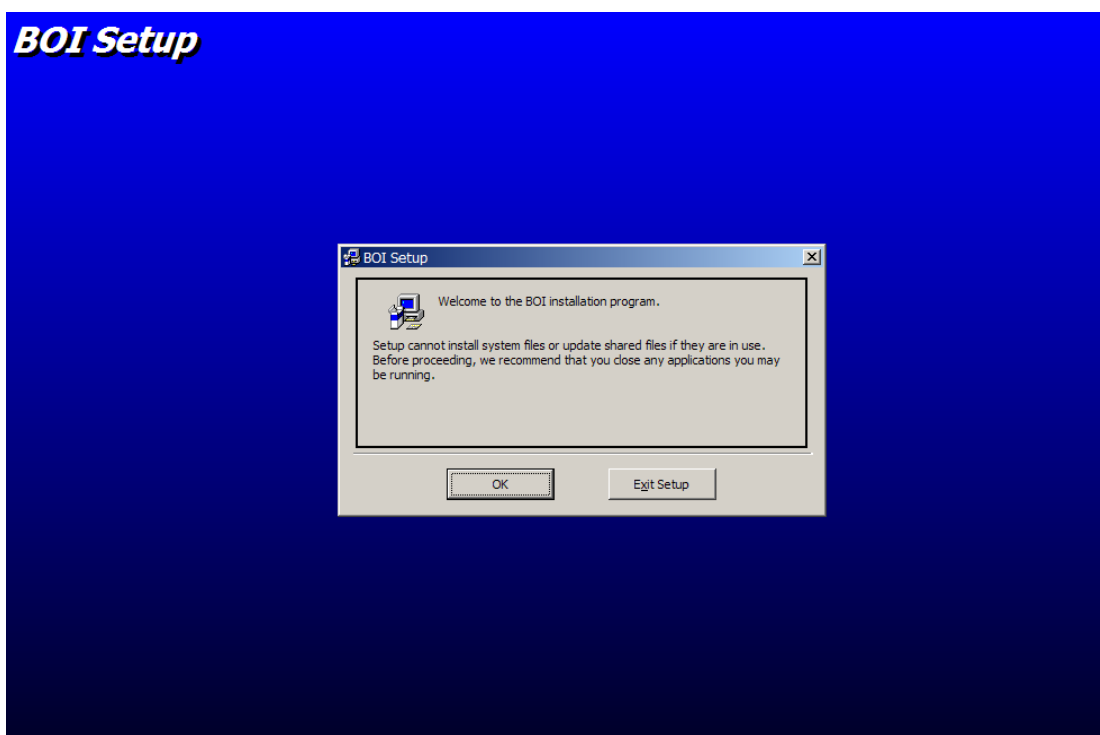
ภาคผนวก ก
คู่มือการติดตั้งระบบ

คู่มือการติดตั้งโปรแกรม

การติดตั้งโปรแกรม

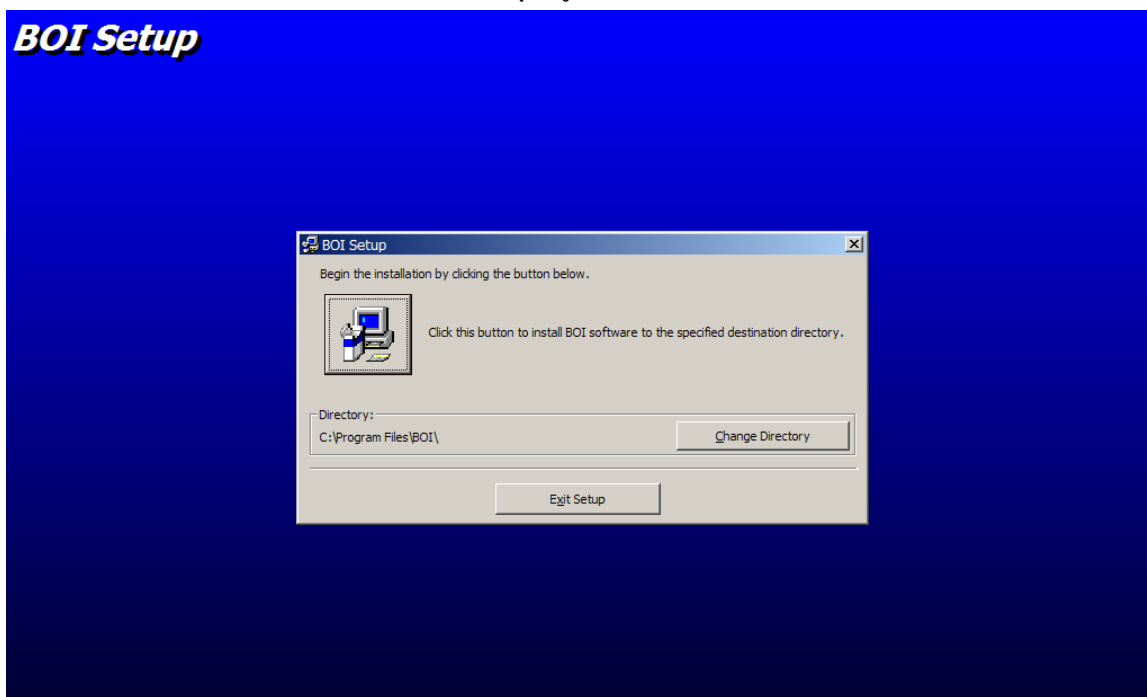
ตัวโปรแกรมได้บรรจุอยู่ในแผ่นซีดีรอม สามารถติดตั้งได้ตามขั้นตอนนี้

- ก1. ใส่แผ่นซีดีรอมลงใน ซีดีรอมไดรฟ์
- ก2. เลือกเมนู Start และเลือก Run
- ก3. เลือกอ่านข้อมูลได้จาก ซีดีรอมไดรฟ์
- ก4. เลือกตัวติดตั้งโปรแกรมจากโฟลเดอร์ "BOI"
- ก5. เข้าสู่ตัวโปรแกรม โดยดับเบิลคลิก ที่ File Setup.exe
- ก6. จากนั้นโปรแกรมจะปรากฏหน้าจอตั้งรูปที่ ก1.

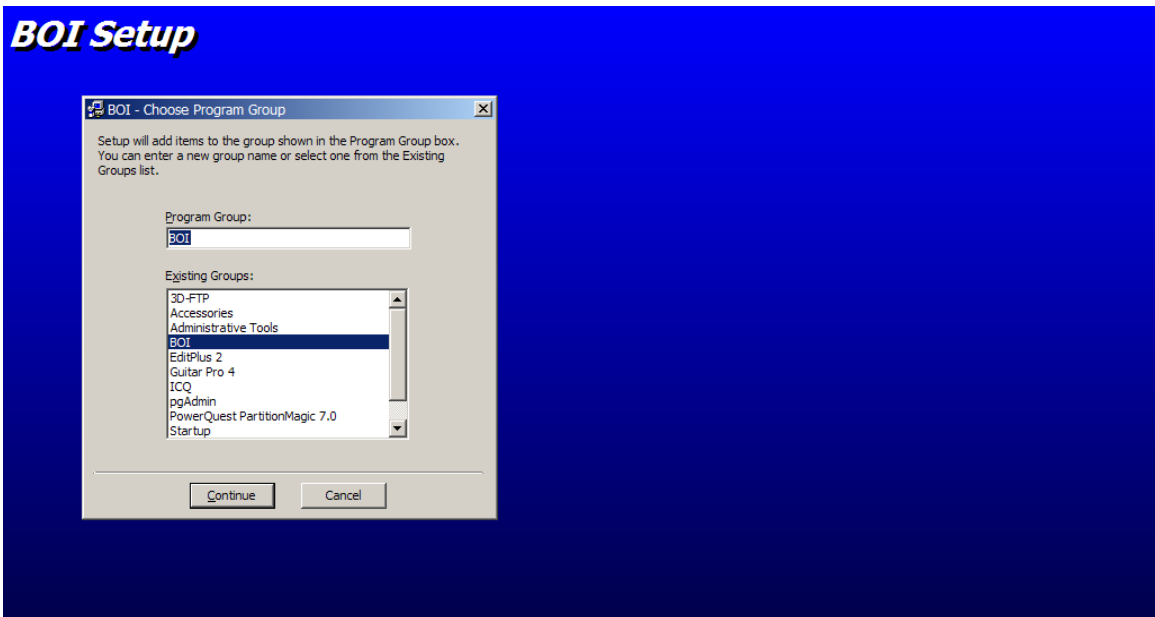


รูปที่ ก1. BOI Setup

เมื่อต้องการติดตั้งโปรแกรมให้เลือก OK หากต้องการยกเลิกการติดตั้งเลือก Exit Setup
ก7.เมื่อเลือกติดตั้งโปรแกรมจะปรากฏในรูปที่ ก2.

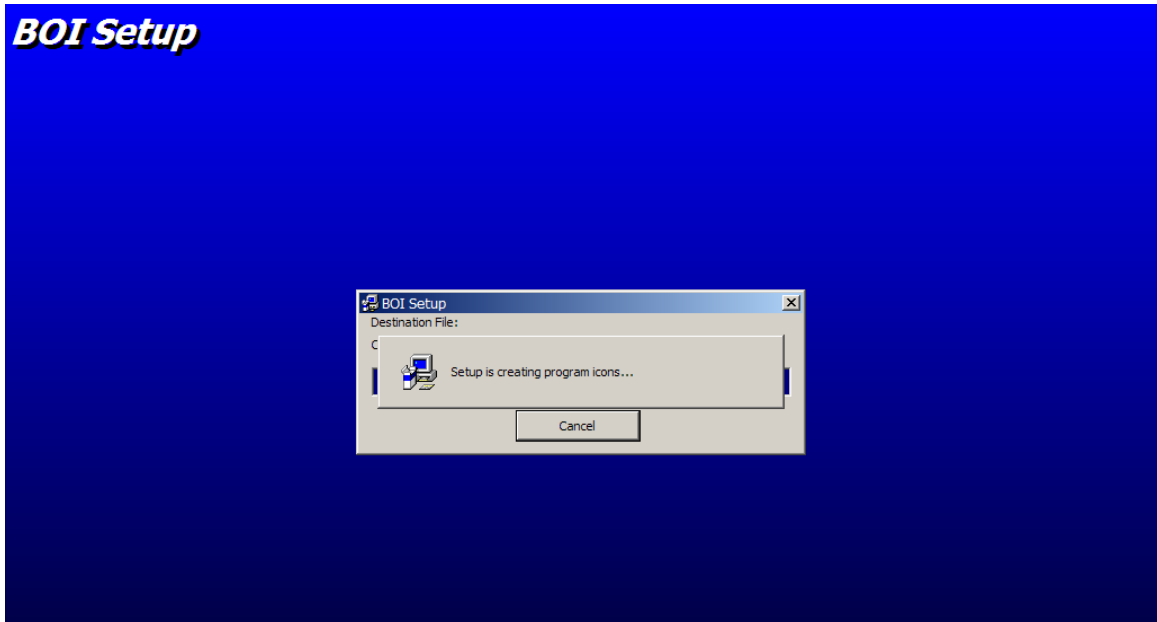


รูปที่ ก2. การเปลี่ยน Directory ที่ต้องการติดตั้งโปรแกรม
ตัวติดตั้งโปรแกรมจะให้เลือกตำแหน่งจัดเก็บโปรแกรม เลือก Path ที่ต้องการนำ
โปรแกรมไปติดตั้ง ต่อจากนั้นให้ทำการกดปุ่ม Continue จะปรากฏในรูปที่ ก3.



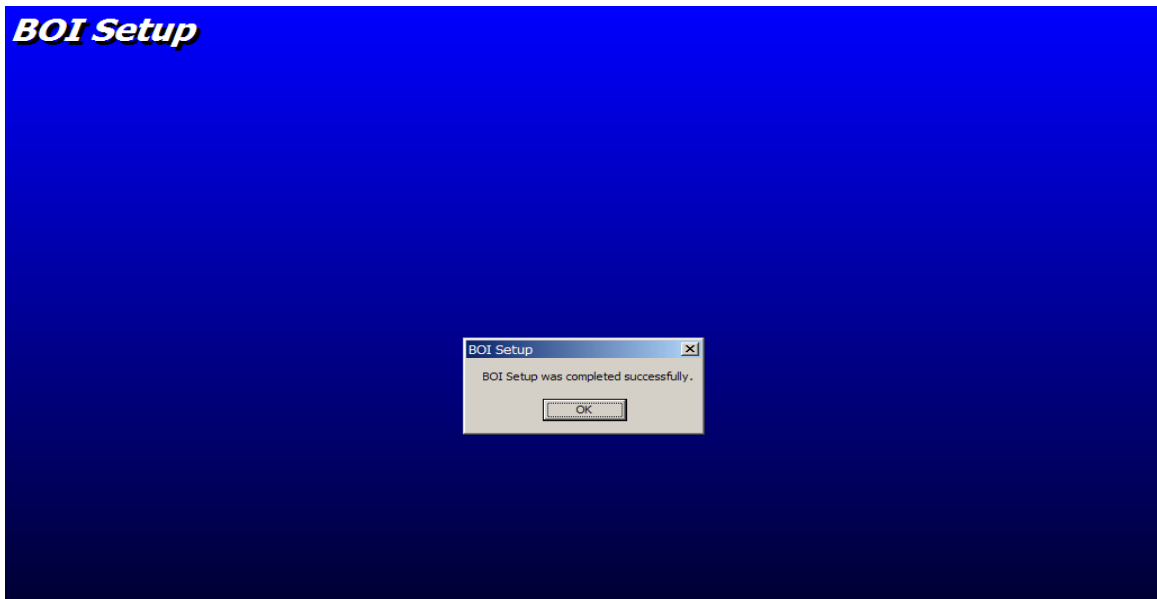
รูปที่ ก3. Choose Program Group

เมื่อคลิกปุ่ม Continue แล้วเริ่มการติดตั้ง โปรแกรมจะคัดลอกไฟล์ข้อมูลจากซีดีรอมลงสู่คอมพิวเตอร์โปรดรอส์กักรู้ โปรแกรมจะปรากฏภาพหน้าจอดังรูปที่ ก4.



รูปที่ ก4. BOI Setup

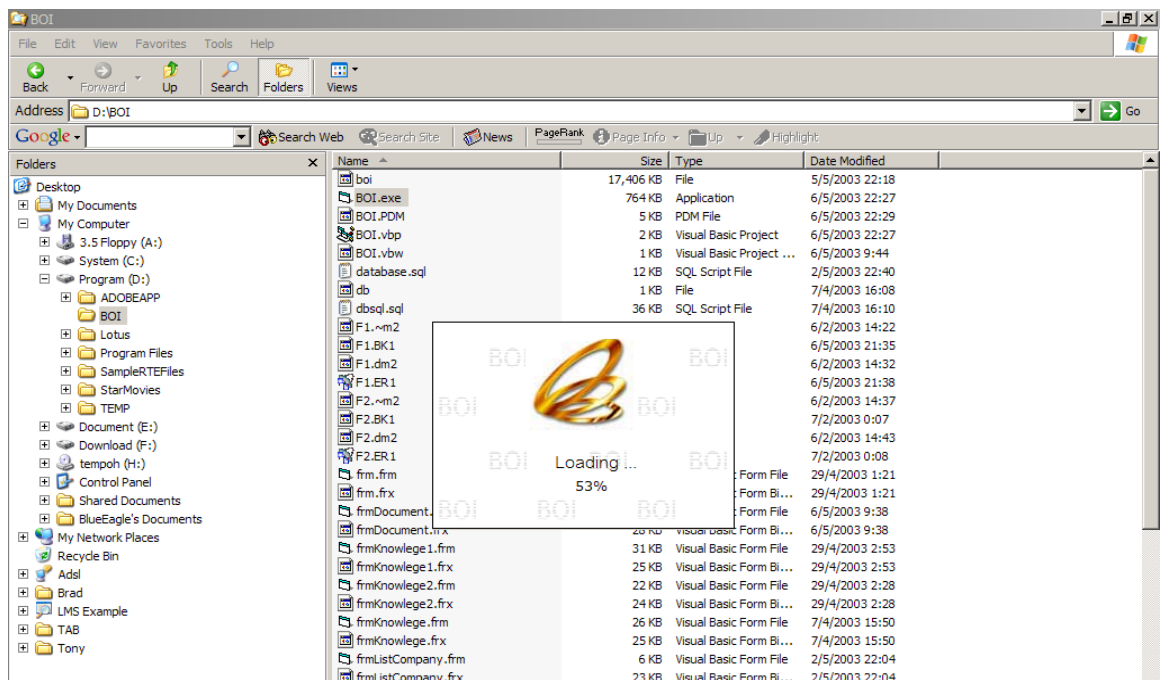
เมื่อคอมพิวเตอร์ติดตั้งโปรแกรมเสร็จเรียบร้อยแล้วจะปรากฏข้อความแสดงการติดตั้งเสร็จสิ้นดังรูปที่ ก5.



รูปที่ ก5. การติดตั้งเสร็จสมบูรณ์

เมื่อติดตั้งโปรแกรมเสร็จสิ้นแล้วให้ท่านเลือก OK

เมื่อท่านสามารถเรียกใช้โปรแกรมได้จาก Directory ที่ท่านเลือกไว้มีชื่อว่า BOI แล้วทำการคลิกเลือกที่ BOI แล้วโปรแกรมจะ Loading โปรแกรม BOI ดังรูปที่ ก6.



รูปที่ ก6. การ Loading โปรแกรม BOI

