

## บทที่ 4

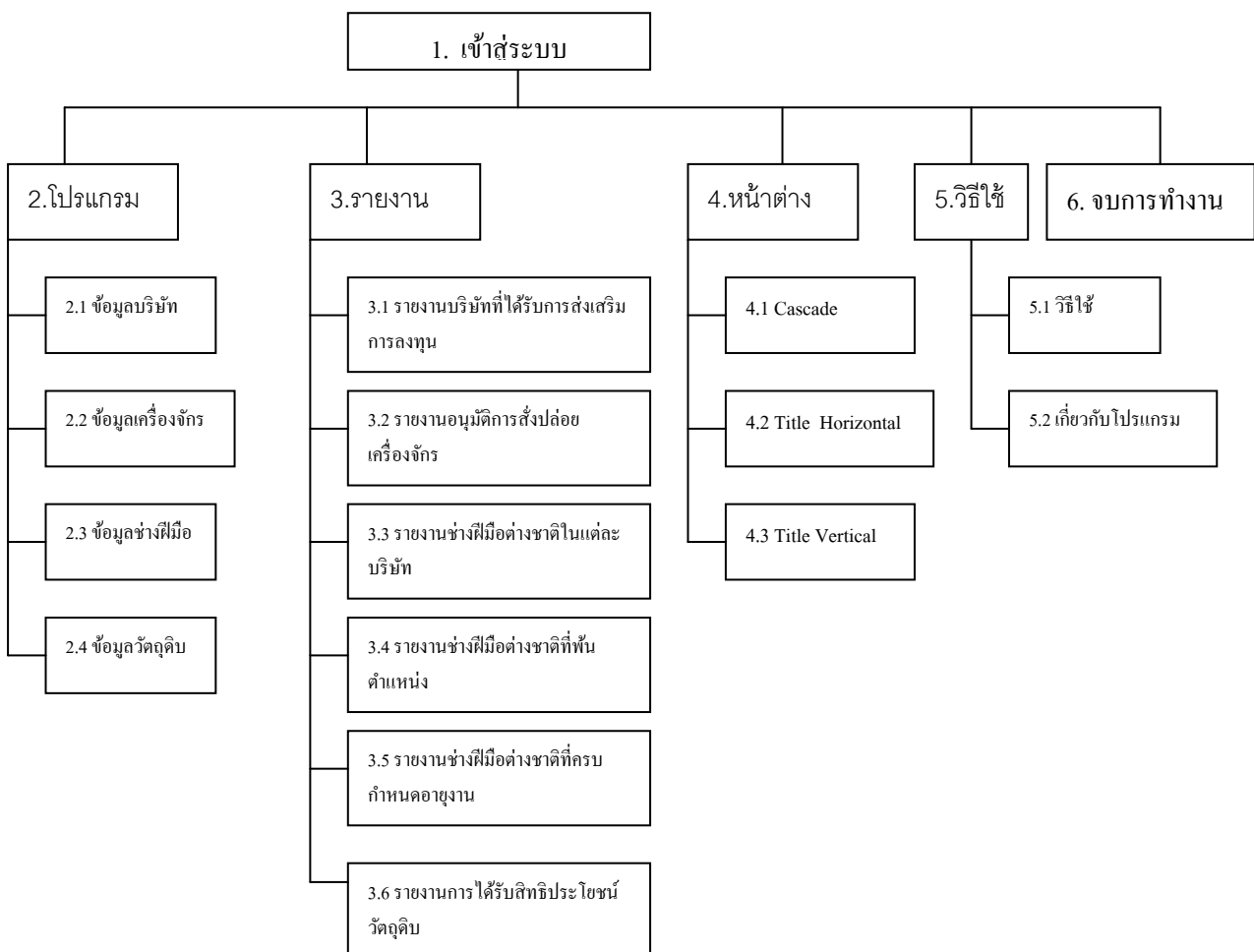
### การออกแบบจอภาพและออกแบบรายงาน

การออกแบบจอภาพและออกแบบรายงานเป็นการออกแบบข้อมูลนำเข้า(Input Design) และการออกแบบส่วนนำเสนอข้อมูล (Output Design) หรือการออกแบบส่วนแสดงผลข้อมูล ตามขอบเขตของข้อมูลและความต้องการของผู้ใช้ระบบ

#### 4.1 การออกแบบจอภาพ

การออกแบบจอภาพในการออกแบบส่วนข้อมูลนำเข้าและการแสดงผลข้อมูลของระบบงานสิทธิประโยชน์ที่อยู่ในรูปหน้าต่างและเมนูการทำงาน ซึ่งมีรายละเอียดดังต่อไปนี้

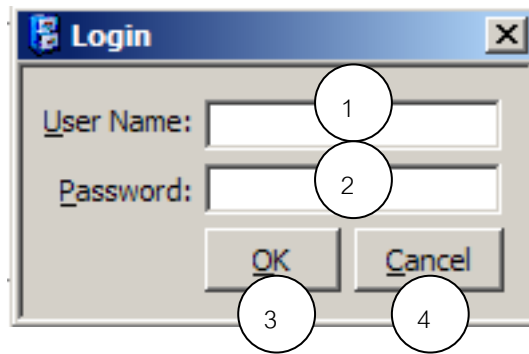
#### โครงสร้างการออกแบบหน้าจอ



รูปที่ 4.1 แผนภูมิโมดูล โครงสร้างการออกแบบหน้าจอ

### หน้าจอ 1 : หน้าจอการเข้าสู่ระบบงาน

วัตถุประสงค์ เพื่อเข้าสู่ระบบงานสิทธิประโยชน์ สำหรับศูนย์เศรษฐกิจการลงทุนภาคเหนือ  
สำนักงานคณะกรรมการส่งเสริมการลงทุน



รูปที่ 4.2 แสดงหน้าจอเข้าสู่ระบบงาน

หมายเลข 1 กรอกชื่อผู้ใช้ระบบ

หมายเลข 2 กรอกรหัสผ่าน

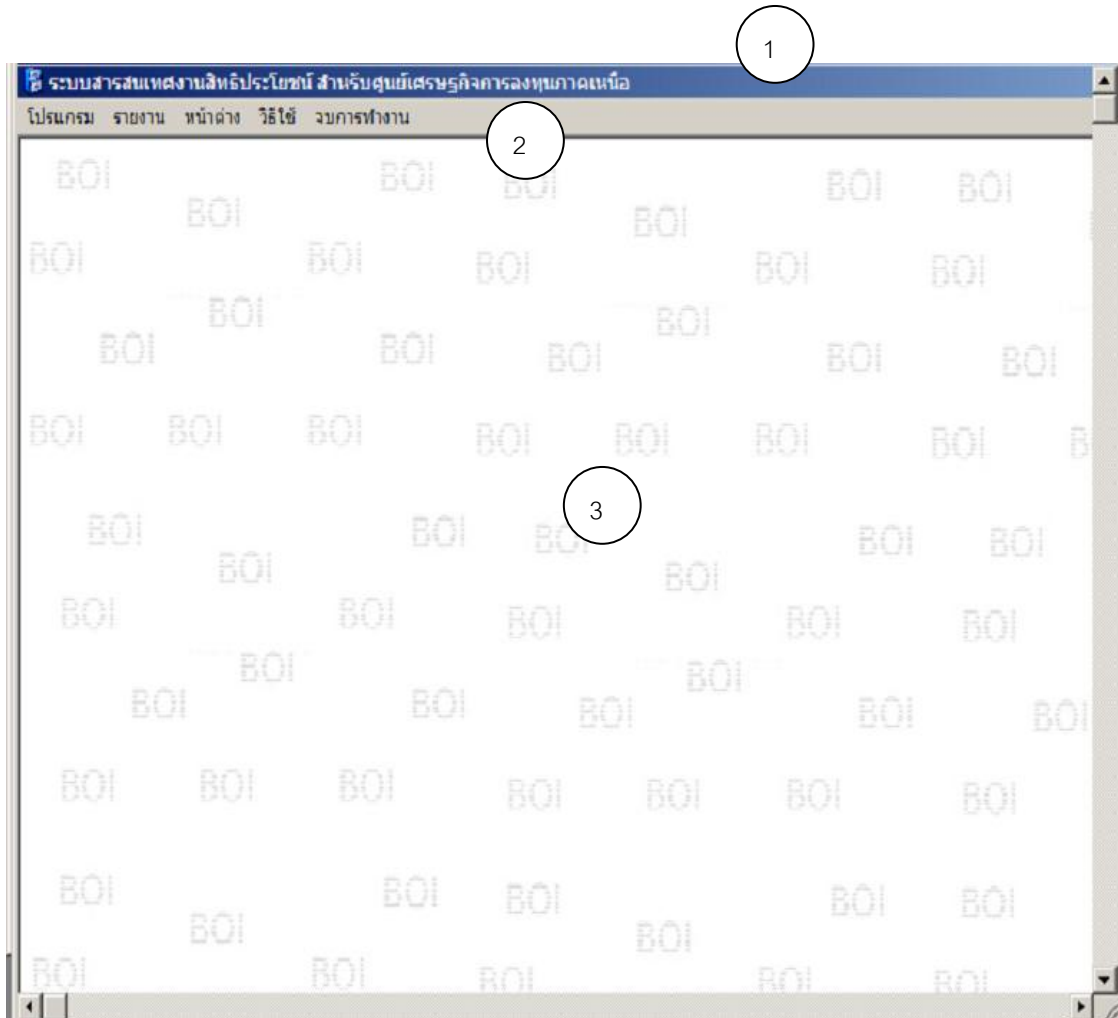
หมายเลข 3 ส่วนของปุ่มคำสั่ง OK

หมายเลข 4 ส่วนของปุ่มคำสั่ง Cancel

เมื่อผู้ใช้ทำการกรอกชื่อผู้ใช้ระบบ พร้อมรหัสผ่านเรียบร้อยแล้ว จะเข้าสู่การทำงานของระบบงานสิทธิประโยชน์ต่อไป

## หน้าจอ 2 : หน้าจอเริ่มต้นการใช้งาน

วัตถุประสงค์ เพื่อเป็นหน้าจอหลักในการติดต่อเข้าสู่หน้าจออื่นๆ ลักษณะหน้าจอจะเป็นแบบเมนู ให้เลือกการทำงานซึ่งมีหัวข้องานของระบบดังนี้



รูปที่ 4.3 แสดงหน้าจอเริ่มต้นการใช้งาน

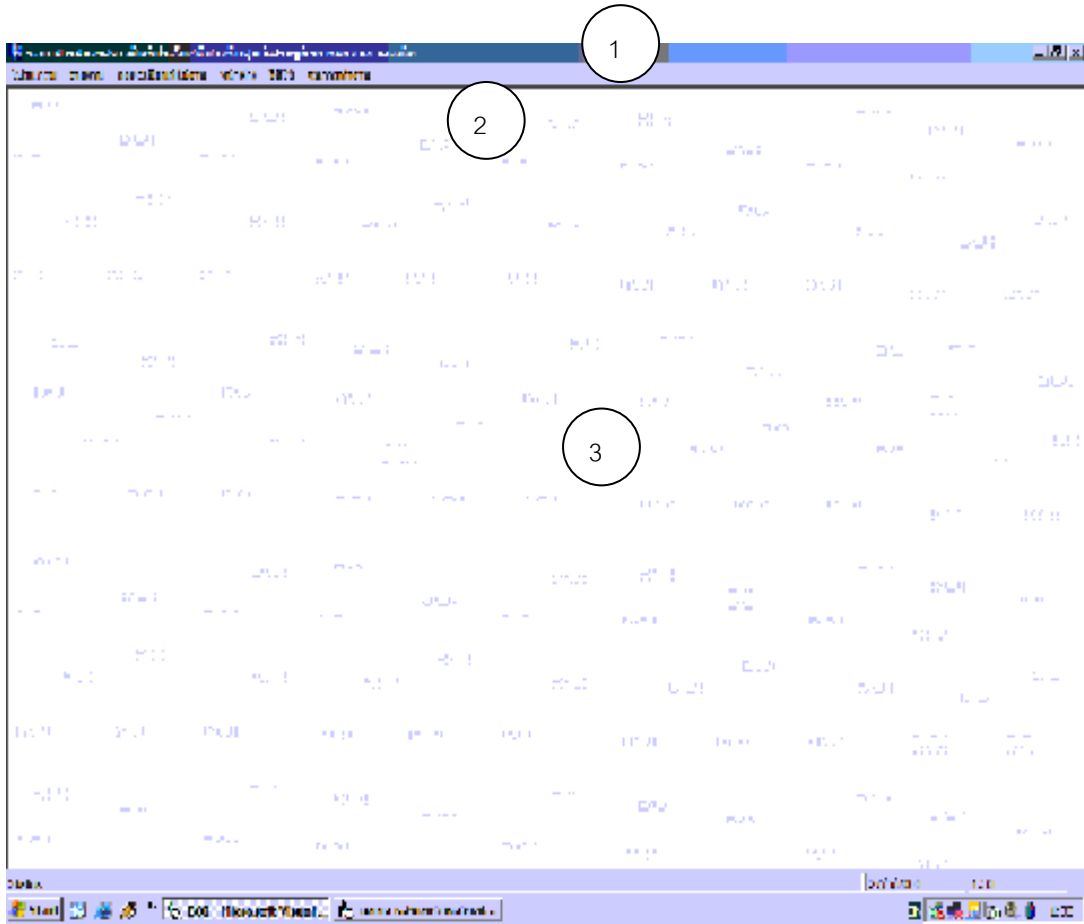
หมายเลข 1 เป็นส่วนของชื่อระบบงาน ระบบสารสนเทศงานสิทธิประโยชน์ ศูนย์เศรษฐกิจการลงทุนภาคเหนือ

หมายเลข 2 เป็นแถบเมนูให้เลือกการทำงานซึ่งมีหัวข้องานของระบบดังนี้ โปรแกรม รายงาน หน้าต่าง วิธีใช้ จบการทำงาน

หมายเลข 3 เป็นคำย่อคือ BOI ซึ่งเป็น Back Ground อยู่เต็มหน้าจอในทุกจอภาพขณะมีการใช้งานโปรแกรมอยู่

หน้าจอ 3 : หน้าจอเริ่มต้นใช้งานของผู้ดูแลระบบ

วัตถุประสงค์ เพื่อเป็นหน้าจอหลักในการติดต่อเข้าสู่หน้าจออื่นๆ ของผู้ดูแลระบบลักษณะหน้าจอจะเป็นแบบเมนูให้เลือกการทำงานซึ่งมีหัวข้องานของระบบดังนี้



รูปที่ 4.4 แสดงหน้าจอเริ่มต้นใช้งานของผู้ดูแลระบบ

หมายเลข 1 เป็นส่วนของชื่อระบบงาน ระบบสารสนเทศงานสิทธิประโยชน์ ศูนย์เศรษฐกิจการลงทุนภาคเหนือ

หมายเลข 2 เป็นแถบเมนูให้เลือกการทำงานซึ่งมีหัวข้องานของระบบดังนี้ โปรแกรม รายงาน ลงทะเบียนผู้ใช้งาน หน้าต่าง วิธีใช้ จบการทำงาน

หมายเลข 3 เป็นคำย่อคือ BOI ซึ่งเป็น Back Ground อยู่เต็มหน้าจอในทุกจอภาพขณะมีการใช้งานโปรแกรมอยู่

หน้าจอผู้ดูแลระบบจะเพิ่มเมนูลงทะเบียนผู้ใช้งานซึ่งจะเป็นผู้ดูแลระบบเท่านั้นที่สามารถเข้ามาหน้าจอนี้ได้ซึ่งผู้ใช้งานทั่วไปจะใช้หน้าจอที่ 2

เมนูหลักสามารถเลือกการทำงานดังนี้

เมนูย่อยโปรแกรม ประกอบด้วยเมนูย่อยดังนี้

ข้อมูลบริษัท ประกอบด้วยรายการที่สามารถเข้าไปทำงานในเมนูย่อยได้ดังนี้คือ  
ข้อมูลบริษัท ข้อมูลบัตรส่งเสริม ข้อมูลบุคคลที่จะติดต่อ ข้อมูลสถานที่ตั้ง ข้อมูลแผนที่ตั้งโรงงาน  
ข้อมูลผลิตภัณฑ์

หน้าจอ 4 : จอภาพข้อมูลบริษัทของระบบข้อมูลบริษัท

วัตถุประสงค์ เพื่อเข้าสู่การทำงานของระบบข้อมูลบริษัทในส่วนของ ข้อมูลบริษัท

รูปที่ 4.5 แสดงหน้าจอข้อมูลบริษัทของระบบข้อมูลบริษัท

หมายเลข 1 เป็นแถบเมนูแสดงชื่อ ข้อมูลบริษัท

หมายเลข 2 เป็นแถบเมนูให้เลือกการทำงานซึ่งมีหัวข้องานของระบบดังนี้ ข้อมูลบริษัท ข้อมูลบัตรส่งเสริม ข้อมูลบุคคลที่จะติดต่อ ข้อมูลสถานที่ตั้ง ข้อมูลแผนที่ตั้งโรงงาน ข้อมูลผลิตภัณฑ์

หมายเลข 3 เป็นพื้นที่ในการกรอกข้อมูลของบริษัทที่ได้รับการส่งเสริมการลงทุน

หมายเลข 4 เป็นปุ่มทำงานในการเพิ่มข้อมูล

หมายเลข 5 เป็นปุ่มทำงานการแก้ไขข้อมูล

หมายเลข 6 เป็นปุ่มทำงานการลบข้อมูล

### หน้าจอ 5 : จอภาพข้อมูลบัตรส่งเสริม

วัตถุประสงค์ เพื่อเข้าสู่การทำงานของระบบข้อมูลบริษัทซึ่งได้แก่ ข้อมูลบัตรส่งเสริม ซึ่งเป็นข้อมูลรายละเอียดของบัตรส่งเสริมที่บริษัทที่ได้รับการส่งเสริมการลงทุนสามารถขอใช้สิทธิต่างๆ

ได้

รูปที่ 4.6 แสดงหน้าจอข้อมูลบัตรส่งเสริม

หมายเลข 1 เป็นแถบเมนูเพื่อเลือกเข้าไปทำงานใน ข้อมูลบัตรส่งเสริม

หมายเลข 2 เป็นพื้นที่ในการกรอกข้อมูลรายละเอียดข้อมูล เมื่อกรอกข้อมูลไปแล้วโปรแกรมจะแสดงข้อมูลที่บันทึกแล้วเป็นรูปแบบ Data Grid

หมายเลข 3 เป็นปุ่มทำงานในการเพิ่มข้อมูลบัตรส่งเสริม

หมายเลข 4 เป็นปุ่มทำงานการลบข้อมูลบัตรส่งเสริม

หมายเลข 5 เป็นพื้นที่ในการกรอกข้อมูลของประเทศร่วมลงทุนและอัตราร้อยละ เมื่อกรอกข้อมูลไปแล้วโปรแกรมจะแสดงข้อมูลที่บันทึกแล้วเป็นรูปแบบ Data Grid

หมายเลข 6 เป็นปุ่มทำงานในการเพิ่มข้อมูลของประเทศร่วมลงทุนและอัตราร้อยละ

หมายเลข 7 เป็นปุ่มทำงานการลบข้อมูลของประเทศร่วมลงทุนและอัตราร้อยละ

#### หน้าจอ 6 : จอภาพข้อมูลบุคคลที่จะติดต่อ

วัตถุประสงค์ เพื่อเข้าสู่การทำงานของระบบข้อมูลบริษัทซึ่งได้แก่ ข้อมูลบุคคลที่จะติดต่อ ซึ่งเป็นข้อมูลบุคคลที่เจ้าหน้าที่ศูนย์เศรษฐกิจการลงทุนจะติดต่อประสานงานได้

รูปที่ 4.7 แสดงหน้าจอข้อมูลบุคคลที่จะติดต่อ