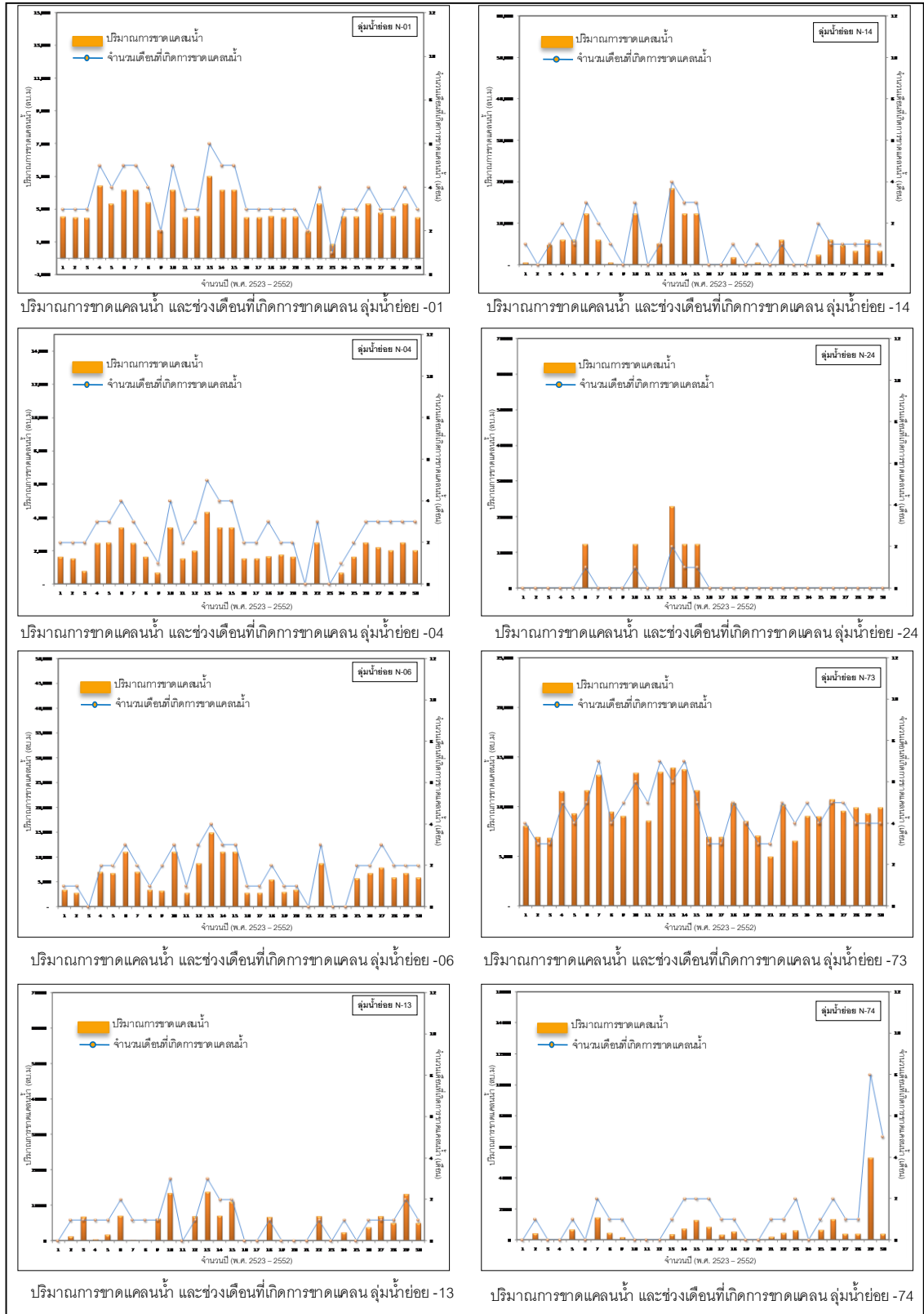
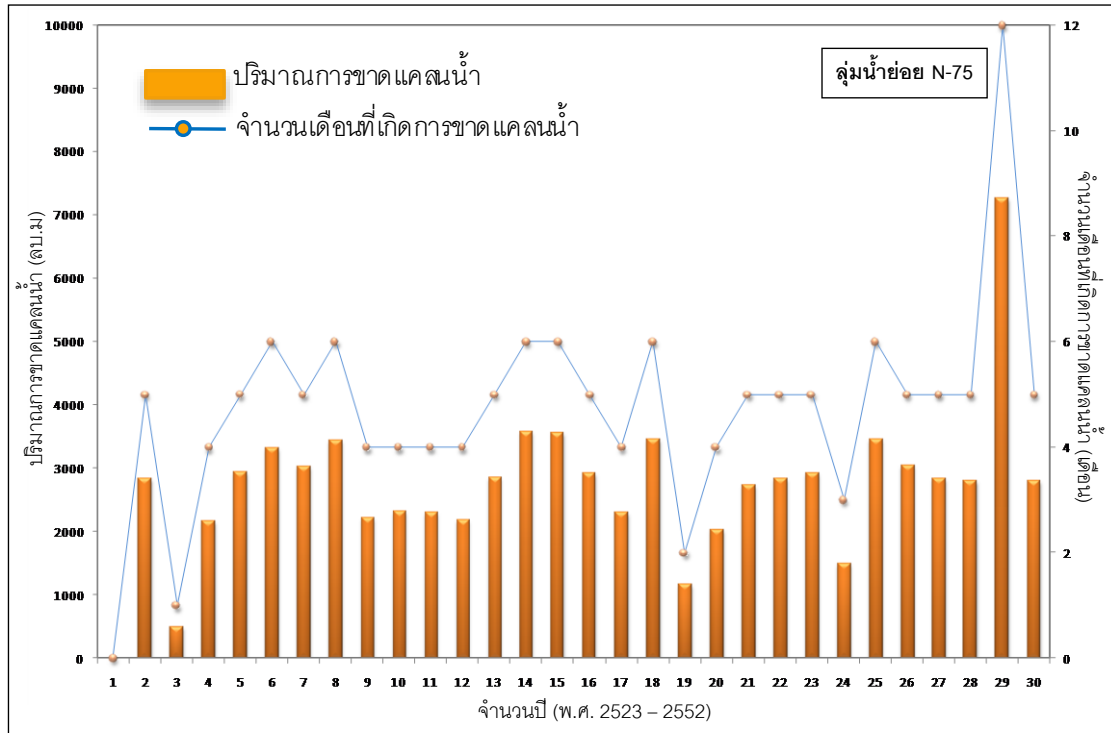


ภาคผนวก ข

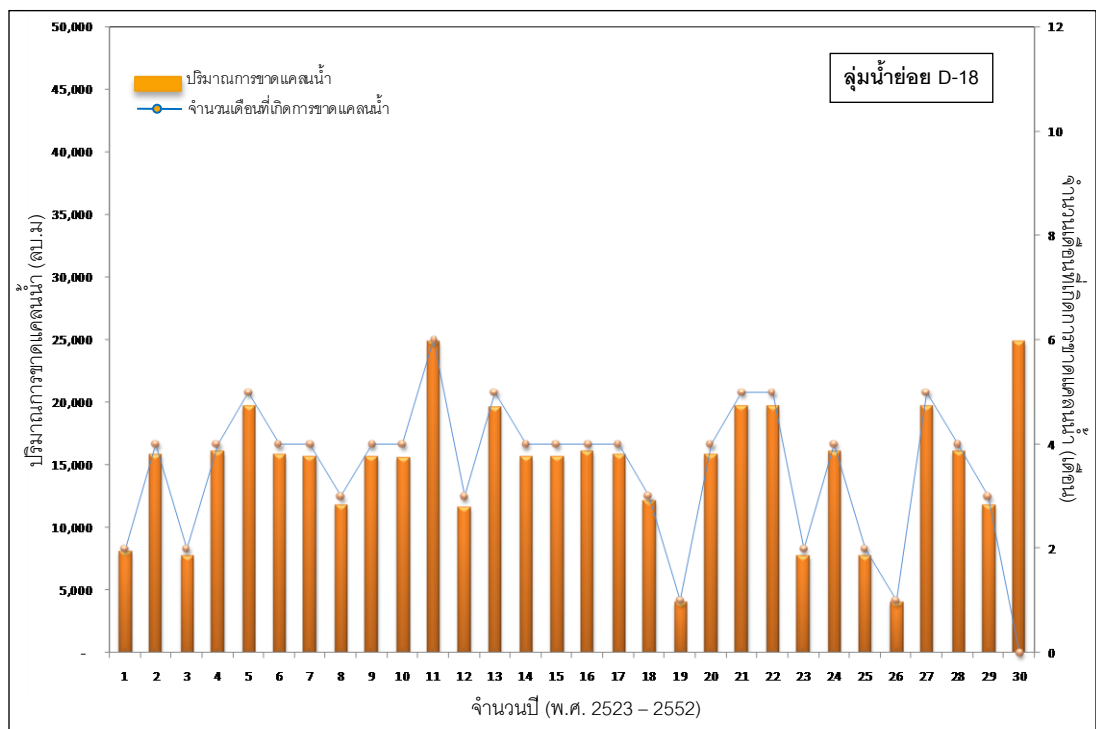
ผลการคำนวณของพื้นที่ลุ่มน้ำย่อยอื่น ๆ เฉพาะพื้นที่ที่เกิดการขาดแคลนน้ำ
เพื่อการอุปโภค – บริโภคของพื้นที่ศึกษา (แสดงในรูปแบบกราฟ)



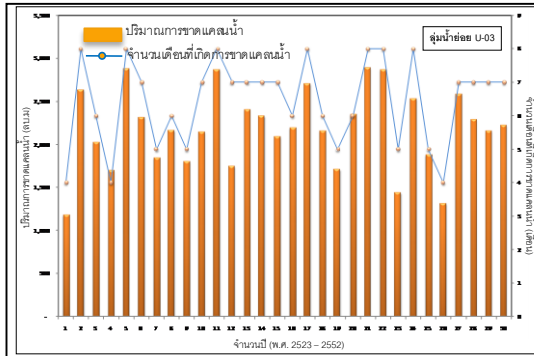
รูปที่ ข.1 ปริมาณการขาดแคลนน้ำเพื่อการอุปโภค – บริโภคระหว่างช่วงเดือนของปีต่าง ๆ
จำนวน 30 ปี (พ.ศ.2523 – 2552) ของแต่ละกลุ่มน้ำย่อยใน อำเภอนองหญ้าไช



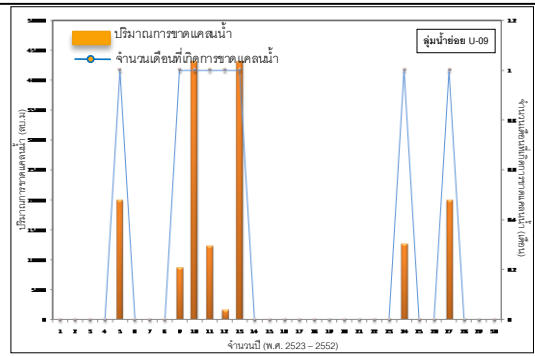
รูปที่ ข.1 ปริมาณการขาดแคลนน้ำเพื่อการอุปโภค – บริโภคระหว่างช่วงเดือนของปีต่าง ๆ จำนวน 30 ปี (พ.ศ.2523 – 2552) ของแต่ละลุ่มน้ำย่อยใน อำเภอนองหญ้าไซ (ต่อ)



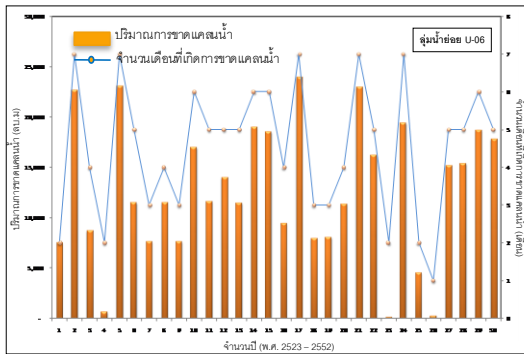
รูปที่ ข.2 ปริมาณการขาดแคลนน้ำเพื่อการอุปโภค – บริโภคระหว่างช่วงเดือนของปีต่าง ๆ จำนวน 30 ปี (พ.ศ.2523 – 2552) ของแต่ละลุ่มน้ำย่อยใน อำเภอดอนเจดีย์



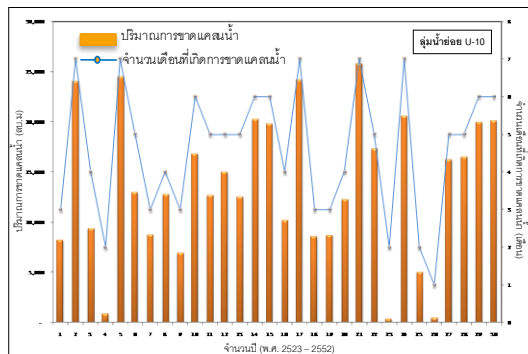
ปริมาณการขาดแคลนน้ำ และช่วงเดือนที่เกิดการขาดแคลน ลุ่มน้ำย่อย U-03



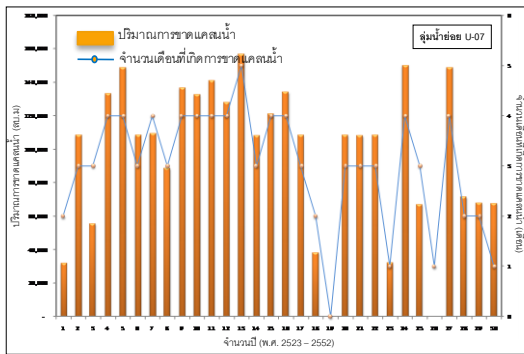
ปริมาณการขาดแคลนน้ำ และช่วงเดือนที่เกิดการขาดแคลน ลุ่มน้ำย่อย U-09



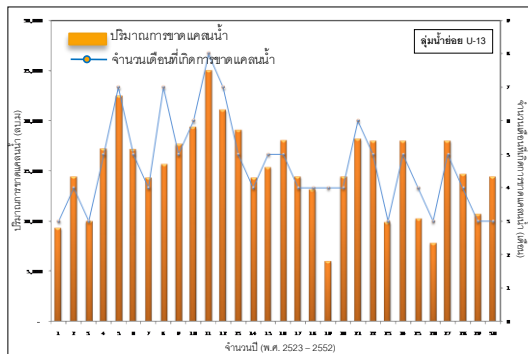
ปริมาณการขาดแคลนน้ำ และช่วงเดือนที่เกิดการขาดแคลน ลุ่มน้ำย่อย U-06



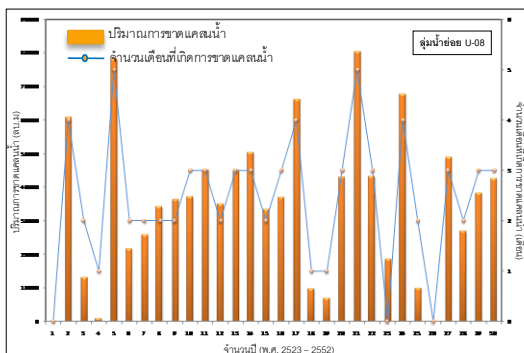
ปริมาณการขาดแคลนน้ำ และช่วงเดือนที่เกิดการขาดแคลน ลุ่มน้ำย่อย U-10



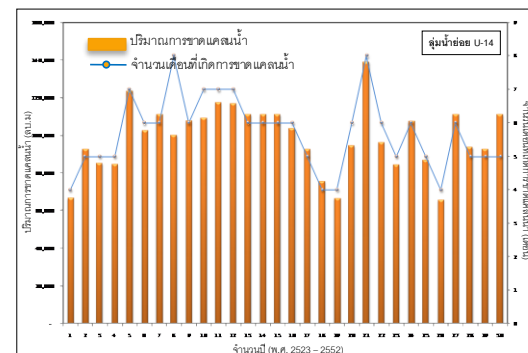
ปริมาณการขาดแคลนน้ำ และช่วงเดือนที่เกิดการขาดแคลน ลุ่มน้ำย่อย U-07



ปริมาณการขาดแคลนน้ำ และช่วงเดือนที่เกิดการขาดแคลน ลุ่มน้ำย่อย U-13

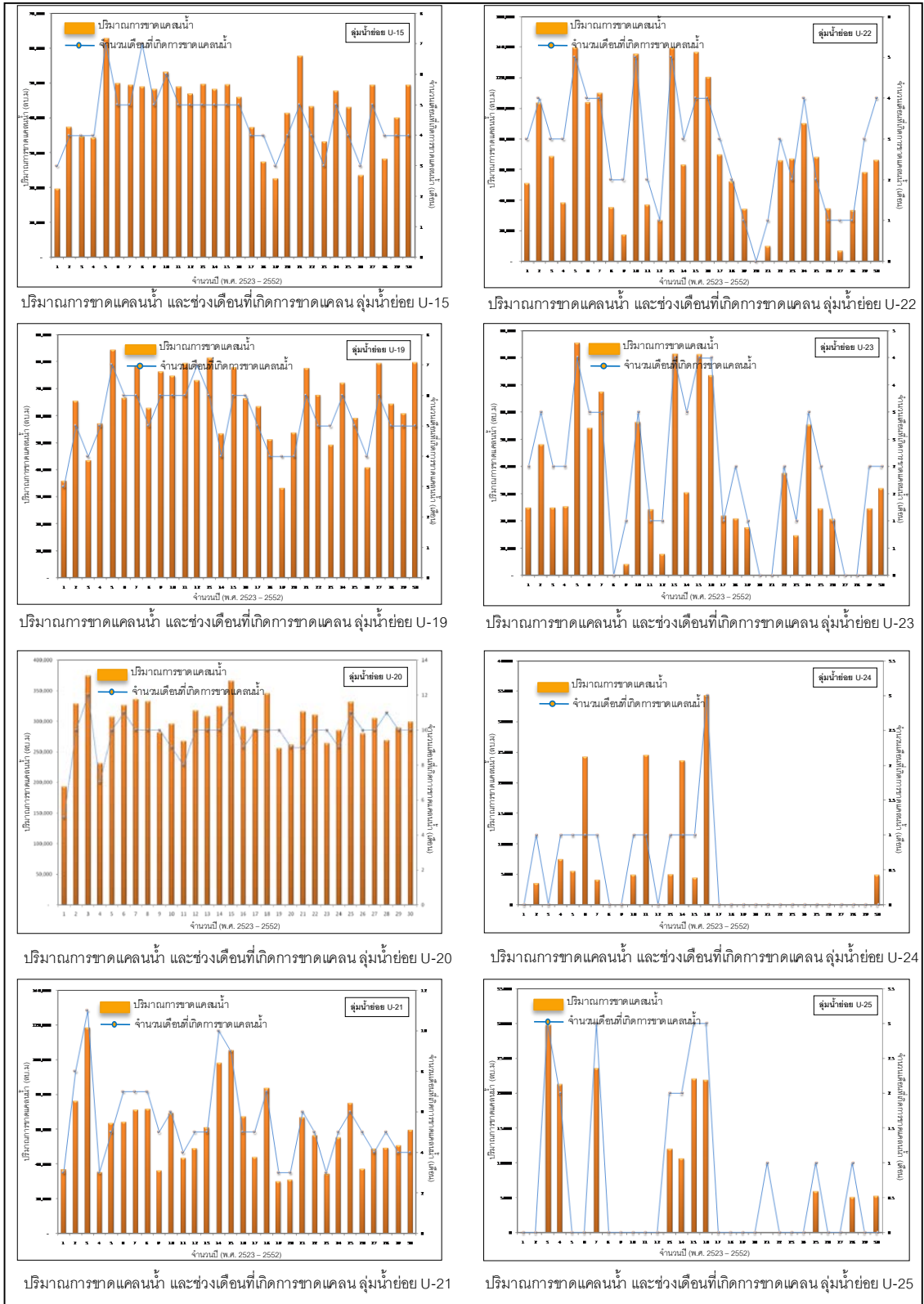


ปริมาณการขาดแคลนน้ำ และช่วงเดือนที่เกิดการขาดแคลน ลุ่มน้ำย่อย U-08



ปริมาณการขาดแคลนน้ำ และช่วงเดือนที่เกิดการขาดแคลน ลุ่มน้ำย่อย U-14

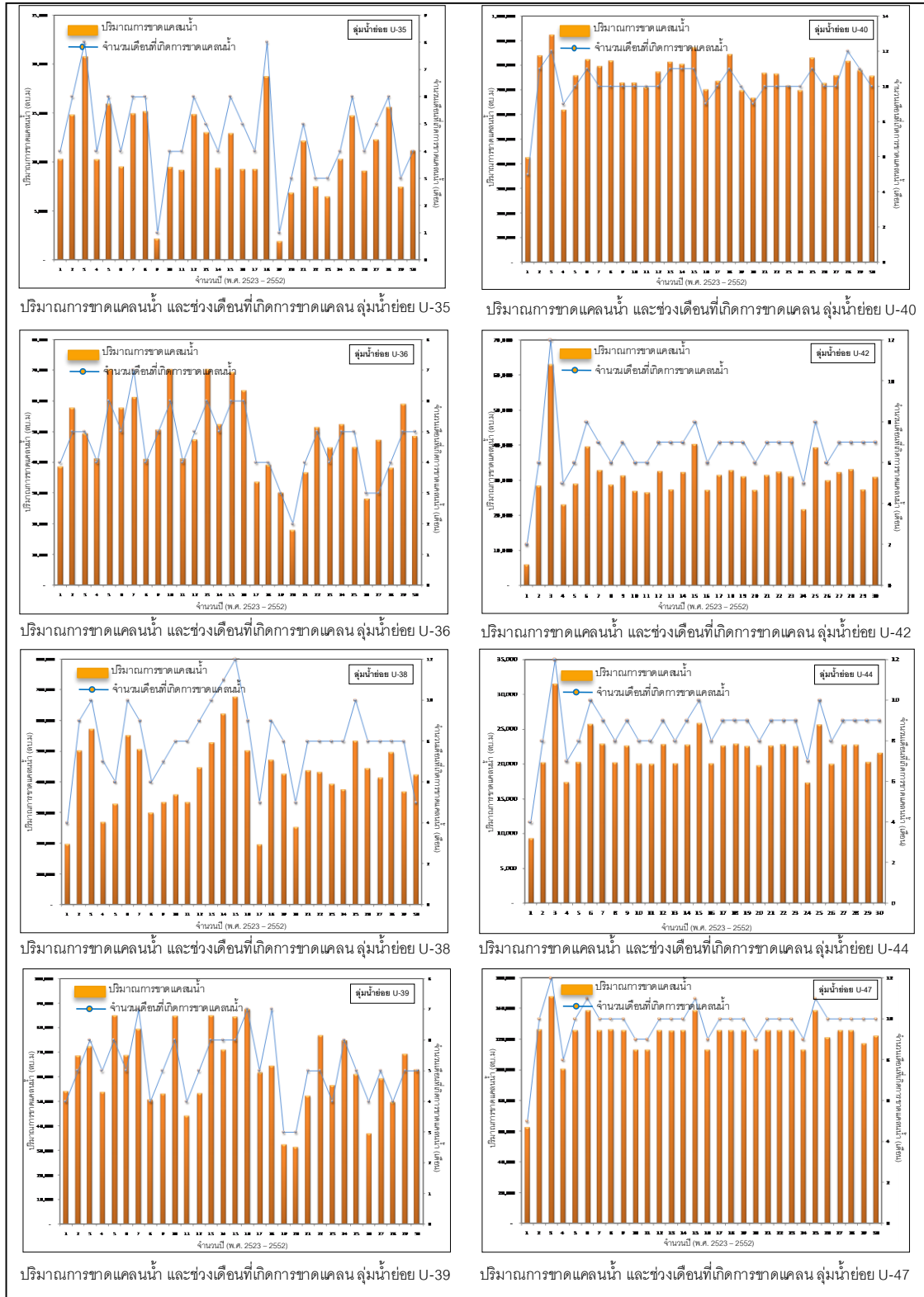
รูปที่ ข.3 ปริมาณการขาดแคลนน้ำเพื่อการอุปโภค – บริโภคระหว่างช่วงเดือนของปีต่าง ๆ
จำนวน 30 ปี (พ.ศ.2523 – 2552) ของแต่ละลุ่มน้ำย่อยใน อ.อุทุมพร



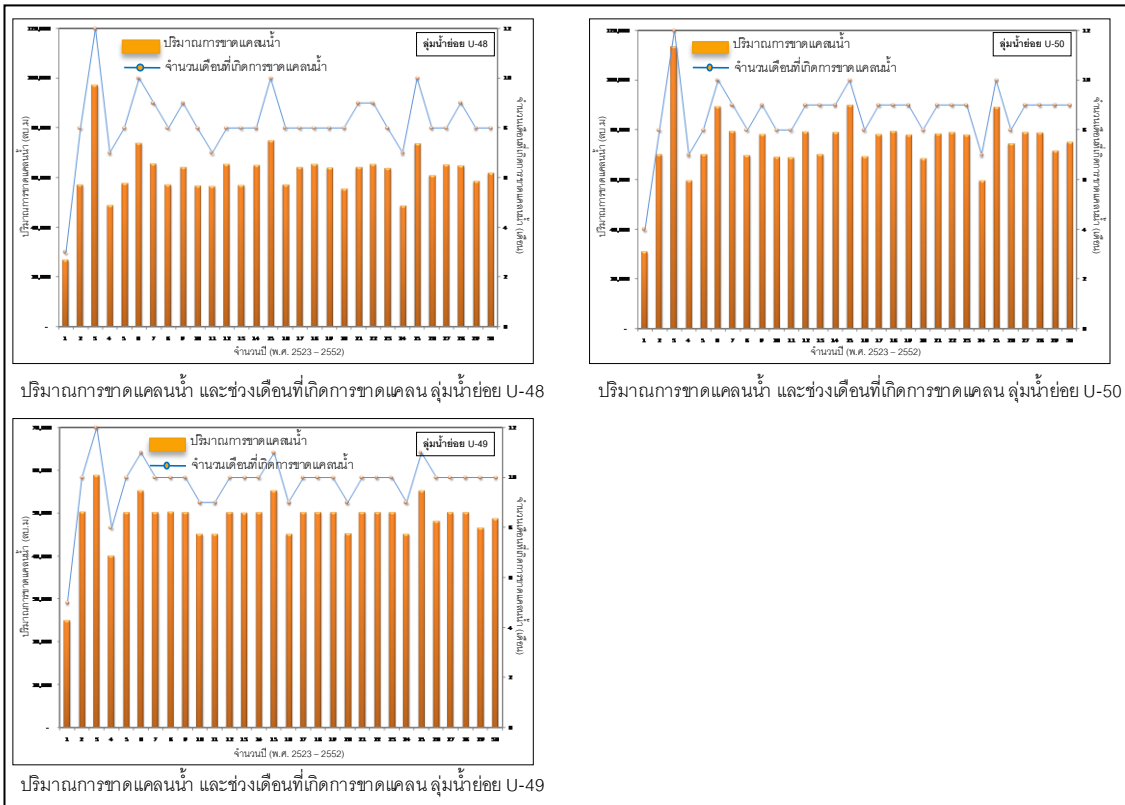
รูปที่ ข.3 ปริมาณการขาดแคลนน้ำเพื่อการอุปโภค – บริโภคระหว่างช่วงเดือนของปีต่าง ๆ
จำนวน 30 ปี (พ.ศ.2523 – 2552) ของแต่ละกลุ่มน้ำย่อยใน อำเภ่อู่ทอง (ต่อ)



รูปที่ ข.3 ปริมาณการขาดแคลนน้ำเพื่อการอุปโภค – บริโภคระหว่างช่วงเดือนของปีต่าง ๆ จำนวน 30 ปี (พ.ศ.2523 – 2552) ของแต่ละลุ่มน้ำย่อยใน อำเภ่อู่ทอง (ต่อ)



รูปที่ ข.3 ปริมาณการขาดแคลนน้ำเพื่อการอุปโภค – บริโภคระหว่างช่วงเดือนของปีต่าง ๆ จำนวน 30 ปี (พ.ศ.2523 – 2552) ของแต่ละลุ่มน้ำย่อยใน อ.อุททอง (ต่อ)



รูปที่ ข.3 ปริมาณการซาดแคลนน้ำเพื่อการอุปโภค – บริโภคระหว่างช่วงเดือนของปีต่าง ๆ จำนวน 30 ปี (พ.ศ.2523 – 2552) ของแต่ละลุ่มน้ำย่อยใน อำเภ่อู่ทอง (ต่อ)