

ภาคผนวก

ภาคผนวก ก
ตารางประชากร

ตารางผนวกที่ 1 จำนวนและความหนาแน่นของประชากรระดับจังหวัดในปี 2546 2549 และ 2553
ข้อมูล ณ ธันวาคม พ.ศ. 2553

| จังหวัด | ขนาดพื้นที่ | จำนวนประชากร (คน) | | | ความหนาแน่น (คน/ตร.กม.) | | |
|-----------------|-------------|-------------------|------------|------------|-------------------------|-------|-------|
| | (ตร.กม.) | 2546 | 2549 | 2553 | 2546 | 2549 | 2553 |
| ทั่วประเทศ | 519,991.45 | 63,082,311 | 62,828,706 | 63,880,808 | 121 | 121 | 123 |
| ภาคกลาง | 24,355.14 | 12,823,472 | 12,905,535 | 13,315,992 | 527 | 530 | 547 |
| กทม.และปริมณฑล | 7,761.66 | 9,815,354 | 9,948,392 | 10,326,093 | 1,265 | 1,282 | 1,330 |
| กรุงเทพมหานคร | 1,568.74 | 5,844,607 | 5,695,956 | 5,701,394 | 3,726 | 3,631 | 3,634 |
| นนทบุรี | 622.30 | 924,890 | 999,057 | 1,101,743 | 1,486 | 1,605 | 1,770 |
| ปทุมธานี | 1,525.86 | 739,404 | 861,338 | 985,643 | 485 | 564 | 646 |
| สมุทรปราการ | 1,004.09 | 1,045,850 | 1,107,626 | 1,185,180 | 1,042 | 1,103 | 1,180 |
| สมุทรสาคร | 872.35 | 448,199 | 462,510 | 491,887 | 514 | 530 | 564 |
| นครปฐม | 2,168.33 | 812,404 | 821,905 | 860,246 | 375 | 379 | 397 |
| อ่างทอง | 968.37 | 290,825 | 283,943 | 284,970 | 300 | 293 | 294 |
| พระนครศรีอยุธยา | 2,556.64 | 751,259 | 754,595 | 782,096 | 294 | 295 | 306 |
| ชัยนาท | 2,469.75 | 349,216 | 339,006 | 334,934 | 141 | 137 | 136 |
| ลพบุรี | 6,199.75 | 768,516 | 752,775 | 755,854 | 124 | 121 | 122 |
| สระบุรี | 3,576.49 | 625,574 | 609,855 | 617,384 | 175 | 171 | 173 |
| สิงห์บุรี | 822.48 | 222,728 | 216,969 | 214,661 | 271 | 264 | 261 |
| ภาคตะวันออก | 36,751.33 | 4,350,206 | 4,401,785 | 4,615,571 | 118 | 120 | 126 |
| ฉะเชิงเทรา | 5,351.00 | 652,501 | 654,206 | 673,933 | 122 | 122 | 126 |
| ชลบุรี | 4,611.83 | 1,157,111 | 1,209,290 | 1,316,293 | 251 | 262 | 285 |
| ระยอง | 3,552.00 | 556,733 | 573,785 | 626,402 | 157 | 162 | 176 |
| จันทบุรี | 6,338.00 | 511,587 | 502,389 | 514,616 | 81 | 79 | 81 |
| ตราด | 2,819.00 | 225,021 | 219,949 | 220,921 | 80 | 78 | 78 |
| นครนายก | 2,122.00 | 251,877 | 250,003 | 252,734 | 119 | 118 | 119 |
| ปราจีนบุรี | 4,762.36 | 453,935 | 453,819 | 466,572 | 95 | 95 | 98 |
| สระแก้ว | 7,195.14 | 541,441 | 538,344 | 544,100 | 75 | 75 | 76 |

ตารางผนวกที่ 1 (ต่อ)

| จังหวัด | ขนาดพื้นที่ | จำนวนประชากร (คน) | | | ความหนาแน่น (คน/ตร.กม.) | | |
|------------|-------------|-------------------|------------|------------|-------------------------|------|------|
| | (ตร.กม.) | 2546 | 2549 | 2553 | 2546 | 2549 | 2553 |
| ภาคเหนือ | 169,644.29 | 12,088,571 | 11,890,752 | 11,788,411 | 71 | 70 | 69 |
| เชียงใหม่ | 20,107.06 | 1,603,220 | 1,658,298 | 1,640,479 | 80 | 82 | 82 |
| เชียงราย | 11,678.37 | 1,214,913 | 1,225,713 | 1,198,218 | 104 | 105 | 103 |
| กำแพงเพชร | 8,607.49 | 774,225 | 728,320 | 727,093 | 90 | 85 | 84 |
| ลำปาง | 12,533.96 | 797,216 | 773,790 | 761,949 | 64 | 62 | 61 |
| ลำพูน | 4,505.88 | 409,041 | 405,564 | 404,560 | 91 | 90 | 90 |
| แม่ฮ่องสอน | 12,681.26 | 238,241 | 255,174 | 242,742 | 19 | 20 | 19 |
| นครสวรรค์ | 9,597.68 | 1,126,739 | 1,076,015 | 1,073,495 | 117 | 112 | 112 |
| น่าน | 11,472.07 | 482,181 | 477,662 | 476,363 | 42 | 42 | 42 |
| พะเยา | 6,335.06 | 501,509 | 486,219 | 486,304 | 79 | 77 | 77 |
| เพชรบูรณ์ | 12,668.42 | 1,052,286 | 1,002,317 | 996,031 | 83 | 79 | 79 |
| พิจิตร | 4,531.01 | 597,882 | 557,832 | 552,690 | 132 | 123 | 122 |
| พิษณุโลก | 10,815.85 | 867,356 | 844,508 | 849,692 | 80 | 78 | 79 |
| แพร่ | 6,538.60 | 482,232 | 468,373 | 460,756 | 74 | 72 | 70 |
| สุโขทัย | 6,596.09 | 621,693 | 608,820 | 601,778 | 94 | 92 | 91 |
| ตาก | 16,406.65 | 498,714 | 527,677 | 525,684 | 30 | 32 | 32 |
| อุทัยธานี | 6,730.25 | 339,483 | 326,988 | 327,959 | 50 | 49 | 49 |
| อุตรดิตถ์ | 7,838.59 | 481,640 | 467,482 | 462,618 | 61 | 60 | 59 |
| ภาค ตอ.จน. | 175,485.59 | 21,662,244 | 21,376,830 | 21,575,859 | 123 | 122 | 123 |
| อำนาจเจริญ | 3,161.25 | 370,627 | 368,934 | 372,137 | 117 | 117 | 118 |
| บุรีรัมย์ | 10,322.89 | 1,554,009 | 1,536,722 | 1,553,765 | 151 | 149 | 151 |
| ชัยภูมิ | 12,778.29 | 1,138,944 | 1,119,146 | 1,127,419 | 89 | 88 | 88 |
| กาฬสินธุ์ | 6,946.75 | 994,600 | 975,562 | 982,575 | 143 | 140 | 141 |
| ขอนแก่น | 10,885.99 | 1,770,605 | 1,750,500 | 1,767,601 | 163 | 161 | 162 |
| เลย | 11,324.61 | 624,087 | 613,303 | 624,066 | 55 | 54 | 55 |
| มหาสารคาม | 5,291.68 | 944,385 | 937,686 | 940,911 | 178 | 177 | 178 |
| มุกดาหาร | 4,339.83 | 339,074 | 335,447 | 339,575 | 78 | 77 | 78 |

ตารางผนวกที่ 1 (ต่อ)

| จังหวัด | ขนาดพื้นที่ (ตร.กม.) | จำนวนประชากร (คน) | | | ความหนาแน่น (คน/ตร.กม.) | | |
|---------------|-------------------------|-------------------|-----------|-----------|-------------------------|------|------|
| | | 2546 | 2549 | 2553 | 2546 | 2549 | 2553 |
| นครพนม | 5,512.67 | 710,440 | 695,351 | 703,392 | 129 | 126 | 128 |
| นครราชสีมา | 20,493.96 | 2,591,050 | 2,555,587 | 2,582,089 | 126 | 125 | 126 |
| หนองบัวลำภู | 3,859.09 | 500,002 | 496,692 | 502,868 | 130 | 129 | 130 |
| หนองคาย | 7,332.28 | 913,275 | 899,580 | 912,937 | 125 | 123 | 125 |
| ร้อยเอ็ด | 8,299.45 | 1,322,389 | 1,310,047 | 1,309,708 | 159 | 158 | 158 |
| สกลนคร | 9,605.76 | 1,113,720 | 1,109,046 | 1,122,900 | 116 | 115 | 117 |
| ศรีสะเกษ | 8,839.98 | 1,465,538 | 1,446,484 | 1,452,471 | 166 | 164 | 164 |
| สุรินทร์ | 8,124.06 | 1,406,612 | 1,375,257 | 1,381,761 | 173 | 169 | 170 |
| อุบลราชธานี | 22,475.10 | 1,805,322 | 1,783,035 | 1,813,088 | 80 | 79 | 81 |
| อุดรธานี | 11,730.30 | 1,542,071 | 1,527,562 | 1,544,786 | 131 | 130 | 132 |
| ยโสธร | 4,161.66 | 552,948 | 540,889 | 539,257 | 133 | 130 | 130 |
| ภาคใต้ | 70,708.03 | 8,499,848 | 8,600,436 | 8,893,050 | 120 | 122 | 126 |
| ชุมพร | 6,010.85 | 477,116 | 478,964 | 489,964 | 79 | 80 | 82 |
| กระบี่ | 4,708.51 | 384,416 | 403,363 | 432,704 | 82 | 86 | 92 |
| นครศรีธรรมราช | 9,942.50 | 1,531,072 | 1,510,460 | 1,522,561 | 154 | 152 | 153 |
| นราธิวาส | 4,475.43 | 708,241 | 707,171 | 737,162 | 158 | 158 | 165 |
| ปัตตานี | 1,940.36 | 634,619 | 635,730 | 655,259 | 327 | 328 | 338 |
| พังงา | 4,170.90 | 240,725 | 245,394 | 253,112 | 58 | 59 | 61 |
| พัทลุง | 3,424.47 | 504,597 | 503,321 | 509,534 | 147 | 147 | 149 |
| ภูเก็ต | 543.03 | 278,480 | 300,737 | 345,067 | 513 | 554 | 635 |
| ระนอง | 3,298.05 | 163,436 | 179,850 | 183,079 | 50 | 55 | 56 |
| สตูล | 2,478.98 | 273,702 | 281,545 | 297,163 | 110 | 114 | 120 |
| สงขลา | 7,393.89 | 1,294,442 | 1,317,501 | 1,357,023 | 175 | 178 | 184 |
| สุราษฎร์ธานี | 12,891.47 | 935,512 | 960,698 | 1,000,383 | 73 | 75 | 78 |
| ตรัง | 4,917.52 | 608,044 | 607,450 | 622,659 | 124 | 124 | 127 |
| ยะลา | 4,512.08 | 465,446 | 468,252 | 487,380 | 103 | 104 | 108 |

ตารางผนวกที่ 1 (ต่อ)

| จังหวัด | ขนาดพื้นที่ | จำนวนประชากร (คน) | | | ความหนาแน่น (คน/ตร.กม.) | | |
|-----------------|-------------|-------------------|-----------|-----------|-------------------------|------|------|
| | (ตร.กม.) | 2546 | 2549 | 2553 | 2546 | 2549 | 2553 |
| ภาคตะวันตก | 43,047.08 | 3,657,970 | 3,653,368 | 3,691,925 | 85 | 85 | 86 |
| กาญจนบุรี | 19,483.15 | 797,339 | 834,447 | 839,776 | 41 | 43 | 43 |
| เพชรบุรี | 6,225.14 | 461,738 | 456,681 | 464,033 | 74 | 73 | 75 |
| ประจวบคีรีขันธ์ | 6,367.62 | 492,480 | 494,416 | 509,134 | 77 | 78 | 80 |
| ราชบุรี | 5,196.46 | 833,734 | 828,930 | 839,075 | 160 | 160 | 161 |
| สมุทรสงคราม | 416.71 | 203,998 | 194,990 | 194,057 | 490 | 468 | 466 |
| สุพรรณบุรี | 5,358.01 | 868,681 | 843,904 | 845,850 | 162 | 158 | 158 |

ที่มาของข้อมูล [www.http://stat.bora.dopa.go.th/xstat/popyear.html](http://stat.bora.dopa.go.th/xstat/popyear.html), 15 มกราคม 2554.

ตารางผนวกที่ 2 สรุปการเปลี่ยนแปลงจำนวนประชากรรวมในภาคต่างๆ ของประเทศไทย ระหว่างปี 2546 - 2553

| พื้นที่ | จำนวนประชากรรวม | | | การเปลี่ยนแปลงประชากร | | | | | |
|----------------|-----------------|------------|------------|-----------------------|-------------|-------------|-------------|-------------|-------------|
| | | | | 2546 - 2549 | | | 2549 - 2553 | | |
| | 2546 | 2549 | 2553 | จำนวน | สัดส่วน (%) | GR (%ต่อปี) | จำนวน | สัดส่วน (%) | GR (%ต่อปี) |
| ทั่วประเทศ | 63,079,765 | 62,828,706 | 63,878,255 | -251,059 | 100 | -0.13 | 1,049,549 | 100 | 0.42 |
| ภาคกลาง | 12,823,472 | 12,905,535 | 13,315,992 | 82,063 | -33 | 0.21 | 410,457 | 39 | 0.79 |
| กทม.และปริมณฑล | 9,815,354 | 9,948,392 | 10,326,093 | 133,038 | -53 | 0.45 | 377,701 | 36 | 0.94 |
| นอกเขตปริมณฑล | 3,008,118 | 2,957,143 | 2,989,899 | -50,975 | 20 | -0.56 | 32,756 | 3 | 0.28 |
| ภาคเหนือ | 12,088,571 | 11,890,752 | 11,788,411 | -197,819 | 79 | -0.54 | -102,341 | -10 | -0.22 |
| ภาคใต้ | 8,499,848 | 8,600,436 | 8,893,050 | 100,588 | -40 | 0.39 | 292,614 | 28 | 0.84 |
| ภาค ตอ.ฉน. | 21,659,698 | 21,376,830 | 21,573,306 | -282,868 | 113 | -0.43 | 196,476 | 19 | 0.23 |
| ภาคตะวันออก | 4,350,206 | 4,401,785 | 4,615,571 | 51,579 | -21 | 0.39 | 213,786 | 20 | 1.19 |
| ภาคตะวันตก | 3,657,970 | 3,653,368 | 3,691,925 | -4,602 | 2 | -0.04 | 38,557 | 4 | 0.26 |

ที่มาของข้อมูล [www.http://stat.bora.dopa.go.th/xstat/popyear.html](http://stat.bora.dopa.go.th/xstat/popyear.html), 15 มกราคม 2554.

ตารางผนวกที่ 3 สรุปการเปลี่ยนแปลงประชากรเมืองในเขตเมืองในภาคต่างๆ ของประเทศไทย ระหว่างปี 2546 - 2553

| พื้นที่ | จำนวนประชากรเมือง | | | การเปลี่ยนแปลงของประชากรเมือง | | | | | |
|----------------|-------------------|------------|------------|-------------------------------|-------------|-------------|-------------|-------------|-------------|
| | | | | 2546 - 2549 | | | 2549 - 2553 | | |
| | 2546 | 2549 | 2553 | จำนวน | สัดส่วน (%) | GR (%ต่อปี) | จำนวน | สัดส่วน (%) | GR (%ต่อปี) |
| ทั่วประเทศ | 17,797,657 | 18,061,395 | 21,271,696 | 263,738 | 100 | 0.49 | 3,210,301 | 100 | 4.17 |
| ภาคกลาง | 8,185,612 | 8,114,537 | 8,545,568 | -71,075 | -27 | -0.29 | 431,031 | 13 | 1.30 |
| กทม.และปริมณฑล | 7,437,691 | | 7,568,704 | -111,870 | -42 | -0.50 | 242,883 | 8 | 0.82 |
| นอกเขตปริมณฑล | 747,921 | 788,716 | 976,864 | 40,795 | 15 | 1.77 | 188,148 | 6 | 5.49 |
| ภาคเหนือ | 2,279,742 | 2,321,745 | 3,135,586 | 42,003 | 16 | 0.60 | 813,841 | 25 | 7.80 |
| ภาคใต้ | 1,867,992 | 2,027,547 | 2,511,226 | 159,555 | 60 | 2.74 | 483,679 | 15 | 5.49 |
| ภาค ตอ.ฉน. | 3,278,576 | 3,333,666 | 4,294,486 | 55,090 | 21 | 0.55 | 960,820 | 30 | 6.54 |
| ภาคตะวันออก | 1,300,234 | 1,355,921 | 1,710,017 | 55,687 | 21 | 1.39 | 354,096 | 11 | 5.97 |
| ภาคตะวันตก | 885,501 | 907,979 | 1,074,813 | 22,478 | 9 | 0.83 | 166,834 | 5 | 4.31 |

ที่มาของข้อมูล [www.http://stat.bora.dopa.go.th/xstat/popyear.html](http://stat.bora.dopa.go.th/xstat/popyear.html), 15 มกราคม 2554.

ตารางผนวกที่ 4 การเรียงลำดับของจังหวัดที่มีประชากรรวมจากมากไปหาน้อยในปี 2546 2549 และ 2552

เรียงตามจำนวนประชากรรวม

| อันดับ | 2546 | 2549 | 2553 |
|--------|---------------|---------------|---------------|
| 1 | กรุงเทพมหานคร | กรุงเทพมหานคร | กรุงเทพมหานคร |
| 2 | นครราชสีมา | นครราชสีมา | นครราชสีมา |
| 3 | อุบลราชธานี | อุบลราชธานี | อุบลราชธานี |
| 4 | ขอนแก่น | ขอนแก่น | ขอนแก่น |
| 5 | เชียงใหม่ | เชียงใหม่ | เชียงใหม่ |
| 6 | บุรีรัมย์ | บุรีรัมย์ | บุรีรัมย์ |
| 7 | อุดรธานี | อุดรธานี | อุดรธานี |
| 8 | นครศรีธรรมราช | นครศรีธรรมราช | นครศรีธรรมราช |
| 9 | ศรีสะเกษ | ศรีสะเกษ | ศรีสะเกษ |
| 10 | สุรินทร์ | สุรินทร์ | สุรินทร์ |
| 11 | ร้อยเอ็ด | สงขลา | สงขลา |
| 12 | สงขลา | ร้อยเอ็ด | ชลบุรี |
| 13 | เชียงราย | เชียงราย | ร้อยเอ็ด |
| 14 | ชลบุรี | ชลบุรี | เชียงราย |
| 15 | ชัยภูมิ | ชัยภูมิ | สมุทรปราการ |
| 16 | นครสวรรค์ | สกลนคร | ชัยภูมิ |

เรียงตามจำนวนประชากรใน the provincial's largest agglomeration

| 2546 | 2549 | 2553 |
|-----------------|-----------------|----------------|
| กทม.และปริมณฑล | กทม.และปริมณฑล | กทม.และปริมณฑล |
| อุดรธานี | สงขลา | สงขลา |
| สงขลา | อุดรธานี | นครราชสีมา |
| ชลบุรี | นครราชสีมา | เชียงใหม่ |
| นครราชสีมา | ชลบุรี | อุดรธานี |
| เชียงใหม่ | เชียงใหม่ | ชลบุรี |
| ลำปาง | ลำปาง | ภูเก็ต |
| ขอนแก่น | สุราษฎร์ธานี | ลำปาง |
| สุราษฎร์ธานี | ขอนแก่น | สุราษฎร์ธานี |
| อุบลราชธานี | นครศรีธรรมราช | อุบลราชธานี |
| นครศรีธรรมราช | นครสวรรค์ | ขอนแก่น |
| นครสวรรค์ | อุบลราชธานี | นครศรีธรรมราช |
| พิษณุโลก | พิษณุโลก | ยะลา |
| ราชบุรี | ราชบุรี | นครสวรรค์ |
| พระนครศรีอยุธยา | พระนครศรีอยุธยา | พิษณุโลก |
| ภูเก็ต | ภูเก็ต | ราชบุรี |

เรียงตามจำนวนประชากรในเขตเทศบาลรวมทั้งจังหวัด

| 2546 | 2549 | 2553 |
|-----------------|-----------------|-----------------|
| กรุงเทพมหานคร | กรุงเทพมหานคร | กรุงเทพมหานคร |
| ชลบุรี | ชลบุรี | ชลบุรี |
| สมุทรปราการ | สมุทรปราการ | สงขลา |
| นนทบุรี | นนทบุรี | สมุทรปราการ |
| นครราชสีมา | นครราชสีมา | นครราชสีมา |
| สงขลา | สงขลา | นนทบุรี |
| อุดรธานี | เชียงใหม่ | เชียงใหม่ |
| เชียงใหม่ | อุดรธานี | อุดรธานี |
| ขอนแก่น | ขอนแก่น | ปทุมธานี |
| ปทุมธานี | ปทุมธานี | ขอนแก่น |
| สุราษฎร์ธานี | สุราษฎร์ธานี | สุราษฎร์ธานี |
| อุบลราชธานี | ราชบุรี | อุบลราชธานี |
| นครศรีธรรมราช | อุบลราชธานี | บุรีรัมย์ |
| พระนครศรีอยุธยา | พระนครศรีอยุธยา | พระนครศรีอยุธยา |
| ราชบุรี | นครศรีธรรมราช | เชียงราย |
| นครสวรรค์ | ระยอง | ราชบุรี |

ตารางผนวกที่ 4 (ต่อ)

เรียงตามจำนวนประชากรรวม

| อันดับ | 2546 | 2549 | 2553 |
|--------|--------------|-----------------|-----------------|
| 17 | สกลนคร | สมุทรปราการ | สกลนคร |
| 18 | เพชรบูรณ์ | นครสวรรค์ | นนทบุรี |
| 19 | สมุทรปราการ | เพชรบูรณ์ | นครสวรรค์ |
| 20 | กาฬสินธุ์ | นนทบุรี | สุราษฎร์ธานี |
| 21 | มหาสารคาม | กาฬสินธุ์ | เพชรบูรณ์ |
| 22 | สุราษฎร์ธานี | สุราษฎร์ธานี | ปทุมธานี |
| 23 | นนทบุรี | มหาสารคาม | กาฬสินธุ์ |
| 24 | หนองคาย | หนองคาย | มหาสารคาม |
| 25 | สุพรรณบุรี | ปทุมธานี | หนองคาย |
| 26 | พิษณุโลก | พิษณุโลก | นครปฐม |
| 27 | ราชบุรี | สุพรรณบุรี | พิษณุโลก |
| 28 | นครปฐม | กาญจนบุรี | สุพรรณบุรี |
| 29 | กาญจนบุรี | ราชบุรี | กาญจนบุรี |
| 30 | ลำปาง | นครปฐม | ราชบุรี |
| 31 | กำแพงเพชร | ลำปาง | พระนครศรีอยุธยา |
| 32 | ลพบุรี | พระนครศรีอยุธยา | ลำปาง |

เรียงตามจำนวนประชากรใน the provincial's largest agglomeration

| 2546 | 2549 | 2553 |
|-----------------|-----------------|-----------------|
| ยะลา | เชียงราย | ระยอง |
| เชียงราย | ยะลา | เชียงราย |
| ตรัง | สระบุรี | พระนครศรีอยุธยา |
| สระบุรี | ตรัง | ลพบุรี |
| ระยอง | ระยอง | สระบุรี |
| จันทบุรี | สกลนคร | ตรัง |
| สกลนคร | ประจวบคีรีขันธ์ | ประจวบคีรีขันธ์ |
| หนองคาย | หนองคาย | หนองคาย |
| ปัตตานี | ปัตตานี | สกลนคร |
| มหาสารคาม | จันทบุรี | กาญจนบุรี |
| ประจวบคีรีขันธ์ | นราธิวาส | อุดรดิตถ์ |
| ศรีสะเกษ | สุรินทร์ | ปัตตานี |
| นราธิวาส | มหาสารคาม | นราธิวาส |
| ฉะเชิงเทรา | ฉะเชิงเทรา | สุรินทร์ |
| สุรินทร์ | ศรีสะเกษ | ศรีสะเกษ |
| ชัยภูมิ | พทูลุง | มหาสารคาม |

เรียงตามจำนวนประชากรในเขตเทศบาลรวมทั้งจังหวัด

| 2546 | 2549 | 2553 |
|-----------------|-----------------|---------------|
| สระบุรี | เชียงราย | นครศรีธรรมราช |
| ลำปาง | ลำปาง | ระยอง |
| ระยอง | สระบุรี | กาฬสินธุ์ |
| เชียงราย | นครสวรรค์ | ลำปาง |
| นครปฐม | บุรีรัมย์ | นครปฐม |
| บุรีรัมย์ | กาฬสินธุ์ | ร้อยเอ็ด |
| กาฬสินธุ์ | นครปฐม | ภูเก็ต |
| สมุทรสาคร | สมุทรสาคร | สระบุรี |
| นราธิวาส | หนองคาย | สมุทรสาคร |
| หนองคาย | นราธิวาส | จันทบุรี |
| กาญจนบุรี | ประจวบคีรีขันธ์ | กาญจนบุรี |
| เพชรบุรี | กาญจนบุรี | พะเยา |
| ชัยภูมิ | เพชรบุรี | หนองคาย |
| ร้อยเอ็ด | ชัยภูมิ | นครสวรรค์ |
| จันทบุรี | ร้อยเอ็ด | สกลนคร |
| ประจวบคีรีขันธ์ | พิษณุโลก | ลพบุรี |

ตารางผนวกที่ 4 (ต่อ)

เรียงตามจำนวนประชากรรวม

| อันดับ | 2546 | 2549 | 2553 |
|--------|-----------------|------------|------------|
| 33 | พระนครศรีอยุธยา | ลพบุรี | ลพบุรี |
| 34 | ปทุมธานี | กำแพงเพชร | นราธิวาส |
| 35 | นครพนม | นราธิวาส | กำแพงเพชร |
| 36 | นราธิวาส | นครพนม | นครพนม |
| 37 | ฉะเชิงเทรา | ฉะเชิงเทรา | ฉะเชิงเทรา |
| 38 | ปัตตานี | ปัตตานี | ปัตตานี |
| 39 | สระบุรี | เลย | ระยอง |
| 40 | เลย | สระบุรี | เลย |
| 41 | สุโขทัย | สุโขทัย | ตรัง |
| 42 | ตรัง | ตรัง | สระบุรี |
| 43 | พิจิตร | ระยอง | สุโขทัย |
| 44 | ระยอง | พิจิตร | พิจิตร |
| 45 | ยโสธร | ยโสธร | สระแก้ว |
| 46 | สระแก้ว | สระแก้ว | ยโสธร |
| 47 | จันทบุรี | ตาก | ตาก |
| 48 | พทุล่ง | พทุล่ง | จันทบุรี |

เรียงตามจำนวนประชากรใน the provincial's largest agglomeration

| 2546 | 2549 | 2553 |
|-------------|-------------|-------------|
| อุดรดิตถ์ | กาฬสินธุ์ | ฉะเชิงเทรา |
| พทุล่ง | ชัยภูมิ | จันทบุรี |
| กาญจนบุรี | กำแพงเพชร | ชัยภูมิ |
| กาฬสินธุ์ | อุดรดิตถ์ | พทุล่ง |
| กำแพงเพชร | มุกดาหาร | กำแพงเพชร |
| ร้อยเอ็ด | ร้อยเอ็ด | กาฬสินธุ์ |
| มุกดาหาร | ตาก | ตาก |
| สมุทรสงคราม | ชุมพร | ร้อยเอ็ด |
| ชุมพร | กาญจนบุรี | ลำพูน |
| ลพบุรี | เพชรบุรี | สุโขทัย |
| นครพนม | สมุทรสงคราม | ชุมพร |
| เพชรบุรี | บุรีรัมย์ | มุกดาหาร |
| บุรีรัมย์ | นครพนม | เพชรบุรี |
| ตาก | สุพรรณบุรี | พะเยา |
| สุพรรณบุรี | ลพบุรี | สมุทรสงคราม |
| อำนาจเจริญ | อำนาจเจริญ | บุรีรัมย์ |

เรียงตามจำนวนประชากรในเขตเทศบาลรวมทั้งจังหวัด

| 2546 | 2549 | 2553 |
|-------------|------------|-----------------|
| พิษณุโลก | สกลนคร | สุพรรณบุรี |
| เพชรบูรณ์ | เพชรบูรณ์ | กำแพงเพชร |
| สกลนคร | จันทบุรี | เพชรบูรณ์ |
| สุพรรณบุรี | ลพบุรี | พิษณุโลก |
| ศรีสะเกษ | สุพรรณบุรี | ลำพูน |
| ฉะเชิงเทรา | ศรีสะเกษ | ศรีสะเกษ |
| ตรัง | ภูเก็ต | นราธิวาส |
| ภูเก็ต | ฉะเชิงเทรา | ประจวบคีรีขันธ์ |
| ปัตตานี | ปัตตานี | เพชรบุรี |
| ยะลา | ตรัง | อุดรดิตถ์ |
| พิจิตร | ตาก | เลย |
| ลพบุรี | สุโขทัย | ฉะเชิงเทรา |
| สุโขทัย | พะเยา | ชัยภูมิ |
| ตาก | ยะลา | พิจิตร |
| พะเยา | ลำพูน | ยะลา |
| หนองบัวลำภู | พิจิตร | สุโขทัย |

ตารางผนวกที่ 4 (ต่อ)

เรียงตามจำนวนประชากรรวม

| อันดับ | 2546 | 2549 | 2553 |
|--------|-----------------|-----------------|-----------------|
| 49 | พะเยา | จันทบุรี | พุกูลง |
| 50 | หนองบัวลำภู | หนองบัวลำภู | ประจวบคีรีขันธ์ |
| 51 | ตาก | ประจวบคีรีขันธ์ | หนองบัวลำภู |
| 52 | ประจวบคีรีขันธ์ | พะเยา | สมุทรสาคร |
| 53 | แพร่ | ชุมพร | ชุมพร |
| 54 | น่าน | น่าน | ยะลา |
| 55 | อุดรดิตถ์ | แพร่ | พะเยา |
| 56 | ชุมพร | ยะลา | น่าน |
| 57 | ยะลา | อุดรดิตถ์ | ปราจีนบุรี |
| 58 | เพชรบุรี | สมุทรสาคร | เพชรบุรี |
| 59 | ปราจีนบุรี | เพชรบุรี | อุดรดิตถ์ |
| 60 | สมุทรสาคร | ปราจีนบุรี | แพร่ |
| 61 | ลำพูน | ลำพูน | กระบี่ |
| 62 | กระบี่ | กระบี่ | ลำพูน |
| 63 | อำนาจเจริญ | อำนาจเจริญ | อำนาจเจริญ |
| 64 | ชัยนาท | ชัยนาท | ภูเก็ต |

เรียงตามจำนวนประชากรใน the provincial's largest agglomeration

| 2546 | 2549 | 2553 |
|-------------|-------------|-------------|
| พิจิตร | กระบี่ | กระบี่ |
| เพชรบูรณ์ | พิจิตร | นครพนม |
| กระบี่ | เพชรบูรณ์ | สุพรรณบุรี |
| เลย | เลย | อำนาจเจริญ |
| ยโสธร | สตูล | พิจิตร |
| สตูล | ยโสธร | สตูล |
| น่าน | หนองบัวลำภู | เพชรบูรณ์ |
| หนองบัวลำภู | น่าน | หนองบัวลำภู |
| ปราจีนบุรี | ปราจีนบุรี | เลย |
| สิงห์บุรี | สิงห์บุรี | ยโสธร |
| พะเยา | พะเยา | น่าน |
| แพร่ | แพร่ | ปราจีนบุรี |
| อุทัยธานี | อุทัยธานี | สิงห์บุรี |
| สุโขทัย | นครนายก | สระแก้ว |
| นครนายก | สุโขทัย | แพร่ |
| สระแก้ว | สระแก้ว | นครนายก |

เรียงตามจำนวนประชากรในเขตเทศบาลรวมทั้งจังหวัด

| 2546 | 2549 | 2553 |
|------------|-------------|-------------|
| มหาสารคาม | อุดรดิตถ์ | แพร่ |
| อุดรดิตถ์ | หนองบัวลำภู | ปัตตานี |
| สุรินทร์ | กำแพงเพชร | ตาก |
| แพร่ | มหาสารคาม | ตรัง |
| กำแพงเพชร | ชุมพร | พุกูลง |
| ลำพูน | แพร่ | มหาสารคาม |
| นครพนม | เลย | หนองบัวลำภู |
| เลย | สุรินทร์ | ชัยนาท |
| ชุมพร | นครพนม | ชุมพร |
| อ่างทอง | อ่างทอง | สุรินทร์ |
| พุกูลง | พุกูลง | นครพนม |
| สระแก้ว | สระแก้ว | สระแก้ว |
| ปราจีนบุรี | ปราจีนบุรี | อ่างทอง |
| สิงห์บุรี | อำนาจเจริญ | มุกดาหาร |
| น่าน | สิงห์บุรี | อำนาจเจริญ |
| ยโสธร | น่าน | กระบี่ |

ตารางผนวกที่ 4 (ต่อ)

เรียงตามจำนวนประชากรรวม

| อันดับ | 2546 | 2549 | 2553 |
|--------|-------------|-------------|-------------|
| 65 | อุทัยธานี | มุกดาหาร | มุกดาหาร |
| 66 | มุกดาหาร | อุทัยธานี | ชัยนาท |
| 67 | อ่างทอง | ภูเก็ต | อุทัยธานี |
| 68 | ภูเก็ต | อ่างทอง | สตูล |
| 69 | สตูล | สตูล | อ่างทอง |
| 70 | นครนายก | แม่ฮ่องสอน | พังงา |
| 71 | พังงา | นครนายก | นครนายก |
| 72 | แม่ฮ่องสอน | พังงา | แม่ฮ่องสอน |
| 73 | ตราด | ตราด | ตราด |
| 74 | สิงห์บุรี | สิงห์บุรี | สิงห์บุรี |
| 75 | สมุทรสงคราม | สมุทรสงคราม | สมุทรสงคราม |
| 76 | ระนอง | ระนอง | ระนอง |

เรียงตามจำนวนประชากรใน the provincial's largest agglomeration

| 2546 | 2549 | 2553 |
|------------|------------|------------|
| ชัยนาท | ระนอง | ระนอง |
| ตราด | ชัยนาท | อุทัยธานี |
| ระนอง | ลำพูน | อ่างทอง |
| ลำพูน | อ่างทอง | ชัยนาท |
| อ่างทอง | ตราด | ตราด |
| พังงา | พังงา | พังงา |
| แม่ฮ่องสอน | แม่ฮ่องสอน | แม่ฮ่องสอน |

ความหมายของสี

| |
|--------------------|
| ตะวันออกเฉียงเหนือ |
| กลาง |
| ใต้ |
| เหนือ |
| ตะวันออก |
| ตะวันตก |

เรียงตามจำนวนประชากรในเขตเทศบาลรวมทั้งจังหวัด

| 2546 | 2549 | 2553 |
|-------------|-------------|-------------|
| อำนาจเจริญ | อุทัยธานี | ปราจีนบุรี |
| กระบี่ | กระบี่ | สตูล |
| อุทัยธานี | มุกดาหาร | อุทัยธานี |
| ตราด | ยโสธร | น่าน |
| มุกดาหาร | ตราด | สิงห์บุรี |
| สมุทรสงคราม | สมุทรสงคราม | ตราด |
| ชัยนาท | สตูล | ยโสธร |
| สตูล | ชัยนาท | สมุทรสงคราม |
| พังงา | พังงา | พังงา |
| นครนายก | ระนอง | ระนอง |
| ระนอง | นครนายก | นครนายก |
| แม่ฮ่องสอน | แม่ฮ่องสอน | แม่ฮ่องสอน |

ตารางผนวกที่ 5 การเรียงลำดับของพื้นที่ที่มีการรวมตัวของประชากรเป็นกลุ่มก้อนที่ใหญ่ที่สุดในแต่ละจังหวัด
แยกตามรายภาค ระหว่างปี 2546 2549 และ 2553 (ข้อมูล ณ เดือนธันวาคม พ.ศ. 2553)

| ภาคกลาง | 2546 | | 2549 | | 2553 |
|-------------------|-----------|-----------------|-----------|-----------------|-----------|
| 1 กทม.และปริมณฑล | 7,080,067 | กทม.และปริมณฑล | 6,953,621 | กทม.และปริมณฑล | 7,165,794 |
| 2 พระนครศรีอยุธยา | 80,102 | พระนครศรีอยุธยา | 74,273 | พระนครศรีอยุธยา | 74,229 |
| 3 สระบุรี | 65,149 | สระบุรี | 62,712 | ลพบุรี | 67,958 |
| 4 ลพบุรี | 30,608 | ลพบุรี | 26,500 | สระบุรี | 63,554 |
| 5 สิงห์บุรี | 20,606 | สิงห์บุรี | 19,470 | สิงห์บุรี | 18,436 |
| 6 ชัยนาท | 15,752 | ชัยนาท | 14,469 | ชัยนาท | 13,544 |
| 7 อ่างทอง | 13,113 | อ่างทอง | 13,738 | อ่างทอง | 14,383 |
| ภาคตะวันออก | | | | | |
| 1 ชลบุรี | 175,494 | ชลบุรี | 178,091 | ชลบุรี | 180,743 |
| 2 ระยอง | 57,915 | ระยอง | 55,269 | ระยอง | 78,903 |
| 3 จันทบุรี | 57,845 | จันทบุรี | 41,687 | ฉะเชิงเทรา | 39,355 |
| 4 ฉะเชิงเทรา | 43,053 | ฉะเชิงเทรา | 39,572 | จันทบุรี | 39,178 |
| 5 ปราจีนบุรี | 21,128 | ปราจีนบุรี | 19,927 | ปราจีนบุรี | 18,504 |
| 6 นครนายก | 18,369 | นครนายก | 17,385 | สระแก้ว | 17,504 |
| 7 สระแก้ว | 16,358 | สระแก้ว | 16,894 | นครนายก | 16,727 |
| 8 ตราด | 15,341 | ตราด | 11,458 | ตราด | 10,571 |
| ภาคเหนือ | | | | | |
| 1 เชียงใหม่ | 167,616 | เชียงใหม่ | 166,057 | เชียงใหม่ | 219,752 |
| 2 ลำปาง | 146,729 | ลำปาง | 142,031 | ลำปาง | 139,794 |
| 3 นครสวรรค์ | 96,481 | นครสวรรค์ | 93,141 | นครสวรรค์ | 89,682 |
| 4 พิษณุโลก | 83,956 | พิษณุโลก | 79,535 | พิษณุโลก | 82,755 |
| 5 เชียงราย | 71,328 | เชียงราย | 69,338 | เชียงราย | 78,204 |
| 6 อุตรดิตถ์ | 42,442 | อุตรดิตถ์ | 35,842 | อุตรดิตถ์ | 47,977 |

ตารางผนวกที่ 5 (ต่อ)

| ภาคเหนือ | | 2546 | | 2549 | | 2553 |
|-----------------------|-------------------|---------|-------------------|---------|-------------------|---------|
| 7 | กำแพงเพชร | 38,517 | กำแพงเพชร | 37,335 | กำแพงเพชร | 36,654 |
| 8 | ตาก (เมืองแม่สอด) | 28,606 | ตาก (เมืองแม่สอด) | 34,017 | ตาก (เมืองแม่สอด) | 35,365 |
| 9 | พิจิตร | 25,104 | พิจิตร | 23,709 | ลำพูน | 34,095 |
| 10 | เพชรบูรณ์ | 24,872 | เพชรบูรณ์ | 23,427 | สุโขทัย | 33,483 |
| 11 | น่าน | 21,650 | น่าน | 20,334 | พะเยา | 30,574 |
| 12 | พะเยา | 19,663 | พะเยา | 18,976 | พิจิตร | 23,141 |
| 13 | แพร่ | 19,200 | แพร่ | 17,834 | เพชรบูรณ์ | 22,622 |
| 14 | อุทัยธานี | 18,677 | อุทัยธานี | 17,392 | น่าน | 19,684 |
| 15 | สุโขทัย | 18,555 | สุโขทัย | 17,171 | แพร่ | 17,355 |
| 16 | ลำพูน | 14,886 | ลำพูน | 14,030 | อุทัยธานี | 16,264 |
| 17 | แม่ฮ่องสอน | 6,861 | แม่ฮ่องสอน | 6,308 | แม่ฮ่องสอน | 6,534 |
| ภาคตะวันออกเฉียงเหนือ | | | | | | |
| 1 | อุดรธานี | 202,956 | อุดรธานี | 195,729 | นครราชสีมา | 221,042 |
| 2 | นครราชสีมา | 173,123 | นครราชสีมา | 191,502 | อุดรธานี | 194,637 |
| 3 | ขอนแก่น | 130,044 | ขอนแก่น | 120,957 | อุบลราชธานี | 131,579 |
| 4 | อุบลราชธานี | 111,809 | อุบลราชธานี | 92,261 | ขอนแก่น | 113,754 |
| 5 | สกลนคร | 54,026 | สกลนคร | 53,993 | หนองคาย | 54,524 |
| 6 | หนองคาย | 48,578 | หนองคาย | 47,858 | สกลนคร | 53,877 |
| 7 | มหาสารคาม | 44,849 | สุรินทร์ | 40,202 | สุรินทร์ | 40,169 |
| 8 | ศรีสะเกษ | 44,038 | มหาสารคาม | 39,977 | ศรีสะเกษ | 40,042 |
| 9 | สุรินทร์ | 42,748 | ศรีสะเกษ | 39,426 | มหาสารคาม | 39,789 |
| 10 | ชัยภูมิ | 42,449 | กาฬสินธุ์ | 37,653 | ชัยภูมิ | 37,510 |
| 11 | กาฬสินธุ์ | 38,839 | ชัยภูมิ | 37,490 | กาฬสินธุ์ | 36,138 |
| 12 | ร้อยเอ็ด | 36,125 | มุกดาหาร | 34,418 | ร้อยเอ็ด | 34,557 |

ตารางผนวกที่ 5 (ต่อ)

| ภาคตะวันออกเฉียงเหนือ | 2546 | | 2549 | | 2553 | |
|-----------------------|----------------------|---------|----------------------|---------|----------------------|---------|
| 13 | มุกดาหาร | 35,823 | ร้อยเอ็ด | 34,229 | มุกดาหาร | 33,182 |
| 14 | นครพนม | 30,201 | บุรีรัมย์ | 28,319 | บุรีรัมย์ | 28,121 |
| 15 | บุรีรัมย์ | 29,166 | นครพนม | 27,591 | นครพนม | 27,018 |
| 16 | อำนาจเจริญ | 27,091 | อำนาจเจริญ | 25,971 | อำนาจเจริญ | 26,410 |
| 17 | เลย | 23,519 | เลย | 22,587 | เลย | 21,343 |
| 18 | ยโสธร | 22,268 | ยโสธร | 21,012 | หนองบัวลำภู | 21,371 |
| 19 | หนองบัวลำภู | 21,357 | หนองบัวลำภู | 20,840 | ยโสธร | 20,675 |
| ภาคใต้ | | | | | | |
| 1 | สงขลา (เมืองหาดใหญ่) | 177,550 | สงขลา (เมืองหาดใหญ่) | 281,048 | สงขลา (เมืองหาดใหญ่) | 299,510 |
| 2 | สุราษฎร์ธานี | 117,951 | สุราษฎร์ธานี | 137,198 | ภูเก็ต | 174,082 |
| 3 | นครศรีธรรมราช | 106,078 | นครศรีธรรมราช | 106,649 | สุราษฎร์ธานี | 139,600 |
| 4 | ภูเก็ต | 75,249 | ภูเก็ต | 74,218 | นครศรีธรรมราช | 108,907 |
| 5 | ยะลา | 74,069 | ยะลา | 64,684 | ยะลา | 90,617 |
| 6 | ตรัง | 65,431 | ตรัง | 60,067 | ตรัง | 61,019 |
| 7 | ปัตตานี | 47,320 | ปัตตานี | 43,432 | ชุมพร | 33,371 |
| 8 | นราธิวาส | 43,108 | นราธิวาส | 40,228 | กระบี่ | 27,333 |
| 9 | พัทลุง | 40,989 | พัทลุง | 38,285 | ปัตตานี | 43,781 |
| 10 | ชุมพร | 34,129 | ชุมพร | 33,623 | นราธิวาส | 40,293 |
| 11 | กระบี่ | 24,733 | กระบี่ | 25,496 | พัทลุง | 37,175 |
| 12 | สตูล | 22,053 | สตูล | 21,862 | สตูล | 22,955 |
| 13 | ระนอง | 14,958 | ระนอง | 16,214 | ระนอง | 16,530 |
| 14 | พังงา | 9,418 | พังงา | 9,734 | พังงา | 9,995 |

ตารางผนวกที่ 5 (ต่อ)

| | | | | | |
|-------------------------|--------|-----------------------|--------|-----------------------|--------|
| ภาคตะวันตก | 2546 | | 2549 | | 2553 |
| 1 ราชบุรี | 82,746 | ราชบุรี | 77,202 | ราชบุรี | 80,084 |
| 2 ประจวบฯ (เมืองหัวหิน) | 44,587 | ประจวบฯ (เมืองหัวหิน) | 50,580 | ประจวบฯ (เมืองหัวหิน) | 55,727 |
| 3 กาญจนบุรี | 38,978 | กาญจนบุรี | 31,327 | กาญจนบุรี | 53,379 |
| 4 สมุทรสงคราม | 35,168 | เพชรบุรี (เมืองชะอำ) | 30,734 | เพชรบุรี (เมืองชะอำ) | 32,895 |
| 5 เพชรบุรี (เมืองชะอำ) | 29,549 | สมุทรสงคราม | 30,734 | สมุทรสงคราม | 29,300 |
| 6 สุพรรณบุรี | 27,936 | สุพรรณบุรี | 26,656 | สุพรรณบุรี | 26,469 |

ที่มา สรุปลข้อมูลจากสถิติประชากรและบ้าน ของกรมการปกครอง กระทรวงมหาดไทย

<http://stat.bora.dopa.go.th/xstat/popyear.html>, 15 มกราคม 2554

ตารางผนวกที่ 6 สภาวะการเป็นเอกนครของประเทศไทย: ศึกษาจากจำนวนประชากรใน the provincial's largest urban agglomeration (ณ เดือนธันวาคม 2553)

| ลำดับ | 2546 | | | 2549 | | | 2553 | | | |
|-------|-----------------|--------------|------------------|-----------------|--------------|------------------|---------------|--------------|------------------|---------------------------|
| | จังหวัด | จำนวนประชากร | Index of primacy | จังหวัด | จำนวนประชากร | Index of primacy | จังหวัด | จำนวนประชากร | Index of primacy | ประชากรตาม Rank-size rule |
| 1 | กทม.ปริมณฑล | 7,080,067 | | กทม.ปริมณฑล | 6,953,621 | | กทม.ปริมณฑล | 7,165,794 | | 7,165,794 |
| 2 | อุดรธานี | 202,956 | 34.9 | สงขลา | 281,048 | 24.7 | สงขลา | 299,510 | 23.9 | 3,582,897 |
| 3 | สงขลา | 177,550 | 39.9 | อุดรธานี | 195,729 | 35.5 | นครราชสีมา | 221,042 | 32.4 | 2,388,598 |
| 4 | ชลบุรี | 175,494 | 40.3 | นครราชสีมา | 191,502 | 36.3 | เชียงใหม่ | 219,752 | 32.6 | 1,791,449 |
| 5 | นครราชสีมา | 173,123 | 40.9 | ชลบุรี | 178,091 | 39.0 | อุดรธานี | 194,637 | 36.8 | 1,433,159 |
| 6 | เชียงใหม่ | 167,616 | 42.2 | เชียงใหม่ | 166,057 | 41.9 | ชลบุรี | 180,743 | 39.6 | 1,194,299 |
| 7 | ลำปาง | 146,729 | 48.3 | ลำปาง | 142,031 | 49.0 | ภูเก็ต | 174,082 | 41.2 | 1,023,685 |
| 8 | ขอนแก่น | 130,044 | 54.4 | สุราษฎร์ธานี | 137,198 | 50.7 | ลำปาง | 139,794 | 51.3 | 895,724 |
| 9 | สุราษฎร์ธานี | 117,951 | 60.0 | ขอนแก่น | 120,957 | 57.5 | สุราษฎร์ธานี | 139,600 | 51.3 | 796,199 |
| 10 | อุบลราชธานี | 111,809 | 63.3 | นครศรีธรรมราช | 106,649 | 65.2 | อุบลราชธานี | 131,579 | 54.5 | 716,579 |
| 11 | นครศรีธรรมราช | 106,078 | 66.7 | นครสวรรค์ | 93,141 | 74.7 | ขอนแก่น | 113,754 | 63.0 | 651,436 |
| 12 | นครสวรรค์ | 96,481 | 73.4 | อุบลราชธานี | 92,261 | 75.4 | นครศรีธรรมราช | 108,907 | 65.8 | 597,150 |
| 13 | พิษณุโลก | 83,956 | 84.3 | พิษณุโลก | 79,535 | 87.4 | ยะลา | 90,617 | 79.1 | 551,215 |
| 14 | ราชบุรี | 82,746 | 85.6 | ราชบุรี | 77,202 | 90.1 | นครสวรรค์ | 89,682 | 79.9 | 511,842 |
| 15 | พระนครศรีอยุธยา | 80,102 | 88.4 | พระนครศรีอยุธยา | 74,273 | 93.6 | พิษณุโลก | 82,755 | 86.6 | 477,720 |
| 16 | ภูเก็ต | 75,249 | 94.1 | ภูเก็ต | 74,218 | 93.7 | ราชบุรี | 80,084 | 89.5 | 447,862 |
| 17 | ยะลา | 74,069 | 95.6 | เชียงราย | 69,338 | 100.3 | ระยอง | 78,903 | 90.8 | 421,517 |
| 18 | เชียงราย | 71,328 | 99.3 | ยะลา | 64,684 | 107.5 | เชียงราย | 78,204 | 91.6 | 398,100 |

ตารางผนวกที่ 6 (ต่อ)

| ลำดับ | 2546 | | | 2549 | | | 2553 | | | |
|-------|-----------------|--------------|------------------|-----------------|--------------|------------------|-----------------|--------------|------------------|---------------------------|
| | จังหวัด | จำนวนประชากร | Index of primacy | จังหวัด | จำนวนประชากร | Index of primacy | จังหวัด | จำนวนประชากร | Index of primacy | ประชากรตาม Rank-size rule |
| 19 | ตรัง | 65,431 | 108.2 | สระบุรี | 62,712 | 110.9 | พระนครศรีอยุธยา | 74,229 | 96.5 | 377,147 |
| 20 | สระบุรี | 65,149 | 108.7 | ตรัง | 60,067 | 115.8 | ลพบุรี | 67,958 | 105.4 | 358,290 |
| 21 | ระยอง | 57,915 | 122.2 | ระยอง | 55,269 | 125.8 | สระบุรี | 63,554 | 112.8 | 341,228 |
| 22 | จันทบุรี | 57,845 | 122.4 | สกลนคร | 53,993 | 128.8 | ตรัง | 61,019 | 117.4 | 325,718 |
| 23 | สกลนคร | 54,026 | 131.0 | ประจวบคีรีขันธ์ | 50,580 | 137.5 | ประจวบคีรีขันธ์ | 55,727 | 128.6 | 311,556 |
| 24 | หนองคาย | 48,578 | 145.7 | หนองคาย | 47,858 | 145.3 | หนองคาย | 54,524 | 131.4 | 298,575 |
| 25 | ปัตตานี | 47,320 | 149.6 | ปัตตานี | 43,432 | 160.1 | สกลนคร | 53,877 | 133.0 | 286,632 |
| 26 | มหาสารคาม | 44,849 | 157.9 | จันทบุรี | 41,687 | 166.8 | กาญจนบุรี | 53,379 | 134.2 | 275,607 |
| 27 | ประจวบคีรีขันธ์ | 44,587 | 158.8 | นราธิวาส | 40,228 | 172.9 | อุตรดิตถ์ | 47,977 | 149.4 | 265,400 |
| 28 | ศรีสะเกษ | 44,038 | 160.8 | สุรินทร์ | 40,202 | 173.0 | ปัตตานี | 43,781 | 163.7 | 255,921 |
| 29 | นราธิวาส | 43,108 | 164.2 | มหาสารคาม | 39,977 | 173.9 | นราธิวาส | 40,293 | 177.8 | 247,096 |
| 30 | ฉะเชิงเทรา | 43,053 | 164.5 | ฉะเชิงเทรา | 39,572 | 175.7 | สุรินทร์ | 40,169 | 178.4 | 238,860 |
| 31 | สุรินทร์ | 42,748 | 165.6 | ศรีสะเกษ | 39,426 | 176.4 | ศรีสะเกษ | 40,042 | 179.0 | 231,155 |
| 32 | ชัยภูมิ | 42,449 | 166.8 | พุกหลวง | 38,285 | 181.6 | มหาสารคาม | 39,789 | 180.1 | 223,931 |
| 33 | อุตรดิตถ์ | 42,442 | 166.8 | กาฬสินธุ์ | 37,653 | 184.7 | ฉะเชิงเทรา | 39,355 | 182.1 | 217,145 |
| 34 | พุกหลวง | 40,989 | 172.7 | ชัยภูมิ | 37,490 | 185.5 | จันทบุรี | 39,178 | 182.9 | 210,759 |
| 35 | กาญจนบุรี | 38,978 | 181.6 | กำแพงเพชร | 37,335 | 186.2 | ชัยภูมิ | 37,510 | 191.0 | 204,737 |
| 36 | กาฬสินธุ์ | 38,839 | 182.3 | อุตรดิตถ์ | 35,842 | 194.0 | พุกหลวง | 37,175 | 192.8 | 199,050 |

ตารางผนวกที่ 6 (ต่อ)

| ลำดับ | 2546 | | | 2549 | | | 2553 | | | |
|-------|-------------|--------------|------------------|-------------|--------------|------------------|-------------|--------------|------------------|---------------------------|
| | จังหวัด | จำนวนประชากร | Index of primacy | จังหวัด | จำนวนประชากร | Index of primacy | จังหวัด | จำนวนประชากร | Index of primacy | ประชากรตาม Rank-size rule |
| 37 | กำแพงเพชร | 38,517 | 183.8 | มุกดาหาร | 34,418 | 202.0 | กำแพงเพชร | 36,654 | 195.5 | 193,670 |
| 38 | ร้อยเอ็ด | 36,125 | 196.0 | ร้อยเอ็ด | 34,229 | 203.1 | กาฬสินธุ์ | 36,138 | 198.3 | 188,574 |
| 39 | มุกดาหาร | 35,823 | 197.6 | ตาก | 34,017 | 204.4 | ตาก | 35,365 | 202.6 | 183,738 |
| 40 | สมุทรสงคราม | 35,168 | 201.3 | ชุมพร | 33,623 | 206.8 | ร้อยเอ็ด | 34,557 | 207.4 | 179,145 |
| 41 | ชุมพร | 34,129 | 207.5 | กาญจนบุรี | 31,327 | 222.0 | ลำพูน | 34,095 | 210.2 | 174,775 |
| 42 | ลพบุรี | 30,608 | 231.3 | เพชรบุรี | 30,734 | 226.3 | สุโขทัย | 33,483 | 214.0 | 170,614 |
| 43 | นครพนม | 30,201 | 234.4 | สมุทรสงคราม | 30,734 | 226.3 | ชุมพร | 33,371 | 214.7 | 166,646 |
| 44 | เพชรบุรี | 29,549 | 239.6 | บุรีรัมย์ | 28,319 | 245.5 | มุกดาหาร | 33,182 | 216.0 | 162,859 |
| 45 | บุรีรัมย์ | 29,166 | 242.8 | นครพนม | 27,591 | 252.0 | เพชรบุรี | 32,895 | 217.8 | 159,240 |
| 46 | ตาก | 28,606 | 247.5 | สุพรรณบุรี | 26,656 | 260.9 | พะเยา | 30,574 | 234.4 | 155,778 |
| 47 | สุพรรณบุรี | 27,936 | 253.4 | ลพบุรี | 26,500 | 262.4 | สมุทรสงคราม | 29,300 | 244.6 | 152,464 |
| 48 | อำนาจเจริญ | 27,091 | 261.3 | อำนาจเจริญ | 25,971 | 267.7 | บุรีรัมย์ | 28,121 | 254.8 | 149,287 |
| 49 | พิจิตร | 25,104 | 282.0 | กระบี่ | 25,496 | 272.7 | กระบี่ | 27,333 | 262.2 | 146,241 |
| 50 | เพชรบูรณ์ | 24,872 | 284.7 | พิจิตร | 23,709 | 293.3 | นครพนม | 27,018 | 265.2 | 143,316 |
| 51 | กระบี่ | 24,733 | 286.3 | เพชรบูรณ์ | 23,427 | 296.8 | สุพรรณบุรี | 26,469 | 270.7 | 140,506 |
| 52 | เลย | 23,519 | 301.0 | เลย | 22,587 | 307.9 | อำนาจเจริญ | 26,410 | 271.3 | 137,804 |
| 53 | ยโสธร | 22,268 | 317.9 | สตูล | 21,862 | 318.1 | พิจิตร | 23,141 | 309.7 | 135,204 |

ตารางผนวกที่ 6 (ต่อ)

| ลำดับ | 2546 | | | 2549 | | | 2553 | | | |
|-------|-------------|--------------|------------------|-------------|--------------|------------------|-------------|--------------|------------------|---------------------------|
| | จังหวัด | จำนวนประชากร | Index of primacy | จังหวัด | จำนวนประชากร | Index of primacy | จังหวัด | จำนวนประชากร | Index of primacy | ประชากรตาม Rank-size rule |
| 54 | สตูล | 22,053 | 321.0 | ยโสธร | 21,012 | 330.9 | สตูล | 22,955 | 312.2 | 132,700 |
| 55 | น่าน | 21,650 | 327.0 | หนองบัวลำภู | 20,840 | 333.7 | เพชรบูรณ์ | 22,622 | 316.8 | 130,287 |
| 56 | หนองบัวลำภู | 21,357 | 331.5 | น่าน | 20,334 | 342.0 | หนองบัวลำภู | 21,371 | 335.3 | 127,961 |
| 57 | ปราจีนบุรี | 21,128 | 335.1 | ปราจีนบุรี | 19,927 | 349.0 | เลย | 21,343 | 335.7 | 125,716 |
| 58 | สิงห์บุรี | 20,606 | 343.6 | สิงห์บุรี | 19,470 | 357.1 | ยโสธร | 20,675 | 346.6 | 123,548 |
| 59 | พะเยา | 19,663 | 360.1 | พะเยา | 18,976 | 366.4 | น่าน | 19,684 | 364.0 | 121,454 |
| 60 | แพร่ | 19,200 | 368.8 | แพร่ | 17,834 | 389.9 | ปราจีนบุรี | 18,504 | 387.3 | 119,430 |
| 61 | อุทัยธานี | 18,677 | 379.1 | อุทัยธานี | 17,392 | 399.8 | สิงห์บุรี | 18,436 | 388.7 | 117,472 |
| 62 | สุโขทัย | 18,555 | 381.6 | นครนายก | 17,385 | 400.0 | สระแก้ว | 17,504 | 409.4 | 115,577 |
| 63 | นครนายก | 18,369 | 385.4 | สุโขทัย | 17,171 | 405.0 | แพร่ | 17,355 | 412.9 | 113,743 |
| 64 | สระแก้ว | 16,358 | 432.8 | สระแก้ว | 16,894 | 411.6 | นครนายก | 16,727 | 428.4 | 111,966 |
| 65 | ชัยนาท | 15,752 | 449.5 | ระนอง | 16,214 | 428.9 | ระนอง | 16,530 | 433.5 | 110,243 |
| 66 | ตราด | 15,341 | 461.5 | ชัยนาท | 14,469 | 480.6 | อุทัยธานี | 16,264 | 440.6 | 108,573 |
| 67 | ระนอง | 14,958 | 473.3 | ลำพูน | 14,030 | 495.6 | อ่างทอง | 14,383 | 498.2 | 106,952 |
| 68 | ลำพูน | 14,886 | 475.6 | อ่างทอง | 13,738 | 506.2 | ชัยนาท | 13,544 | 529.1 | 105,379 |
| 69 | อ่างทอง | 13,113 | 539.9 | ตราด | 11,458 | 606.9 | ตราด | 10,571 | 677.9 | 103,852 |
| 70 | พังงา | 9,418 | 751.8 | พังงา | 9,734 | 714.4 | พังงา | 9,995 | 716.9 | 102,368 |
| 71 | แม่ฮ่องสอน | 6,861 | 1,031.9 | แม่ฮ่องสอน | 6,308 | 1,102.3 | แม่ฮ่องสอน | 6,534 | 1,096.7 | 100,927 |

ตารางผนวกที่ 7 สมดุลของการกระจายตัวของประชากรในเมืองใหญ่ระดับภาค: ศึกษาจากจำนวนประชากรใน the provincial's largest urban agglomeration
ระหว่างปี 2546 2549 และ 2553 (ข้อมูล ณ เดือนธันวาคม พ.ศ. 2553)

| | 2546 | | | 2549 | | | 2553 | | |
|-------------|-----------------|-----------|------------------|-----------------|-----------|------------------|-----------------|-----------|------------------|
| | จังหวัด | ประชากร | Index of primacy | จังหวัด | ประชากร | Index of primacy | จังหวัด | ประชากร | Index of primacy |
| ภาคกลาง | | | | | | | | | |
| 1 | กทม.และปริมณฑล | 7,080,067 | | กทม.และปริมณฑล | 6,953,621 | | กทม.และปริมณฑล | 7,165,794 | |
| 2 | พระนครศรีอยุธยา | 80,102 | 88.4 | พระนครศรีอยุธยา | 74,273 | 93.6 | พระนครศรีอยุธยา | 74,229 | 96.5 |
| 3 | สระบุรี | 65,149 | 108.7 | สระบุรี | 62,712 | 110.9 | ลพบุรี | 67,958 | 105.4 |
| 4 | ลพบุรี | 30,608 | 231.3 | ลพบุรี | 26,500 | 262.4 | สระบุรี | 63,554 | 112.8 |
| 5 | สิงห์บุรี | 20,606 | 343.6 | สิงห์บุรี | 19,470 | 357.1 | สิงห์บุรี | 18,436 | 388.7 |
| 6 | ชัยนาท | 15,752 | 449.5 | ชัยนาท | 14,469 | 480.6 | ชัยนาท | 13,544 | 529.1 |
| 7 | อ่างทอง | 13,113 | 539.9 | อ่างทอง | 13,738 | 506.2 | อ่างทอง | 14,383 | 498.2 |
| ภาคตะวันออก | | | | | | | | | |
| 1 | ชลบุรี | 175,494 | | ชลบุรี | 178,091 | | ชลบุรี | 180,743 | |
| 2 | ระยอง | 57,915 | 3.0 | ระยอง | 55,269 | 3.2 | ระยอง | 78,903 | 2.3 |
| 3 | จันทบุรี | 57,845 | 3.0 | จันทบุรี | 41,687 | 4.3 | ฉะเชิงเทรา | 39,355 | 4.6 |
| 4 | ฉะเชิงเทรา | 43,053 | 4.1 | ฉะเชิงเทรา | 39,572 | 4.5 | จันทบุรี | 39,178 | 4.6 |
| 5 | ปราจีนบุรี | 21,128 | 8.3 | ปราจีนบุรี | 19,927 | 8.9 | ปราจีนบุรี | 18,504 | 9.8 |
| 6 | นครนายก | 18,369 | 9.6 | นครนายก | 17,385 | 10.2 | สระแก้ว | 17,504 | 10.3 |

ตารางผนวกที่ 7 (ต่อ)

| | 2546 | | | 2549 | | | 2553 | | |
|----------|-------------------|---------|------------------|-------------------|---------|------------------|-------------------|---------|------------------|
| | จังหวัด | ประชากร | Index of primacy | จังหวัด | ประชากร | Index of primacy | จังหวัด | ประชากร | Index of primacy |
| 7 | สระแก้ว | 16,358 | 10.7 | สระแก้ว | 16,894 | 10.5 | นครนายก | 16,727 | 10.8 |
| 8 | ตราด | 15,341 | 11.4 | ตราด | 11,458 | 15.5 | ตราด | 10,571 | 17.1 |
| ภาคเหนือ | | | | | | | | | |
| 1 | เชียงใหม่ | 167,616 | | เชียงใหม่ | 166,057 | | เชียงใหม่ | 219,752 | |
| 2 | ลำปาง | 146,729 | 1.1 | ลำปาง | 142,031 | 1.2 | ลำปาง | 139,794 | 1.6 |
| 3 | นครสวรรค์ | 96,481 | 1.7 | นครสวรรค์ | 93,141 | 1.8 | นครสวรรค์ | 89,682 | 2.5 |
| 4 | พิษณุโลก | 83,956 | 2.0 | พิษณุโลก | 79,535 | 2.1 | พิษณุโลก | 82,755 | 2.7 |
| 5 | เชียงราย | 71,328 | 2.3 | เชียงราย | 69,338 | 2.4 | เชียงราย | 78,204 | 2.8 |
| 6 | อุตรดิตถ์ | 42,442 | 3.9 | อุตรดิตถ์ | 35,842 | 4.6 | อุตรดิตถ์ | 47,977 | 4.6 |
| 7 | กำแพงเพชร | 38,517 | 4.4 | กำแพงเพชร | 37,335 | 4.4 | กำแพงเพชร | 36,654 | 6.0 |
| 8 | ตาก (เมืองแม่สอด) | 28,606 | 5.9 | ตาก (เมืองแม่สอด) | 34,017 | 4.9 | ตาก (เมืองแม่สอด) | 35,365 | 6.2 |
| 9 | พิจิตร | 25,104 | 6.7 | พิจิตร | 23,709 | 7.0 | ลำพูน | 34,095 | 6.4 |
| 10 | เพชรบูรณ์ | 24,872 | 6.7 | เพชรบูรณ์ | 23,427 | 7.1 | สุโขทัย | 33,483 | 6.6 |
| 11 | น่าน | 21,650 | 7.7 | น่าน | 20,334 | 8.2 | พะเยา | 30,574 | 7.2 |
| 12 | พะเยา | 19,663 | 8.5 | พะเยา | 18,976 | 8.8 | พิจิตร | 23,141 | 9.5 |
| 13 | แพร่ | 19,200 | 8.7 | แพร่ | 17,834 | 9.3 | เพชรบูรณ์ | 22,622 | 9.7 |

ตารางผนวกที่ 7 (ต่อ)

| | 2546 | | | 2549 | | | 2553 | | |
|-----------------------|-------------|---------|------------------|-------------|---------|------------------|-------------|---------|------------------|
| | จังหวัด | ประชากร | Index of primacy | จังหวัด | ประชากร | Index of primacy | จังหวัด | ประชากร | Index of primacy |
| 14 | อุทัยธานี | 18,677 | 9.0 | อุทัยธานี | 17,392 | 9.5 | น่าน | 19,684 | 11.2 |
| 15 | สุโขทัย | 18,555 | 9.0 | สุโขทัย | 17,171 | 9.7 | แพร่ | 17,355 | 12.7 |
| 16 | ลำพูน | 14,886 | 11.3 | ลำพูน | 14,030 | 11.8 | อุทัยธานี | 16,264 | 13.5 |
| 17 | แม่ฮ่องสอน | 6,861 | 24.4 | แม่ฮ่องสอน | 6,308 | 26.3 | แม่ฮ่องสอน | 6,534 | 33.6 |
| ภาคตะวันออกเฉียงเหนือ | | | | | | | | | |
| 1 | อุดรธานี | 202,956 | | อุดรธานี | 195,729 | | นครราชสีมา | 221,042 | |
| 2 | นครราชสีมา | 173,123 | 1.2 | นครราชสีมา | 191,502 | 1.0 | อุดรธานี | 194,637 | 1.1 |
| 3 | ขอนแก่น | 130,044 | 1.6 | ขอนแก่น | 120,957 | 1.6 | อุบลราชธานี | 131,579 | 1.7 |
| 4 | อุบลราชธานี | 111,809 | 1.8 | อุบลราชธานี | 92,261 | 2.1 | ขอนแก่น | 113,754 | 1.9 |
| 5 | สกลนคร | 54,026 | 3.8 | สกลนคร | 53,993 | 3.6 | หนองคาย | 54,524 | 4.1 |
| 6 | หนองคาย | 48,578 | 4.2 | หนองคาย | 47,858 | 4.1 | สกลนคร | 53,877 | 4.1 |
| 7 | มหาสารคาม | 44,849 | 4.5 | สุรินทร์ | 40,202 | 4.9 | สุรินทร์ | 40,169 | 5.5 |
| 8 | ศรีสะเกษ | 44,038 | 4.6 | มหาสารคาม | 39,977 | 4.9 | ศรีสะเกษ | 40,042 | 5.5 |
| 9 | สุรินทร์ | 42,748 | 4.7 | ศรีสะเกษ | 39,426 | 5.0 | มหาสารคาม | 39,789 | 5.6 |
| 10 | ชัยภูมิ | 42,449 | 4.8 | กาฬสินธุ์ | 37,653 | 5.2 | ชัยภูมิ | 37,510 | 5.9 |
| 11 | กาฬสินธุ์ | 38,839 | 5.2 | ชัยภูมิ | 37,490 | 5.2 | กาฬสินธุ์ | 36,138 | 6.1 |

ตารางผนวกที่ 7 (ต่อ)

| | 2546 | | | 2549 | | | 2553 | | |
|--------|----------------------|---------|------------------|----------------------|---------|------------------|----------------------|---------|------------------|
| | จังหวัด | ประชากร | Index of primacy | จังหวัด | ประชากร | Index of primacy | จังหวัด | ประชากร | Index of primacy |
| 12 | ร้อยเอ็ด | 36,125 | 5.6 | มุกดาหาร | 34,418 | 5.7 | ร้อยเอ็ด | 34,557 | 6.4 |
| 13 | มุกดาหาร | 35,823 | 5.7 | ร้อยเอ็ด | 34,229 | 5.7 | มุกดาหาร | 33,182 | 6.7 |
| 14 | นครพนม | 30,201 | 6.7 | บุรีรัมย์ | 28,319 | 6.9 | บุรีรัมย์ | 28,121 | 7.9 |
| 15 | บุรีรัมย์ | 29,166 | 7.0 | นครพนม | 27,591 | 7.1 | นครพนม | 27,018 | 8.2 |
| 16 | อำนาจเจริญ | 27,091 | 7.5 | อำนาจเจริญ | 25,971 | 7.5 | อำนาจเจริญ | 26,410 | 8.4 |
| 17 | เลย | 23,519 | 8.6 | เลย | 22,587 | 8.7 | เลย | 21,343 | 10.4 |
| 18 | ยโสธร | 22,268 | 9.1 | ยโสธร | 21,012 | 9.3 | หนองบัวลำภู | 21,371 | 10.3 |
| 19 | หนองบัวลำภู | 21,357 | 9.5 | หนองบัวลำภู | 20,840 | 9.4 | ยโสธร | 20,675 | 10.7 |
| ภาคใต้ | | | | | | | | | |
| 1 | สงขลา (เมืองหาดใหญ่) | 177,550 | | สงขลา (เมืองหาดใหญ่) | 281,048 | | สงขลา (เมืองหาดใหญ่) | 299,510 | |
| 2 | สุราษฎร์ธานี | 117,951 | 1.5 | สุราษฎร์ธานี | 137,198 | 2.0 | ภูเก็ต | 174,082 | 1.7 |
| 3 | นครศรีธรรมราช | 106,078 | 1.7 | นครศรีธรรมราช | 106,649 | 2.6 | สุราษฎร์ธานี | 139,600 | 2.1 |
| 4 | ภูเก็ต | 75,249 | 2.4 | ภูเก็ต | 74,218 | 3.8 | นครศรีธรรมราช | 108,907 | 2.8 |
| 5 | ยะลา | 74,069 | 2.4 | ยะลา | 64,684 | 4.3 | ยะลา | 90,617 | 3.3 |
| 6 | ตรัง | 65,431 | 2.7 | ตรัง | 60,067 | 4.7 | ตรัง | 61,019 | 4.9 |
| 7 | ปัตตานี | 47,320 | 3.8 | ปัตตานี | 43,432 | 6.5 | ชุมพร | 33,371 | 9.0 |

ตารางผนวกที่ 7 (ต่อ)

| | 2546 | | | 2549 | | | 2553 | | |
|-----------------------|------------------------|---------|------------------|------------------------|---------|------------------|------------------------|---------|------------------|
| | จังหวัด | ประชากร | Index of primacy | จังหวัด | ประชากร | Index of primacy | จังหวัด | ประชากร | Index of primacy |
| 8 | นราธิวาส | 43,108 | 4.1 | นราธิวาส | 40,228 | 7.0 | กระบี่ | 27,333 | 11.0 |
| 9 | พทุลล | 40,989 | 4.3 | พทุลล | 38,285 | 7.3 | ปัตตานี | 43,781 | 6.8 |
| 10 | ชุมพร | 34,129 | 5.2 | ชุมพร | 33,623 | 8.4 | นราธิวาส | 40,293 | 7.4 |
| 11 | กระบี่ | 24,733 | 7.2 | กระบี่ | 25,496 | 11.0 | พทุลล | 37,175 | 8.1 |
| 12 | สตูล | 22,053 | 8.1 | สตูล | 21,862 | 12.9 | สตูล | 22,955 | 13.0 |
| 13 | ระนอง | 14,958 | 11.9 | ระนอง | 16,214 | 17.3 | ระนอง | 16,530 | 18.1 |
| 14 | พังงา | 9,418 | 18.9 | พังงา | 9,734 | 28.9 | พังงา | 9,995 | 30.0 |
| ภาคตะวันออกเฉียงเหนือ | | | | | | | | | |
| 1 | ราชบุรี | 82,746 | | ราชบุรี | 77,202 | | ราชบุรี | 80,084 | |
| 2 | ประจวบคี (เมืองหัวหิน) | 44,587 | 1.9 | ประจวบคี (เมืองหัวหิน) | 50,580 | 1.5 | ประจวบคี (เมืองหัวหิน) | 55,727 | 1.4 |
| 3 | กาญจนบุรี | 38,978 | 2.1 | กาญจนบุรี | 31,327 | 2.5 | กาญจนบุรี | 53,379 | 1.5 |
| 4 | สมุทรสงคราม | 35,168 | 2.4 | เพชรบุรี (เมืองชะอำ) | 30,734 | 2.5 | เพชรบุรี (เมืองชะอำ) | 32,895 | 2.4 |
| 5 | เพชรบุรี (เมืองชะอำ) | 29,549 | 2.8 | สมุทรสงคราม | 30,734 | 2.5 | สมุทรสงคราม | 29,300 | 2.7 |
| 6 | สุพรรณบุรี | 27,936 | 3.0 | สุพรรณบุรี | 26,656 | 2.9 | สุพรรณบุรี | 26,469 | 3.0 |

ที่มา สรุปลข้อมูลจากสถิติประชากรและบ้าน ของกรมการปกครอง กระทรวงมหาดไทย (<http://stat.bora.dopa.go.th/xstat/popyear.html>, 15 มกราคม 2554)

ภาคผนวก ข
ตารางการคำนวณด้านเศรษฐกิจเมือง

ตารางผนวกที่ 8 การวิเคราะห์ฐานเศรษฐกิจของภาคมหานคร (กรุงเทพมหานครและปริมณฑล) เมื่อเปรียบเทียบกับประเทศ

| สาขาการผลิต | 2546 | | | | 2549 | | | | 2552 | | | |
|------------------------------------|------------------|------------------|--------------|------|------------------|------------------|--------------|------|------------------|------------------|--------------|------|
| | GRP | GDP | % | LQ | GRP | GDP | % | LQ | GRP | GDP | % | LQ |
| Agriculture | 22,071 | 363,033 | 1.5 | 0.14 | 19,194 | 366,842 | 1.1 | 0.12 | 18,899 | 381,132 | 1.0 | 0.11 |
| Agriculture,Hunting and Forestry | 8,852 | 307,619 | 0.6 | 0.07 | 8,960 | 302,300 | 0.5 | 0.07 | 8,714 | 316,618 | 0.5 | 0.06 |
| Fishing | 13,219 | 55,414 | 0.9 | 0.55 | 10,234 | 64,542 | 0.6 | 0.36 | 10,185 | 64,514 | 0.5 | 0.36 |
| Non-Agriculture | 1,492,932 | 3,105,133 | 98.5 | 1.10 | 1,773,552 | 3,689,708 | 98.9 | 1.09 | 1,842,489 | 3,882,231 | 99.0 | 1.09 |
| Mining and quarrying | 1,556 | 76,616 | 0.1 | 0.05 | 1,834 | 91,585 | 0.1 | 0.05 | 1,908 | 95,078 | 0.1 | 0.05 |
| Manufacturing | 607,621 | 1,318,279 | 40.1 | 1.06 | 741,018 | 1,587,709 | 41.3 | 1.06 | 771,490 | 1,664,422 | 41.4 | 1.06 |
| Electricity, Gas and Water Supply | 44,575 | 115,195 | 2.9 | 0.89 | 49,011 | 135,114 | 2.7 | 0.82 | 49,964 | 148,742 | 2.7 | 0.77 |
| Construction | 31,648 | 82,837 | 2.1 | 0.87 | 42,798 | 98,085 | 2.4 | 0.99 | 40,756 | 95,221 | 2.2 | 0.98 |
| Wholesale and Retail Trade etc. | 254,306 | 493,719 | 16.8 | 1.18 | 287,547 | 561,246 | 16.0 | 1.16 | 295,607 | 585,520 | 15.9 | 1.16 |
| Hotels and Restaurants | 79,148 | 118,852 | 5.2 | 1.52 | 100,474 | 151,267 | 5.6 | 1.50 | 106,342 | 159,824 | 5.7 | 1.52 |
| Transport, Storage, Communications | 210,796 | 340,644 | 13.9 | 1.42 | 243,711 | 407,682 | 13.6 | 1.35 | 246,060 | 420,792 | 13.2 | 1.34 |
| Financial Intermediation | 75,364 | 111,807 | 5.0 | 1.54 | 87,157 | 140,719 | 4.9 | 1.40 | 106,731 | 166,650 | 5.7 | 1.47 |
| Real Estate,Renting etc. | 56,633 | 134,641 | 3.7 | 0.96 | 66,611 | 159,500 | 3.7 | 0.94 | 68,621 | 168,165 | 3.7 | 0.93 |
| Pub. Ad. and Defence etc. | 44,258 | 108,375 | 2.9 | 0.93 | 46,310 | 115,299 | 2.6 | 0.91 | 50,960 | 125,457 | 2.7 | 0.93 |
| Education | 15,815 | 86,760 | 1.0 | 0.42 | 19,720 | 99,343 | 1.1 | 0.45 | 19,217 | 109,497 | 1.0 | 0.40 |
| Health and Social Work | 14,326 | 42,689 | 0.9 | 0.77 | 16,646 | 50,938 | 0.9 | 0.74 | 16,147 | 55,401 | 0.9 | 0.67 |
| Other Community activities | 54,589 | 71,168 | 3.6 | 1.76 | 68,409 | 87,619 | 3.8 | 1.77 | 66,251 | 83,629 | 3.6 | 1.81 |
| Private Households | 2,299 | 3,551 | 0.2 | 1.48 | 2,306 | 3,602 | 0.1 | 1.45 | 2,436 | 3,833 | 0.1 | 1.46 |
| Total | 1,515,003 | 3,468,166 | 100.0 | | 1,792,746 | 4,056,550 | 100.0 | | 1,861,388 | 4,263,363 | 100.0 | |

ตารางผนวกที่ 9 การวิเคราะห์ฐานเศรษฐกิจของภาคกลางเมื่อเปรียบเทียบกับประเทศ

| สาขาการผลิต | 2546 | | | | 2549 | | | | 2552 | | | |
|------------------------------------|----------------|------------------|--------------|------|----------------|------------------|--------------|------|----------------|------------------|--------------|------|
| | GRP | GDP | % | LQ | GRP | GDP | % | LQ | GRP | GDP | % | LQ |
| Agriculture | 19,176 | 363,033 | 6.3 | 0.61 | 18,737 | 366,842 | 5.2 | 0.57 | 19,641 | 381,132 | 5.0 | 0.56 |
| Agriculture,Hunting and Forestry | 18,622 | 307,619 | 6.2 | 0.70 | 18,147 | 302,300 | 5.0 | 0.68 | 19,016 | 316,618 | 4.8 | 0.65 |
| Fishing | 554 | 55,414 | 0.2 | 0.11 | 590 | 64,542 | 0.2 | 0.10 | 625 | 64,514 | 0.2 | 0.10 |
| Non-Agriculture | 282,882 | 3,105,133 | 93.7 | 1.05 | 341,808 | 3,689,708 | 94.8 | 1.04 | 374,176 | 3,882,231 | 95.0 | 1.04 |
| Mining and quarrying | 2,877 | 76,616 | 1.0 | 0.43 | 4,796 | 91,585 | 1.3 | 0.59 | 4,035 | 95,078 | 1.0 | 0.46 |
| Manufacturing | 210,984 | 1,318,279 | 69.8 | 1.84 | 253,914 | 1,587,709 | 70.4 | 1.80 | 280,686 | 1,664,422 | 71.3 | 1.83 |
| Electricity, Gas and Water Supply | 10,782 | 115,195 | 3.6 | 1.07 | 12,245 | 135,114 | 3.4 | 1.02 | 13,993 | 148,742 | 3.6 | 1.02 |
| Construction | 3,605 | 82,837 | 1.2 | 0.50 | 3,841 | 98,085 | 1.1 | 0.44 | 3,078 | 95,221 | 0.8 | 0.35 |
| Wholesale and Retail Trade etc. | 18,497 | 493,719 | 6.1 | 0.43 | 20,623 | 561,246 | 5.7 | 0.41 | 20,663 | 585,520 | 5.2 | 0.38 |
| Hotels and Restaurants | 1,273 | 118,852 | 0.4 | 0.12 | 1,658 | 151,267 | 0.5 | 0.12 | 1,727 | 159,824 | 0.4 | 0.12 |
| Transport, Storage, Communications | 9,885 | 340,644 | 3.3 | 0.33 | 13,076 | 407,682 | 3.6 | 0.36 | 14,490 | 420,792 | 3.7 | 0.37 |
| Financial Intermediation | 2,712 | 111,807 | 0.9 | 0.28 | 4,257 | 140,719 | 1.2 | 0.34 | 4,130 | 166,650 | 1.0 | 0.27 |
| Real Estate,Renting etc. | 7,468 | 134,641 | 2.5 | 0.64 | 10,955 | 159,500 | 3.0 | 0.77 | 13,918 | 168,165 | 3.5 | 0.90 |
| Pub. Ad. and Defence etc. | 6,295 | 108,375 | 2.1 | 0.67 | 6,460 | 115,299 | 1.8 | 0.63 | 7,098 | 125,457 | 1.8 | 0.61 |
| Education | 4,263 | 86,760 | 1.4 | 0.56 | 4,975 | 99,343 | 1.4 | 0.56 | 5,325 | 109,497 | 1.4 | 0.53 |
| Health and Social Work | 2,374 | 42,689 | 0.8 | 0.64 | 2,832 | 50,938 | 0.8 | 0.63 | 3,175 | 55,401 | 0.8 | 0.62 |
| Other Community activities | 1,795 | 71,168 | 0.6 | 0.29 | 2,099 | 87,619 | 0.6 | 0.27 | 1,773 | 83,629 | 0.5 | 0.23 |
| Private Households | 72 | 3,551 | 0.0 | 0.23 | 77 | 3,602 | 0.0 | 0.24 | 86 | 3,833 | 0.0 | 0.24 |
| Total | 302,058 | 3,468,166 | 100.0 | | 360,545 | 4,056,550 | 100.0 | | 393,817 | 4,263,363 | 100.0 | |

ตารางผนวกที่ 10 การวิเคราะห์ฐานเศรษฐกิจของภาคตะวันออกเมื่อเปรียบเทียบกับประเทศ

| สาขาการผลิต | 2546 | | | | 2549 | | | | 2552 | | | |
|------------------------------------|----------------|------------------|--------------|------|----------------|------------------|--------------|------|----------------|------------------|--------------|------|
| | GRP | GDP | % | LQ | GRP | GDP | % | LQ | GRP | GDP | % | LQ |
| Agriculture | 35,194 | 363,033 | 6.6 | 0.63 | 34,350 | 366,842 | 5.3 | 0.58 | 35,189 | 381,132 | 5.2 | 0.58 |
| Agriculture,Hunting and Forestry | 27,984 | 307,619 | 5.3 | 0.59 | 25,751 | 302,300 | 4.0 | 0.53 | 26,417 | 316,618 | 3.9 | 0.53 |
| Fishing | 7,210 | 55,414 | 1.4 | 0.85 | 8,599 | 64,542 | 1.3 | 0.83 | 8,772 | 64,514 | 1.3 | 0.86 |
| Non-Agriculture | 495,269 | 3,105,133 | 93.4 | 1.04 | 617,403 | 3,689,708 | 94.7 | 1.04 | 640,904 | 3,882,231 | 94.8 | 1.04 |
| Mining and quarrying | 43,081 | 76,616 | 8.1 | 3.68 | 52,212 | 91,585 | 8.0 | 3.55 | 53,157 | 95,078 | 7.9 | 3.53 |
| Manufacturing | 299,491 | 1,318,279 | 56.5 | 1.49 | 368,208 | 1,587,709 | 56.5 | 1.44 | 382,440 | 1,664,422 | 56.6 | 1.45 |
| Electricity, Gas and Water Supply | 24,859 | 115,195 | 4.7 | 1.41 | 32,074 | 135,114 | 4.9 | 1.48 | 35,853 | 148,742 | 5.3 | 1.52 |
| Construction | 9,471 | 82,837 | 1.8 | 0.75 | 10,498 | 98,085 | 1.6 | 0.67 | 9,112 | 95,221 | 1.3 | 0.60 |
| Wholesale and Retail Trade etc. | 34,828 | 493,719 | 6.6 | 0.46 | 45,898 | 561,246 | 7.0 | 0.51 | 45,848 | 585,520 | 6.8 | 0.49 |
| Hotels and Restaurants | 8,256 | 118,852 | 1.6 | 0.45 | 12,931 | 151,267 | 2.0 | 0.53 | 13,201 | 159,824 | 2.0 | 0.52 |
| Transport, Storage, Communications | 39,334 | 340,644 | 7.4 | 0.75 | 52,684 | 407,682 | 8.1 | 0.80 | 55,089 | 420,792 | 8.1 | 0.83 |
| Financial Intermediation | 5,461 | 111,807 | 1.0 | 0.32 | 7,292 | 140,719 | 1.1 | 0.32 | 8,195 | 166,650 | 1.2 | 0.31 |
| Real Estate,Renting etc. | 10,912 | 134,641 | 2.1 | 0.53 | 13,415 | 159,500 | 2.1 | 0.52 | 14,377 | 168,165 | 2.1 | 0.54 |
| Pub. Ad. and Defence etc. | 8,188 | 108,375 | 1.5 | 0.49 | 8,884 | 115,299 | 1.4 | 0.48 | 9,441 | 125,457 | 1.4 | 0.47 |
| Education | 5,260 | 86,760 | 1.0 | 0.40 | 5,946 | 99,343 | 0.9 | 0.37 | 6,704 | 109,497 | 1.0 | 0.39 |
| Health and Social Work | 3,005 | 42,689 | 0.6 | 0.46 | 3,647 | 50,938 | 0.6 | 0.45 | 4,085 | 55,401 | 0.6 | 0.46 |
| Other Community activities | 2,988 | 71,168 | 0.6 | 0.27 | 3,570 | 87,619 | 0.5 | 0.25 | 3,244 | 83,629 | 0.5 | 0.24 |
| Private Households | 136 | 3,551 | 0.0 | 0.25 | 144 | 3,602 | 0.0 | 0.25 | 159 | 3,833 | 0.0 | 0.26 |
| Total | 530,463 | 3,468,166 | 100.0 | | 651,753 | 4,056,550 | 100.0 | | 676,093 | 4,263,363 | 100.0 | |

ตารางผนวกที่ 11 การวิเคราะห์ฐานเศรษฐกิจของภาคเหนือเมื่อเปรียบเทียบกับประเทศ

| สาขาการผลิต | 2546 | | | | 2549 | | | | 2552 | | | |
|------------------------------------|----------------|------------------|--------------|------|----------------|------------------|--------------|------|----------------|------------------|--------------|------|
| | GRP | GDP | % | LQ | GRP | GDP | % | LQ | GRP | GDP | % | LQ |
| Agriculture | 64,757 | 363,033 | 21.1 | 2.02 | 63,230 | 366,842 | 18.9 | 2.09 | 67,965 | 381,132 | 18.9 | 2.11 |
| Agriculture,Hunting and Forestry | 62,938 | 307,619 | 20.5 | 2.31 | 61,462 | 302,300 | 18.4 | 2.46 | 66,111 | 316,618 | 18.3 | 2.47 |
| Fishing | 1,818 | 55,414 | 0.6 | 0.37 | 1,768 | 64,542 | 0.5 | 0.33 | 1,854 | 64,514 | 0.5 | 0.34 |
| Non-Agriculture | 242,234 | 3,105,133 | 78.9 | 0.88 | 271,672 | 3,689,708 | 81.1 | 0.89 | 292,451 | 3,882,231 | 81.1 | 0.89 |
| Mining and quarrying | 15,016 | 76,616 | 4.9 | 2.21 | 15,633 | 91,585 | 4.7 | 2.07 | 16,063 | 95,078 | 4.5 | 2.00 |
| Manufacturing | 62,269 | 1,318,279 | 20.3 | 0.53 | 69,758 | 1,587,709 | 20.8 | 0.53 | 75,202 | 1,664,422 | 20.9 | 0.53 |
| Electricity, Gas and Water Supply | 7,872 | 115,195 | 2.6 | 0.77 | 9,293 | 135,114 | 2.8 | 0.83 | 11,028 | 148,742 | 3.1 | 0.88 |
| Construction | 11,336 | 82,837 | 3.7 | 1.55 | 11,675 | 98,085 | 3.5 | 1.44 | 12,947 | 95,221 | 3.6 | 1.61 |
| Wholesale and Retail Trade etc. | 48,909 | 493,719 | 15.9 | 1.12 | 52,676 | 561,246 | 15.7 | 1.14 | 57,781 | 585,520 | 16.0 | 1.17 |
| Hotels and Restaurants | 5,301 | 118,852 | 1.7 | 0.50 | 7,030 | 151,267 | 2.1 | 0.56 | 7,711 | 159,824 | 2.1 | 0.57 |
| Transport, Storage, Communications | 21,428 | 340,644 | 7.0 | 0.71 | 25,205 | 407,682 | 7.5 | 0.75 | 25,594 | 420,792 | 7.1 | 0.72 |
| Financial Intermediation | 8,452 | 111,807 | 2.8 | 0.85 | 11,976 | 140,719 | 3.6 | 1.03 | 13,841 | 166,650 | 3.8 | 0.98 |
| Real Estate,Renting etc. | 18,934 | 134,641 | 6.2 | 1.59 | 21,657 | 159,500 | 6.5 | 1.64 | 21,996 | 168,165 | 6.1 | 1.55 |
| Pub. Ad. and Defence etc. | 14,826 | 108,375 | 4.8 | 1.55 | 15,740 | 115,299 | 4.7 | 1.65 | 16,594 | 125,457 | 4.6 | 1.56 |
| Education | 17,182 | 86,760 | 5.6 | 2.24 | 18,459 | 99,343 | 5.5 | 2.25 | 20,104 | 109,497 | 5.6 | 2.17 |
| Health and Social Work | 7,292 | 42,689 | 2.4 | 1.93 | 8,768 | 50,938 | 2.6 | 2.09 | 9,808 | 55,401 | 2.7 | 2.09 |
| Other Community activities | 3,071 | 71,168 | 1.0 | 0.49 | 3,439 | 87,619 | 1.0 | 0.48 | 3,388 | 83,629 | 0.9 | 0.48 |
| Private Households | 346 | 3,551 | 0.1 | 1.10 | 363 | 3,602 | 0.1 | 1.22 | 396 | 3,833 | 0.1 | 1.22 |
| Total | 306,990 | 3,468,166 | 100.0 | | 334,902 | 4,056,550 | 100.0 | | 360,416 | 4,263,363 | 100.0 | |

ตารางผนวกที่ 12 การวิเคราะห์ฐานเศรษฐกิจของภาคตะวันออกเฉียงเหนือเมื่อเปรียบเทียบกับประเทศ

| สาขาการผลิต | 2546 | | | | 2549 | | | | 2552 | | | |
|------------------------------------|----------------|------------------|--------------|------|----------------|------------------|--------------|------|----------------|------------------|--------------|------|
| | GRP | GDP | % | LQ | GRP | GDP | % | LQ | GRP | GDP | % | LQ |
| Agriculture | 80,299 | 363,033 | 22.5 | 2.15 | 76,775 | 366,842 | 19.1 | 2.12 | 85,245 | 381,132 | 19.2 | 2.15 |
| Agriculture,Hunting and Forestry | 77,811 | 307,619 | 21.8 | 2.45 | 74,294 | 302,300 | 18.5 | 2.49 | 82,738 | 316,618 | 18.6 | 2.51 |
| Fishing | 2,488 | 55,414 | 0.7 | 0.44 | 2,481 | 64,542 | 0.6 | 0.39 | 2,506 | 64,514 | 0.6 | 0.37 |
| Non-Agriculture | 277,052 | 3,105,133 | 77.5 | 0.87 | 324,313 | 3,689,708 | 80.9 | 0.89 | 358,475 | 3,882,231 | 80.8 | 0.89 |
| Mining and quarrying | 3,314 | 76,616 | 0.9 | 0.42 | 3,476 | 91,585 | 0.9 | 0.38 | 4,902 | 95,078 | 1.1 | 0.50 |
| Manufacturing | 55,738 | 1,318,279 | 15.6 | 0.41 | 70,357 | 1,587,709 | 17.5 | 0.45 | 72,902 | 1,664,422 | 16.4 | 0.42 |
| Electricity, Gas and Water Supply | 9,326 | 115,195 | 2.6 | 0.79 | 10,987 | 135,114 | 2.7 | 0.82 | 13,337 | 148,742 | 3.0 | 0.86 |
| Construction | 13,944 | 82,837 | 3.9 | 1.63 | 14,376 | 98,085 | 3.6 | 1.48 | 15,151 | 95,221 | 3.4 | 1.53 |
| Wholesale and Retail Trade etc. | 76,627 | 493,719 | 21.4 | 1.51 | 85,440 | 561,246 | 21.3 | 1.54 | 95,996 | 585,520 | 21.6 | 1.58 |
| Hotels and Restaurants | 4,825 | 118,852 | 1.4 | 0.39 | 6,420 | 151,267 | 1.6 | 0.43 | 7,616 | 159,824 | 1.7 | 0.46 |
| Transport, Storage, Communications | 26,919 | 340,644 | 7.5 | 0.77 | 31,716 | 407,682 | 7.9 | 0.79 | 35,031 | 420,792 | 7.9 | 0.80 |
| Financial Intermediation | 10,139 | 111,807 | 2.8 | 0.88 | 15,948 | 140,719 | 4.0 | 1.15 | 17,584 | 166,650 | 4.0 | 1.01 |
| Real Estate,Renting etc. | 20,472 | 134,641 | 5.7 | 1.48 | 23,396 | 159,500 | 5.8 | 1.48 | 24,247 | 168,165 | 5.5 | 1.39 |
| Pub. Ad. and Defence etc. | 18,280 | 108,375 | 5.1 | 1.64 | 19,160 | 115,299 | 4.8 | 1.68 | 20,914 | 125,457 | 4.7 | 1.60 |
| Education | 26,574 | 86,760 | 7.4 | 2.97 | 30,028 | 99,343 | 7.5 | 3.06 | 36,231 | 109,497 | 8.2 | 3.18 |
| Health and Social Work | 8,053 | 42,689 | 2.3 | 1.83 | 9,717 | 50,938 | 2.4 | 1.93 | 11,269 | 55,401 | 2.5 | 1.95 |
| Other Community activities | 2,387 | 71,168 | 0.7 | 0.33 | 2,829 | 87,619 | 0.7 | 0.33 | 2,799 | 83,629 | 0.6 | 0.32 |
| Private Households | 454 | 3,551 | 0.1 | 1.24 | 464 | 3,602 | 0.1 | 1.30 | 496 | 3,833 | 0.1 | 1.24 |
| Total | 357,351 | 3,468,166 | 100.0 | | 401,089 | 4,056,550 | 100.0 | | 443,719 | 4,263,363 | 100.0 | |

ตารางผนวกที่ 13 การวิเคราะห์ฐานเศรษฐกิจของภาคใต้เมื่อเปรียบเทียบกับประเทศ

| สาขาการผลิต | 2546 | | | | 2549 | | | | 2552 | | | |
|------------------------------------|----------------|------------------|--------------|------|----------------|------------------|--------------|------|----------------|------------------|--------------|------|
| | GRP | GDP | % | LQ | GRP | GDP | % | LQ | GRP | GDP | % | LQ |
| Agriculture | 115,161 | 363,033 | 36.8 | 3.51 | 127,278 | 366,842 | 35.6 | 3.94 | 123,266 | 381,132 | 34.0 | 3.80 |
| Agriculture,Hunting and Forestry | 86,844 | 307,619 | 27.7 | 3.13 | 90,118 | 302,300 | 25.2 | 3.38 | 86,452 | 316,618 | 23.9 | 3.21 |
| Fishing | 28,317 | 55,414 | 9.0 | 5.66 | 37,161 | 64,542 | 10.4 | 6.53 | 36,814 | 64,514 | 10.2 | 6.71 |
| Non-Agriculture | 197,984 | 3,105,133 | 63.2 | 0.71 | 230,172 | 3,689,708 | 64.4 | 0.71 | 239,162 | 3,882,231 | 66.0 | 0.72 |
| Mining and quarrying | 6,788 | 76,616 | 2.2 | 0.98 | 7,913 | 91,585 | 2.2 | 0.98 | 9,893 | 95,078 | 2.7 | 1.22 |
| Manufacturing | 44,062 | 1,318,279 | 14.1 | 0.37 | 46,128 | 1,587,709 | 12.9 | 0.33 | 45,061 | 1,664,422 | 12.4 | 0.32 |
| Electricity, Gas and Water Supply | 9,029 | 115,195 | 2.9 | 0.87 | 11,191 | 135,114 | 3.1 | 0.94 | 13,170 | 148,742 | 3.6 | 1.04 |
| Construction | 9,714 | 82,837 | 3.1 | 1.30 | 10,975 | 98,085 | 3.1 | 1.27 | 10,152 | 95,221 | 2.8 | 1.25 |
| Wholesale and Retail Trade etc. | 38,355 | 493,719 | 12.2 | 0.86 | 44,121 | 561,246 | 12.3 | 0.89 | 43,063 | 585,520 | 11.9 | 0.87 |
| Hotels and Restaurants | 16,501 | 118,852 | 5.3 | 1.54 | 18,127 | 151,267 | 5.1 | 1.36 | 18,499 | 159,824 | 5.1 | 1.36 |
| Transport, Storage, Communications | 21,084 | 340,644 | 6.7 | 0.69 | 28,253 | 407,682 | 7.9 | 0.79 | 30,324 | 420,792 | 8.4 | 0.85 |
| Financial Intermediation | 6,501 | 111,807 | 2.1 | 0.64 | 9,805 | 140,719 | 2.7 | 0.79 | 11,431 | 166,650 | 3.2 | 0.81 |
| Real Estate,Renting etc. | 12,971 | 134,641 | 4.1 | 1.07 | 15,116 | 159,500 | 4.2 | 1.08 | 16,210 | 168,165 | 4.5 | 1.13 |
| Pub. Ad. and Defence etc. | 10,764 | 108,375 | 3.4 | 1.10 | 12,601 | 115,299 | 3.5 | 1.24 | 13,911 | 125,457 | 3.8 | 1.30 |
| Education | 12,955 | 86,760 | 4.1 | 1.65 | 14,897 | 99,343 | 4.2 | 1.70 | 16,036 | 109,497 | 4.4 | 1.72 |
| Health and Social Work | 5,014 | 42,689 | 1.6 | 1.30 | 6,212 | 50,938 | 1.7 | 1.38 | 7,420 | 55,401 | 2.0 | 1.58 |
| Other Community activities | 4,099 | 71,168 | 1.3 | 0.64 | 4,679 | 87,619 | 1.3 | 0.61 | 3,828 | 83,629 | 1.1 | 0.54 |
| Private Households | 149 | 3,551 | 0.0 | 0.46 | 154 | 3,602 | 0.0 | 0.49 | 164 | 3,833 | 0.0 | 0.50 |
| Total | 313,146 | 3,468,166 | 100.0 | | 357,450 | 4,056,550 | 100.0 | | 362,428 | 4,263,363 | 100.0 | |

ตารางผนวกที่ 14 การวิเคราะห์ฐานเศรษฐกิจของภาคตะวันตกเมื่อเปรียบเทียบกับประเทศ

| สาขาการผลิต | 2546 | | | | 2549 | | | | 2552 | | | |
|------------------------------------|----------------|------------------|--------------|------|----------------|------------------|--------------|------|----------------|------------------|--------------|------|
| | GRP | GDP | % | LQ | GRP | GDP | % | LQ | GRP | GDP | % | LQ |
| Agriculture | 26,376 | 363,033 | 18.4 | 1.76 | 27,278 | 366,842 | 17.3 | 1.91 | 30,928 | 381,132 | 18.7 | 2.09 |
| Agriculture,Hunting and Forestry | 24,568 | 307,619 | 17.2 | 1.93 | 23,569 | 302,300 | 14.9 | 2.00 | 27,170 | 316,618 | 16.4 | 2.21 |
| Fishing | 1,808 | 55,414 | 1.3 | 0.79 | 3,709 | 64,542 | 2.3 | 1.47 | 3,758 | 64,514 | 2.3 | 1.50 |
| Non-Agriculture | 116,780 | 3,105,133 | 81.6 | 0.91 | 130,788 | 3,689,708 | 82.7 | 0.91 | 134,575 | 3,882,231 | 81.3 | 0.89 |
| Mining and quarrying | 3,984 | 76,616 | 2.8 | 1.26 | 5,721 | 91,585 | 3.6 | 1.60 | 5,120 | 95,078 | 3.1 | 1.39 |
| Manufacturing | 38,114 | 1,318,279 | 26.6 | 0.70 | 38,326 | 1,587,709 | 24.2 | 0.62 | 36,642 | 1,664,422 | 22.1 | 0.57 |
| Electricity, Gas and Water Supply | 8,752 | 115,195 | 6.1 | 1.84 | 10,313 | 135,114 | 6.5 | 1.96 | 11,397 | 148,742 | 6.9 | 1.97 |
| Construction | 3,118 | 82,837 | 2.2 | 0.91 | 3,923 | 98,085 | 2.5 | 1.03 | 4,026 | 95,221 | 2.4 | 1.09 |
| Wholesale and Retail Trade etc. | 22,197 | 493,719 | 15.5 | 1.09 | 24,941 | 561,246 | 15.8 | 1.14 | 26,563 | 585,520 | 16.0 | 1.17 |
| Hotels and Restaurants | 3,549 | 118,852 | 2.5 | 0.72 | 4,627 | 151,267 | 2.9 | 0.78 | 4,727 | 159,824 | 2.9 | 0.76 |
| Transport, Storage, Communications | 11,198 | 340,644 | 7.8 | 0.80 | 13,038 | 407,682 | 8.2 | 0.82 | 14,203 | 420,792 | 8.6 | 0.87 |
| Financial Intermediation | 3,179 | 111,807 | 2.2 | 0.69 | 4,284 | 140,719 | 2.7 | 0.78 | 4,739 | 166,650 | 2.9 | 0.73 |
| Real Estate,Renting etc. | 7,251 | 134,641 | 5.1 | 1.30 | 8,351 | 159,500 | 5.3 | 1.34 | 8,798 | 168,165 | 5.3 | 1.35 |
| Pub. Ad. and Defence etc. | 5,765 | 108,375 | 4.0 | 1.29 | 6,144 | 115,299 | 3.9 | 1.37 | 6,540 | 125,457 | 4.0 | 1.34 |
| Education | 4,712 | 86,760 | 3.3 | 1.32 | 5,319 | 99,343 | 3.4 | 1.37 | 5,881 | 109,497 | 3.6 | 1.38 |
| Health and Social Work | 2,627 | 42,689 | 1.8 | 1.49 | 3,117 | 50,938 | 2.0 | 1.57 | 3,497 | 55,401 | 2.1 | 1.63 |
| Other Community activities | 2,239 | 71,168 | 1.6 | 0.76 | 2,593 | 87,619 | 1.6 | 0.76 | 2,346 | 83,629 | 1.4 | 0.72 |
| Private Households | 95 | 3,551 | 0.1 | 0.65 | 94 | 3,602 | 0.1 | 0.67 | 96 | 3,833 | 0.1 | 0.65 |
| Total | 143,156 | 3,468,166 | 100.0 | | 158,066 | 4,056,550 | 100.0 | | 165,502 | 4,263,363 | 100.0 | |

ตารางผนวกที่ 15 การวิเคราะห์ฐานเศรษฐกิจในระดับภาคเมื่อเปรียบเทียบกับประเทศ

| สาขาการผลิต | กรุงเทพฯ และปริมณฑล | | | ภาคเหนือ | | | ภาคกลาง | | | ภาคใต้ | | |
|------------------------------------|---------------------|--------|--------|----------|--------|--------|---------|--------|--------|--------|--------|--------|
| | 2546 | 2549 | 2552 | 2546 | 2549 | 2552 | 2546 | 2549 | 2552 | 2546 | 2549 | 2552 |
| Agriculture | 0.1392 | 0.1184 | 0.1136 | 2.0152 | 2.0878 | 2.1094 | 0.6065 | 0.5747 | 0.5579 | 3.5133 | 3.9375 | 3.8045 |
| Agriculture,Hunting and Forestry | 0.0659 | 0.0671 | 0.0630 | 2.3114 | 2.4627 | 2.4699 | 0.6950 | 0.6754 | 0.6502 | 3.1267 | 3.3831 | 3.2120 |
| Fishing | 0.5461 | 0.3588 | 0.3616 | 0.3707 | 0.3317 | 0.3400 | 0.1148 | 0.1029 | 0.1048 | 5.6595 | 6.5340 | 6.7126 |
| Non-Agriculture | 1.1006 | 1.0877 | 1.0870 | 0.8813 | 0.8919 | 0.8911 | 1.0460 | 1.0423 | 1.0434 | 0.7062 | 0.7079 | 0.7247 |
| Mining and quarrying | 0.0465 | 0.0453 | 0.0460 | 2.2141 | 2.0675 | 1.9984 | 0.4311 | 0.5892 | 0.4594 | 0.9813 | 0.9805 | 1.2240 |
| Manufacturing | 1.0551 | 1.0561 | 1.0617 | 0.5336 | 0.5322 | 0.5345 | 1.8376 | 1.7993 | 1.8256 | 0.3702 | 0.3297 | 0.3185 |
| Electricity, Gas and Water Supply | 0.8858 | 0.8208 | 0.7694 | 0.7721 | 0.8331 | 0.8770 | 1.0747 | 1.0196 | 1.0184 | 0.8681 | 0.9399 | 1.0416 |
| Construction | 0.8746 | 0.9873 | 0.9803 | 1.5460 | 1.4418 | 1.6083 | 0.4997 | 0.4406 | 0.3499 | 1.2988 | 1.2698 | 1.2542 |
| Wholesale and Retail Trade etc. | 1.1791 | 1.1593 | 1.1563 | 1.1191 | 1.1368 | 1.1673 | 0.4302 | 0.4134 | 0.3820 | 0.8604 | 0.8921 | 0.8652 |
| Hotels and Restaurants | 1.5245 | 1.5030 | 1.5240 | 0.5038 | 0.5629 | 0.5707 | 0.1230 | 0.1233 | 0.1170 | 1.5376 | 1.3600 | 1.3616 |
| Transport, Storage, Communications | 1.4166 | 1.3527 | 1.3393 | 0.7106 | 0.7489 | 0.7195 | 0.3332 | 0.3609 | 0.3728 | 0.6855 | 0.7865 | 0.8477 |
| Financial Intermediation | 1.5430 | 1.4015 | 1.4669 | 0.8540 | 1.0308 | 0.9824 | 0.2785 | 0.3404 | 0.2683 | 0.6439 | 0.7908 | 0.8069 |
| Real Estate,Renting etc. | 0.9629 | 0.9450 | 0.9346 | 1.5887 | 1.6446 | 1.5472 | 0.6369 | 0.7727 | 0.8960 | 1.0669 | 1.0755 | 1.1339 |
| Pub. Ad. and Defence etc. | 0.9349 | 0.9088 | 0.9304 | 1.5455 | 1.6536 | 1.5646 | 0.6669 | 0.6304 | 0.6125 | 1.1000 | 1.2403 | 1.3043 |
| Education | 0.4173 | 0.4492 | 0.4020 | 2.2374 | 2.2506 | 2.1719 | 0.5642 | 0.5634 | 0.5265 | 1.6537 | 1.7018 | 1.7227 |
| Health and Social Work | 0.7682 | 0.7394 | 0.6676 | 1.9296 | 2.0850 | 2.0941 | 0.6386 | 0.6254 | 0.6205 | 1.3008 | 1.3840 | 1.5755 |
| Other Community activities | 1.7559 | 1.7667 | 1.8145 | 0.4875 | 0.4754 | 0.4792 | 0.2895 | 0.2696 | 0.2296 | 0.6379 | 0.6060 | 0.5384 |
| Private Households | 1.4821 | 1.4486 | 1.4556 | 1.1008 | 1.2207 | 1.2221 | 0.2328 | 0.2405 | 0.2429 | 0.4647 | 0.4852 | 0.5033 |

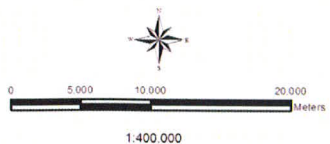
ตารางผนวกที่ 15 (ต่อ)

| สาขาการผลิต | ภาคตะวันออกเฉียงเหนือ | | | ภาคตะวันตก | | | ภาคตะวันออก | | |
|------------------------------------|-----------------------|--------|--------|------------|--------|--------|-------------|--------|--------|
| | 2546 | 2549 | 2552 | 2546 | 2549 | 2552 | 2546 | 2549 | 2552 |
| Agriculture | 2.1467 | 2.1167 | 2.1490 | 1.7602 | 1.9083 | 2.0904 | 0.6338 | 0.5828 | 0.5822 |
| Agriculture,Hunting and Forestry | 2.4549 | 2.4856 | 2.5108 | 1.9349 | 2.0009 | 2.2105 | 0.5948 | 0.5302 | 0.5261 |
| Fishing | 0.4357 | 0.3888 | 0.3732 | 0.7903 | 1.4748 | 1.5006 | 0.8507 | 0.8293 | 0.8574 |
| Non-Agriculture | 0.8659 | 0.8890 | 0.8872 | 0.9111 | 0.9097 | 0.8930 | 1.0428 | 1.0415 | 1.0410 |
| Mining and quarrying | 0.4198 | 0.3839 | 0.4954 | 1.2599 | 1.6031 | 1.3871 | 3.6763 | 3.5483 | 3.5255 |
| Manufacturing | 0.4103 | 0.4482 | 0.4208 | 0.7004 | 0.6195 | 0.5671 | 1.4853 | 1.4434 | 1.4489 |
| Electricity, Gas and Water Supply | 0.7857 | 0.8225 | 0.8615 | 1.8406 | 1.9588 | 1.9739 | 1.4109 | 1.4775 | 1.5200 |
| Construction | 1.6337 | 1.4823 | 1.5288 | 0.9120 | 1.0264 | 1.0892 | 0.7475 | 0.6661 | 0.6035 |
| Wholesale and Retail Trade etc. | 1.5063 | 1.5397 | 1.5753 | 1.0892 | 1.1404 | 1.1686 | 0.4612 | 0.5090 | 0.4938 |
| Hotels and Restaurants | 0.3940 | 0.4292 | 0.4579 | 0.7233 | 0.7849 | 0.7619 | 0.4542 | 0.5321 | 0.5209 |
| Transport, Storage, Communications | 0.7670 | 0.7868 | 0.7999 | 0.7964 | 0.8207 | 0.8695 | 0.7549 | 0.8043 | 0.8256 |
| Financial Intermediation | 0.8801 | 1.1462 | 1.0138 | 0.6888 | 0.7813 | 0.7326 | 0.3193 | 0.3225 | 0.3101 |
| Real Estate,Renting etc. | 1.4757 | 1.4835 | 1.3853 | 1.3047 | 1.3436 | 1.3476 | 0.5299 | 0.5235 | 0.5391 |
| Pub. Ad. and Defence etc. | 1.6370 | 1.6806 | 1.6017 | 1.2887 | 1.3675 | 1.3428 | 0.4939 | 0.4796 | 0.4745 |
| Education | 2.9727 | 3.0570 | 3.1792 | 1.3158 | 1.3741 | 1.3835 | 0.3963 | 0.3725 | 0.3861 |
| Health and Social Work | 1.8307 | 1.9293 | 1.9544 | 1.4908 | 1.5703 | 1.6262 | 0.4602 | 0.4456 | 0.4650 |
| Other Community activities | 0.3256 | 0.3266 | 0.3216 | 0.7623 | 0.7595 | 0.7225 | 0.2745 | 0.2536 | 0.2446 |
| Private Households | 1.2408 | 1.3028 | 1.2433 | 0.6481 | 0.6697 | 0.6452 | 0.2504 | 0.2488 | 0.2616 |

ภาคผนวก ค

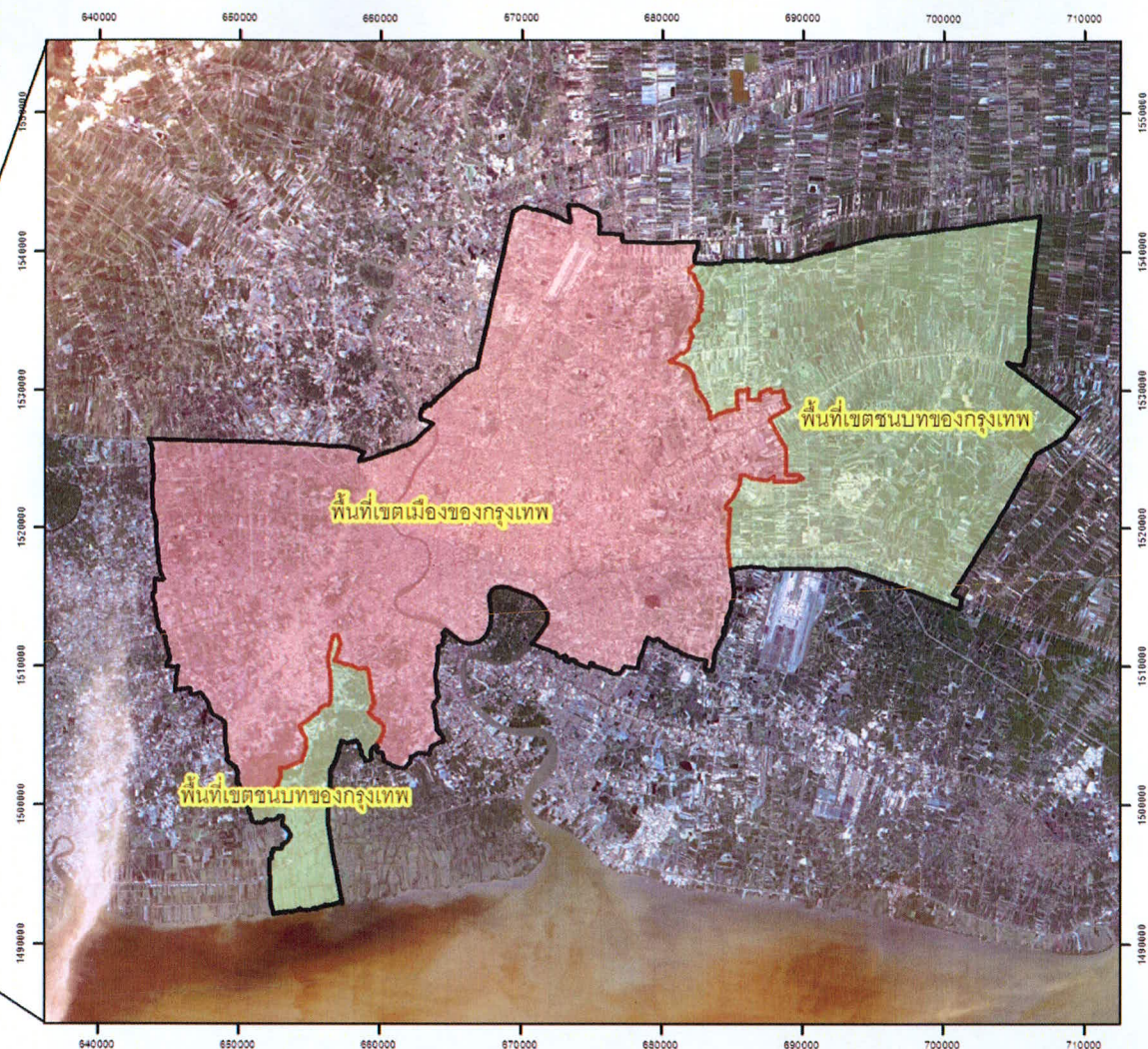
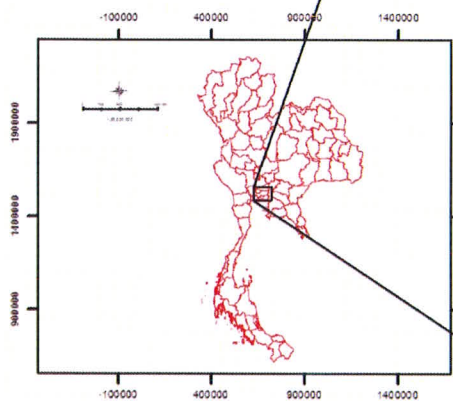
แผนที่แสดงการรวมกลุ่มประชากรเป็นกลุ่มก้อนที่ใหญ่ที่สุดของจังหวัดหลักๆ ของประเทศ

แผนที่แสดงพื้นที่ที่มีการรวมตัวของประชากร
เป็นกลุ่มก้อนใหญ่ที่สุดของกรุงเทพมหานคร

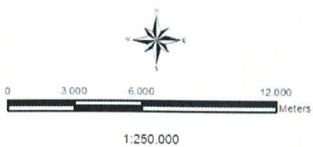


สัญลักษณ์

- กรุงเทพมหานคร
- เขตเมือง
- เขตชนบท

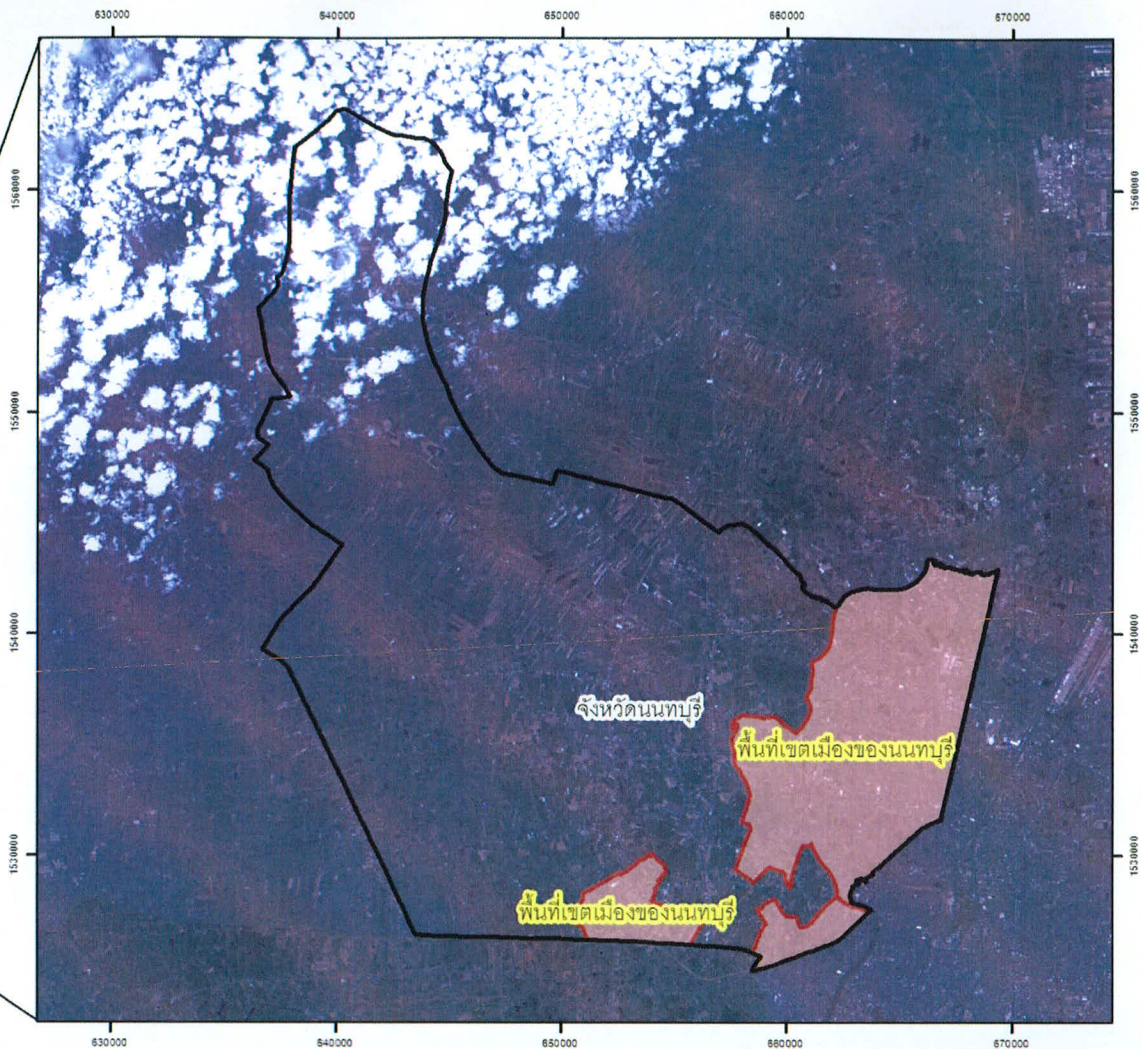
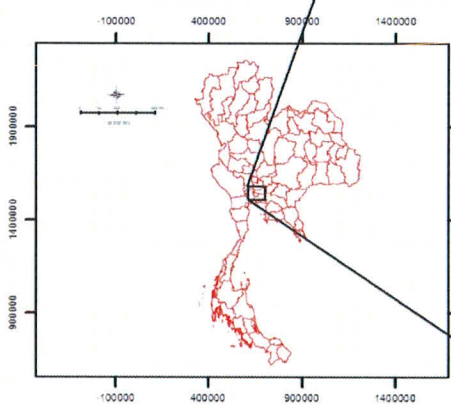


แผนที่แสดงพื้นที่ที่มีการรวมตัวของประชากร
เป็นกลุ่มก้อนใหญ่ที่สุดของจังหวัดนนทบุรี

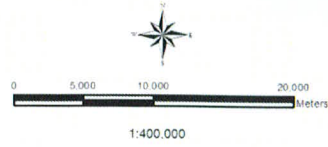


สัญลักษณ์

- จังหวัดนนทบุรี
- พื้นที่เขตเมืองของนนทบุรี

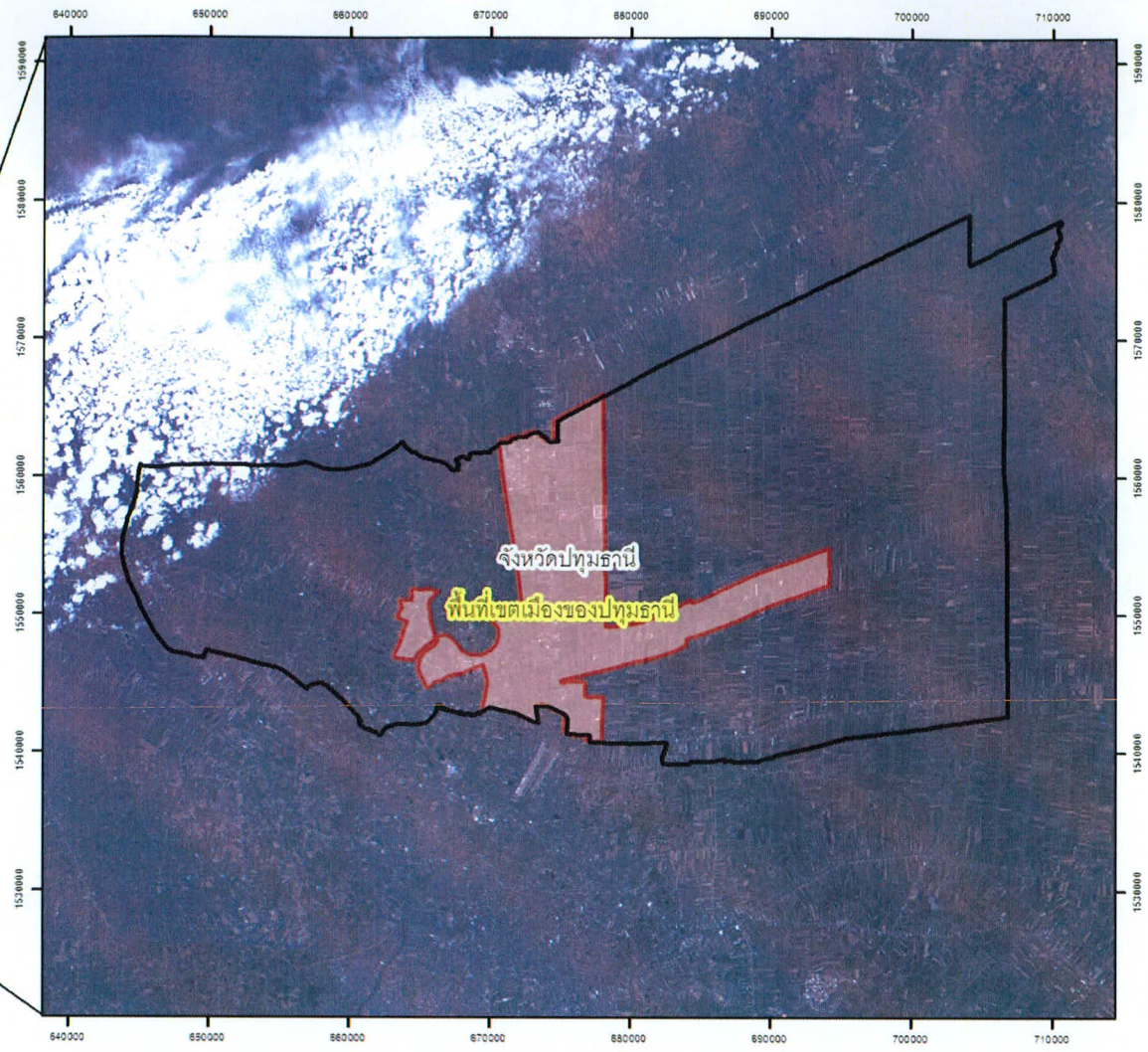
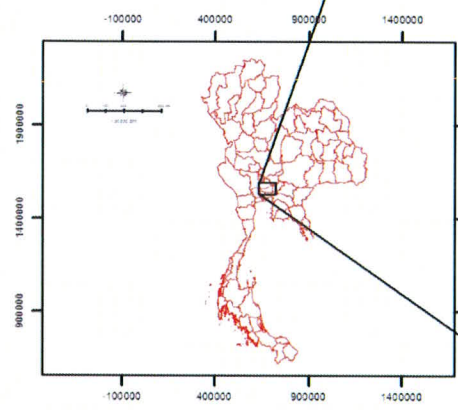


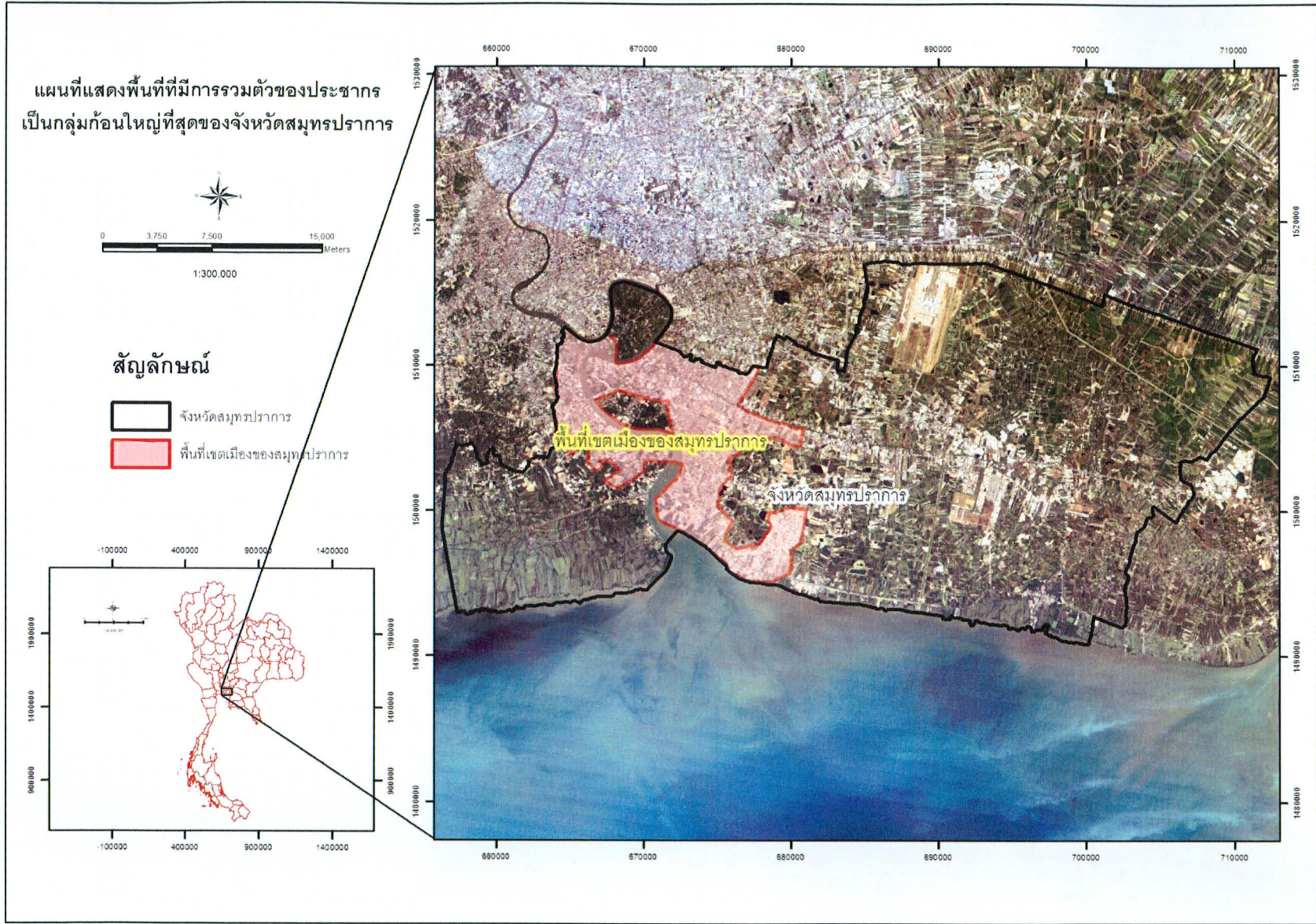
แผนที่แสดงพื้นที่ที่มีการรวมตัวของประชากร
เป็นกลุ่มก้อนใหญ่ที่สุดของจังหวัดปทุมธานี



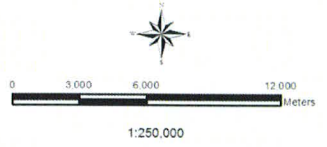
สัญลักษณ์

- จังหวัดปทุมธานี
- พื้นที่เขตเมืองของปทุมธานี





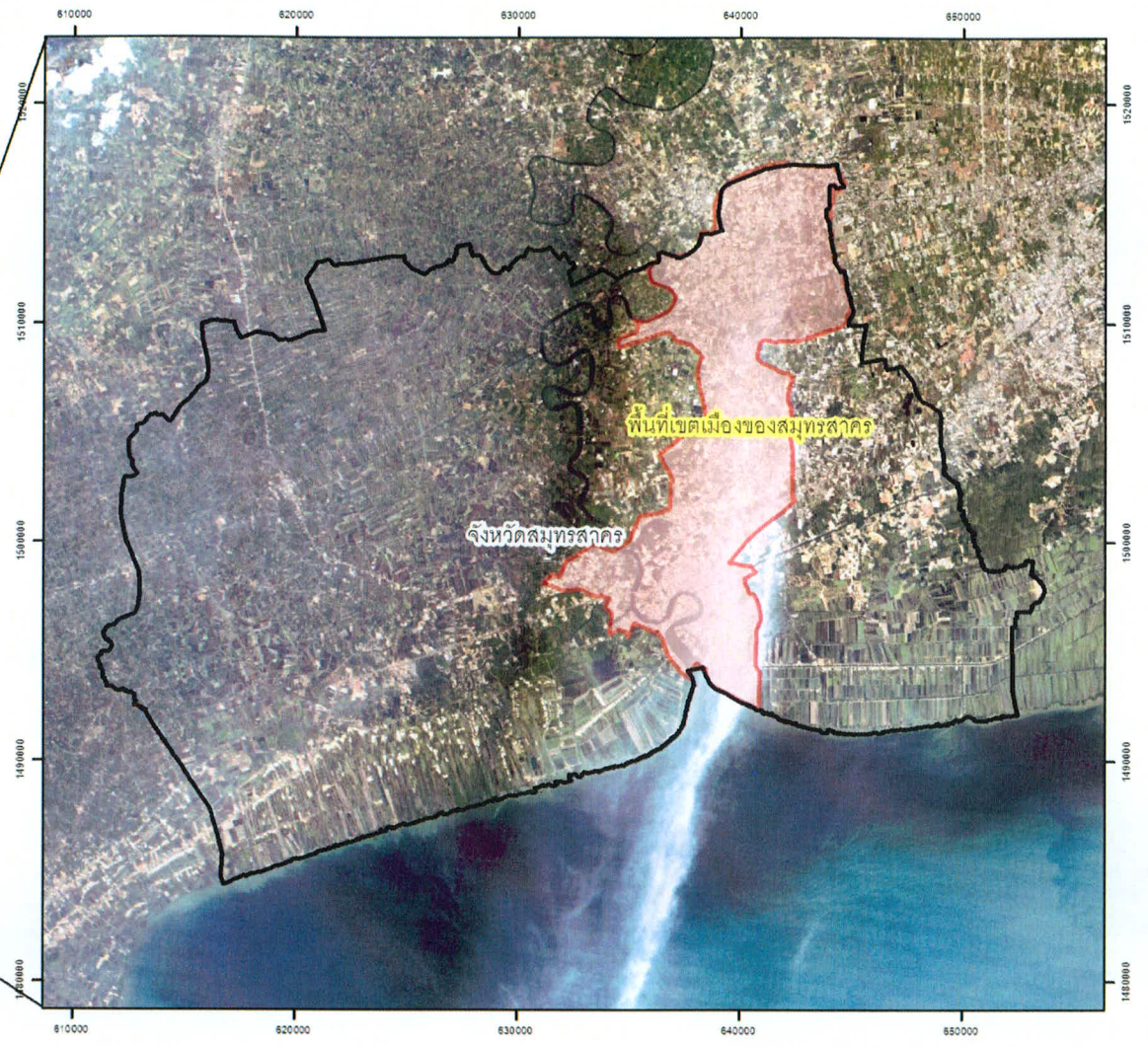
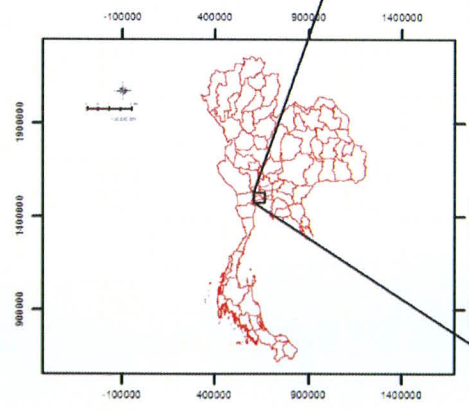


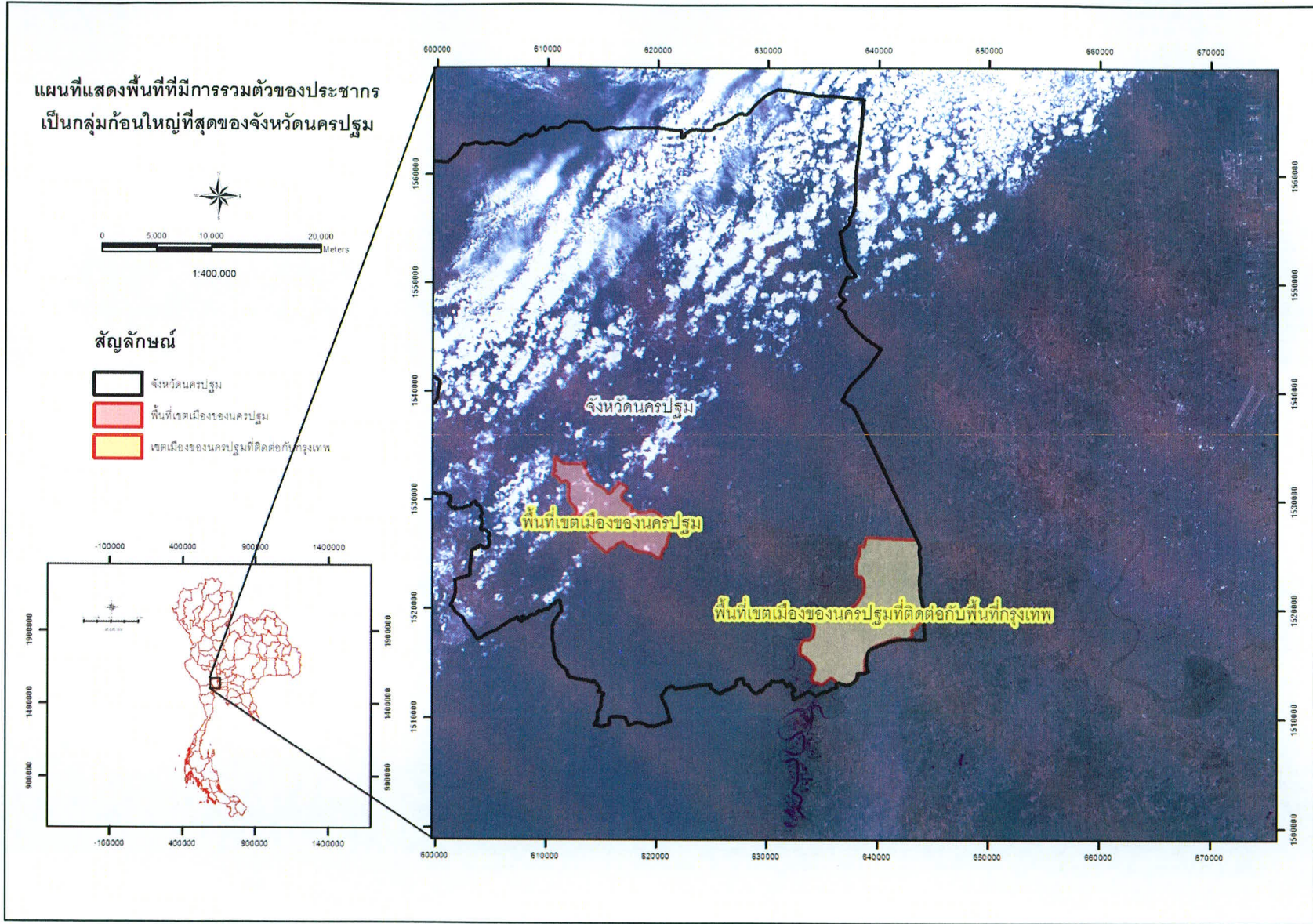
แผนที่แสดงพื้นที่ที่มีการรวมตัวของประชากร
เป็นกลุ่มก้อนใหญ่ที่สุดของจังหวัดสมุทรสาคร



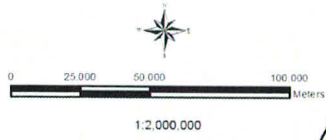
สัญลักษณ์

-  จังหวัดสมุทรสาคร
-  พื้นที่เขตเมืองของสมุทรสาคร





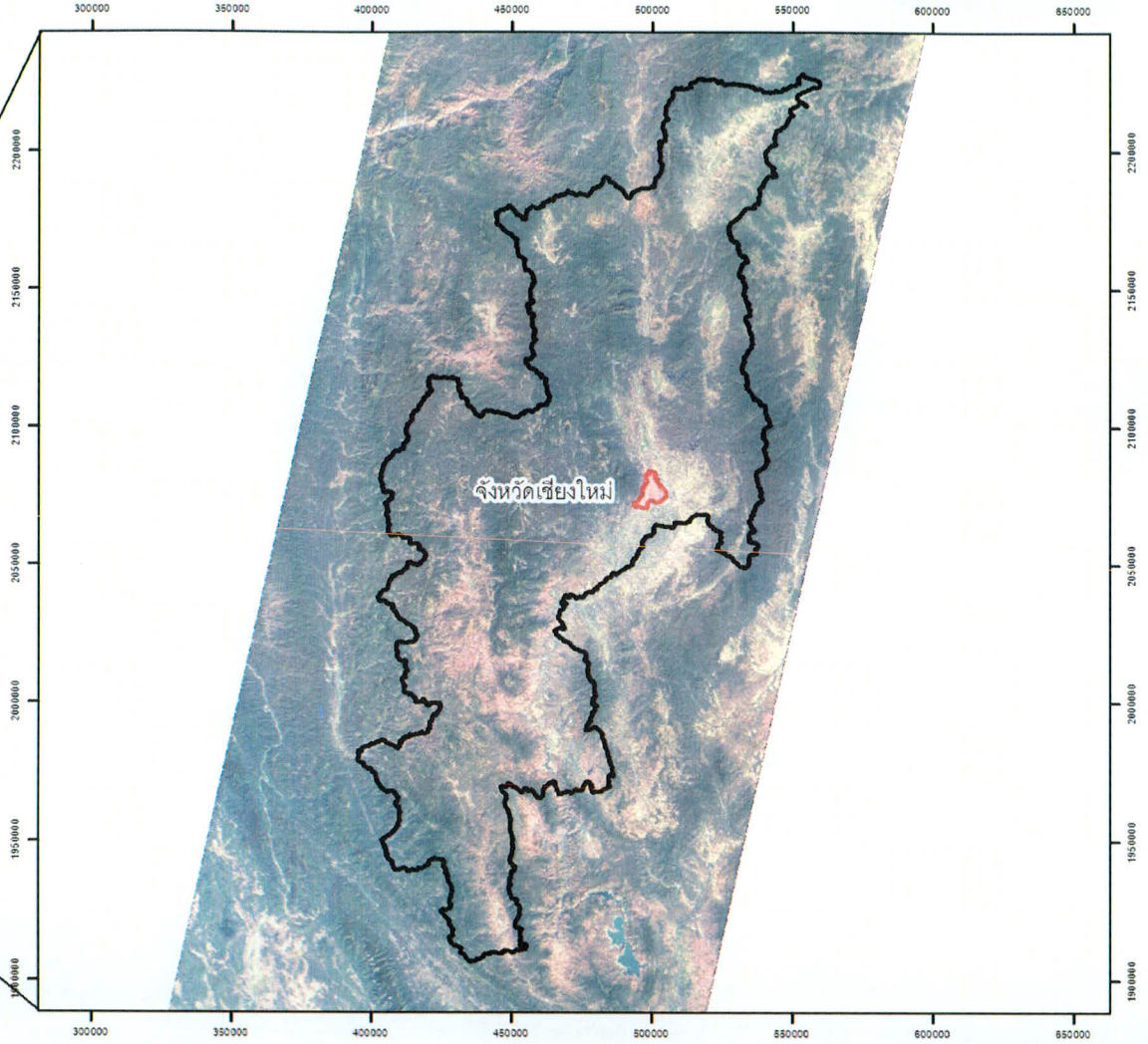
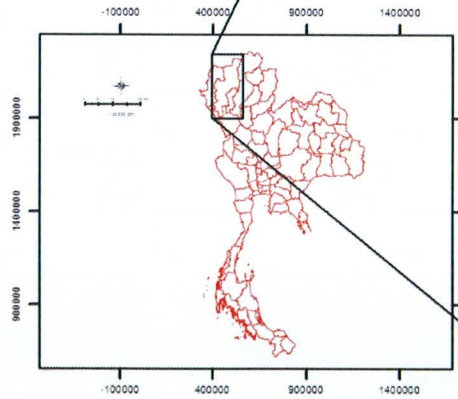


แผนที่แสดงพื้นที่ที่มีการรวมตัวของประชากร
เป็นกลุ่มก้อนใหญ่ที่สุดของจังหวัดเชียงใหม่



สัญลักษณ์

-  จังหวัดเชียงใหม่
-  พื้นที่เขตเมืองของเชียงใหม่

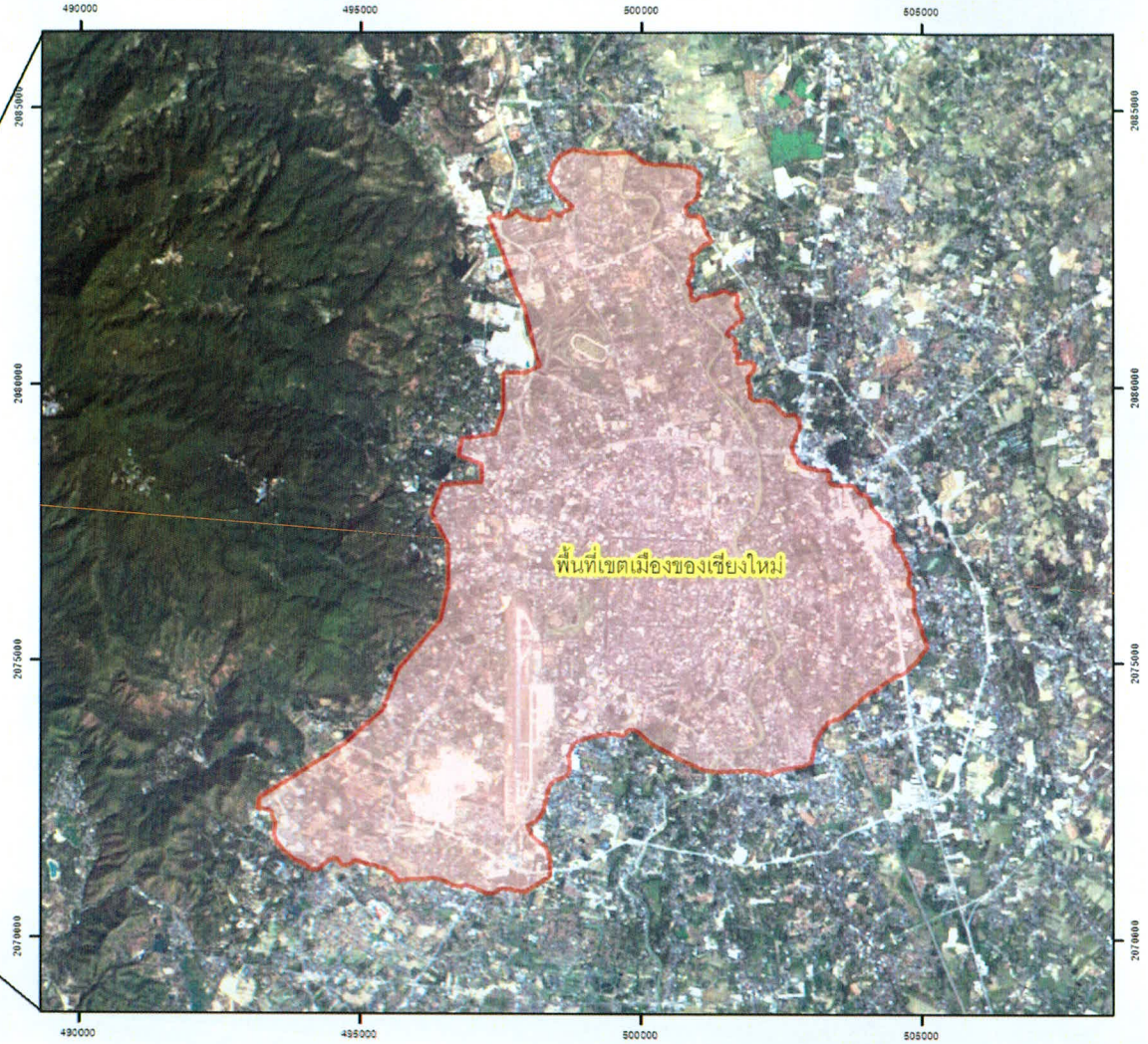
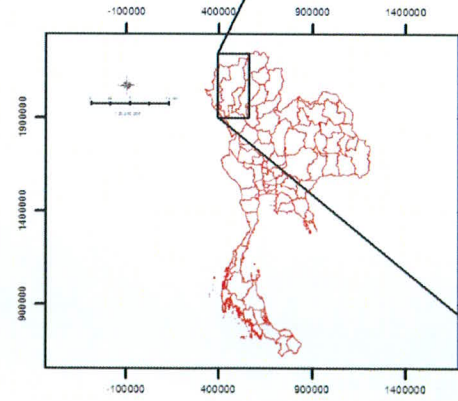


แผนที่แสดงพื้นที่ที่มีการรวมตัวของประชากร
เป็นกลุ่มก้อนใหญ่ที่สุดของจังหวัดเชียงใหม่

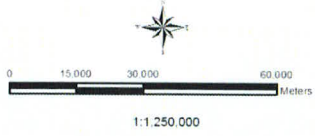


สัญลักษณ์

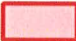

พื้นที่เขตเมืองของเชียงใหม่

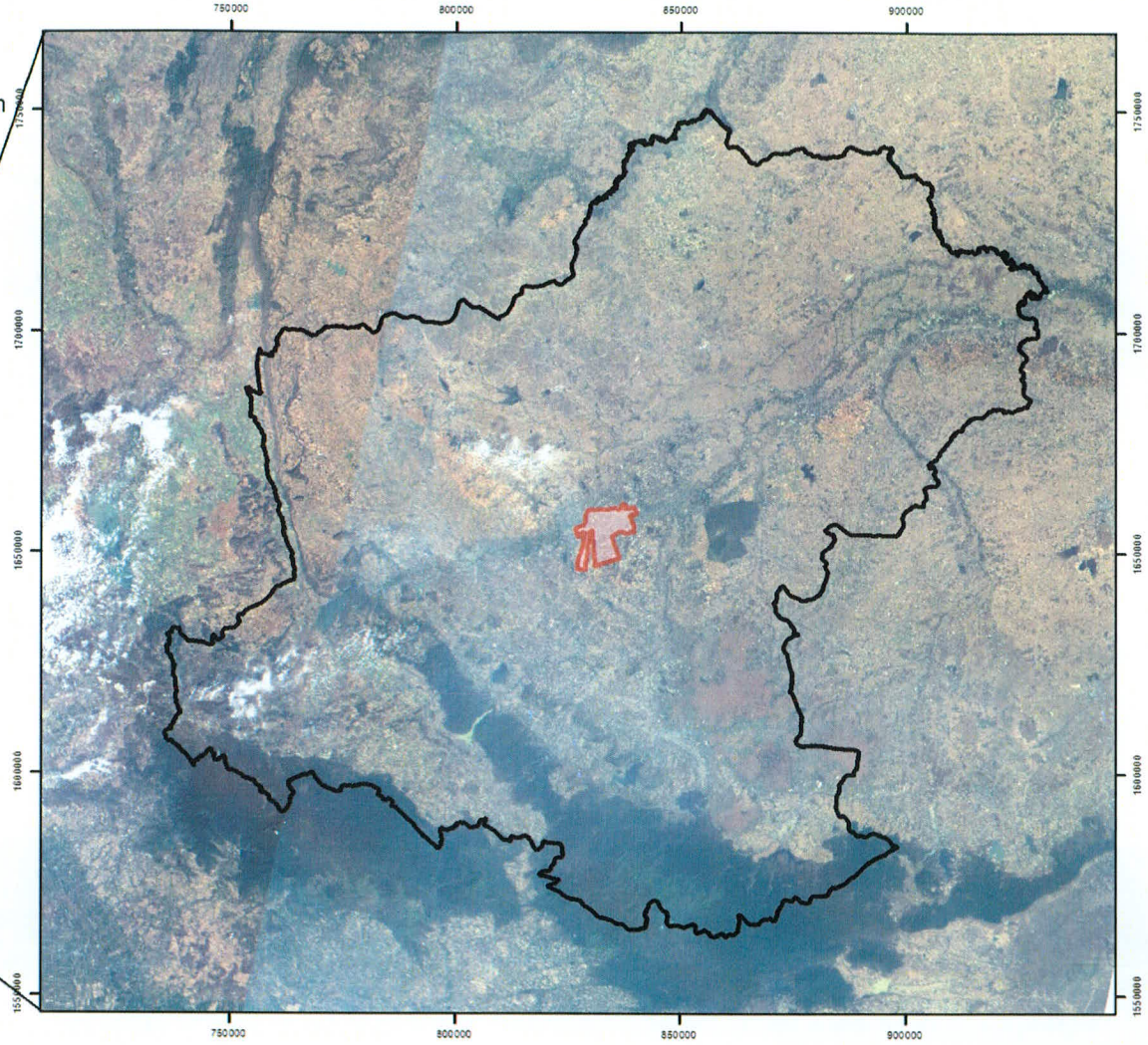
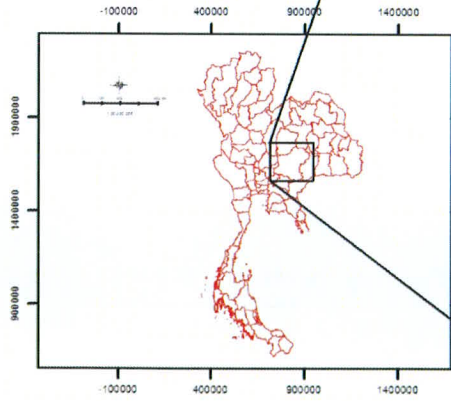


แผนที่แสดงพื้นที่ที่มีการรวมตัวของประชากร
เป็นกลุ่มก้อนใหญ่ที่สุดของจังหวัดนครราชสีมา



สัญลักษณ์

-  พื้นที่เขตเมืองของนครราชสีมา
-  จังหวัดนครราชสีมา

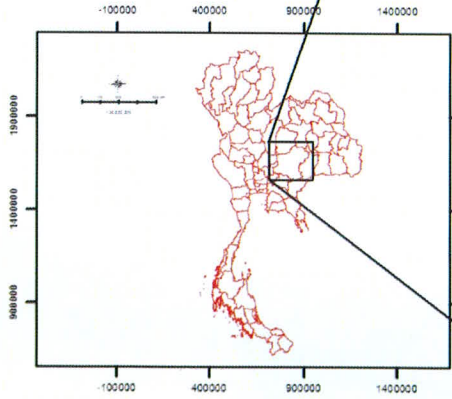


แผนที่แสดงพื้นที่ที่มีการรวมตัวของประชากร
เป็นกลุ่มก้อนใหญ่ที่สุดของจังหวัดนครราชสีมา



สัญลักษณ์

 พื้นที่เขตเมืองของนครราชสีมา



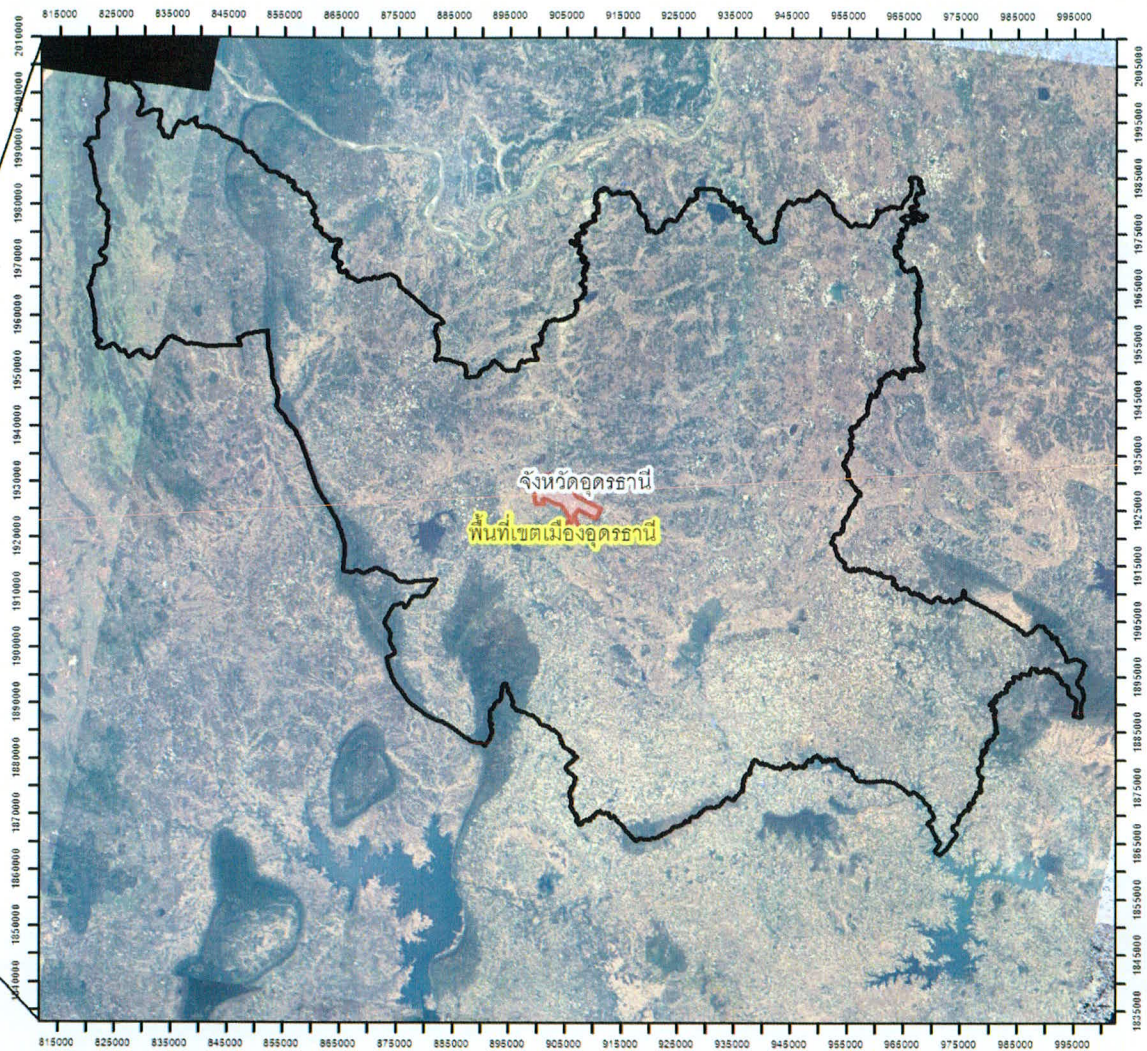
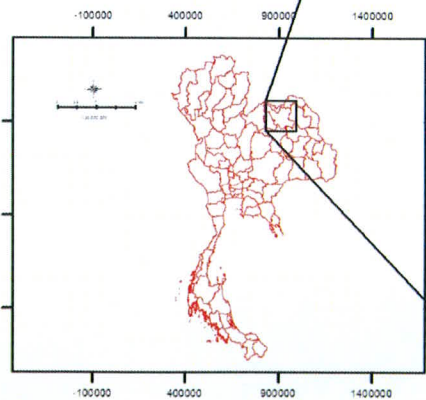
แผนที่แสดงพื้นที่ที่มีการรวมตัวของประชากร
เป็นกลุ่มก้อนใหญ่ที่สุดของจังหวัดอุดรธานี



1:1,000,000

สัญลักษณ์

-  พื้นที่เขตเมืองอุดรธานี
-  จังหวัดอุดรธานี

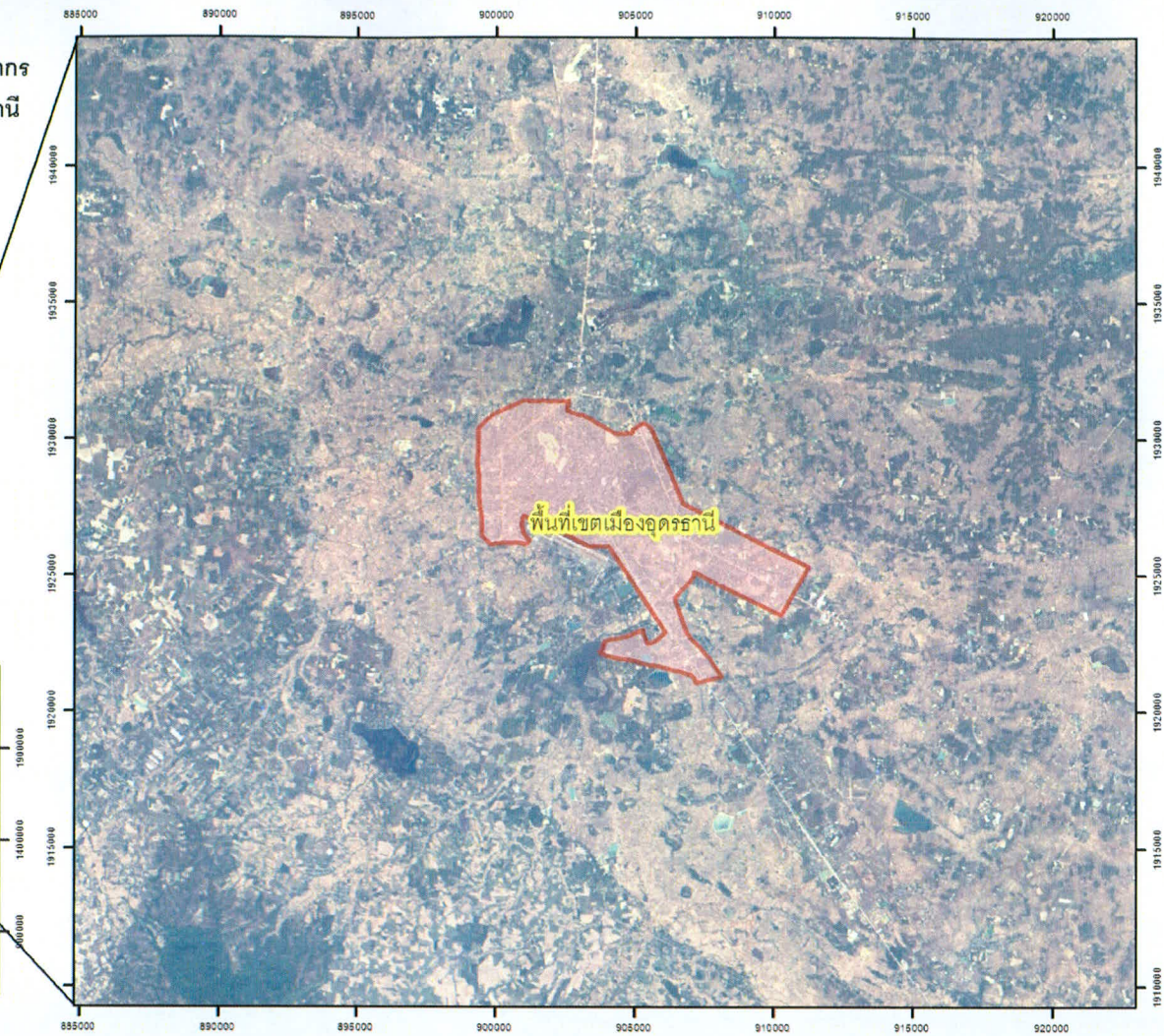
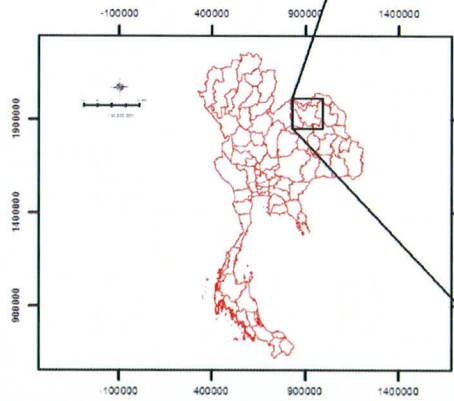


แผนที่แสดงพื้นที่ที่มีการรวมตัวของประชากร
เป็นกลุ่มก้อนใหญ่ที่สุดของจังหวัดอุดรธานี

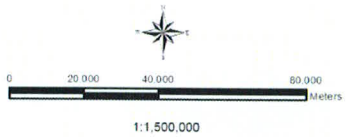


สัญลักษณ์



 พื้นที่เขตเมืองอุดรธานี

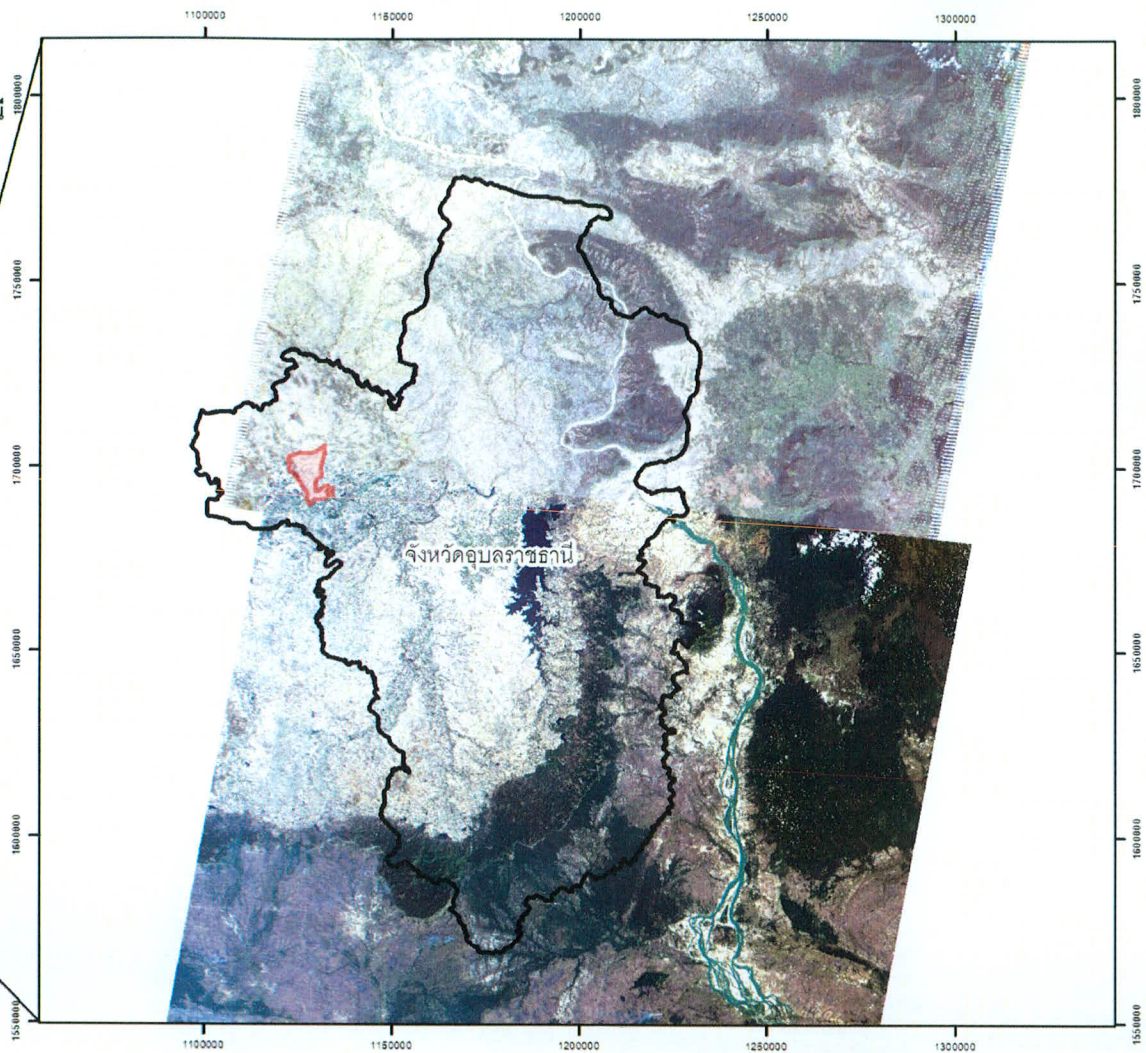
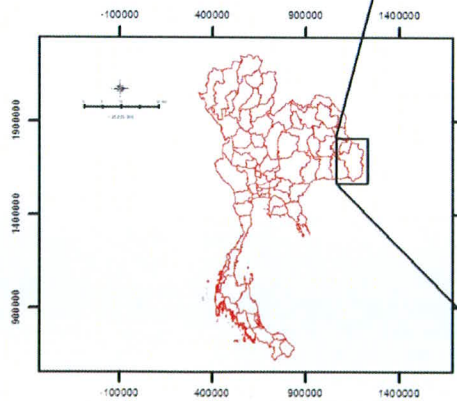


แผนที่แสดงพื้นที่ที่มีการรวมตัวของประชากร
เป็นกลุ่มก้อนใหญ่ที่สุดของจังหวัดอุบลราชธานี



สัญลักษณ์

-  พื้นที่เขตเมืองของอุบลราชบุรี
-  จังหวัดอุบลราชธานี

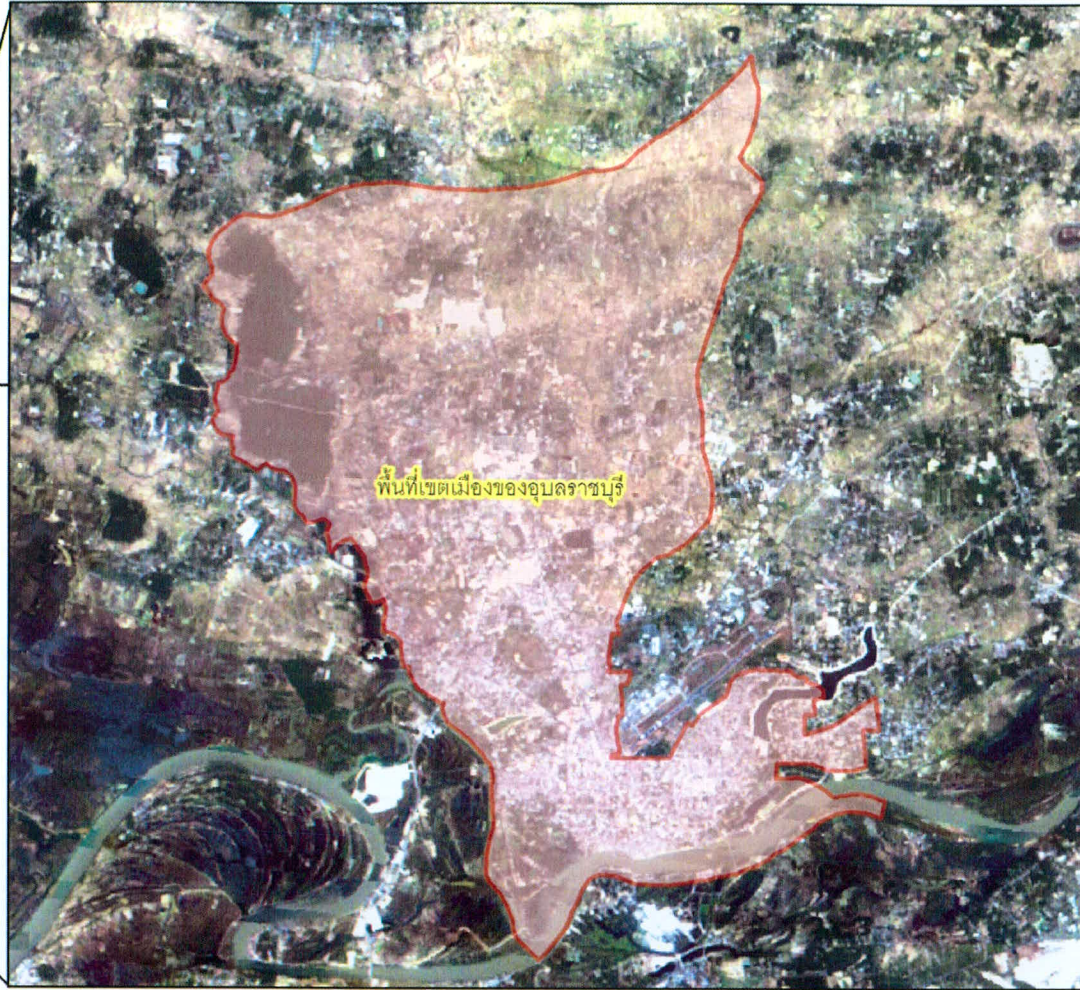
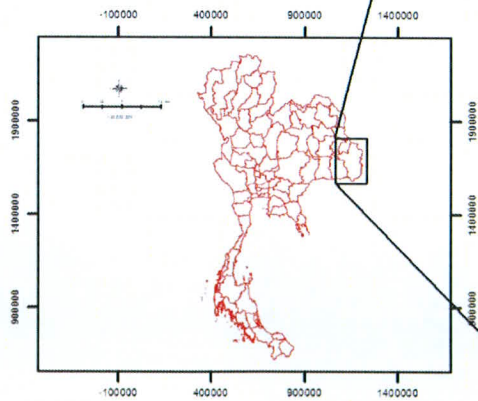


แผนที่แสดงพื้นที่ที่มีการรวมตัวของประชากร
เป็นกลุ่มก้อนใหญ่ที่สุดของจังหวัดอุบลราชธานี

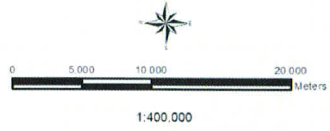


สัญลักษณ์

 พื้นที่เขตเมืองของอุบลราชบุรี

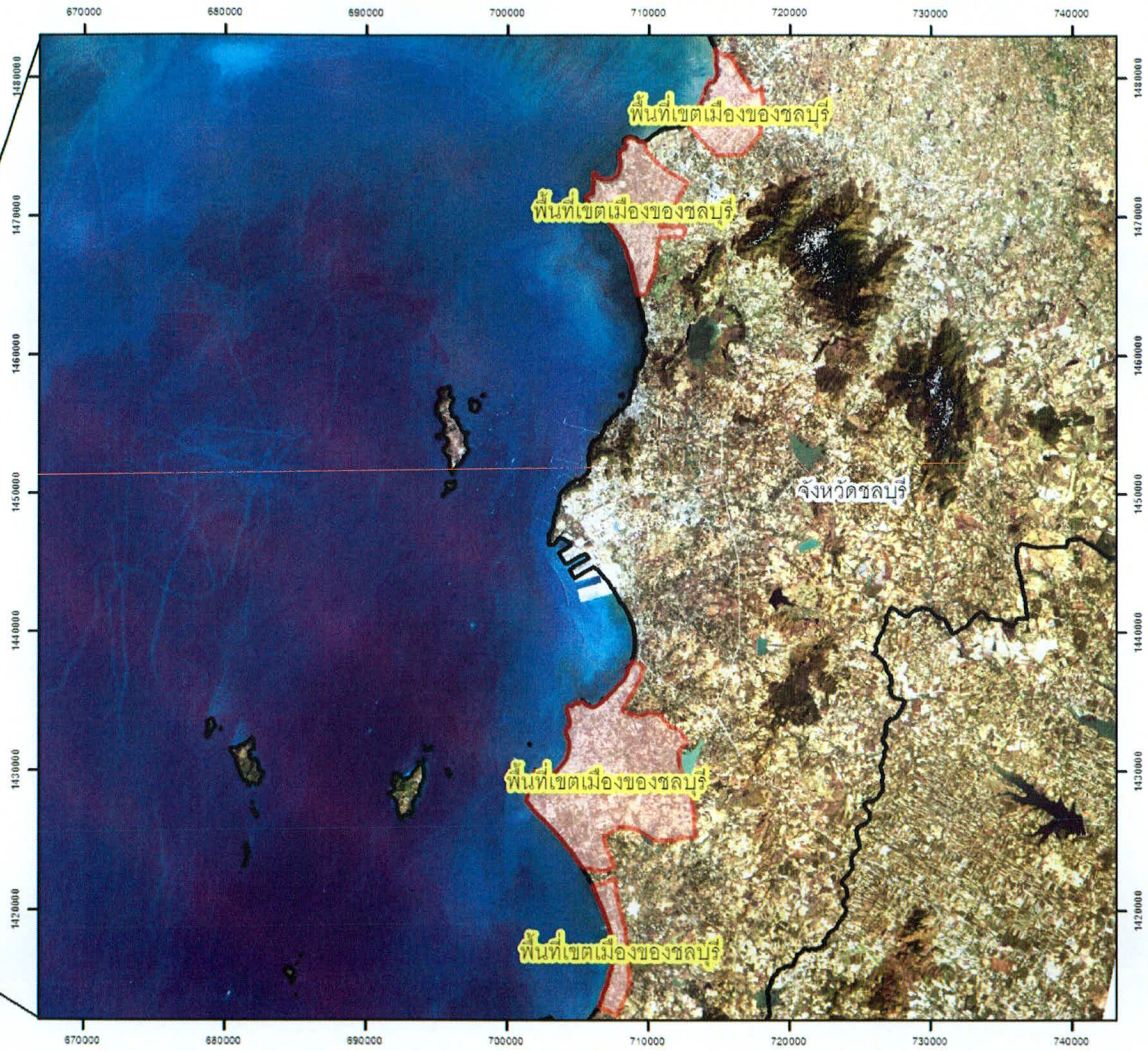
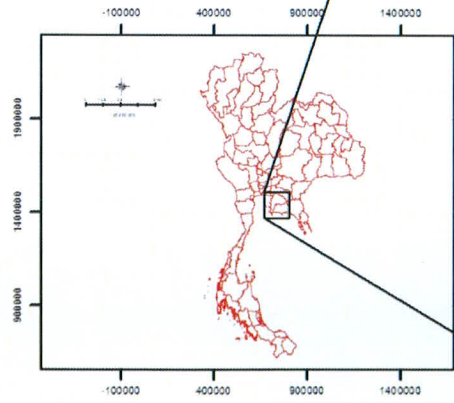


แผนที่แสดงพื้นที่ที่มีการรวมตัวของประชากร
เป็นกลุ่มก้อนใหญ่ที่สุดของจังหวัดชลบุรี



สัญลักษณ์

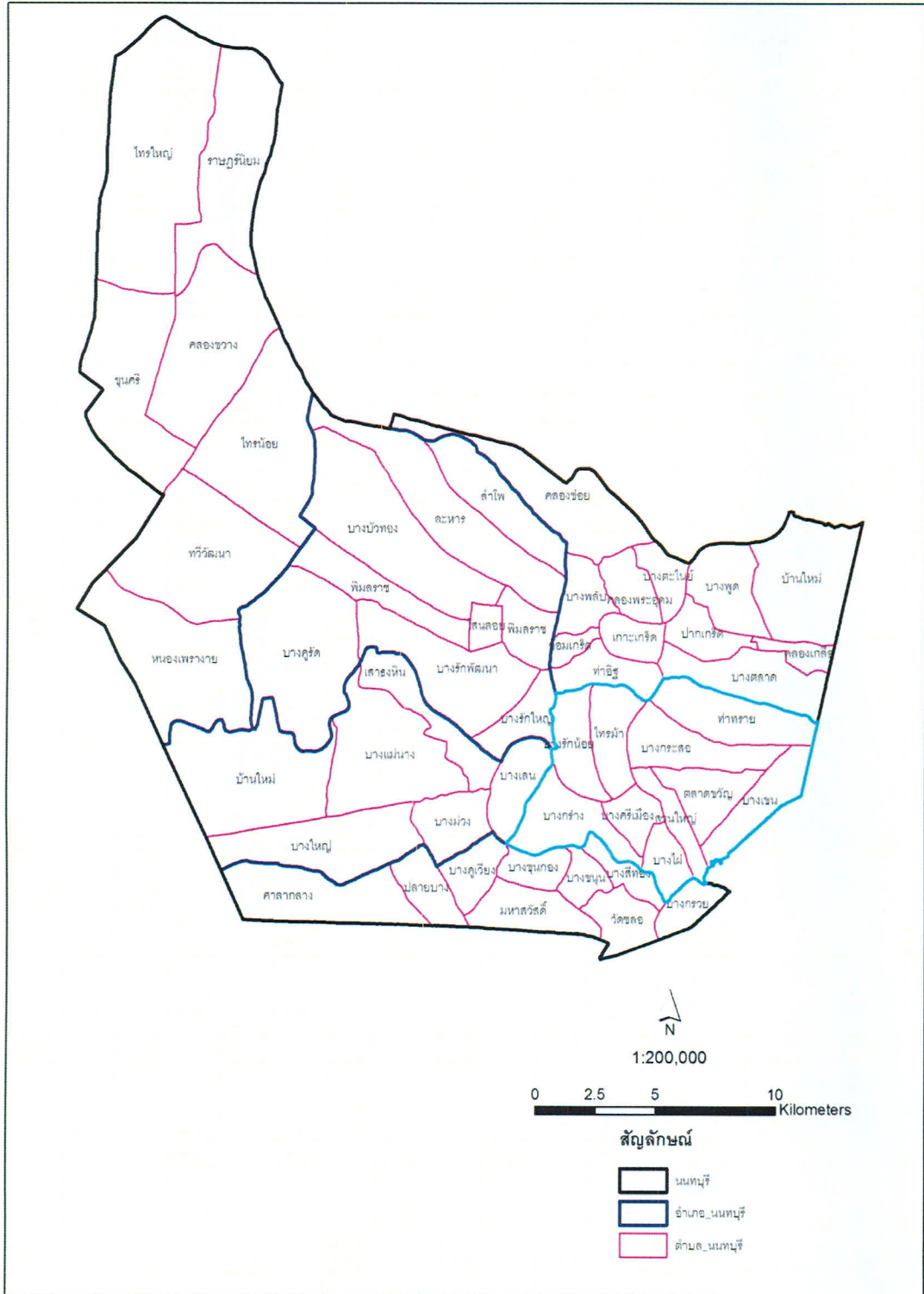
- พื้นที่เขตเมืองของชลบุรี
- จังหวัดชลบุรี



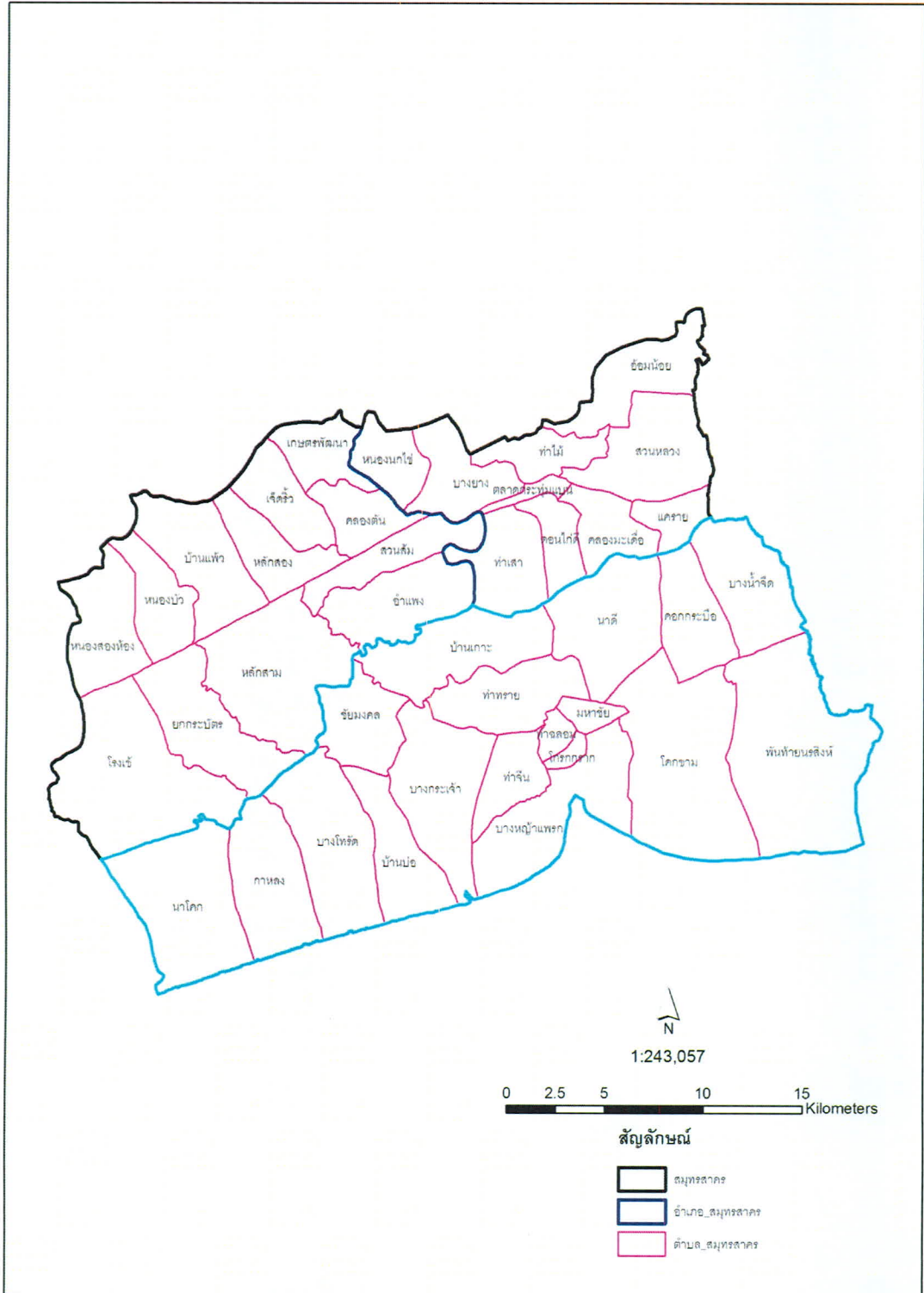
ภาคผนวก ง

แผนที่จังหวัด (เฉพาะจังหวัดในเขตมหานครและจังหวัดหลักๆ ของประเทศ)

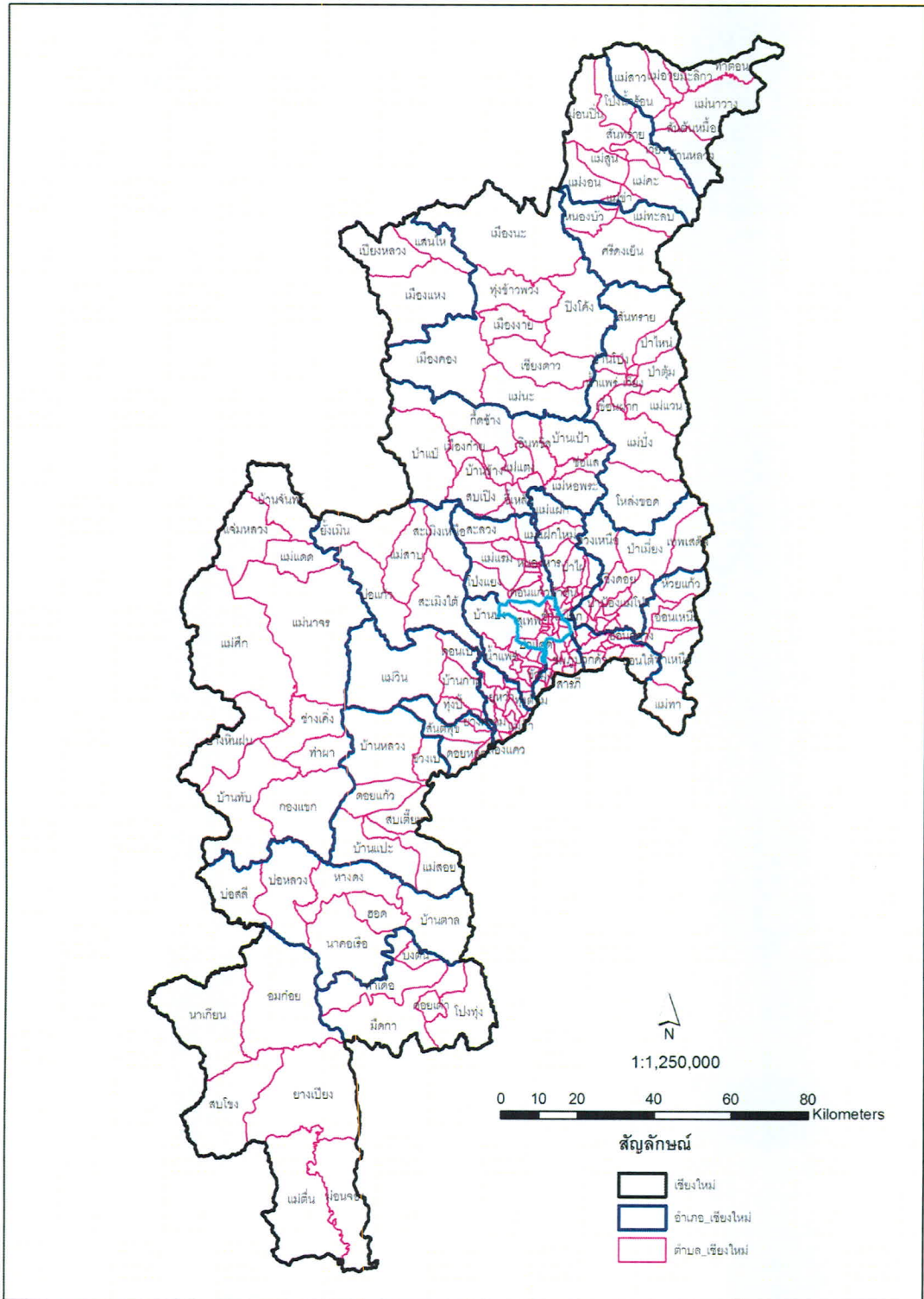
จังหวัดนนทบุรี



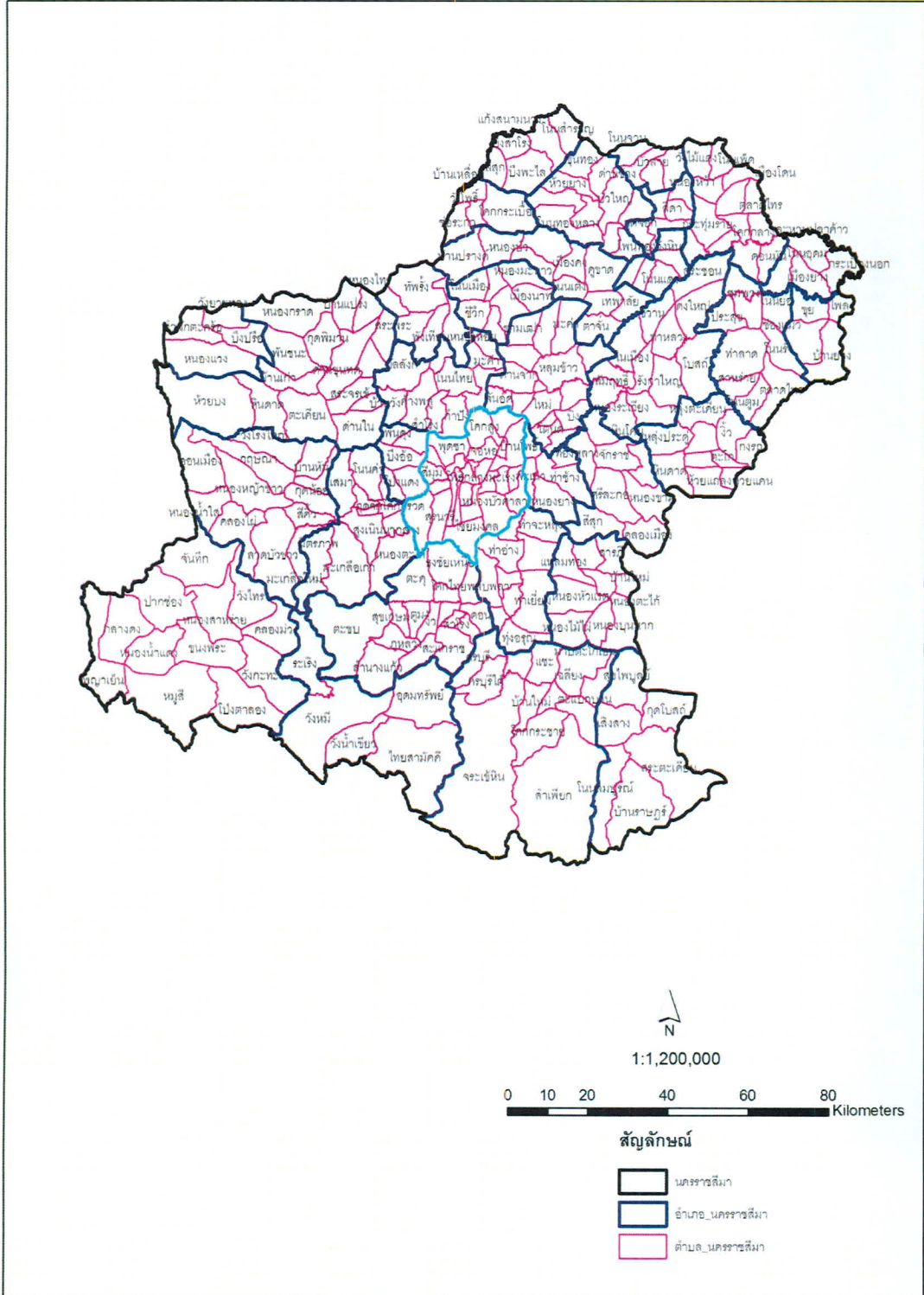
จังหวัดสมุทรสาคร



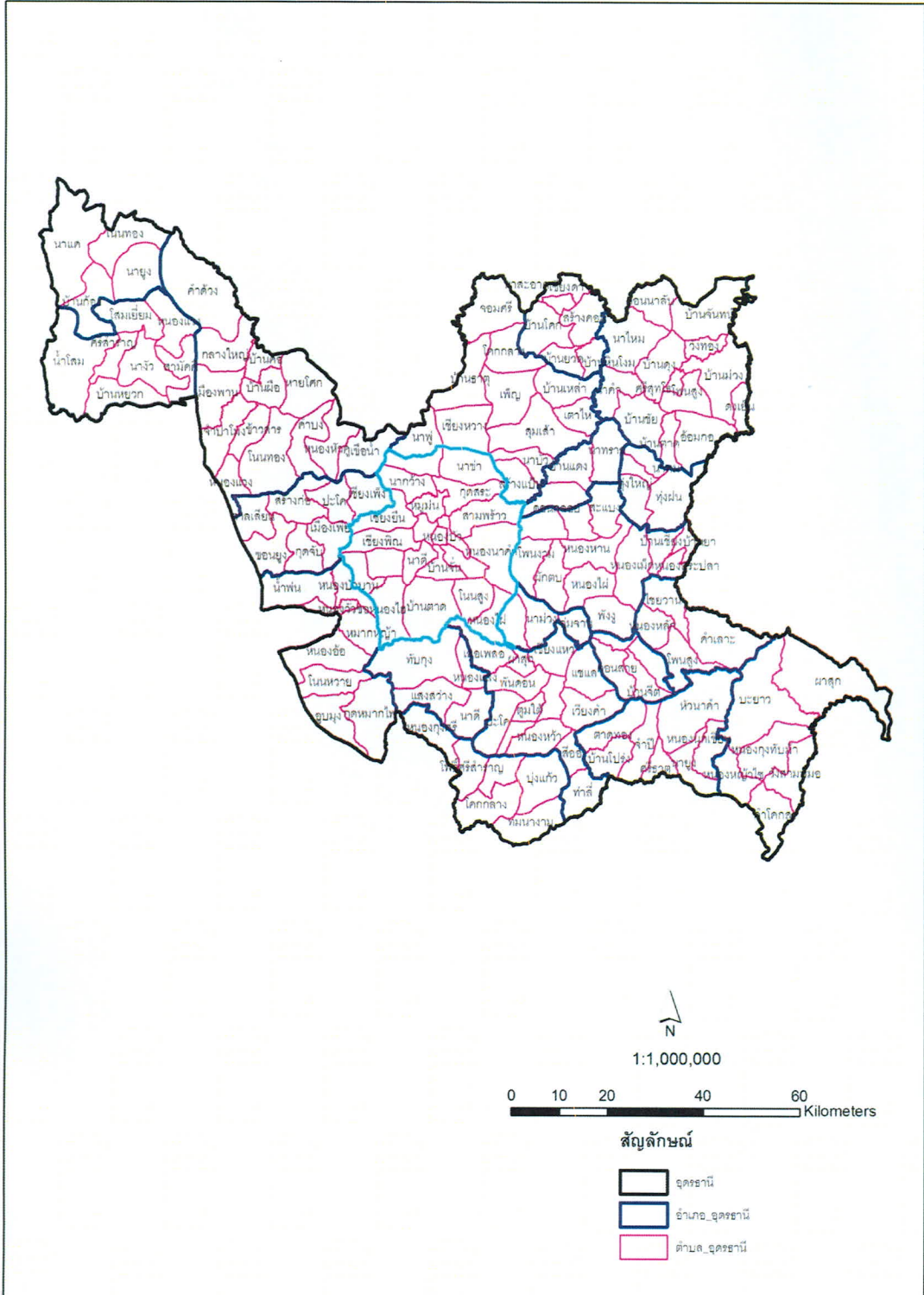
จังหวัดเชียงใหม่



จังหวัดนครราชสีมา



จังหวัดอุดรธานี



จังหวัดอุบลราชธานี

