

# บทที่ 1

## บทนำ

### 1. ความเป็นมาและความสำคัญของปัญหา

มะพร้าวเป็นพืชสำคัญทางเศรษฐกิจและเกี่ยวข้องกับวิถีชีวิตคนไทยมาช้านาน เพราะเป็นทั้งอาหาร และทุกส่วนสามารถนำมาใช้ประโยชน์ เป็นทั้งเครื่องมือ เครื่องใช้ได้ทุกอย่าง สามารถนำเอาทั้งส่วนเนื้อและน้ำมารับประทานเป็นอาหารและเครื่องดื่ม ส่วนของลำต้นสามารถแปรรูปไม้มาสร้างบ้านและทำเฟอร์นิเจอร์ มะพร้าวสามารถปลูกได้ทุกภาคของไทย สำหรับประเทศไทยพื้นที่การปลูกมะพร้าวมีแนวโน้มลดลงตั้งแต่ปี 2546 จนถึงปี 2556 ในปี 2546 มีพื้นที่ปลูกมะพร้าว 2.2 ล้านไร่ แต่ในปี 2556 มีพื้นที่ปลูกมะพร้าวลดลงเหลือ 1.3 ล้านไร่ ส่งผลให้ผลผลิตรวมลดลง ปี 2556 เหลือประมาณ 1.01 ล้านตัน สาเหตุของการลดลงนอกเหนือจากพื้นที่ปลูกลดลงแล้ว ยังมีปัญหาเรื่องภาวะฝนแล้งและเกิดการแพร่ระบาดของแมลงค้ำหนาม และหนอนหัวดำ ทำให้มะพร้าวยืนต้นตายหรือทรุดโทรมลงอย่างมาก (เปรม ฌ สงขลา 2558: 6-7)

ปี 2557 จังหวัดฉะเชิงเทรา มีพื้นที่ปลูกมะพร้าวอ่อน จำนวน 11,165 ไร่ ผลผลิต 19,815 ตัน เป็นลำดับที่ 3 ของประเทศไทย รองจากราชบุรี และสมุทรสาคร ซึ่งเป็นพื้นที่หลักที่เป็นแหล่งปลูกมะพร้าวอ่อนที่สำคัญ ตั้งอยู่บริเวณที่ราบลุ่มภาคกลาง ใกล้ปากแม่น้ำบางปะกง

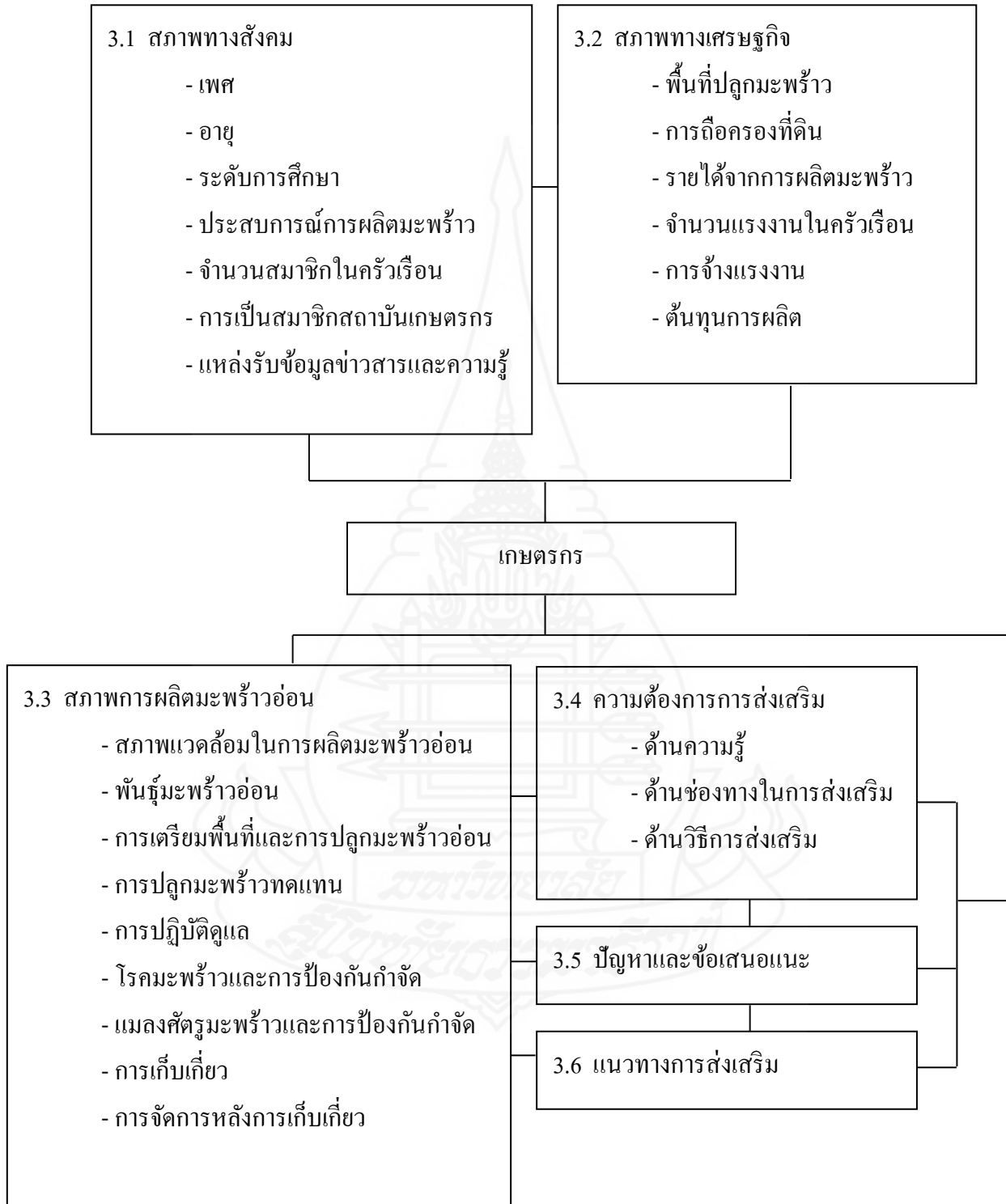
มะพร้าวอ่อนของประเทศไทยมีความหอมแบบใบเตย ทำให้กลายเป็นเอกลักษณ์ที่แปลก โดยเฉพาะในแหล่งปลูกที่เคยมีอิทธิพลของความเค็มของดินเกิดขึ้น เช่น อำเภอสามพราน จังหวัดนครปฐม อำเภอดำเนินสะดวก จังหวัดราชบุรี อำเภอบ้านแพ้ว จังหวัดสมุทรสาคร อำเภอบางคนที จังหวัดสมุทรสงคราม และอำเภอบางคล้า จังหวัดฉะเชิงเทรา ทำให้มะพร้าวน้ำหอมของบางคล้าได้รับการยอมรับจากผู้บริโภคว่าเป็นน้ำมะพร้าวที่มีรสชาติดี เกษตรกรในตำบลสาวชะโงก ตำบลบางสวน ตำบลท่าทองกลาง อำเภอบางคล้า จังหวัดฉะเชิงเทรา ปลูกมะพร้าวน้ำหอมเป็นอาชีพหลักกันเป็นจำนวนมาก โดยมีวิธีปลูกเพื่อให้ได้มะพร้าวที่มีรสชาติหวาน หอม โดยคัดเลือกสายพันธุ์มะพร้าวน้ำหอมมาปลูก ประกอบกับพื้นที่อำเภอบางคล้าเป็นดินน้ำกร่อย จึงเป็นจุดเด่นที่ทำให้ไม่ผลมีคุณภาพดี (ศูนย์ข้อมูลกลางทางวัฒนธรรม 2555: ออนไลน์)

มะพร้าว น้ำหอมถือเป็นพืชเศรษฐกิจ ที่สามารถส่งออกไปทั่วโลก ทั้งยังเป็นที่ต้องการของตลาดต่างประเทศเป็นอย่างมาก เนื่องจากส่วนของเนื้อและน้ำมะพร้าวกำลังเป็นที่นิยมบริโภค ทั้งภายในและต่างประเทศ ตลาดส่งออกเริ่มขยายตัวทั้งปริมาณและมูลค่า และผู้บริโภคมีความตื่นตัวมากขึ้นเกี่ยวกับอาหารสุขภาพ ซึ่งมะพร้าวถือว่าเป็นเครื่องดื่มเกลือแร่จากธรรมชาติที่มีคุณค่ากับสุขภาพร่างกายตามกระแสของผู้บริโภคยุคปัจจุบัน โดยเฉพาะสหรัฐอเมริกาเป็นผู้นำเข้ามะพร้าวอ่อนรายใหญ่ที่สุด ในปัจจุบัน ปี 2556 พื้นที่ปลูกมะพร้าวมีแนวโน้มลดลง แต่ความต้องการบริโภค น้ำมะพร้าวเพิ่มขึ้น ในปี 2555 และปี 2556 ปริมาณการส่งออกมะพร้าว น้ำหอมเพิ่มขึ้นเป็น 46,000 ตัน (มูลค่า 780 ล้านบาท) และ 51,000 ตัน (มูลค่า 890 ล้านบาท) (เปรม ฅ สงขลา 2558: 8-9) ก็ทำให้ปริมาณการส่งออกเพิ่มขึ้นตามไปด้วย นอกจากนี้พื้นที่ปลูกลดลงแล้ว ยังมีปัญหาเรื่องความแห้งแล้ง และเกิดการแพร่ระบาดของแมลงศัตรูมะพร้าวอย่างรุนแรง ทำให้ต้นมะพร้าวยืนต้นตาย หรือทรุดโทรมลงอย่างมาก ทำให้ความต้องการการศึกษาแนวทางการส่งเสริมการผลิตมะพร้าวอ่อนของเกษตรกร อำเภอบางคล้า จังหวัดฉะเชิงเทรา เพื่อเพิ่มปริมาณผลผลิตและคุณภาพของผลผลิต จึงเป็นเรื่องสำคัญเพราะยังเป็นที่ต้องการของตลาดต่างประเทศ โดยเริ่มตั้งแต่การใช้พันธุ์ที่ติดตรงตามพันธุ์ การเลือกทำเลปลูกที่เหมาะสม การจัดการแปลง การลงทุนและขนาดการลงทุนสวนที่เหมาะสม การจัดการรวบรวมผลผลิต การจัดการแปลง โดยเฉพาะการป้องกันกำจัดศัตรูมะพร้าว การจัดการหลังการเก็บเกี่ยว การแปรรูป ปัญหาและข้อเสนอแนะ เพื่อใช้เป็นแนวทางในการพัฒนาและส่งเสริมเกษตรกรต่อไป

## 2. วัตถุประสงค์การวิจัย

- 2.1 เพื่อศึกษาสภาพพื้นฐานทางสังคม และเศรษฐกิจของเกษตรกรผู้ปลูกมะพร้าวอ่อน
- 2.2 เพื่อศึกษาสภาพการผลิตมะพร้าวอ่อนของเกษตรกร
- 2.3 เพื่อศึกษาความต้องการการส่งเสริมการผลิตมะพร้าวอ่อนของเกษตรกร
- 2.4 เพื่อศึกษาปัญหาและข้อเสนอแนะเกี่ยวกับการผลิตมะพร้าวอ่อนของเกษตรกร
- 2.5 เพื่อวิเคราะห์แนวทางการส่งเสริมการผลิตมะพร้าวอ่อนของเกษตรกร

### 3. กรอบแนวคิดการวิจัย



ภาพที่ 1.1 กรอบแนวคิดการวิจัย

#### 4. ขอบเขตของการวิจัย

ในการศึกษาวิจัยครั้งนี้ ศึกษาเกษตรกรผู้ปลูกมะพร้าวอ่อนในอำเภอบางคล้า จังหวัดฉะเชิงเทรา จากข้อมูลพืชเศรษฐกิจที่สำคัญ ปี 2556/2557 สำนักงานเกษตรจังหวัดฉะเชิงเทรา มีจำนวน 1,148 ราย

#### 5. นิยามศัพท์เฉพาะ

5.1 เกษตรกร หมายถึง ผู้ปลูกมะพร้าวในพื้นที่อำเภอบางคล้า จังหวัดฉะเชิงเทรา

5.2 สภาพการผลิตมะพร้าว หมายถึง ขั้นตอนการผลิตมะพร้าวอ่อน ตั้งแต่ การเตรียมดิน การคัดเลือกพันธุ์ การปลูก การดูแลรักษา การป้องกันกำจัด โรค ศัตรูพืช การเก็บเกี่ยว และการจัดการหลังการเก็บเกี่ยว

5.3 มะพร้าวอ่อน หมายถึง ผลมะพร้าวที่เก็บเกี่ยวในขณะที่ยังอ่อนอยู่ นำผลมารับประทานทั้งน้ำและเนื้อ

5.4 ประสบการณ์ หมายถึง ระยะเวลาในการประกอบอาชีพที่สั่งสมมาตั้งแต่อดีตจนถึงปัจจุบัน

5.5 ความต้องการการส่งเสริม หมายถึง ความปรารถนาที่จะได้รับการส่งเสริมด้านความรู้ ช่องทางการส่งเสริม และวิธีการส่งเสริม

5.6 แนวทางการส่งเสริม หมายถึง แนวทางการแก้ไขปัญหา และวิธีการที่ได้รับการส่งเสริม

#### 6. ประโยชน์ที่คาดว่าจะได้รับ

หน่วยงานที่เกี่ยวข้องสามารถนำผลการวิจัยมาใช้เป็นแนวทางในการวางแผนการส่งเสริมการผลิตมะพร้าวอ่อนของเกษตรกร