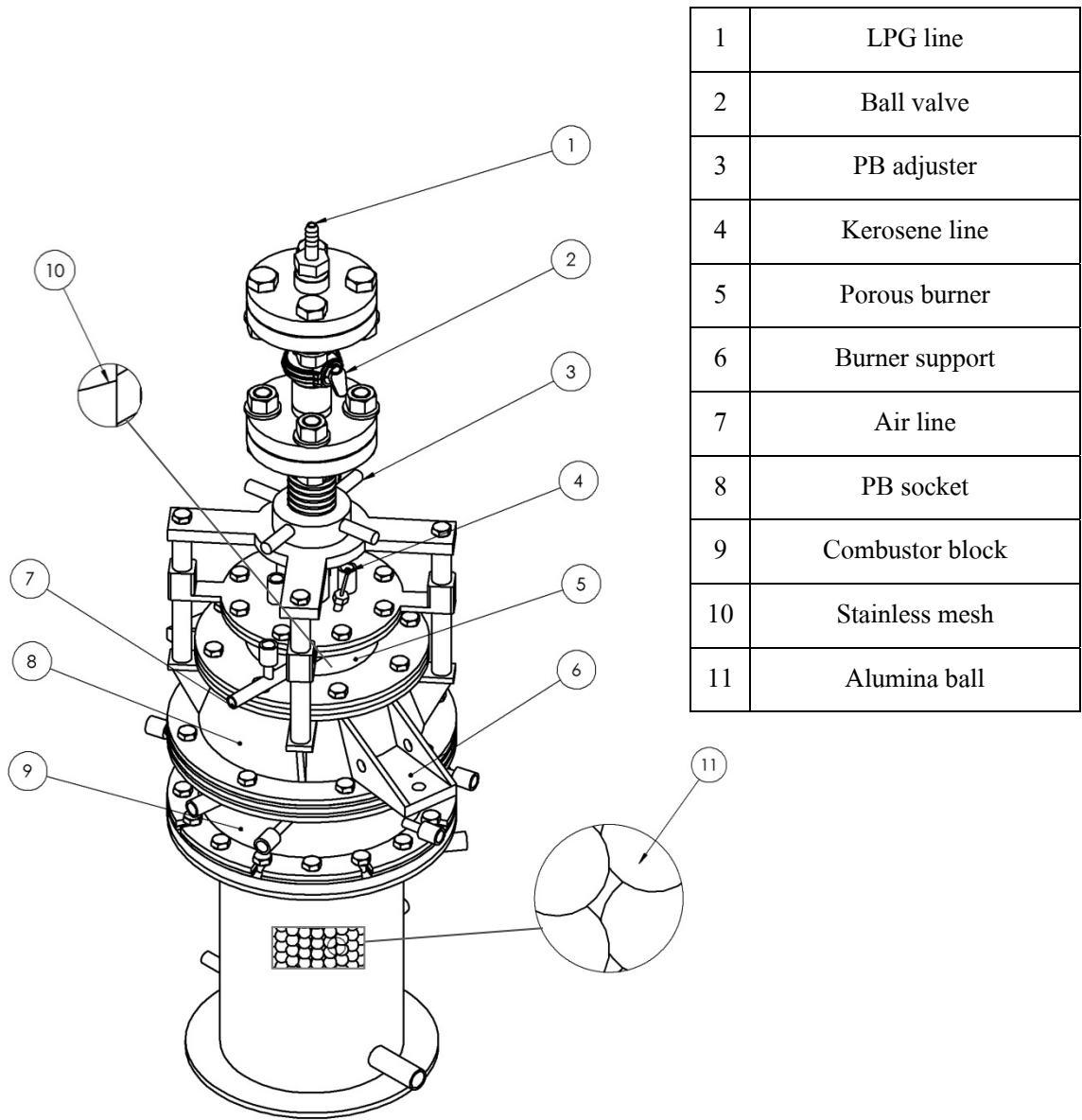
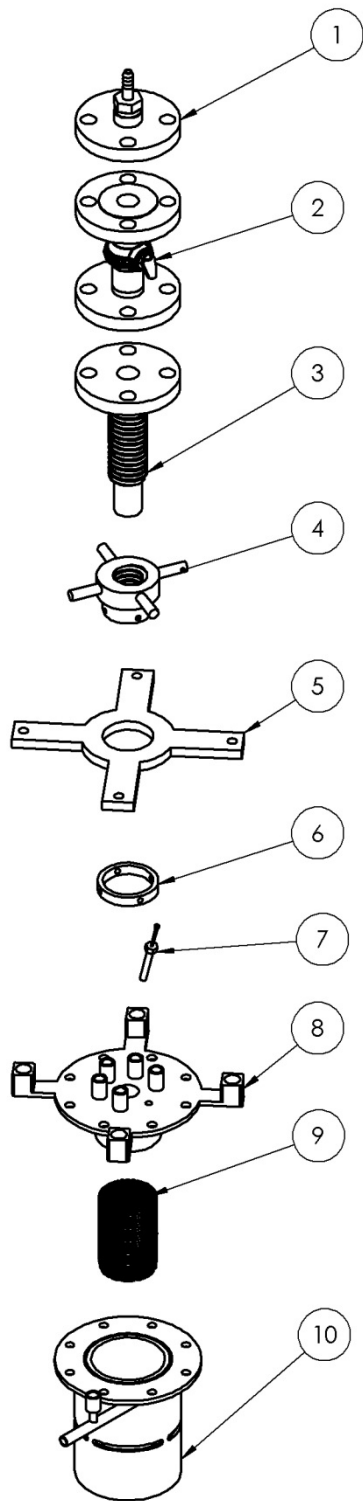


**ภาคผนวก จ**

**แบบทางวิศวกรรมของอุปกรณ์การทดลอง**

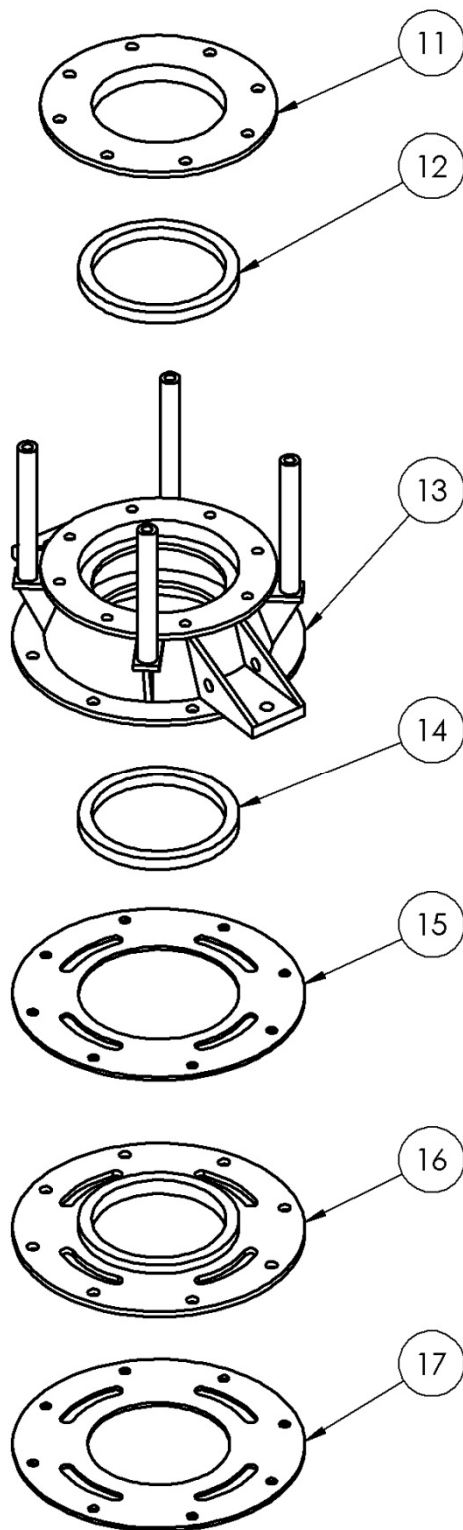


รูปที่ จ.1 ระบบหัวเผาวัสดุพรุน



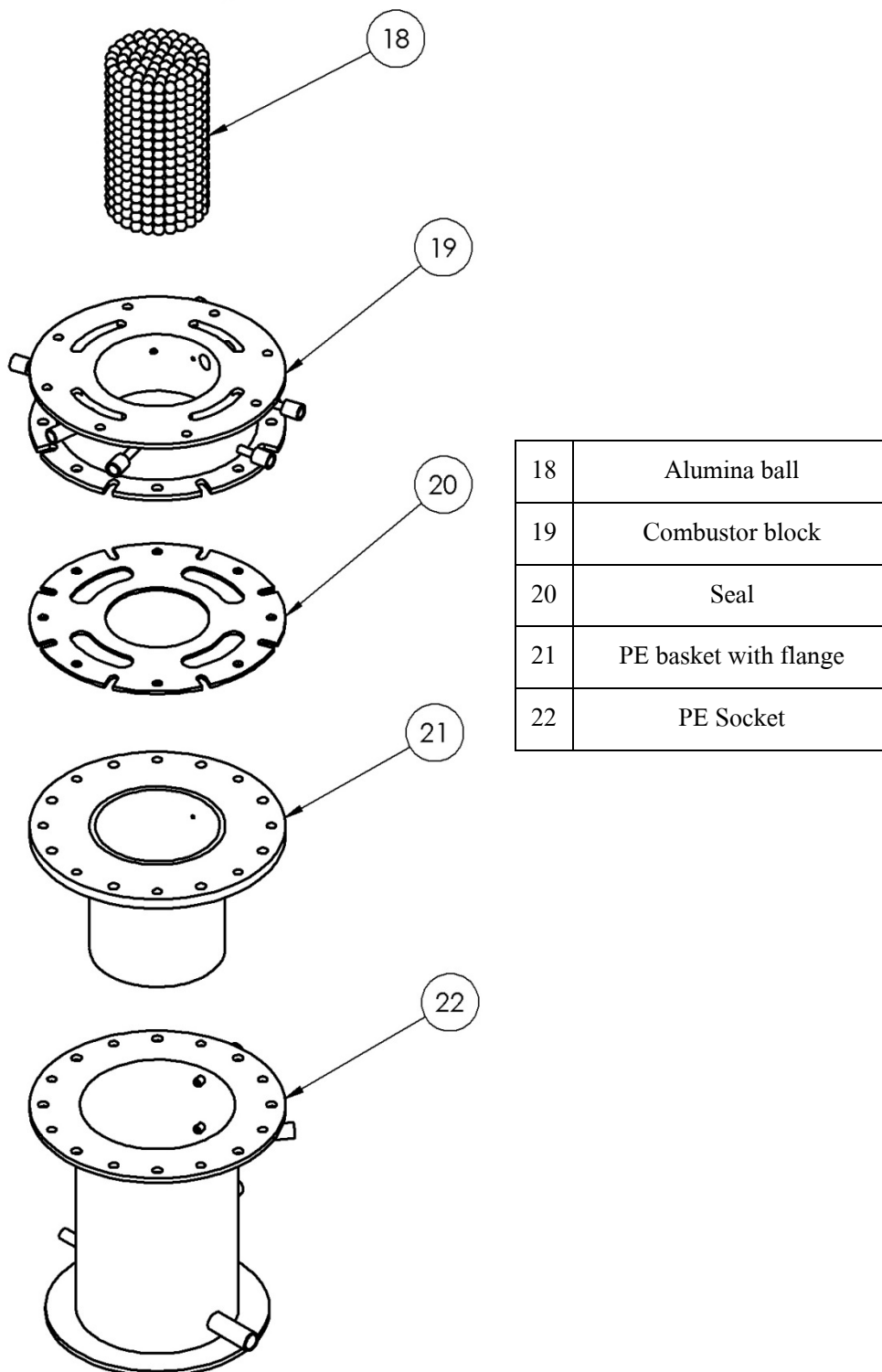
1	Connecting with flange
2	Ball valve with flange
3	PB adjuster with flange
4	Adjuster
5	X plate
6	Ring
7	Kerosene guide
8	PB cover
9	Stainless mesh
10	PB

รูปที่ จ.2 แบบแยกส่วนของระบบหัวเผาวัสดุพรุน (1/3)

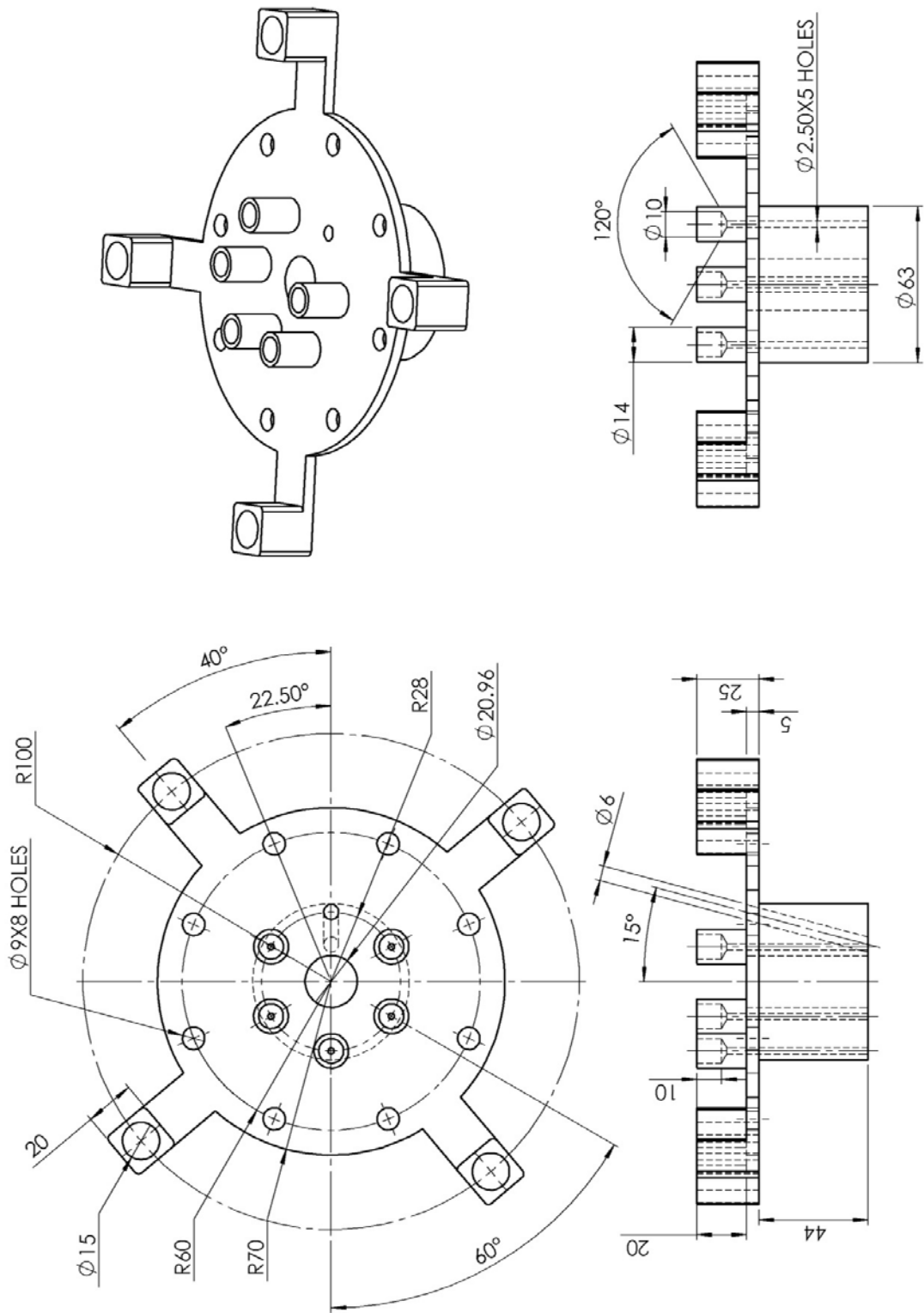


11	ตัวกดปะเก็นด้านบน
12	Upper gasket
13	PB socket
14	Lower gasket
15	Seal
16	ตัวกดปะเก็นด้านล่าง
17	Seal

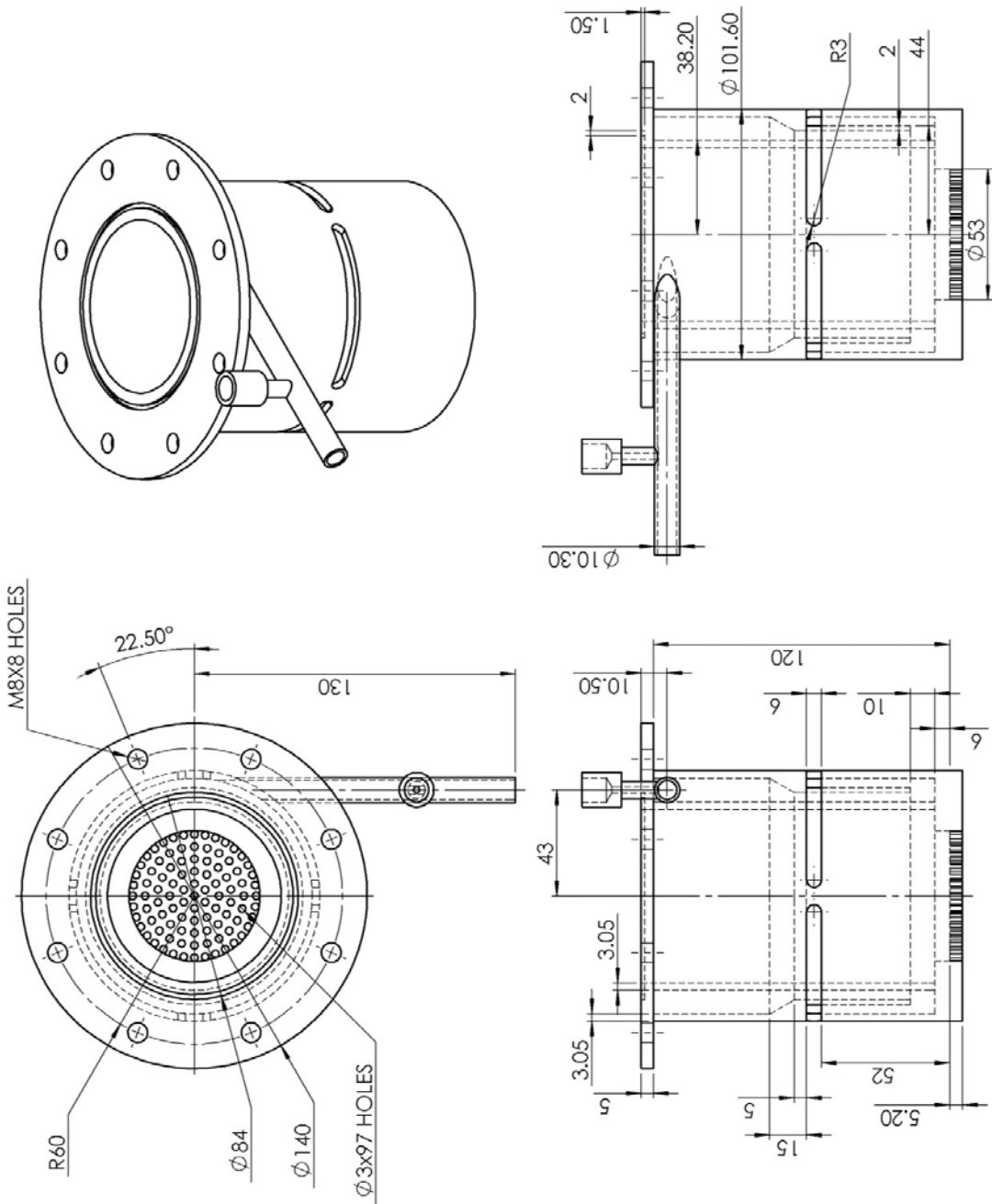
รูปที่ จ.3 แบบแยกส่วนของระบบหัวเผาวัสดุพูน (2/3)



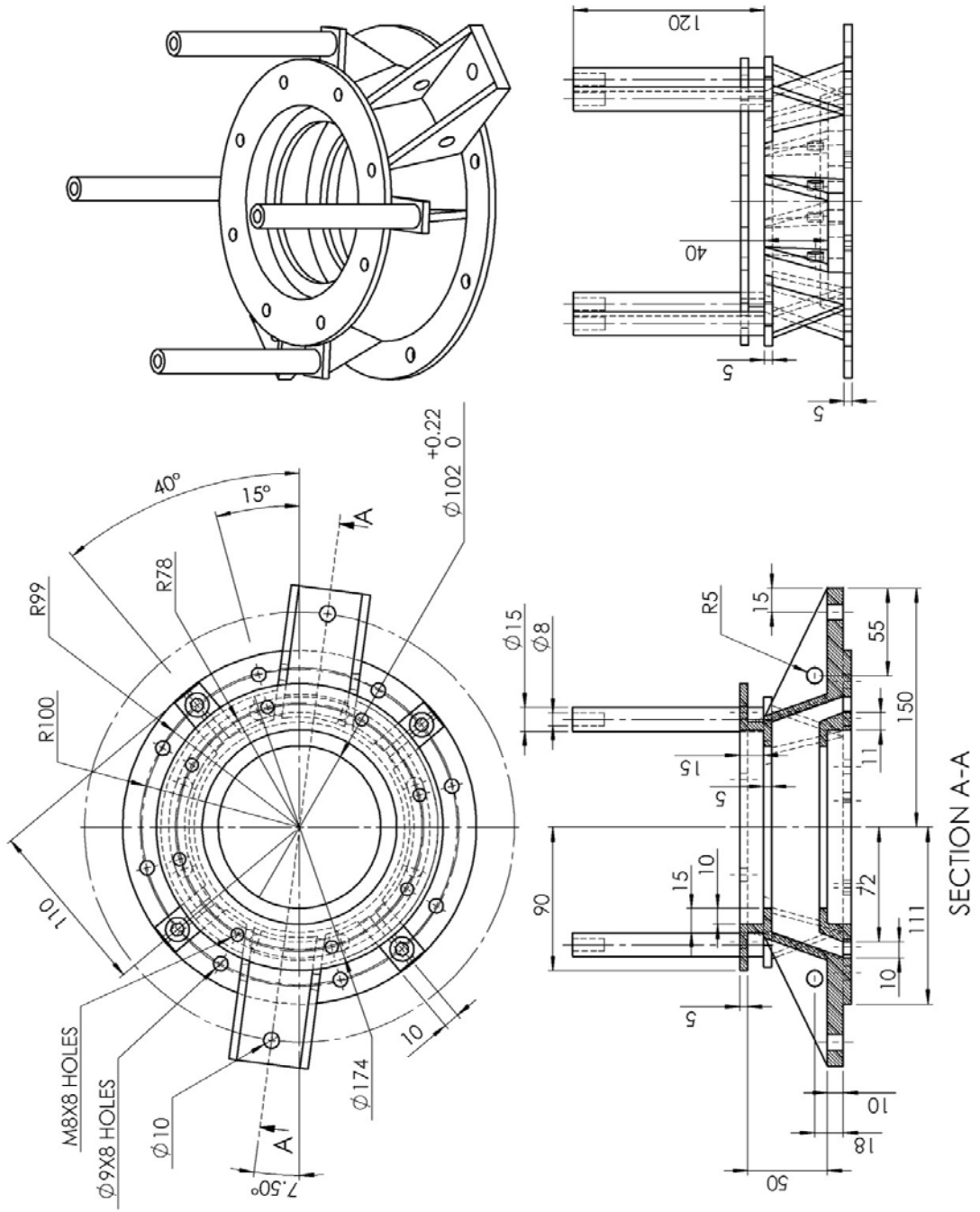
รูปที่ จ.4 แบบแยกส่วนของระบบหัวเผาวัสดุพรุน (3/3)



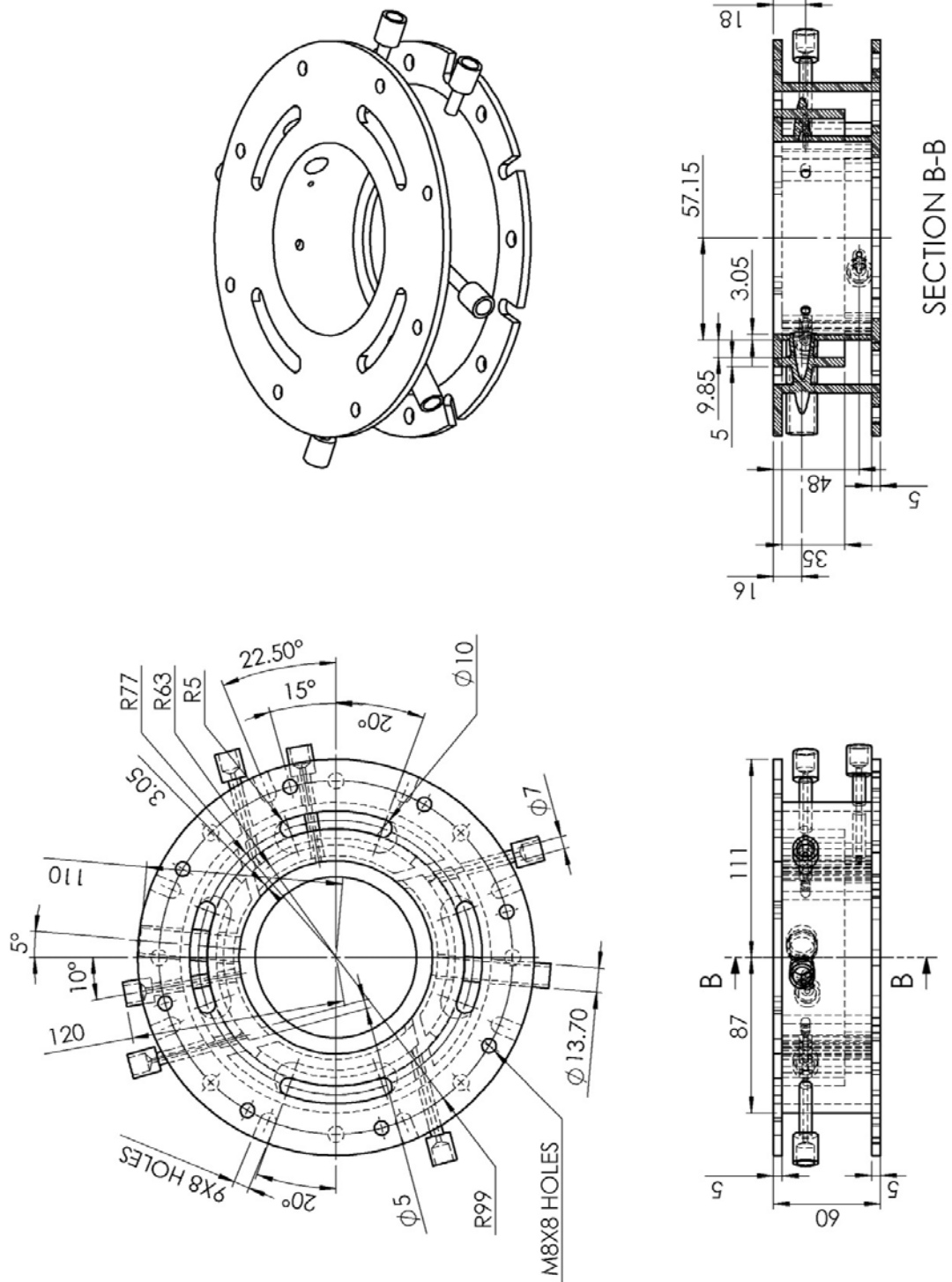
รูปที่ จ.5 แบบทางวิศวกรรมของฝาปิด Porous burner



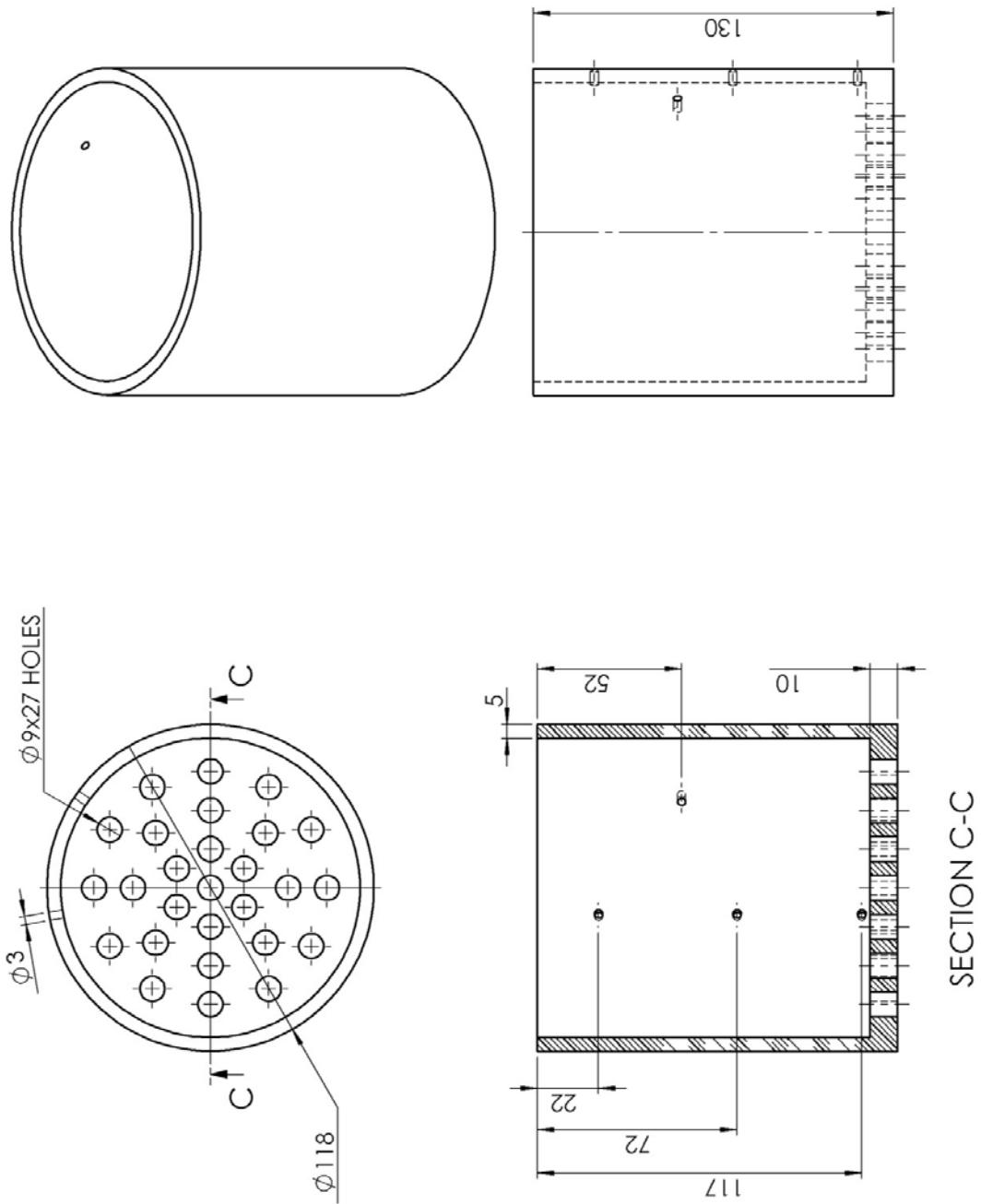
รูปที่ จ.6 แบบทางวิศวกรรมของ Porous burner



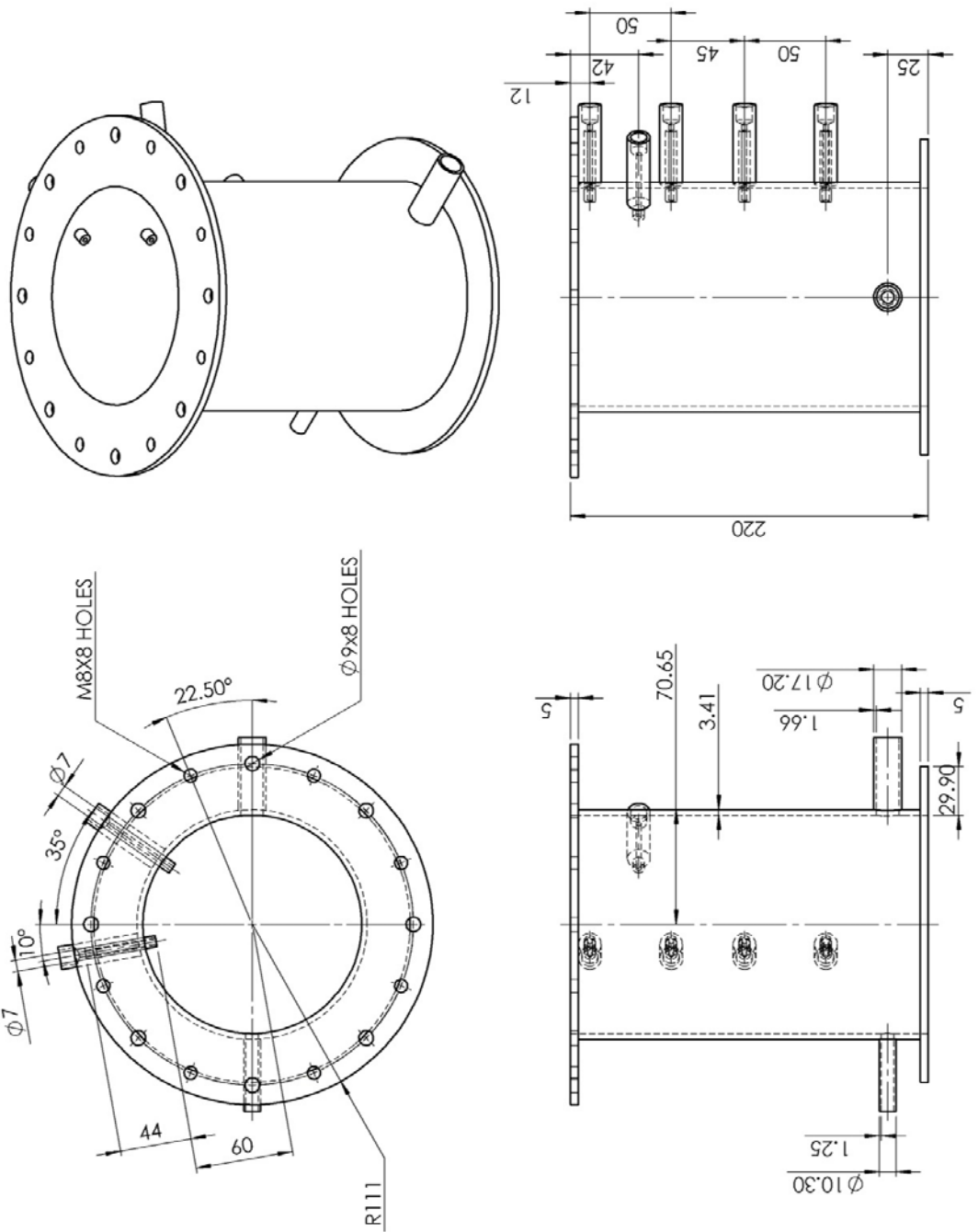
รูปที่ ๖.๗ แบบทางวิศวกรรมของ PB socket



รูปที่ จ.8 แบบทางวิศวกรรมของ Combustor block



รูปที่ ๑.๑ แบบทางวิศวกรรมของ Porous emitter



รูปที่ จ.10 แบบทางวิศวกรรมของ PE cover