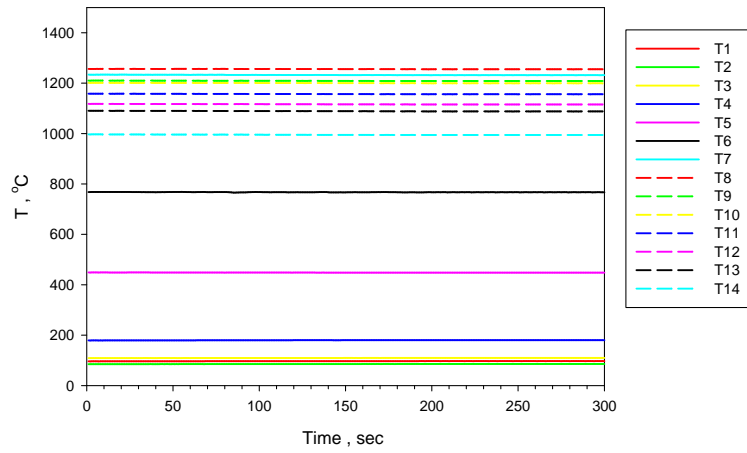
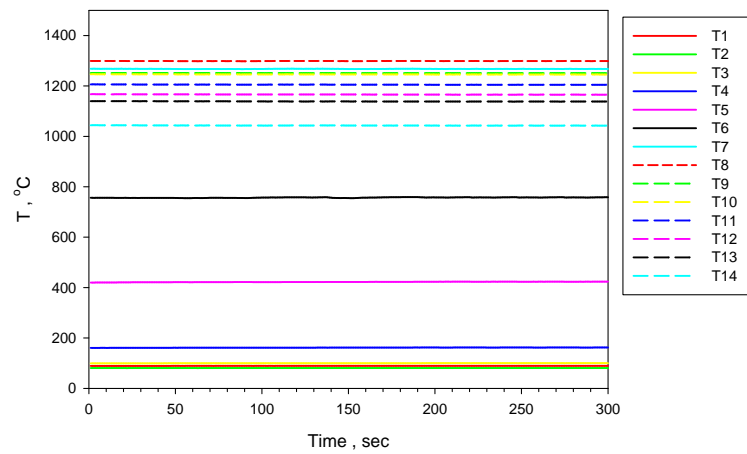


ภาคผนวก ง.

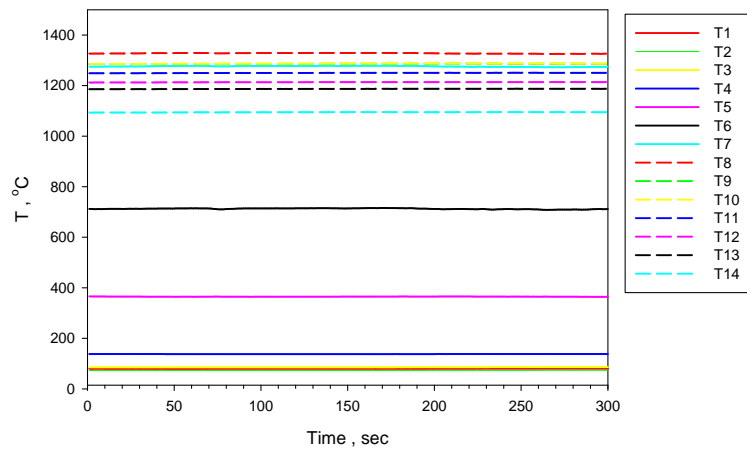
กราฟแสดงสถานะ steady state ของการทดลอง



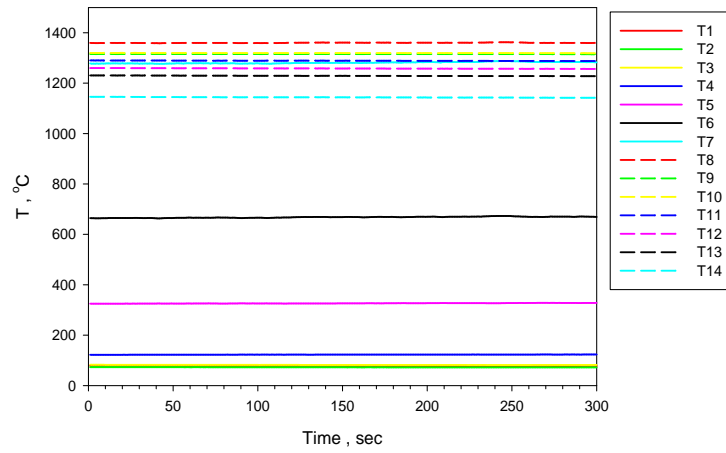
รูปที่ ๓.๑ Steady state ของ temperature profile ที่ FR 23.41 kW



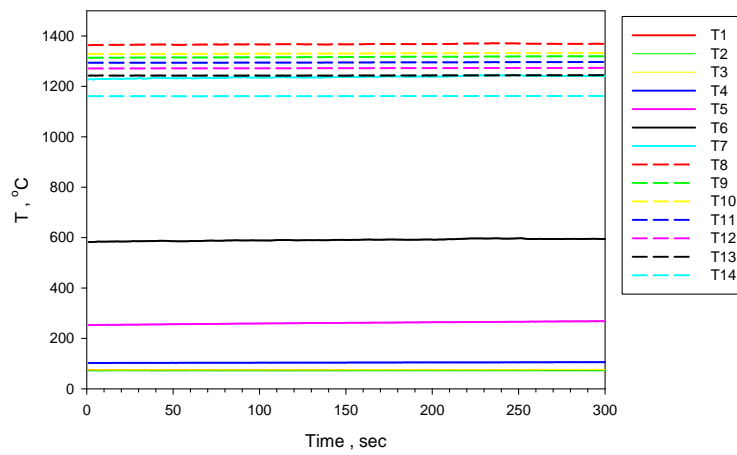
รูปที่ ๓.๒ Steady state ของ temperature profile ที่ FR 27.06 kW



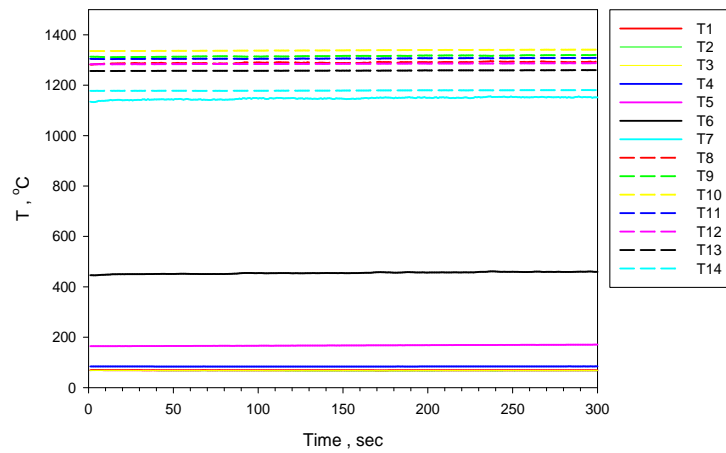
รูปที่ ๓.๓ Steady state ของ temperature profile ที่ FR 32.28 kW



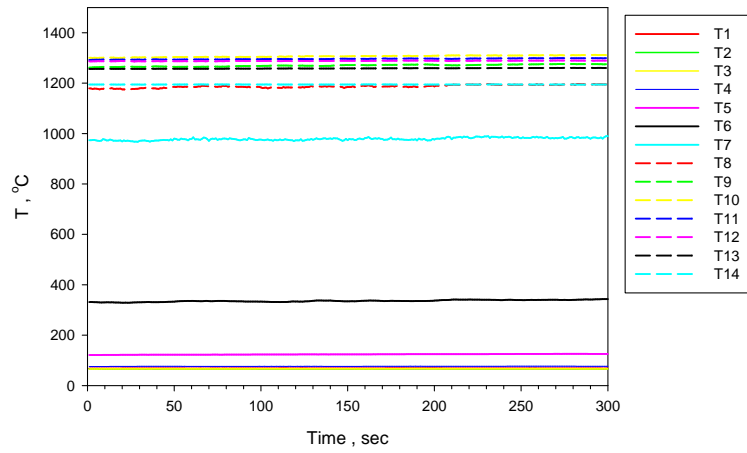
รูปที่ 3.4 Steady state ของ temperature profile ที่ FR 36.92 kW



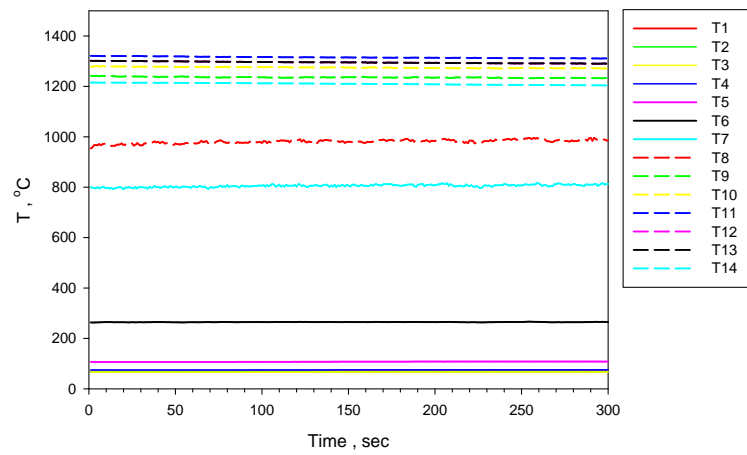
รูปที่ 3.5 Steady state ของ temperature profile ที่ FR 41.67 kW



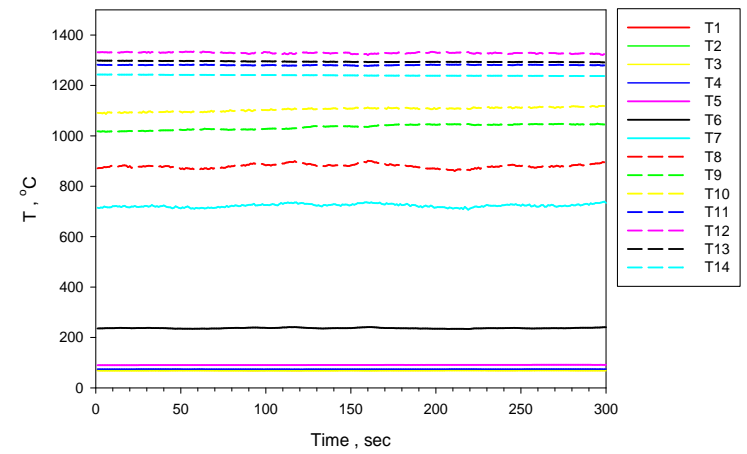
รูปที่ 3.6 Steady state ของ temperature profile ที่ FR 46.86 kW



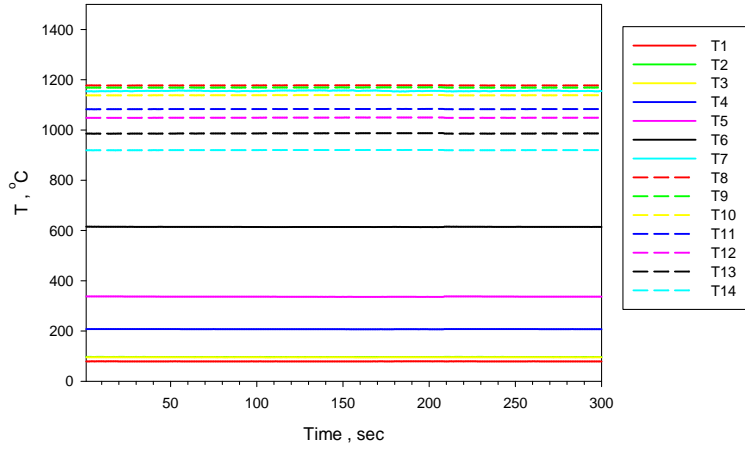
รูปที่ ๓.๗ Steady state ของ temperature profile ที่ FR 51.83 kW



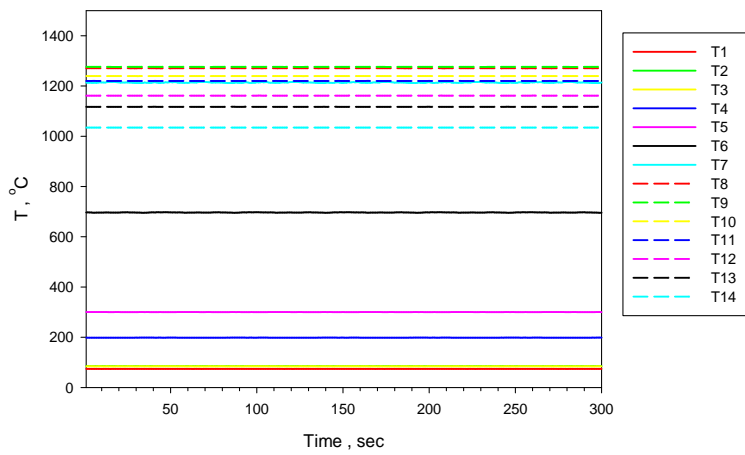
รูปที่ ๓.๘ Steady state ของ temperature profile ที่ FR 56.61 kW



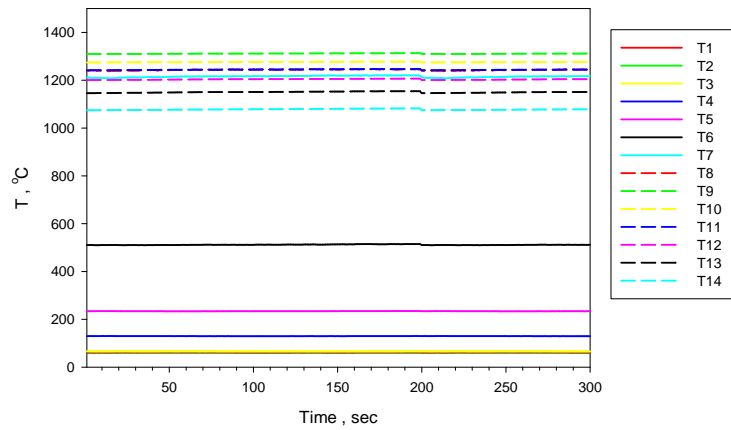
รูปที่ ๓.๙ Steady state ของ temperature profile ที่ FR 60.09 kW



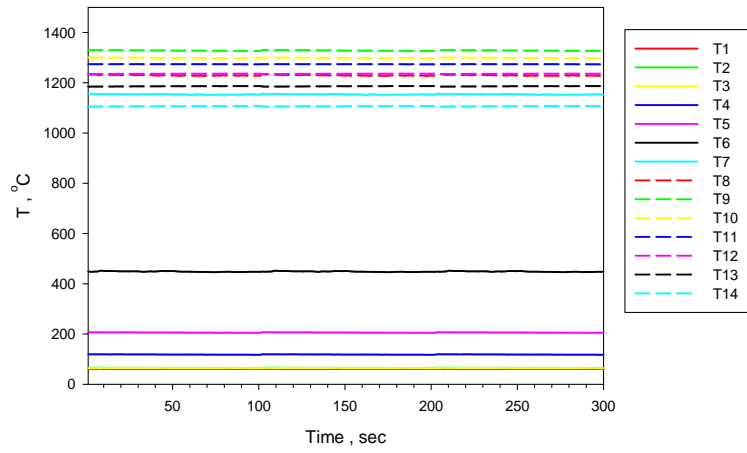
รูปที่ 3.10 Steady state ของ impinging flame ที่ FR 21 kW



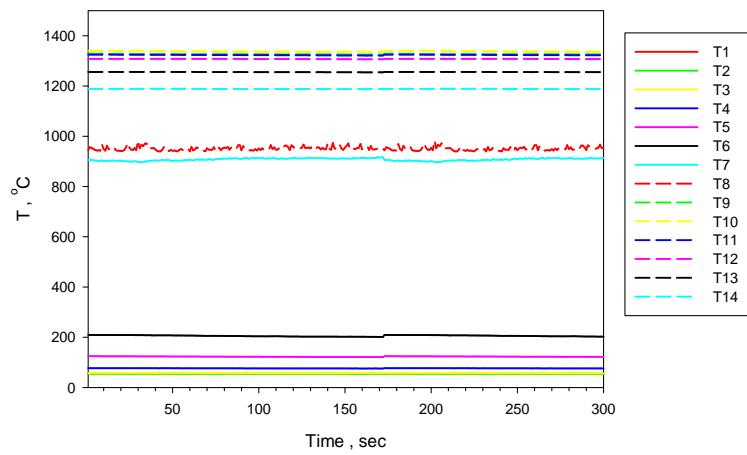
รูปที่ 3.11 Steady state ของ impinging flame ที่ FR 27 kW



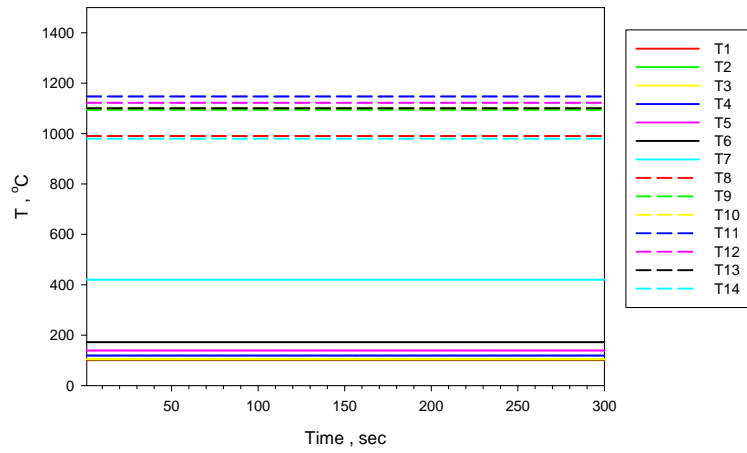
รูปที่ 3.12 Steady state ของ impinging flame ที่ FR 34 kW



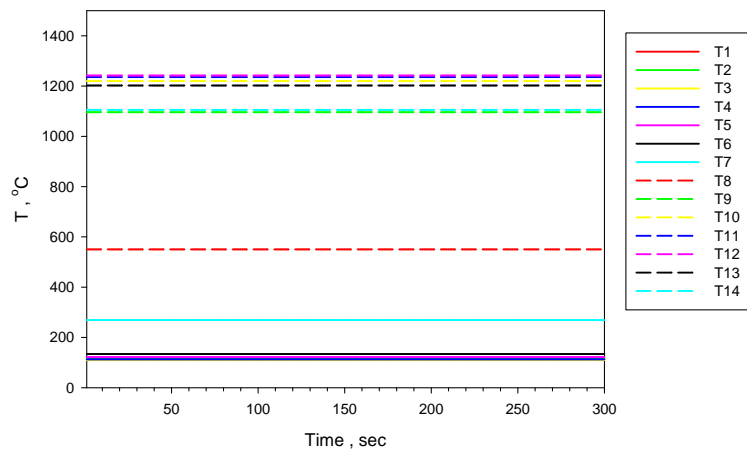
รูปที่ 3.13 Steady state ของ impinging flame ที่ FR 38 kW



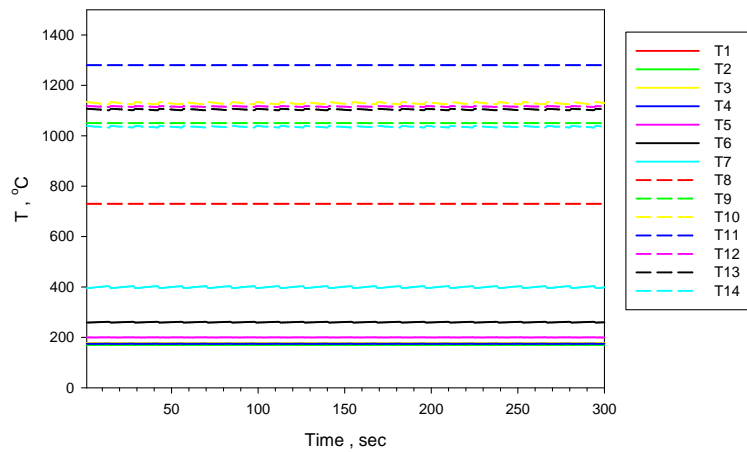
รูปที่ 3.14 Steady state ของ impinging flame ที่ FR 44 kW



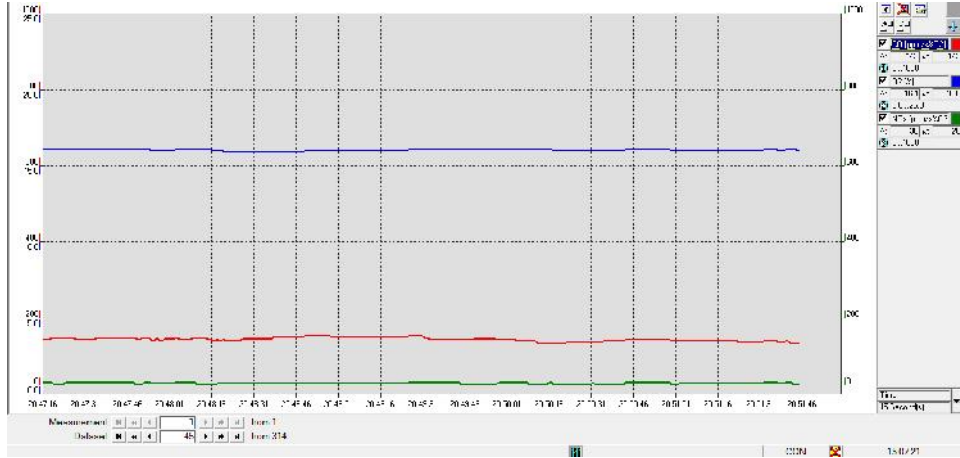
รูปที่ ๓.15 Steady state ของ impinging flame with PRRB ที่ FR 21 kW



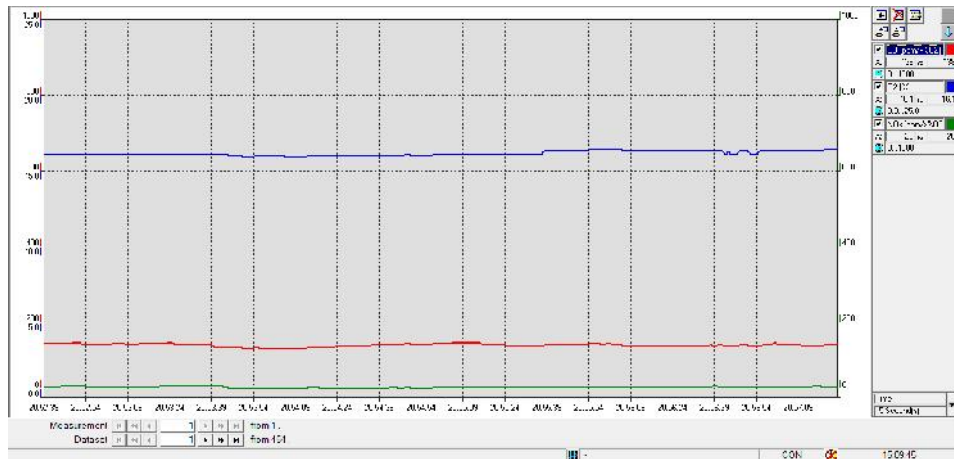
รูปที่ ๓.16 Steady state ของ impinging flame with PRRB ที่ FR 34 kW



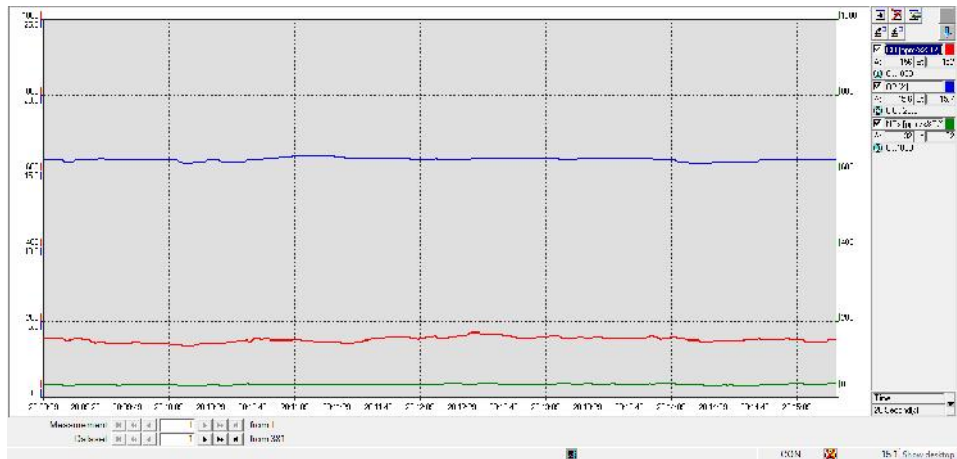
รูปที่ ๓.17 Steady state ของ impinging flame with PRRB ที่ FR 44 kW



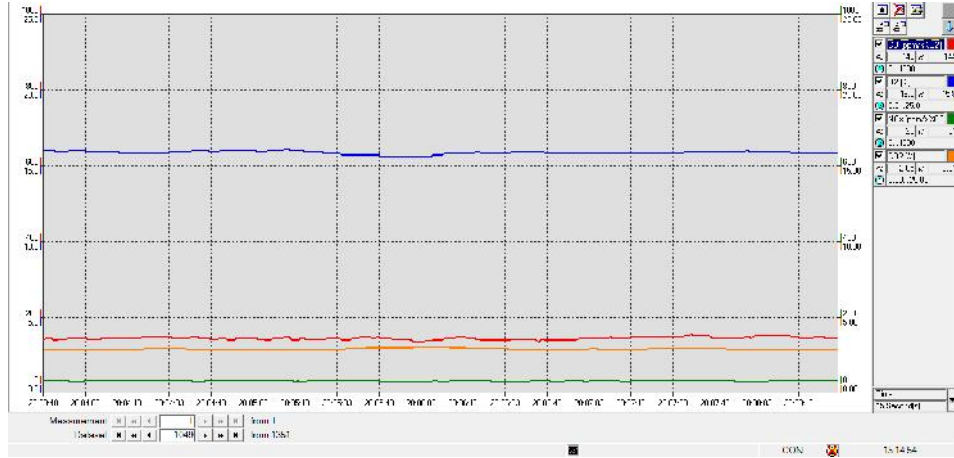
รูปที่ ๓.18 Steady state ของ Emission ที่ FR 23.41 kW



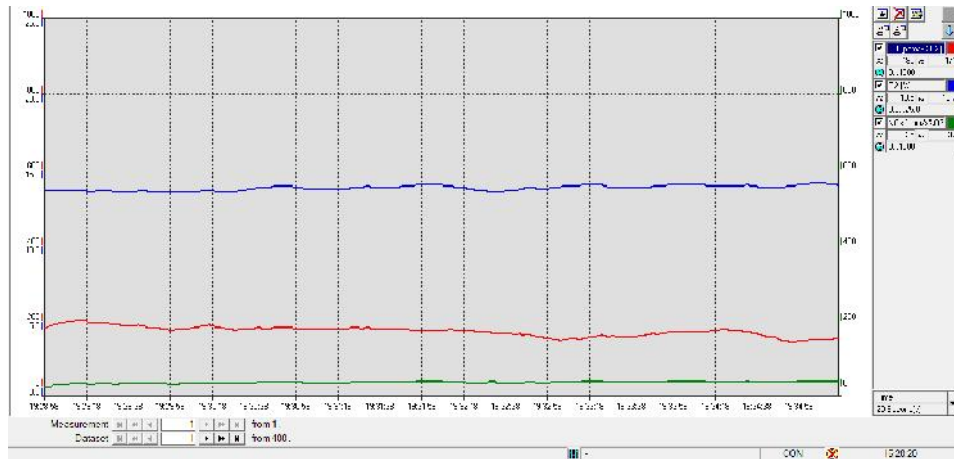
รูปที่ ๓.19 Steady state ของ Emission ที่ FR 23.41kW แบบปิดรู secondary air



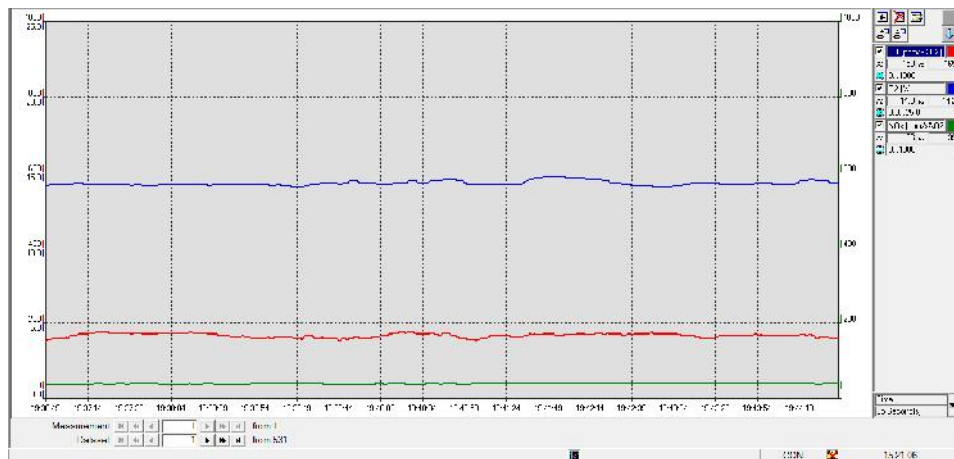
รูปที่ ๓.20 Steady state ของ Emission ที่ FR 27.06 kW



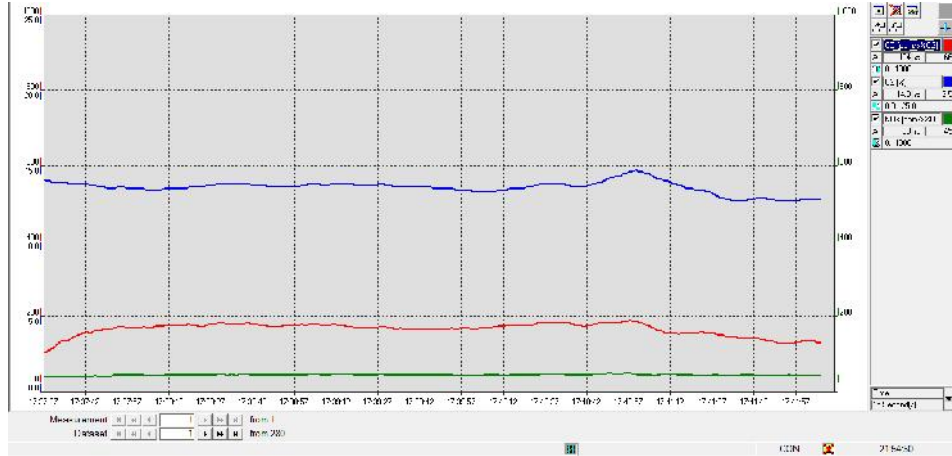
รูปที่ ๓.21 Steady state ของ Emission ที่ FR 27.06 kW แบบปัดจุ่ม secondary air



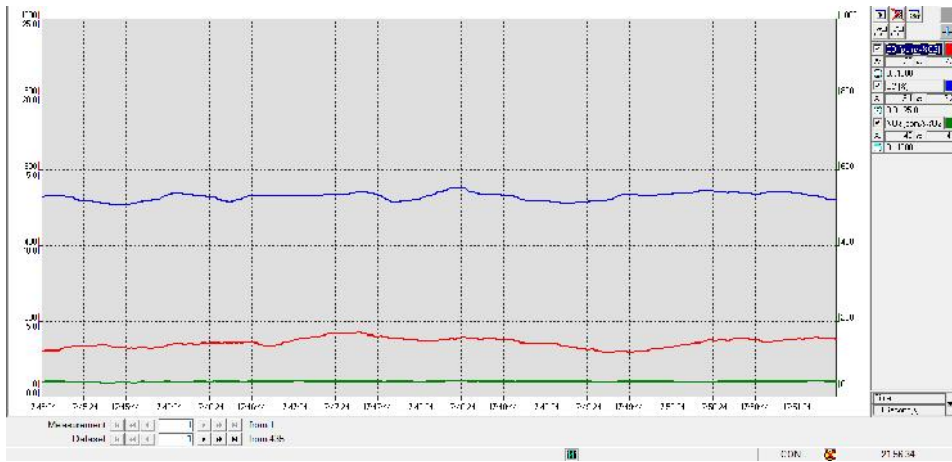
รูปที่ ๓.22 Steady state ของ Emission ที่ FR 32.28 kW



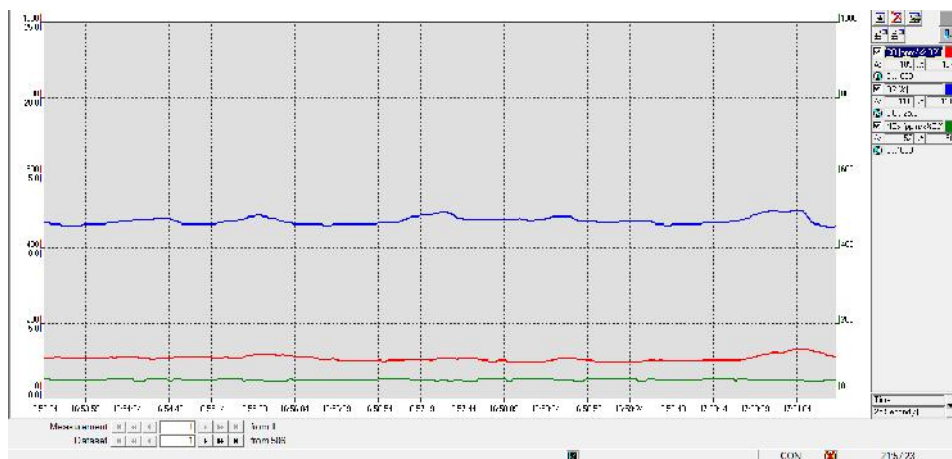
รูปที่ ๓.23 Steady state ของ Emission ที่ FR 32.28 kW แบบปัดจุ่ม secondary air



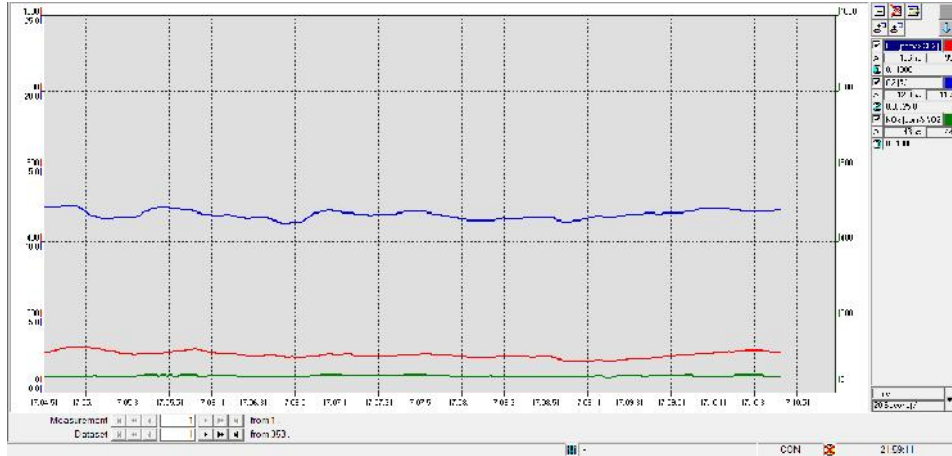
รูปที่ 3.24 Steady state ของ Emission ที่ FR 36.9 kW



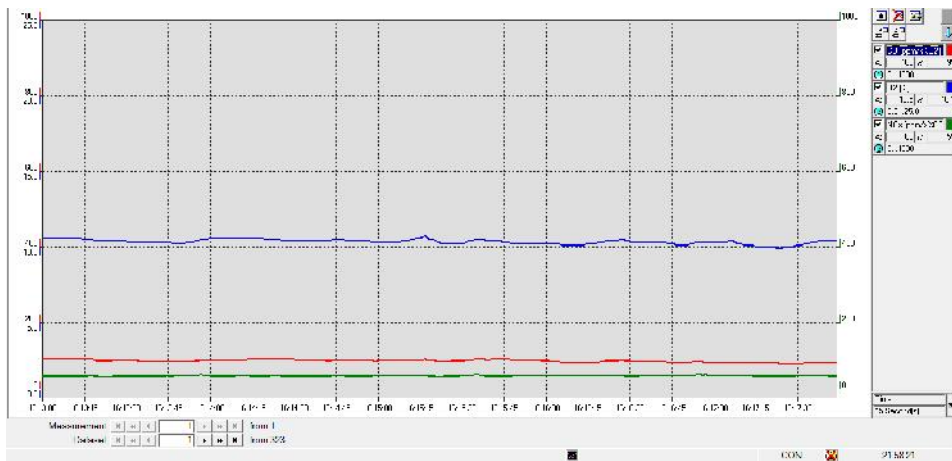
รูปที่ 3.25 Steady state ของ Emission ที่ FR 36.9 kW แบบปิด secondary air



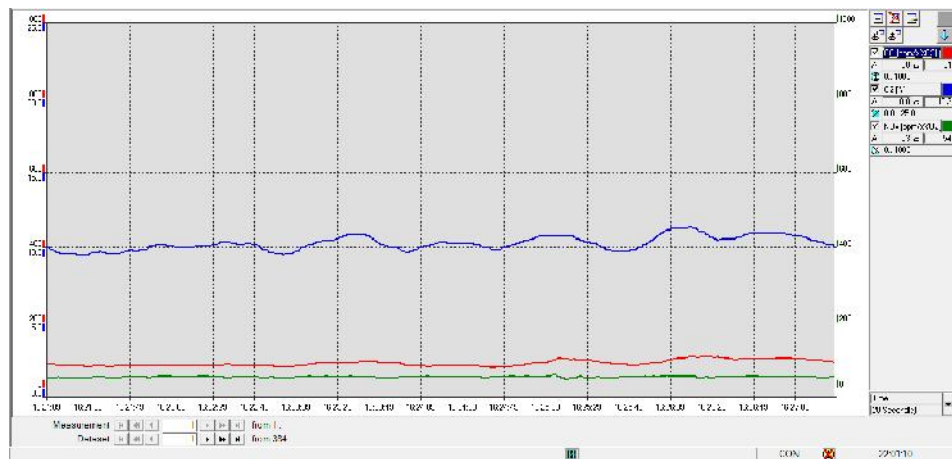
รูปที่ 3.26 Steady state ของ Emission ที่ FR 41.67 kW



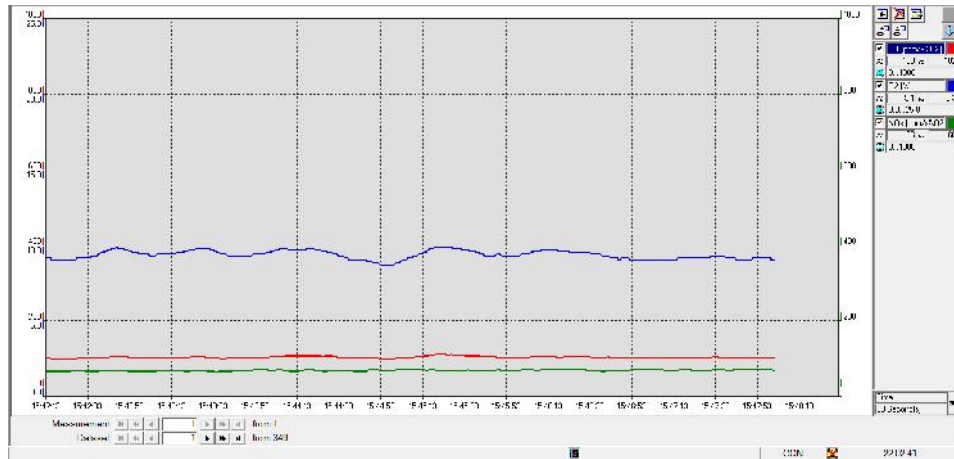
รูปที่ ๓.๒๗ Steady state ของ Emission ที่ FR 41.67 kW แบบปัดจูล secondary air



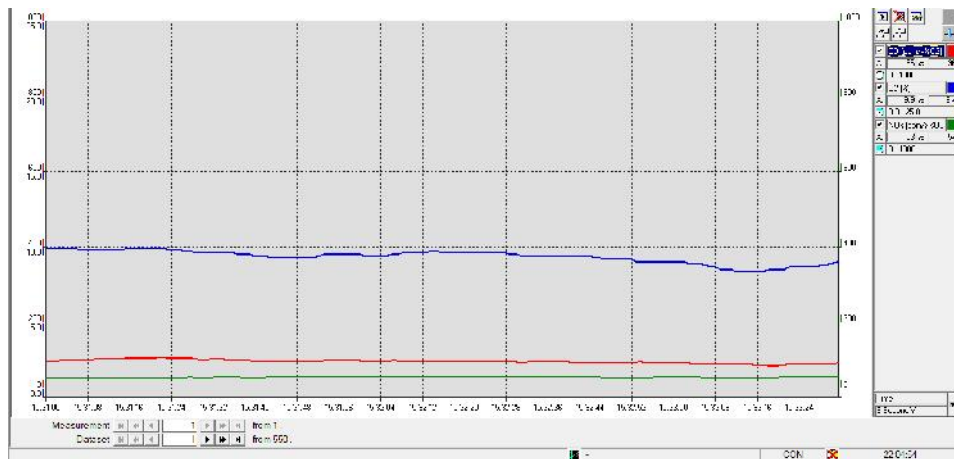
รูปที่ ๓.๒๘ Steady state ของ Emission ที่ FR 46.86 kW



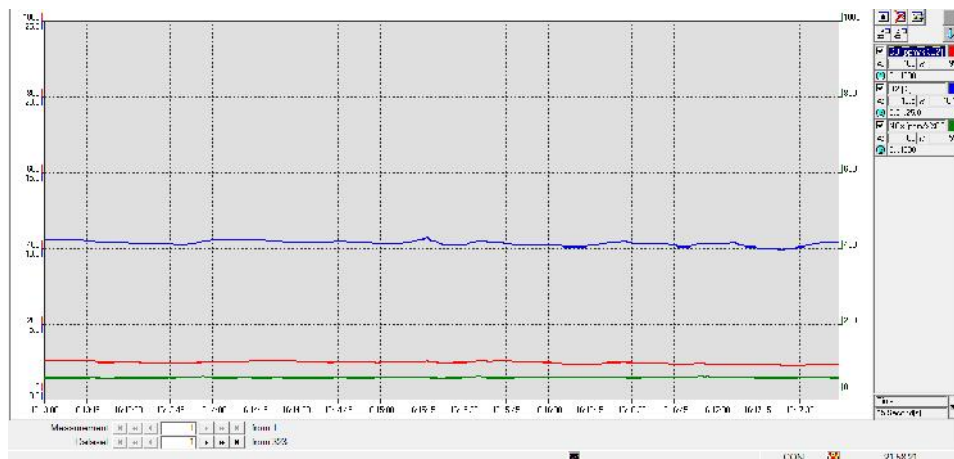
รูปที่ ๓.๒๙ Steady state ของ Emission ที่ FR 46.86 kW แบบปัดจูล secondary air



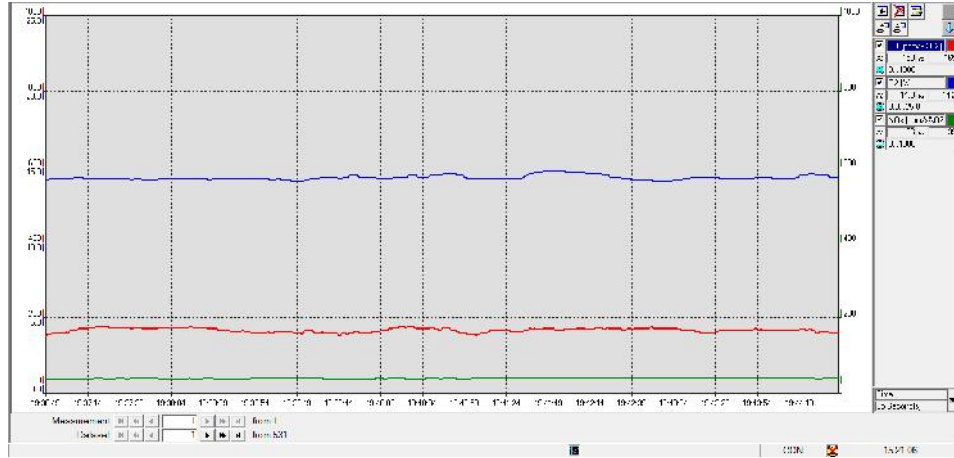
รูปที่ 3.30 Steady state ของ Emission ที่ FR 51.83 kW



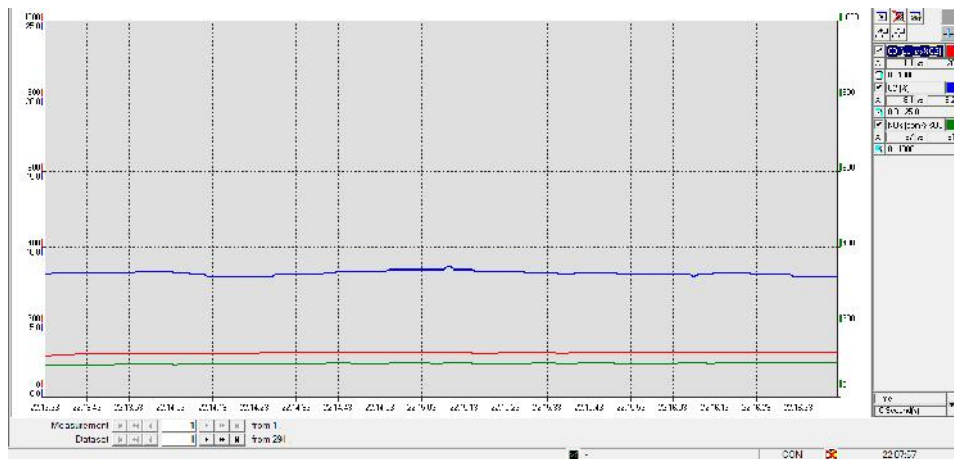
รูปที่ 3.31 Steady state ของ Emission ที่ FR 51.83 kW แบบปิด secondary air



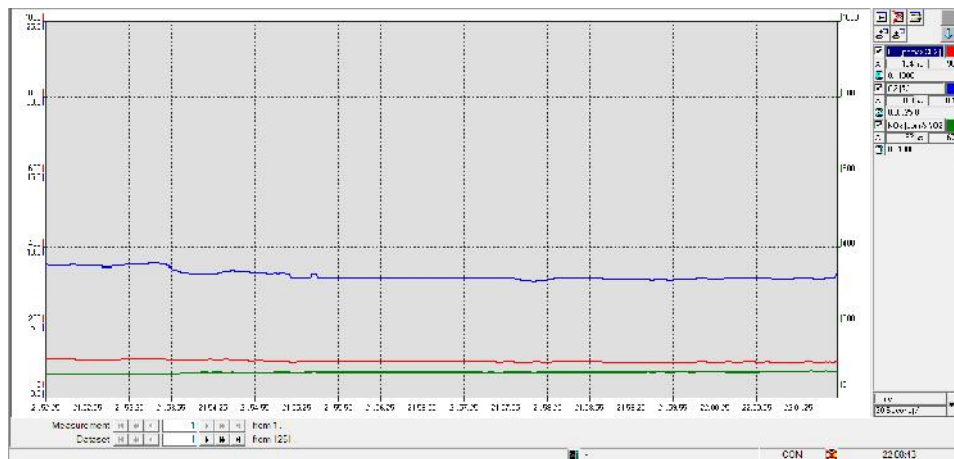
รูปที่ 3.32 Steady state ของ Emission ที่ FR 56.61 kW



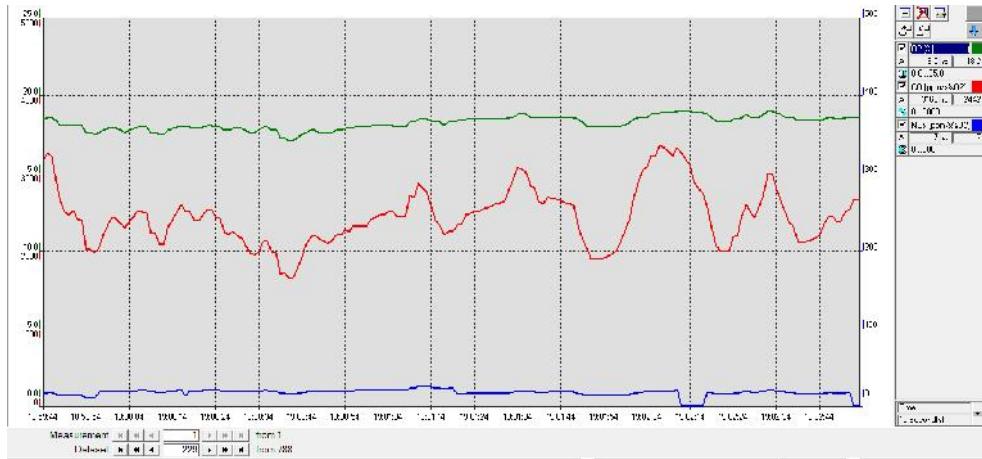
รูปที่ ๓.๓๓ Steady state ของ Emission ที่ FR 56.61 kW แบบปิด secondary air



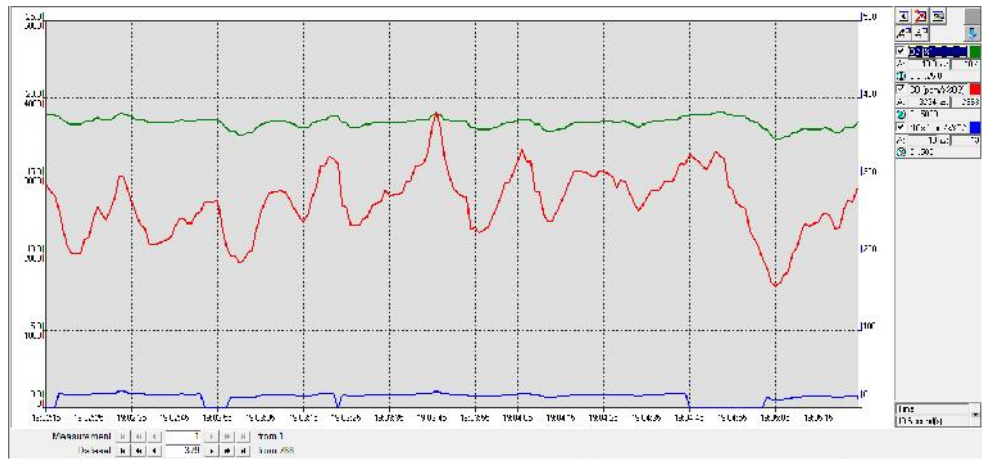
รูปที่ ๓.๓๔ Steady state ของ Emission ที่ FR 60.09 kW



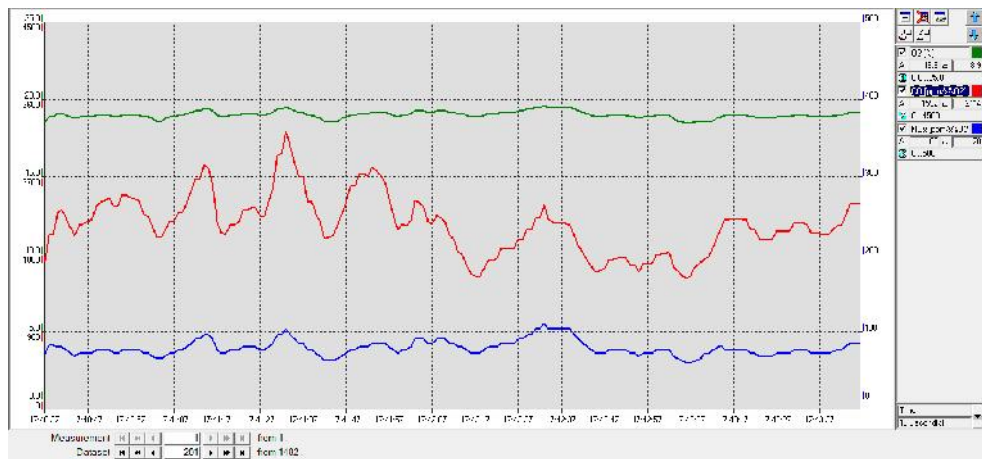
รูปที่ ๓.๓๕ Steady state ของ Emission ที่ FR 60.09 kW แบบปิด secondary air



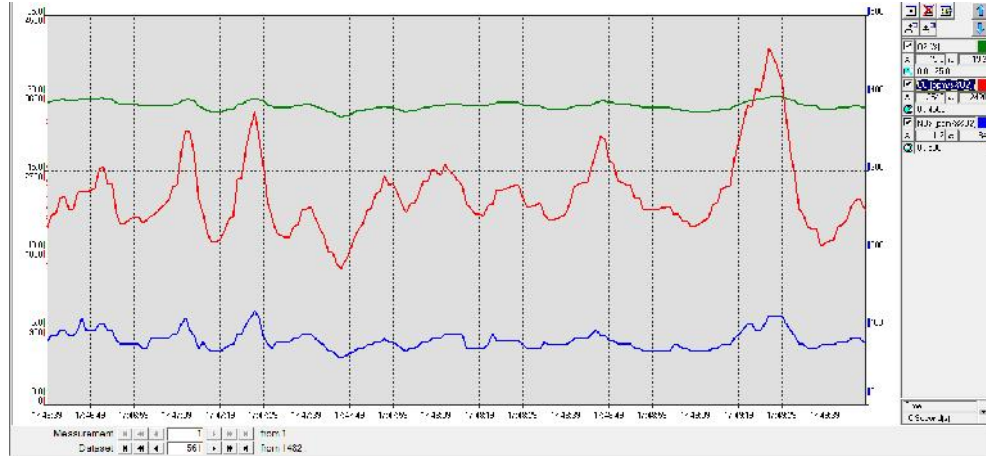
รูปที่ 3.36 Steady state ของ Emission ที่ FR 21 kW



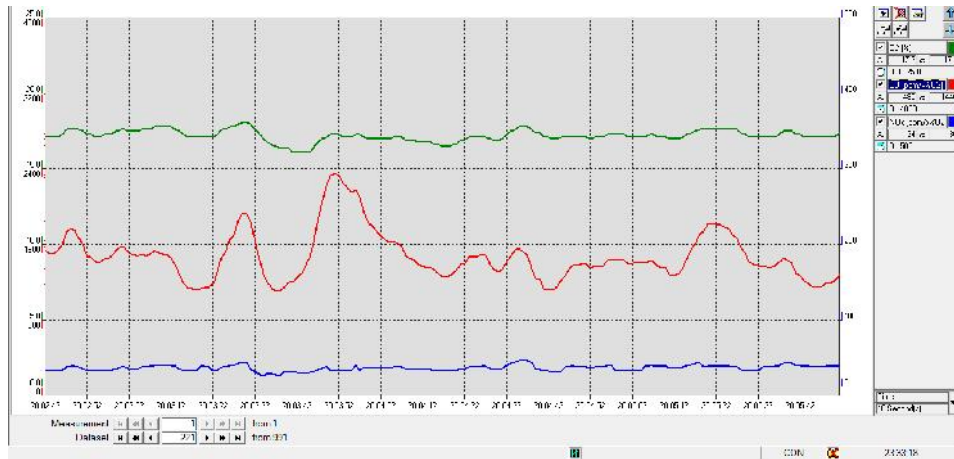
รูปที่ 3.37 Steady state ของ Emission ที่ FR 21 kW แบบปัด secondary air



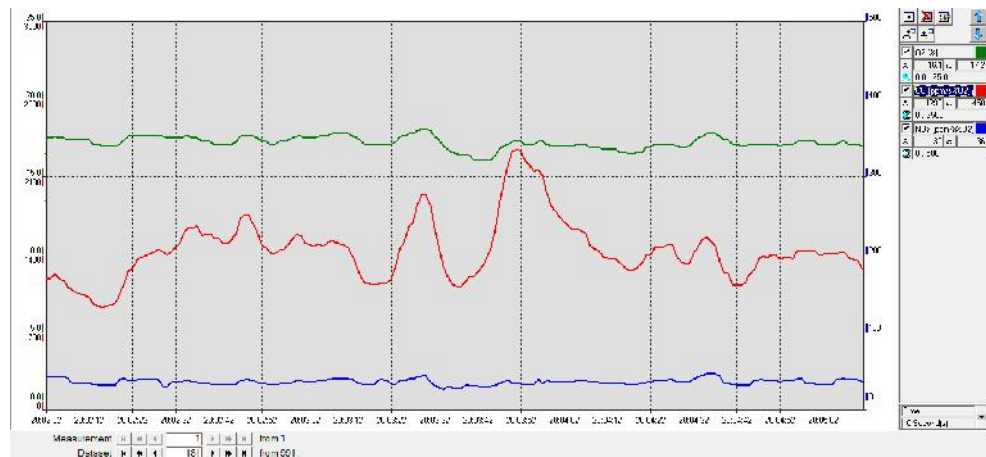
รูปที่ 3.38 Steady state ของ Emission ที่ FR 34 kW



รูปที่ 3.39 Steady state ของ Emission ที่ FR 34 kW แบบปิด secondary air



รูปที่ 3.40 Steady state ของ Emission ที่ FR 44 kW



รูปที่ 3.41 Steady state ของ Emission ที่ FR 44 kW แบบปิด secondary air