

## ภาคผนวก

เครื่องต้นแบบในการผลิตปุ๋ยเคมีชนิดควบคุมการปลดปล่อย

A prototype for producing controlled-release fertilizer



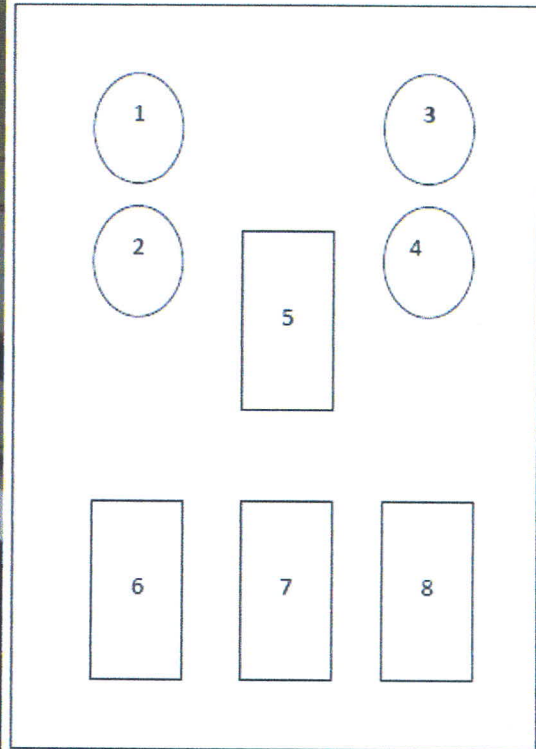
## คู่มือการใช้งาน

อุปกรณ์ที่เป็นชิ้นส่วนหลักของเครื่องต้นแบบ

1. ถังสารใหญ่ 1 ถัง
2. ถังสารเล็ก 3 ถัง
3. ชุดใบพัดกวน(ล่าง) 1 ชุด
4. ชุดใบพัดกวน(บน) 1 ชุด
5. แผงควบคุมกระบอกสูบ 1 แผง
6. แผงควบคุมรวม 1 แผง
7. ตู้ควบคุมหลัก 1 ตู้
8. ชุดกระบอกสูบ 1 ชุด

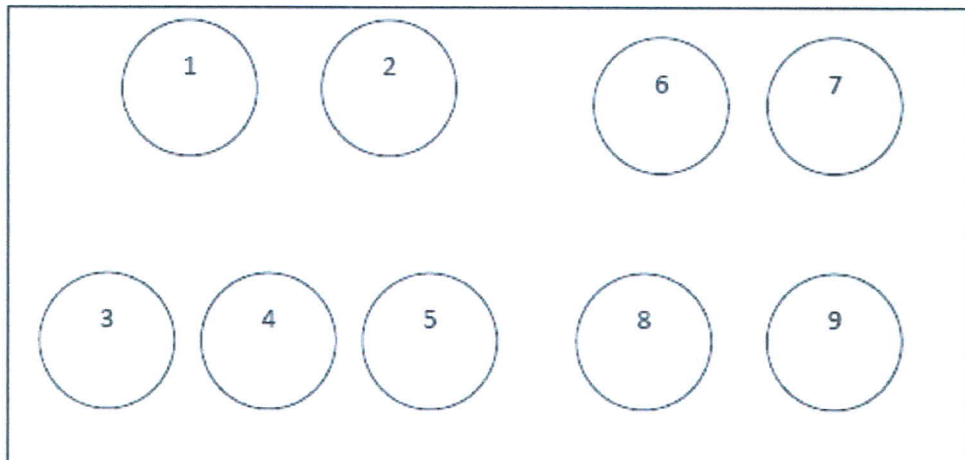
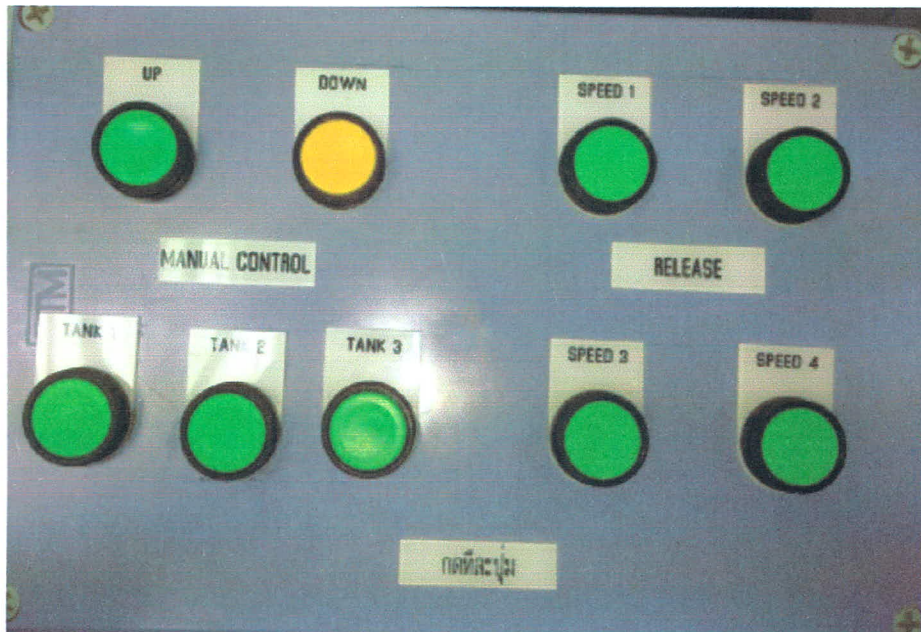
## คำอธิบายแผงควบคุม

### แผงควบคุมรวม



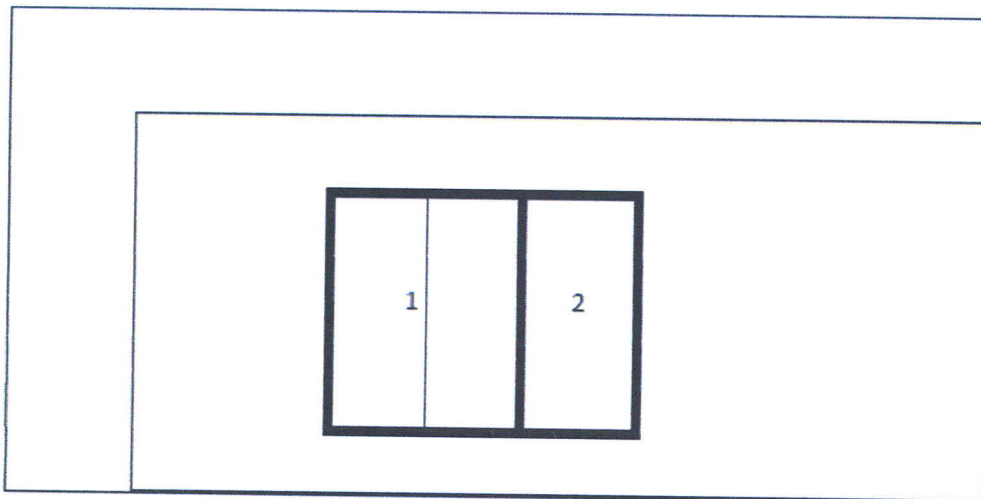
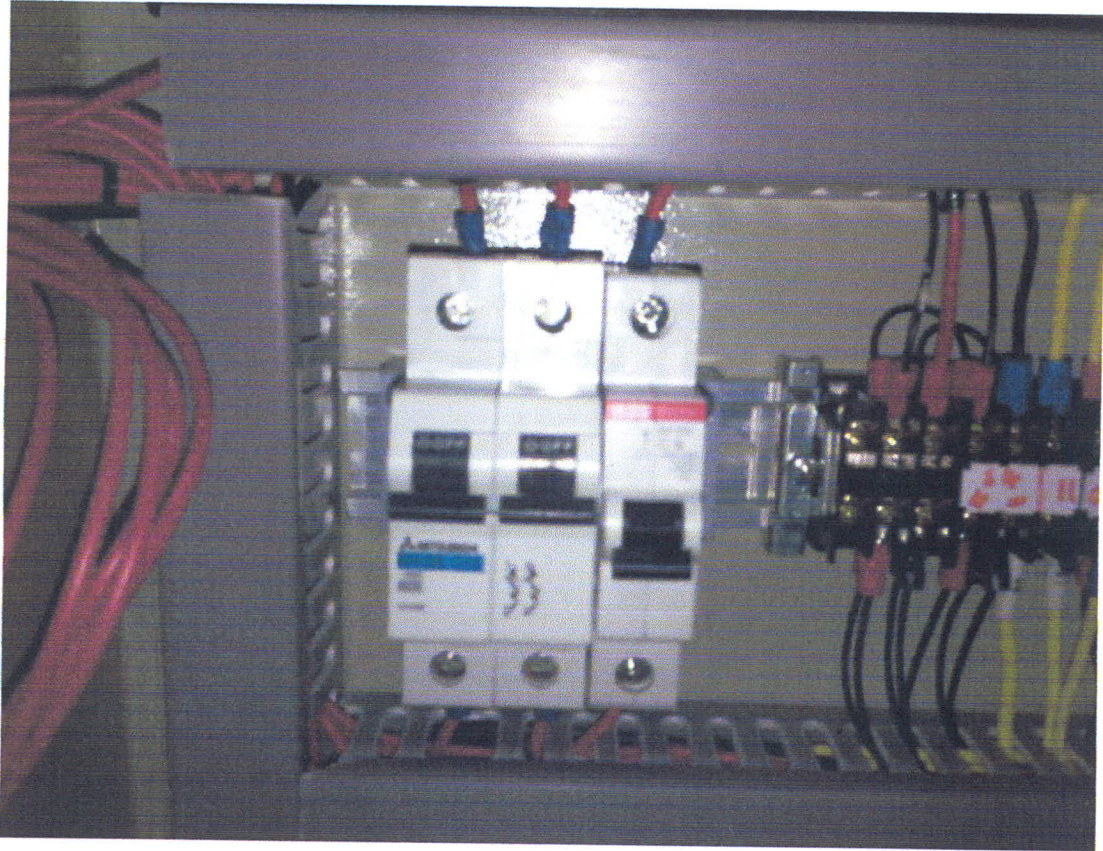
1. Spare
2. Spare
3. ON กดเพื่อสั่งให้ ชุดกระบอกสูบพร้อมทำงาน
4. EMERGENCY ดัดไฟทั้งระบบ
5. HEATER เปิด/ปิด อุปกรณ์ทำความร้อน
6. POWER เปิด/ปิด ระบบไฟรวมของชุดควบคุม
7. MOTOR 1 เปิด/ปิด มอเตอร์ชุดกวน ตัวบน
8. MOTOR 2 เปิด/ปิด มอเตอร์ชุดกวน ตัวล่าง

## แผงควบคุมกระบอกสูบ



1. UP ดึงลูกสูบขึ้น
2. DOWN ดันลูกสูบลง
3. TANK 1 เลือกลูกสูบสาร จากถังที่ 1
4. TANK 2 เลือกลูกสูบสาร จากถังที่ 2
5. TANK 3 เลือกลูกสูบสาร จากถังที่ 3
6. SPEED 1 ปลอ่ยสาร ด้วยความเร็วระดับที่ 1
7. SPEED 2 ปลอ่ยสาร ด้วยความเร็วระดับที่ 2
8. SPEED 3 ปลอ่ยสาร ด้วยความเร็วระดับที่ 3
9. SPEED 4 ปลอ่ยสาร ด้วยความเร็วระดับที่ 4

## ตู้ควบคุมหลัก



1. เบรกเกอร์หลัก เปิด/ปิดไฟทั้งระบบ (ทั้งในตู้คอนโทรล และมอเตอร์)
2. เบรกเกอร์ เปิด/ปิดไฟทั้งหมดภายในตู้ควบคุมหลัก

## การใช้งานเครื่องจักร

1. ตรวจสอบ แผงควบคุมรวม และตู้ควบคุมหลัก ให้เบรกเกอร์ทุกตัว ปิดอยู่
2. ตรวจสอบวาล์ว ที่ถังสารเล็ก เปิดวาล์ว ที่เข้าสายยาง
3. เสียบสายไฟที่ออกมาจาก แผงควบคุมรวม
4. เปิดเบรกเกอร์ ที่แผงควบคุมหลัก ทั้ง 2 ตัว
5. เปิดเบรกเกอร์ POWER ที่แผงควบคุมรวม
6. เปิดเบรกเกอร์ MOTOR1 MOTOR2 หากต้องการใช้ชุดกวน
7. กด ON บนแผงควบคุมรวม เพื่อเตรียมพร้อมในการใช้งานชุดกระบอกลูกสูบ
8. เลือก ถังสารที่ต้องการ TANK1/TANK3
9. กด UP เพื่อ ดูดสารเข้าไปยังกระบอกลูกสูบ
10. ดูดสารตามต้องการ ทำซ้ำข้อ 8-9
11. เลือก TANK2
12. กด DOWN เพื่อ ส่งสารกลับไปผสมที่ TANK2
13. เมื่อผสมเสร็จ กด RELEASE ( SPEED1/ SPEED2/ SPEED3/ SPEED4) ตามความเร็วที่ต้องการ

## ระบบรักษาความปลอดภัย

1. ดับ ปั๊ม EMERGENCY เพื่อตัดไฟทั้งระบบ
2. ปิด เบรกเกอร์ ทุกตัว
3. ถอดปลั๊ก
4. แล้วตรวจสอบสภาพเครื่องจักรสมบูรณ์
5. เมื่อปลอดภัยแล้วให้ทำการบิดปั๊ม EMERGENCY ให้แดงออกมา

## การทำความสะอาดถัง

1. ให้ทำการปิดวาล์วตัวใน(ที่มีสายยางต่ออยู่)
2. ทำความสะอาด
3. นำภาชนะมารอง
4. เปิดวาล์ว ตัวนอก เพื่อระบายน้ำ
5. ปิดวาล์ว ตัวนอก