

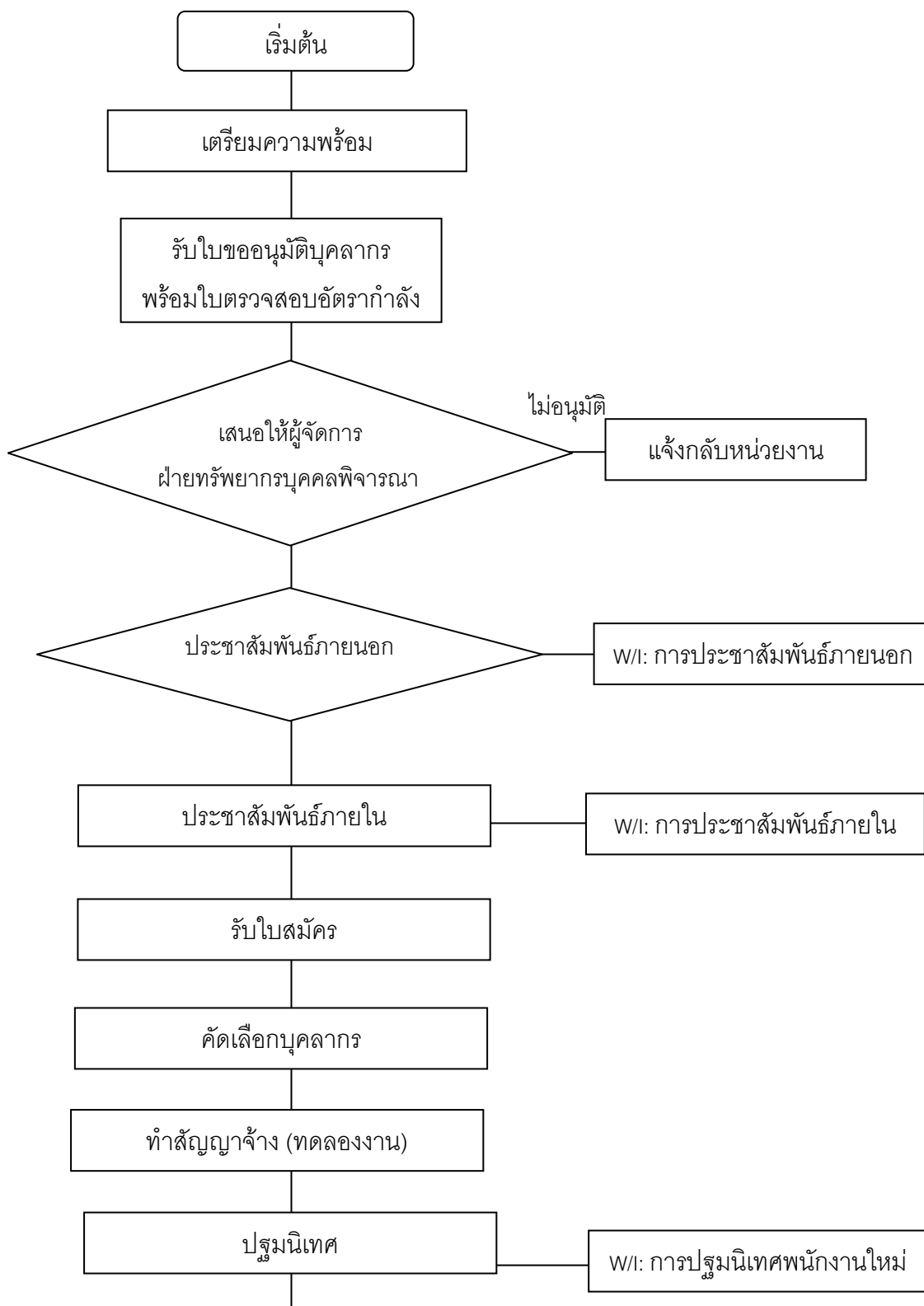
ภาคผนวก ง.

ขั้นตอนการปฏิบัติงาน ฝ่ายทรัพยากรบุคคล  
โรงพยาบาลบี.แคร์ เมดิคอลเซ็นเตอร์

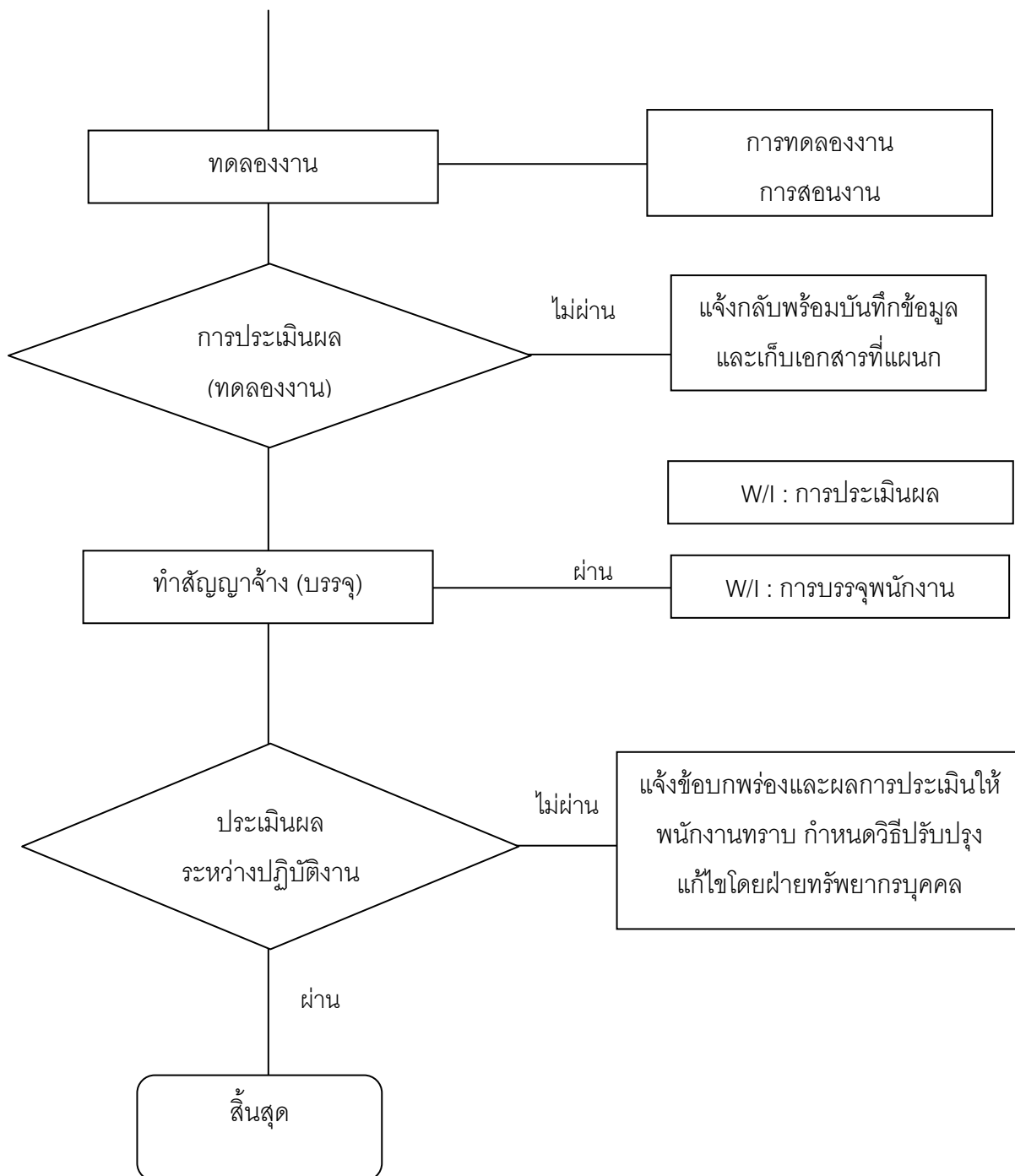
ในภาคผนวก ข. นี้จะแสดงขั้นตอนการปฏิบัติงานของฝ่ายทรัพยากรบุคคล โรงพยาบาล บี.แคร์ฯ ที่กำหนดไว้ในปัจจุบันดังต่อไปนี้

- งานสรรหาและจัดจ้าง (น.253-254)
- งานพัฒนาบุคลากร (น.255-256)
- งานสวัสดิการ (น.257)

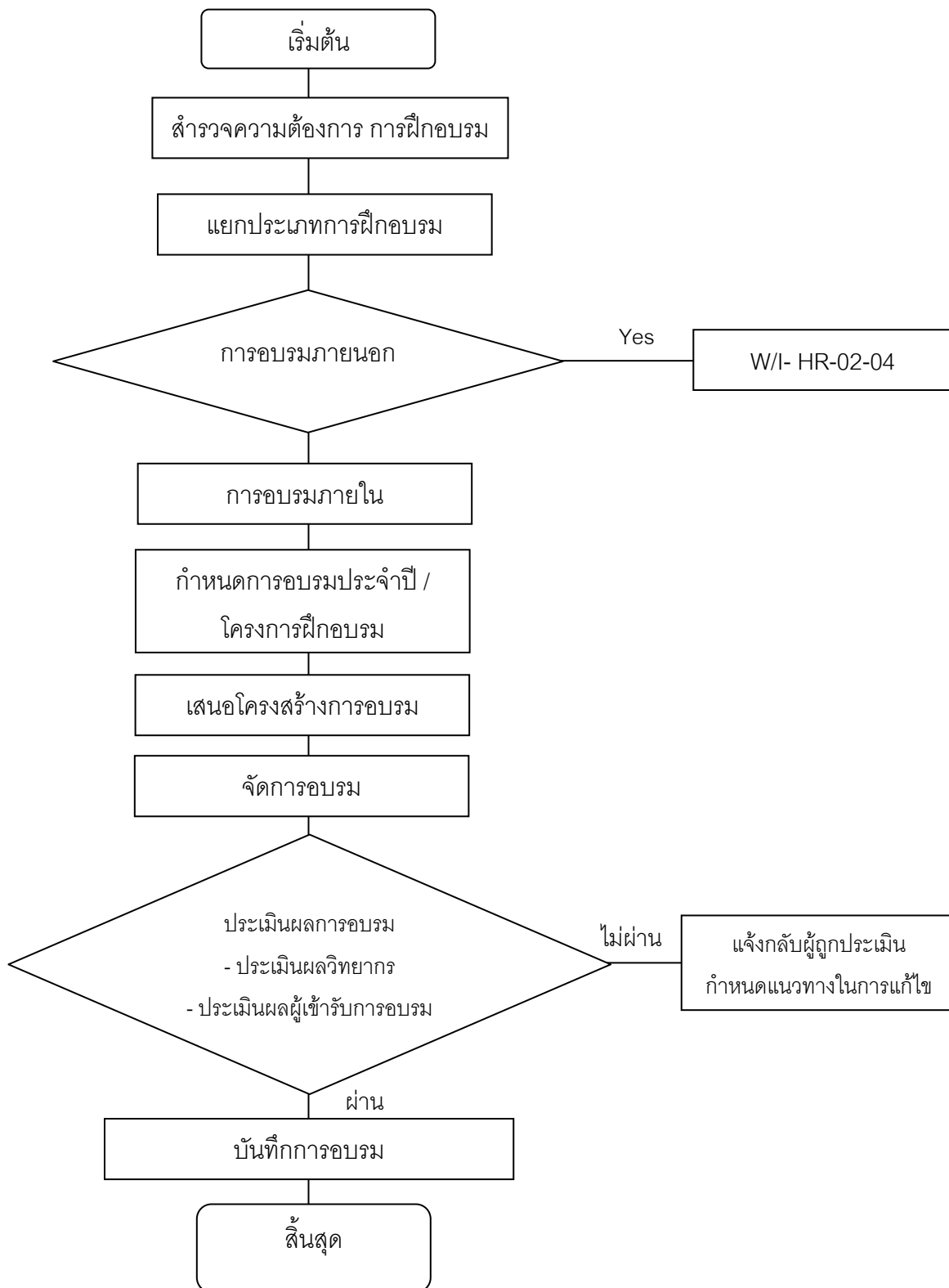
ขั้นตอนการปฏิบัติงาน : งานสรรหา/จัดจ้าง โรงพยาบาลบี.แคร์ เมดิคอล เซ็นเตอร์



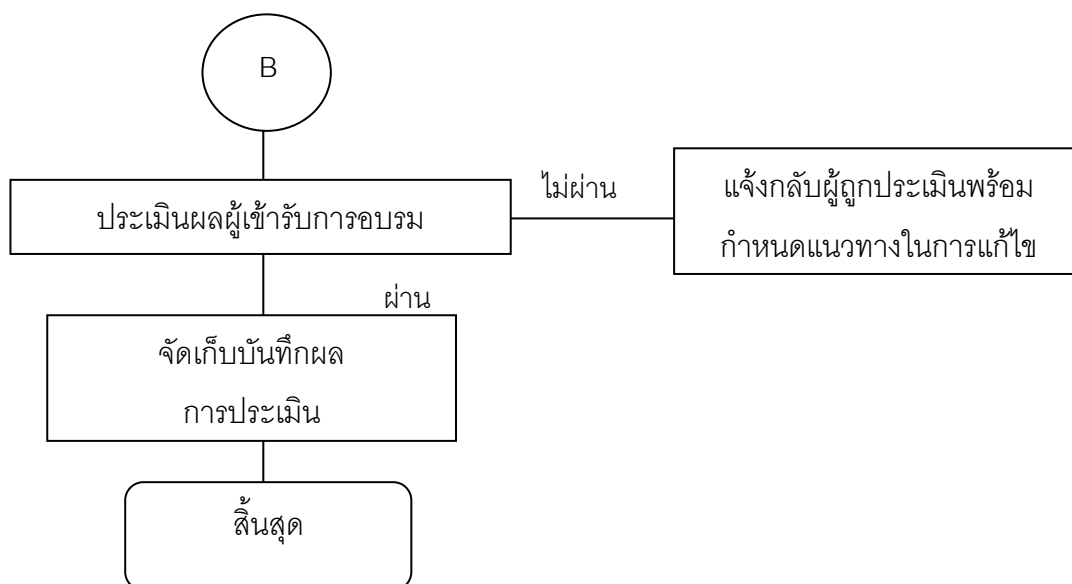
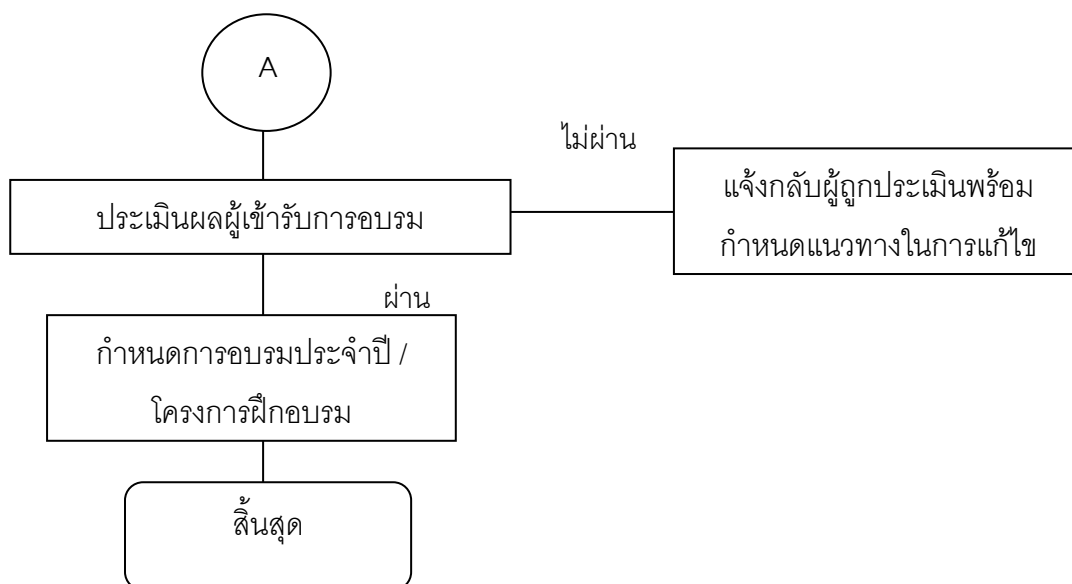
ขั้นตอนการปฏิบัติงาน : งานสรรหา/จัดจ้าง โรงพยาบาลบี.แคร์ เมดิคอล เซ็นเตอร์  
(ต่อ)



ขั้นตอนการปฏิบัติงาน : งานพัฒนาบุคลากร โรงพยาบาลบี.แคร์ เมดิคอล เซ็นเตอร์



ขั้นตอนการปฏิบัติงาน : งานพัฒนาบุคลากร โรงพยาบาลบี.แคร์ เมดิคอล เซ็นเตอร์  
(ต่อ)



ขั้นตอนการปฏิบัติงาน : งานสวัสดิการ โรงพยาบาลบี.แคร์ เมดิคอล เซ็นเตอร์

