

บทที่ 5

ความคิดเห็นของนักเรียนต่อกลวิธีการให้คำปรึกษาของครูแนะแนว

จากการศึกษาความคิดเห็นของนักเรียนที่มีต่อกลวิธีการให้คำปรึกษาของครูแนะแนว โดยใช้แบบสอบถามความคิดเห็นของนักเรียนเกี่ยวกับกลวิธีการให้คำปรึกษาของครูแนะแนว ซึ่งผู้วิจัยได้เลือกสอบถามเฉพาะกลวิธีที่มีการใช้มากที่สุด 11 กลวิธีแรก คิดเป็น 88.46% หรือจำนวน 2 ใน 3 ของกลวิธีทั้งหมด โดยเลือกเฉพาะกลวิธีที่พบตั้งแต่ 3.00% ขึ้นไป (ดูตารางที่ 4.1 ประกอบ) สามารถจำแนกออกเป็น 12 รูปแบบ หรือ 12 กลวิธี ได้แก่

1. การถามคำถาม (คำถามแบบเปิด)
2. การถามคำถาม (คำถามแบบปิด)
3. การให้ข้อมูล
4. การเตือน
5. การให้เหตุผล
6. การให้คำแนะนำ
7. การยกตัวอย่าง
8. การสรุป
9. การกล่าวเนื้อหาซ้ำ
10. การแสดงความเห็นขัดแย้ง
11. การให้กำลังใจ
12. การอ้างถึงตัวผู้ฟัง

แบบสอบถามที่ใช้แบ่งเป็น 3 ส่วน ตามเรื่องในการให้คำปรึกษา ได้แก่ การศึกษา อาชีพ และปัญหาส่วนตัวและสังคม ซึ่งแต่ละส่วนจะมี 12 ข้อ ตามกลวิธีการให้คำปรึกษาที่คัดเลือกมา 12 กลวิธี รวมทั้งหมด 36 ข้อ ผู้ตอบแบบสอบถามคือนักเรียนระดับชั้นมัธยมศึกษาตอนปลายจำนวน 60 คน จาก 6 โรงเรียน แบ่งเป็นนักเรียนชาย 30 คน และนักเรียนหญิง 30 คน นักเรียนประเมินความเหมาะสมของกลวิธีที่ครูใช้บนมาตราประเมิน (rating scale) แบบ 5 ช่วงคะแนน โดยใช้เกณฑ์การให้คะแนนดังนี้

คะแนน	1.00 - 1.80	คือ	มีความเหมาะสมน้อยที่สุด
คะแนน	1.81 - 2.60	คือ	มีความเหมาะสมน้อย

คะแนน	2.61 - 3.40	คือ	มีความเหมาะสมปานกลาง
คะแนน	3.41 - 4.20	คือ	มีความเหมาะสมมาก
คะแนน	4.21 - 5.00	คือ	มีความเหมาะสมมากที่สุด

หัวข้อต่อไปนี้เป็นคือผลการศึกษาระดับความคิดเห็นของนักเรียนชาย

5.1 การประเมินกลวิธีการให้คำปรึกษาของครูแนะแนวโดยนักเรียนชาย

สำหรับผลการศึกษาของนักเรียนชายปรากฏในตารางที่ 5.1 ต่อไปนี้

ตารางที่ 5.1

การประเมินกลวิธีการให้คำปรึกษาของครูแนะแนวโดยนักเรียนชาย

กลวิธี	เรื่อง การ ศึกษา	S.D.	เรื่อง อาชีพ	S.D.	เรื่อง ปัญหา ส่วนตัว และ สังคม	S.D.	ค่า เฉลี่ย ทั้ง 3 เรื่อง	S.D.
1. การถามคำถาม (คำถามแบบเปิด)	4.26	0.73	4.23	0.77	3.76	0.62	4.08	0.68
2. การถามคำถาม (คำถามแบบปิด)	4.10	0.71	4.23	0.81	3.66	0.66	3.99	0.68
3. การให้ข้อมูล	3.90	0.88	3.73	0.82	3.90	0.60	3.84	0.73
4. การเตือน	4.30	0.70	4.23	0.77	4.03	0.76	4.18	0.71
5. การให้เหตุผล	3.40	0.89	4.53	0.62	4.23	0.67	4.05	0.68
6. การให้คำแนะนำ	4.30	0.83	4.46	0.68	4.33	0.66	4.36	0.69
7. การยกตัวอย่าง	4.23	0.77	3.86	0.77	3.96	0.71	4.01	0.71
8. การสรุป	4.36	0.80	4.36	0.71	4.00	0.83	4.24	0.73
9. การกล่าวเนื้อหาซ้ำ	3.80	0.76	3.93	0.78	3.83	0.94	3.85	0.80
10. การแสดงความเห็นขัดแย้ง	3.90	0.92	4.03	0.71	4.10	0.88	4.01	0.80
11. การให้กำลังใจ	4.26	0.78	4.26	0.82	4.06	0.98	4.19	0.82
12. การอ้างถึงตัวผู้ฟัง	4.00	1.01	4.26	0.90	4.16	0.79	4.14	0.87
ค่าเฉลี่ยรวม 12 กลวิธี	4.06	0.78	4.17	0.71	4.00	0.70	4.07	0.73

หมายเหตุ: ตัวเลขในช่องที่แรเงาคือค่าเฉลี่ยที่พบมากที่สุดในแต่ละเรื่อง

จากตารางที่ 5.1 จะเห็นว่านักเรียนชายประเมินกลวิธีการให้คำปรึกษาของครูแนะแนวในเรื่องการศึกษาในระดับเหมาะสมมากที่สุดจำนวน 6 กลวิธี ซึ่งเป็นครึ่งหนึ่งของจำนวนกลวิธีทั้งหมด 12 กลวิธี ส่วนเรื่องอาชีพพบว่านักเรียนชายประเมินในระดับเหมาะสมมากที่สุดมากกว่าครึ่งหนึ่งคือ 8 กลวิธี ในจำนวนนี้มี 5 กลวิธีที่สอดคล้องกัน กล่าวคือ นักเรียนชายประเมินความเหมาะสมระดับมากที่สุดทั้งในเรื่องการศึกษาและเรื่องอาชีพสำหรับกลวิธีที่ 1 การถามคำถาม (คำถามแบบเปิด) กลวิธีที่ 4 การเตือน กลวิธีที่ 6 การให้คำแนะนำ กลวิธีที่ 8 การสรุป และกลวิธีที่ 11 การให้กำลังใจ

สำหรับเรื่องปัญหาส่วนตัวและสังคม พบว่านักเรียนชายประเมินความเหมาะสมระดับมากที่สุดเพียง 2 กลวิธี ซึ่งในจำนวนนี้มี 1 กลวิธีที่สอดคล้องกับเรื่องการศึกษาและเรื่องอาชีพด้วย ได้แก่ กลวิธีที่ 6 การให้คำแนะนำ โดยนักเรียนชายประเมินว่าเป็นกลวิธีที่มีความเหมาะสมที่สุดในทั้ง 3 เรื่อง

เมื่อเปรียบเทียบการประเมินกลวิธีต่างๆ ใน 3 เรื่อง จะเห็นว่าจำนวนกลวิธีที่นักเรียนชายประเมินว่ามีความเหมาะสมที่สุดในเรื่องการศึกษาและในเรื่องอาชีพมีมากกว่าเรื่องปัญหาส่วนตัวและสังคม กล่าวคือ เรื่องการศึกษามี 6 กลวิธี และเรื่องอาชีพมี 8 กลวิธี ในขณะที่เรื่องปัญหาส่วนตัวและสังคมมีจำนวน 2 กลวิธี ซึ่งอาจกล่าวได้ว่านักเรียนชายสนใจการให้คำปรึกษาในเรื่องการศึกษาและเรื่องอาชีพมากกว่าเรื่องปัญหาส่วนตัวและสังคม

หากพิจารณาค่าเฉลี่ยรวมของกลวิธีทั้ง 3 เรื่อง จะเห็นว่ากลวิธีที่นักเรียนชายประเมินว่ามีความเหมาะสมมากที่สุดมี 2 กลวิธี ได้แก่ กลวิธีที่ 6 การให้คำแนะนำ และกลวิธีที่ 8 การสรุป

ในส่วนของการประเมินกลวิธีการให้คำปรึกษาของครูแนะแนวโดยนักเรียนหญิงนั้น ผลการศึกษามีดังต่อไปนี้

5.2 การประเมินกลวิธีการให้คำปรึกษาของครูแนะแนวโดยนักเรียนหญิง

ตารางที่ 5.2 ต่อไปนี้คือผลการประเมินกลวิธีการให้คำปรึกษาของครูแนะแนวโดยนักเรียนหญิง

ตารางที่ 5.2
การประเมินกลวิธีการให้คำปรึกษาของครูแนะแนวโดยนักเรียนหญิง

กลวิธี	เรื่อง การ ศึกษา	S.D.	เรื่อง อาชีพ	S.D.	เรื่อง ปัญหา ส่วนตัว และ สังคม	S.D.	ค่า เฉลี่ย ทั้ง 3 เรื่อง	S.D.
1. การถามคำถาม (คำถามแบบเปิด)	4.63	0.55	4.30	0.59	4.03	0.71	4.32	0.56
2. การถามคำถาม (คำถามแบบปิด)	4.40	0.72	4.13	0.57	4.10	0.60	4.21	0.59
3. การให้ข้อมูล	4.33	0.71	4.06	0.86	4.53	0.50	4.30	0.66
4. การเตือน	4.50	0.62	4.50	0.68	4.46	0.62	4.48	0.62
5. การให้เหตุผล	4.13	0.89	4.66	0.47	4.66	0.54	4.48	0.59
6. การให้คำแนะนำ	4.60	0.56	4.73	0.52	4.66	0.47	4.66	0.48
7. การยกตัวอย่าง	4.60	0.56	4.50	0.57	4.60	0.56	4.56	0.50
8. การสรุป	4.76	0.43	4.43	0.56	4.63	0.55	4.60	0.46
9. การกล่าวเนื้อหาซ้ำ	4.26	0.52	4.36	0.61	4.33	0.54	4.31	0.52
10. การแสดงความเห็นขัดแย้ง	4.33	0.66	4.46	0.57	4.30	0.70	4.36	0.61
11. การให้กำลังใจ	4.60	0.62	4.70	0.59	4.40	0.72	4.56	0.62
12. การอ้างถึงตัวผู้ฟัง	4.33	0.66	4.10	0.84	4.46	0.62	4.29	0.67
ค่าเฉลี่ยรวม 12 กลวิธี	4.45	0.57	4.41	0.56	4.43	0.55	4.43	0.56

หมายเหตุ: ตัวเลขในช่องที่แรเงาคือค่าเฉลี่ยที่พบมากที่สุดในแต่ละเรื่อง

สำหรับการสอบถามความคิดเห็นของนักเรียนหญิงที่มีต่อกลวิธีการให้คำปรึกษาของครูแนะแนวพบว่าส่วนใหญ่ผู้เรียนหญิงประเมินในระดับเหมาะสมมากที่สุด โดยประเมินในเรื่องการศึกษาจำนวน 11 กลวิธี เรื่องปัญหาส่วนตัวและสังคมจำนวน 10 กลวิธี และเรื่องอาชีพจำนวน 9 กลวิธีตามลำดับ ซึ่งในจำนวนนี้มี 7 กลวิธีที่นักเรียนหญิงประเมินในระดับเหมาะสมมากที่สุดทั้ง 3 เรื่อง ได้แก่ กลวิธีที่ 4 การเตือน กลวิธีที่ 6 การให้คำแนะนำ กลวิธีที่ 7 การยกตัวอย่าง กลวิธีที่ 8 การสรุป กลวิธีที่ 9 การกล่าวเนื้อหาซ้ำ กลวิธีที่ 10 การแสดงความเห็นขัดแย้ง และกลวิธีที่ 11 การให้กำลังใจ

สำหรับกลวิธีที่นักเรียนหญิงประเมินในระดับเหมาะสมที่สุดใน 2 เรื่องมี 4 กลวิธี ได้แก่ กลวิธีที่ 1 การถามคำถาม (คำถามแบบเปิด) กลวิธีที่ 3 การให้ข้อมูล กลวิธีที่ 5 การให้เหตุผล

และกลวิธีที่ 12 การอ้างถึงตัวผู้ฟัง ส่วนกลวิธีที่ 2 การถามคำถาม (คำถามแบบปิด) เป็นกลวิธีเดียวที่นักเรียนหญิงประเมินในระดับเหมาะสมมากที่สุดเพียงเรื่องเดียว

ในส่วนของค่าเฉลี่ยรวมทั้ง 3 เรื่อง พบว่านักเรียนหญิงประเมินความเหมาะสมระดับมากที่สุดทุกกลวิธี โดยมีค่าเฉลี่ยเท่ากับ 4.43 ซึ่งอาจกล่าวได้ว่านักเรียนหญิงสนใจการให้คำปรึกษาในทุกเรื่อง

เมื่อเปรียบเทียบการประเมินกลวิธีการให้คำปรึกษาในเรื่องการศึกษา อาชีพ และปัญหาส่วนตัวและสังคม ระหว่างนักเรียนชายและนักเรียนหญิง พบว่าทั้ง 3 เรื่องนี้ นักเรียนหญิงประเมินความเหมาะสมของกลวิธีที่ครูใช้ในระดับมากที่สุด ซึ่งต่างจากนักเรียนชายที่ประเมินความเหมาะสมระดับมาก

ส่วนค่าเฉลี่ยรวมทั้งนักเรียนชายและนักเรียนหญิง พบว่าอยู่ในระดับเหมาะสมมากที่สุดทั้ง 3 เรื่อง ซึ่งมีค่าเฉลี่ยรวมทั้ง 4.25 ดังรายละเอียดในหัวข้อต่อไป

5.3 การประเมินกลวิธีการให้คำปรึกษาของครูแนะแนวในเรื่องการศึกษา อาชีพ และปัญหาส่วนตัวและสังคม ระหว่างนักเรียนชายและนักเรียนหญิง

ผลการประเมินกลวิธีการให้คำปรึกษาของครูแนะแนวในเรื่องการศึกษา อาชีพ ตลอดทั้งปัญหาส่วนตัวและสังคมระหว่างนักเรียนชายและนักเรียนหญิง ปรากฏดังตารางที่ 5.3 และภาพที่ 5.1 ซึ่งแสดงให้เห็นชัดเจนว่านักเรียนหญิงประเมินกลวิธีที่ครูใช้สูงกว่าการประเมินของนักเรียนชาย

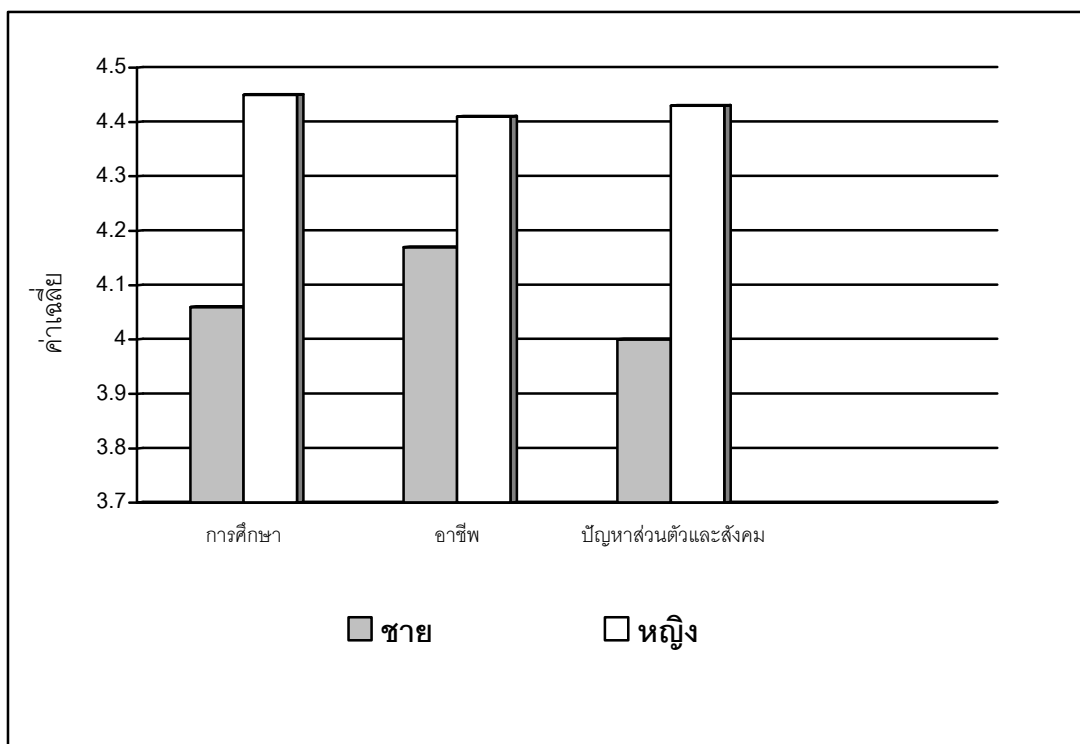
ตารางที่ 5.3

เปรียบเทียบการประเมินของนักเรียนต่อกลวิธีการให้คำปรึกษาของครูแนะแนวในทุกเรื่อง จำแนกตามเพศ

เรื่อง เพศ	การศึกษา		อาชีพ		ปัญหาส่วนตัว และสังคม		รวม 3 เรื่อง	
	ค่าเฉลี่ย	S.D.	ค่าเฉลี่ย	S.D.	ค่าเฉลี่ย	S.D.	ค่าเฉลี่ย	S.D.
ชาย	4.06	0.78	4.17	0.71	4.00	0.70	4.07	0.73
หญิง	4.45	0.57	4.41	0.56	4.43	0.55	4.43	0.56
รวมชาย-หญิง	4.25	0.67	4.29	0.63	4.21	0.62	4.25	0.64

ภาพที่ 5.1

การประเมินกลวิธีการให้คำปรึกษาของครูแนะแนวในเรื่องการศึกษา อาชีพ และปัญหาส่วนตัวและสังคม ระหว่างนักเรียนชายและนักเรียนหญิง



นอกจากการเปรียบเทียบการประเมินกลวิธีการให้คำปรึกษาของครูแนะแนวระหว่างนักเรียนชายและนักเรียนหญิงตามเรื่องที่ให้คำปรึกษาดังตารางและภาพข้างต้น การประเมินกลวิธีการให้คำปรึกษาของครูแนะแนวในภาพรวมระหว่างนักเรียนชายและนักเรียนหญิงแสดงในตารางที่ 5.4 และภาพที่ 5.2 ต่อไปนี้

ตารางที่ 5.4

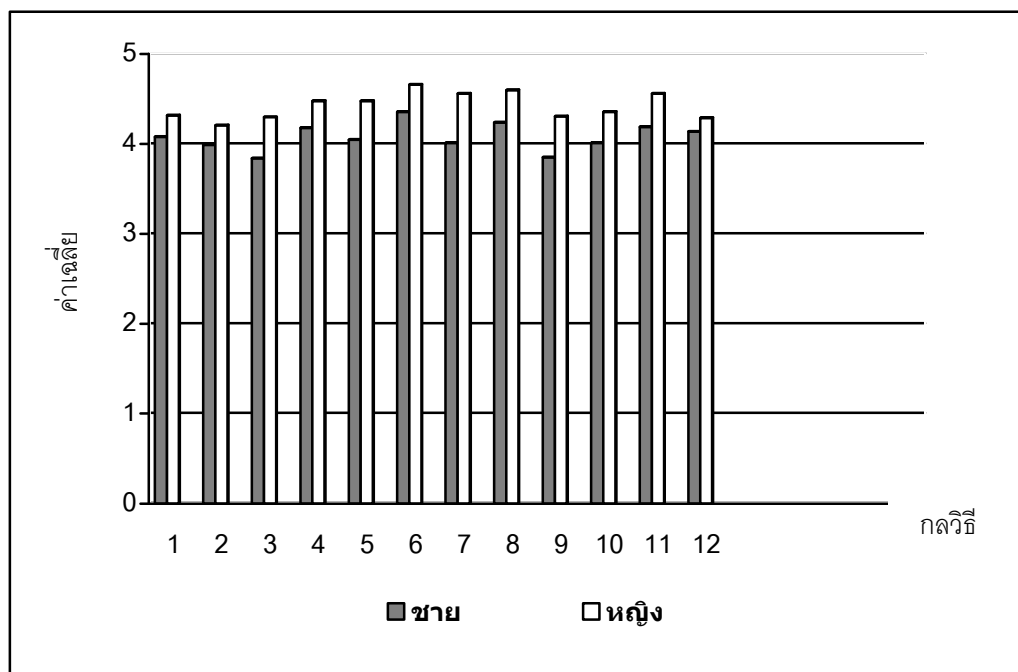
การประเมินกลวิธีการให้คำปรึกษาของครูแนะแนวโดยนักเรียนชายและนักเรียนหญิง

กลวิธี	ค่าเฉลี่ย ทั้ง 3 เรื่อง (ชาย)	S.D.	ค่าเฉลี่ย ทั้ง 3 เรื่อง (หญิง)	S.D.	ค่าเฉลี่ย รวม	S.D.
1. การถามคำถาม (คำถามแบบเปิด)	4.08	0.68	4.32	0.56	4.20	0.60
2. การถามคำถาม (คำถามแบบปิด)	3.99	0.68	4.21	0.59	4.10	0.61
3. การให้ข้อมูล	3.84	0.73	4.30	0.66	4.07	0.67
4. การเตือน	4.18	0.71	4.48	0.62	4.33	0.64
5. การให้เหตุผล	4.05	0.68	4.48	0.59	4.26	0.63
6. การให้คำแนะนำ	4.36	0.69	4.66	0.48	4.51	0.56
7. การยกตัวอย่าง	4.01	0.71	4.56	0.50	4.28	0.58
8. การสรุป	4.24	0.73	4.60	0.46	4.42	0.59
9. การกล่าวเนื้อหาซ้ำ	3.85	0.80	4.31	0.52	4.08	0.64
10. การแสดงความเห็นขัดแย้ง	4.01	0.80	4.36	0.61	4.18	0.69
11. การให้กำลังใจ	4.19	0.82	4.56	0.62	4.37	0.71
12. การอ้างถึงตัวผู้ฟัง	4.14	0.87	4.29	0.67	4.21	0.76
ค่าเฉลี่ยรวม 12 กลวิธี	4.07	0.73	4.43	0.56	4.25	0.64

หมายเหตุ: ตัวเลขในช่องที่แรเงาคือค่าเฉลี่ยที่พบมากที่สุดของทั้ง 3 เรื่อง

ภาพที่ 5.2

การประเมินกลวิธีการให้คำปรึกษาของครูแนะแนวระหว่างนักเรียนชายและนักเรียนหญิง



จากตารางที่ 5.4 และภาพที่ 5.2 จะเห็นว่านักเรียนหญิงประเมินความเหมาะสมในระดับที่สูงกว่านักเรียนชายทุกกลวิธี โดยนักเรียนหญิงประเมินความเหมาะสมในระดับมากที่สุดทุกกลวิธี ในขณะที่นักเรียนชายประเมินความเหมาะสมในระดับมากที่สุดเพียง 2 กลวิธี ได้แก่ กลวิธีที่ 6 การให้คำแนะนำ และกลวิธีที่ 8 การสรุป

สำหรับค่าเฉลี่ยรวมของการประเมินโดยนักเรียนชายและนักเรียนหญิงรวมกัน พบว่ามี 7 กลวิธีซึ่งมากกว่าครึ่งหนึ่งที่นักเรียนประเมินความเหมาะสมในระดับมากที่สุด ได้แก่ กลวิธีที่ 4 การเตือน กลวิธีที่ 5 การให้เหตุผล กลวิธีที่ 6 การให้คำแนะนำ กลวิธีที่ 7 การยกตัวอย่าง กลวิธีที่ 8 การสรุป กลวิธีที่ 11 การให้กำลังใจ และกลวิธีที่ 12 การอ้างถึงตัวผู้ฟัง

โดยสรุป นักเรียนประเมินกลวิธีการให้คำปรึกษาของครูแนะแนวในเรื่องการศึกษาอาชีพ ตลอดจนทั้งปัญหาส่วนตัวและสังคมในระดับเหมาะสมมากที่สุด (ค่าเฉลี่ย 4.25) โดยกลวิธีการให้คำแนะนำเป็นกลวิธีที่นักเรียนประเมินว่ามีความเหมาะสมสูงที่สุด (ค่าเฉลี่ย 4.51) รองลงมาคือ กลวิธีการสรุป โดยมีค่าเฉลี่ย 4.42 อย่างไรก็ตาม การที่นักเรียนประเมินความเหมาะสมของกลวิธีการให้คำปรึกษาของครูแนะแนวในภาพรวม 2 ระดับ คือ เหมาะสมมากที่สุด และเหมาะสมมากนั้น อาจกล่าวได้ว่านักเรียนให้ความสนใจกลวิธีการให้คำปรึกษาของครูแนะแนวเป็นอย่างดี

สำหรับการประเมินตามแต่ละเรื่อง พบว่า นักเรียนประเมินความเหมาะสมในการใช้กลยุทธ์ของครูในเรื่องอาชีพสูงที่สุด (ค่าเฉลี่ย 4.29) แต่ใกล้เคียงกับการประเมินในเรื่องการศึกษาและเรื่องปัญหาส่วนตัวและสังคม โดยการประเมินทั้ง 3 เรื่องอยู่ในระดับเหมาะสมมากที่สุดเช่นเดียวกัน