

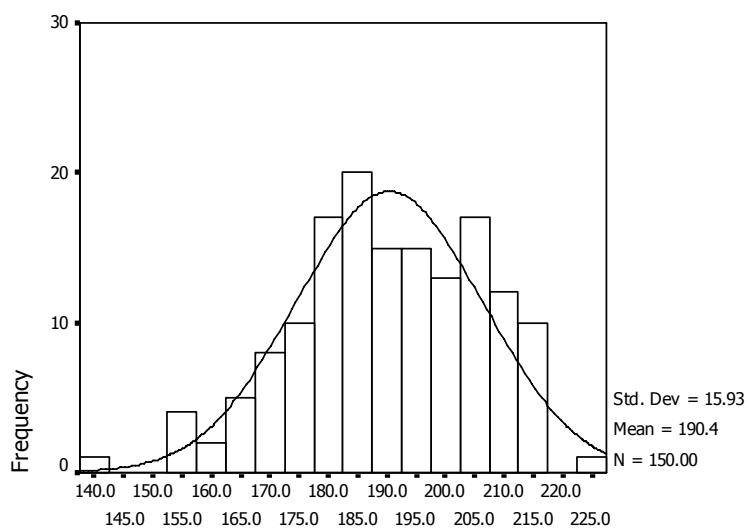
ภาคผนวก จ

Histogram

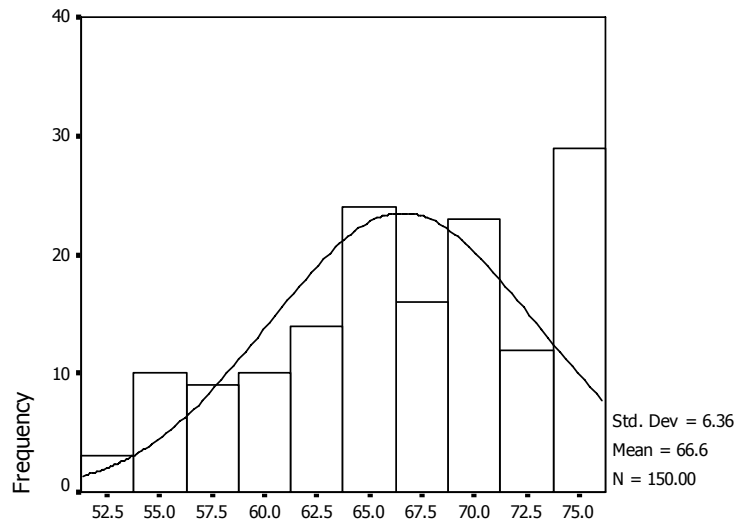
## Case processing summary

ตัวแปรที่ศึกษา	Kurtosis	SE.ของ Kurtosis	Skewness	SE.ของ Skewness	Standardized Kurtosis	Standardized Skewness
พฤติกรรม ส่งเสริมสุขภาพ	-.303	.394	-.332	.198	-.769	-1.677
การรับรู้ประโยชน์ของ การส่งเสริมสุขภาพ	-.799	.394	-.410	.198	-2.028	-2.071
การรับรู้อุปสรรคของ การส่งเสริมสุขภาพ	2.637	.394	1.070	.198	6.701	5.404
การรับรู้ความสามารถ ของตนเอง	.380	.394	-.082	.198	.964	-.414
การสนับสนุนของ สังคม	.232	.394	-.200	.198	.588	-1.010
สภาพแวดล้อมในที่ ทำงาน	.582	.394	-.572	.198	1.477	-2.889

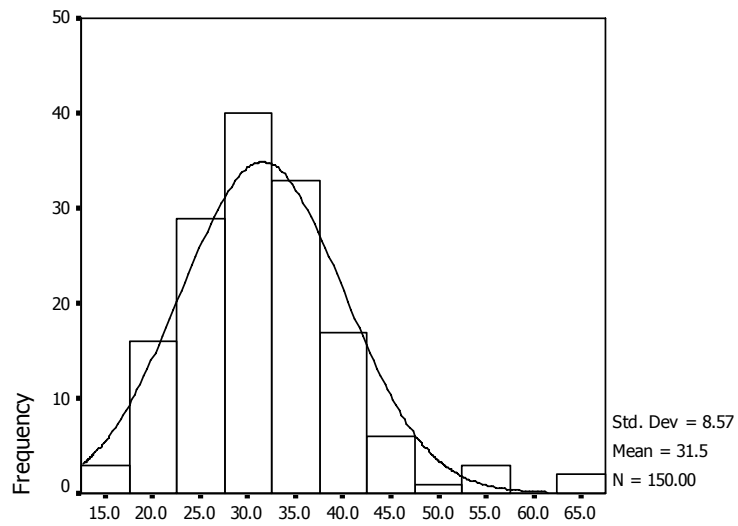
## พฤติกรรมส่งเสริมสุขภาพ



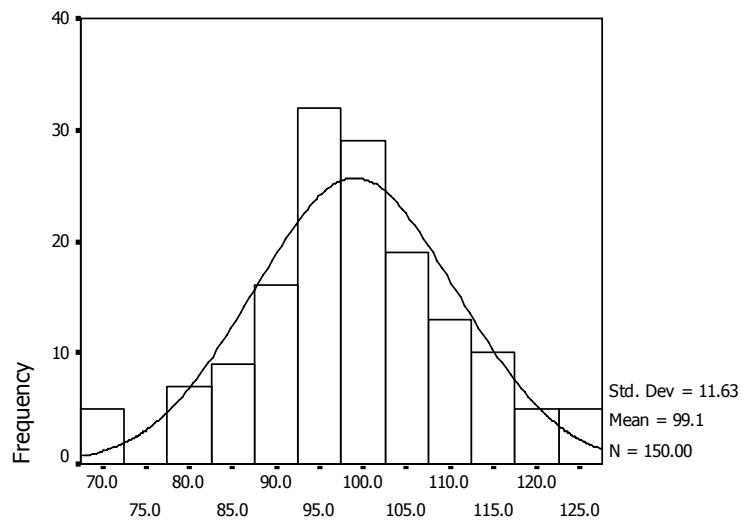
### การรับรู้ประโยชน์ของการส่งเสริมสุขภาพ



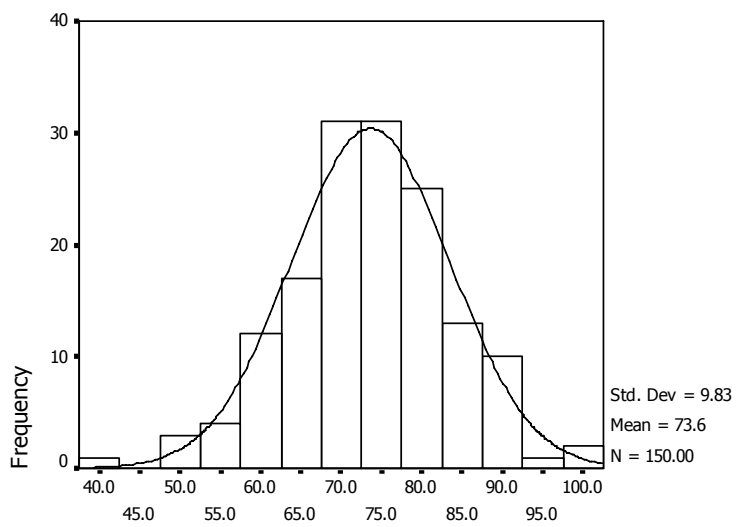
### การรับรู้อุปสรรคของการส่งเสริมสุขภาพ



### การรับรู้ความสามารถของตนเอง



### การสนับสนุนทางสังคม



## สภาพแวดล้อมในการทำงาน

