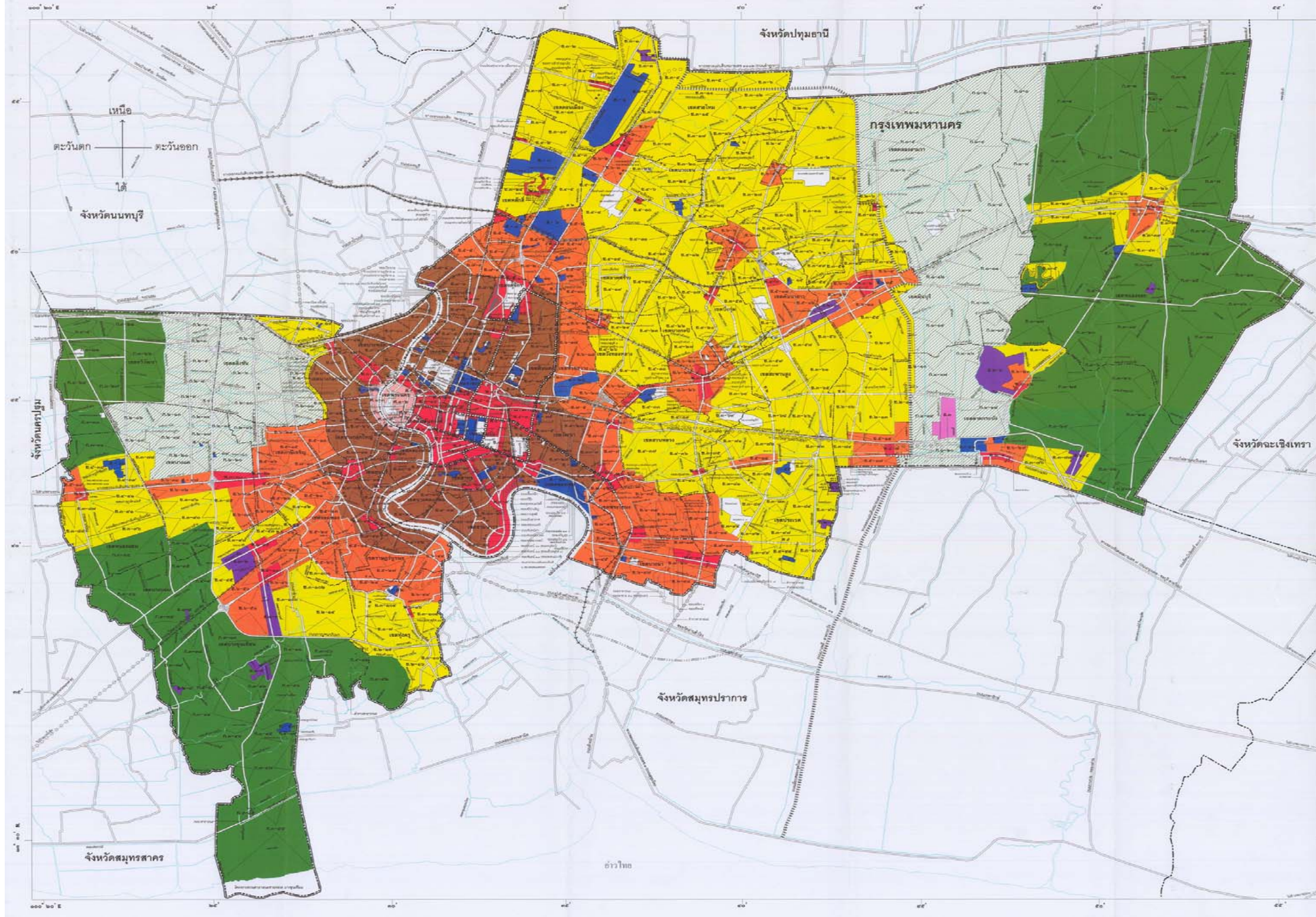


แผนผังกำหนดการใช้ประโยชน์ที่ดินตามที่ได้จำแนกประเภทท้ายกฎกระทรวง
ให้ใช้บังคับผังเมืองรวมกรุงเทพมหานคร
พ.ศ. ๒๕๕๗

มาตราส่วน ๑ : ๗๕,๐๐๐



เครื่องหมาย

- แนวเขตผังเมืองรวม
- เขตจังหวัด
- เขตอำเภอ เขตกิ่งอำเภอ เขตของเขต
- ถนนเดิม
- ถนนเดิมขยาย
- ถนนโครงการ
- โครงการทางพิเศษ
- ทางรถไฟสายสมรลง
- โครงการรถไฟฟ้ามหานคร
- ทางรถไฟ
- สะพาน
- แม่น้ำ คลอง ห้วย
- แนวคันป้องกันน้ำท่วม
- เขตร

- ๑. เขตสีเหลือง ส.๑-๕.๕ ที่ดินประเภทที่อยู่อาศัยหนาแน่นน้อย
- ๒. เขตสีส้ม ส.๕-๕.๗ ที่ดินประเภทที่อยู่อาศัยหนาแน่นปานกลาง
- ๓. เขตสีน้ำตาล ส.๗-๕.๙ ที่ดินประเภทที่อยู่อาศัยหนาแน่นมาก
- ๔. เขตสีแดง ส.๑-พ.๑ ที่ดินประเภทพาณิชยกรรม
- ๕. เขตสีม่วง ส.๑-พ.๒ ที่ดินประเภทอุตสาหกรรม
- ๖. เขตสีส้มประดำ ส.๑.๓ ที่ดินประเภทคลังสินค้า
- ๗. เขตสีชาวม่วง ก.๑-ก.๒ ที่ดินประเภทอนุรักษ์ชนบทและเกษตรกรรม
และสหกรณ์เคอียง
- ๘. เขตสีเขียว ก.๑-ก.๓ ที่ดินประเภทชนบทและเกษตรกรรม
- ๙. เขตสีน้ำตาลอ่อน ส.๑-พ.๒ ที่ดินประเภทอนุรักษ์
เพื่อส่งเสริมเอกลักษณ์ศิลปวัฒนธรรมไทย
- ๑๐. เขตสีน้ำเงิน ส.๑ ที่ดินประเภทสถาบันราชการ
การสาธารณูปโภคและสาธารณูปการ



ผังเมืองรวมกรุงเทพมหานคร

(นางสาวเดือนเต็ม อมรพันธ์)
ผู้อำนวยการสำนักผังเมือง

(นายอภิรักษ์ โกษะโยธิน)
ผู้ว่าราชการกรุงเทพมหานคร