

บทที่ 3

สหกรณ์ออมทรัพย์มหาวิทยาลัยเกษตรศาสตร์ จำกัด

ความเป็นมา

สหกรณ์ออมทรัพย์มหาวิทยาลัยเกษตรศาสตร์ จำกัด เริ่มเกิดขึ้นเมื่อวันที่ 29 กันยายน 2501 โดยความริเริ่มของคณาจารย์ในมหาวิทยาลัยเกษตรศาสตร์ ได้ทำหนังสือถึงคณะผู้บริหารของมหาวิทยาลัยเกษตรศาสตร์ เพื่อขอให้ดำเนินการจัดตั้งสหกรณ์ออมทรัพย์ สังกัดมหาวิทยาลัยเกษตรศาสตร์ พร้อมแนบรายชื่อผู้ขอจดทะเบียนจัดตั้งประมาณ 100 คน ซึ่งในขณะนั้นมีทุนหมุนเวียนเริ่มแรกประมาณ 200,000 บาท จากเงินของมูลนิธิของมหาวิทยาลัยเกษตรศาสตร์โดยมีเหตุผลในการขอจัดตั้งดังต่อไปนี้

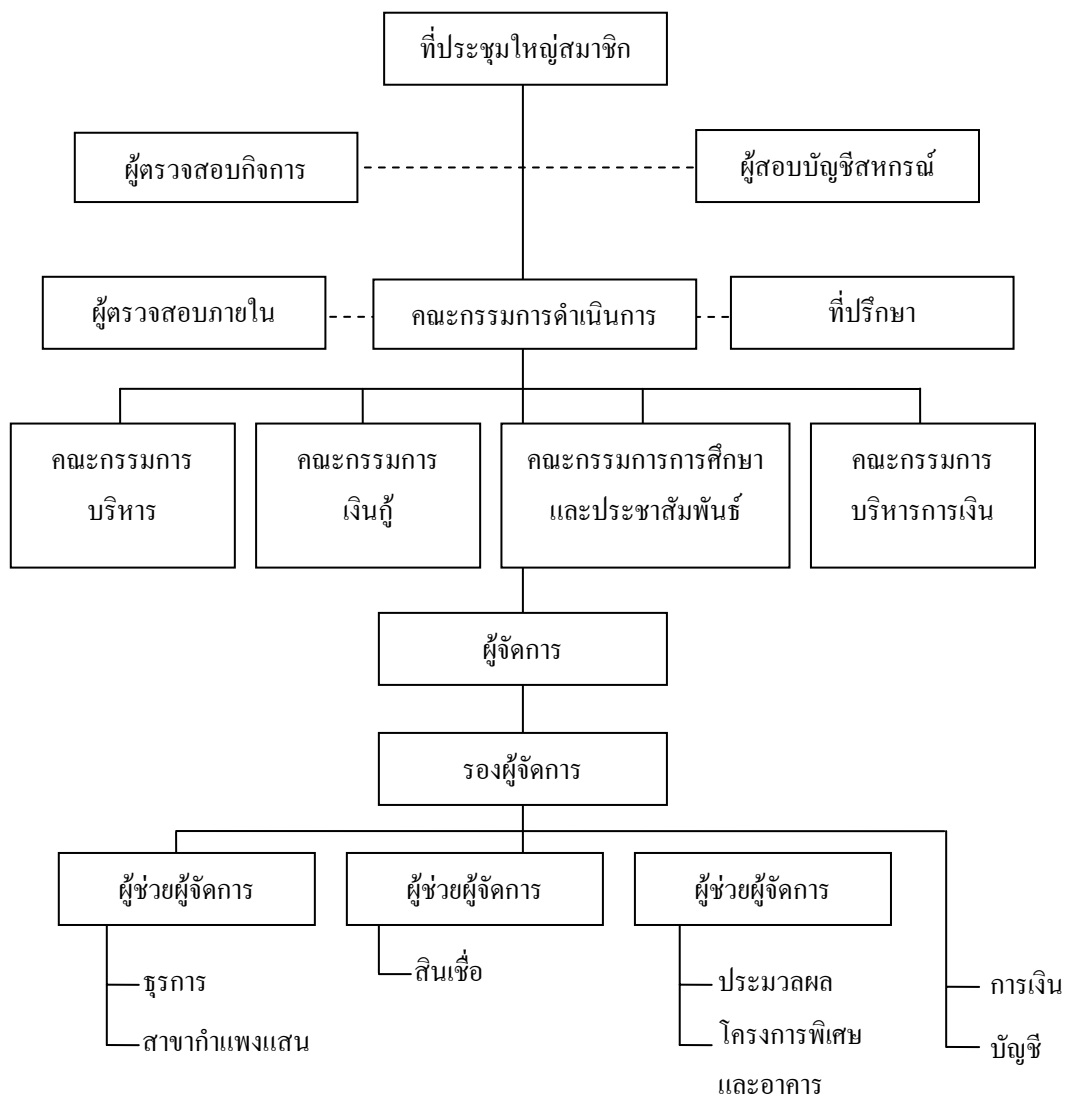
1. มีข้าราชการจำนวนมากกว่าครึ่งยื่นความจำนงขอให้จัดตั้ง
2. เพื่อเป็นสวัสดิการและช่วยเหลือซึ่งกันและกัน
3. มีเงินทุนจากมูลนิธิมาฝากให้เป็นทุนหมุนเวียนเริ่มแรก
4. มีความพร้อมในการบริหารและจัดการได้

ต่อมาที่ประชุมคณะบดีจึงได้ลงมติรับหลักการ โดยให้อธิการบดีเป็นประธานกรรมการของสหกรณ์ออมทรัพย์มหาวิทยาลัยเกษตรศาสตร์ จำกัด หากคณะออมทรัพย์มีหนทางได้เงินจากทางอื่น โดยไม่ต้องใช้เงินของมหาวิทยาลัยเป็นทุนในระยะแรกได้ ก็สมควรให้จัดตั้งสหกรณ์ได้ ดังนั้นผู้ริเริ่มจัดตั้งสหกรณ์ออมทรัพย์ของมหาวิทยาลัยเกษตรศาสตร์จึงได้ประกาศเชิญชวนให้ผู้เข้าชื่อมาสมัครขอเป็นสมาชิก และประชาสัมพันธ์ให้ผู้สนใจเข้าร่วมประชุม เพื่อร่วมพิจารณาร่างข้อบังคับของสหกรณ์ที่จะจัดตั้งขึ้น

ในปลายปี 2501 อธิการบดีและผู้แทนจากคณะต่างๆ จึงได้ประชุมกันเพื่อพิจารณาร่างข้อบังคับสำหรับสหกรณ์ที่จะจัดตั้งขึ้นในเบื้องต้นและได้รวบรวมใบสมัครของผู้ประสงค์เข้าเป็นสมาชิกในชั้นแรกในฐานะผู้เข้าชื่อขอจดทะเบียนตั้งสหกรณ์ตามกฎหมาย และมีการประชุมผู้เข้าชื่อขอจดทะเบียนสหกรณ์เพื่อพิจารณาดำเนินการขอจดทะเบียนตั้งสหกรณ์ขึ้น โดยที่ประชุมมีมติเป็น

เอกฉันท์ที่จะขอจดทะเบียนเพื่อตั้งสหกรณ์ออมทรัพย์สำหรับคนมีเงินเดือนในหมู่ข้าราชการ มหาวิทยาลัยเกษตรศาสตร์ ตามพระราชบัญญัติ สหกรณ์ พ.ศ. 2417 โดยให้ชื่อว่า " สหกรณ์ ออมทรัพย์มหาวิทยาลัยเกษตรศาสตร์ จำกัด " และเลือกบุคคลที่ลงนามในหนังสือขอจดทะเบียน สหกรณ์ 10 คน และในต้นปี 2502 นายทะเบียนสหกรณ์ได้อนุญาตให้จดทะเบียนจัดตั้งสหกรณ์ ดังกล่าว โดยมีสมาชิกเริ่มแรก 110 คน และสหกรณ์เริ่มประกอบธุรกิจตั้งแต่นั้นเป็นต้นมา

สหกรณ์ออมทรัพย์มหาวิทยาลัยเกษตรศาสตร์ จำกัด มีคณะกรรมการดำเนินการทั้งสิ้น 15 คน โดยอธิการบดีเป็นประธานคณะกรรมการดำเนินการ ซึ่งโครงการสร้างการบริหารแบ่ง คณะกรรมการออกเป็น 4 ฝ่าย (ภาพที่ 5) คือ คณะกรรมการบริหาร คณะกรรมการเงินกู้ คณะกรรมการการศึกษาและประชาสัมพันธ์ และคณะกรรมการบริหารการเงิน ส่วนฝ่ายจัดการ ประกอบด้วยผู้จัดการและพนักงานอีก 23 คน



ภาพที่ 4 โครงสร้างการบริหารงานสหกรณ์ออมทรัพย์มหาวิทยาลัยเกษตรศาสตร์ จำกัด
ที่มา: สหกรณ์ออมทรัพย์มหาวิทยาลัยเกษตรศาสตร์ จำกัด (2548)

การสมัครสมาชิก

บุคคลที่จะสมัครเป็นสมาชิกสหกรณ์ออมทรัพย์ได้จะต้องมีคุณสมบัติดังนี้ เป็นบุคลากร ซึ่งได้รับเงินเดือนประจำในหน่วยงานต่าง ๆ สังกัดมหาวิทยาลัยไทย หรือเป็นลูกจ้างประจำของ สหกรณ์ หรือเป็นลูกจ้างประจำของหน่วยงานพิเศษอื่นในสังกัดของมหาวิทยาลัยไทย ได้รับ เงินเดือนประจำและหัก ณ ที่จ่ายได้ เป็นผู้มีภาวะประพฤติดี

ผู้สมัครเข้าเป็นสมาชิกจะต้องมีอายุไม่เกิน 45 ปี ขึ้นไปสมัครถึงสหกรณ์ตามแบบที่ กำหนดไว้ กรณีตำแหน่งลูกจ้างประจำหรือข้าราชการต่ำกว่าระดับสาม ต้องมีผู้บังคับบัญชาของ ผู้สมัครในตำแหน่งไม่ต่ำกว่าข้าราชการระดับสามหนึ่งคนรับรอง แต่ถ้าผู้สมัครเป็นผู้ดำรงตำแหน่ง ไม่ต่ำกว่าข้าราชการระดับสามก็ไม่ต้องมีผู้รับรอง กรณีเป็นข้าราชการสายพนักงานต้องสมัครเข้า กองทุนสำรองเลี้ยงชีพของมหาวิทยาลัยก่อนจึงสมัครสมาชิกสหกรณ์ได้

ประเภทและคุณสมบัติของสมาชิกสามัญและสมาชิกสมทบ

คุณสมบัติของสมาชิกสามัญ มีดังต่อไปนี้ คือ

- เป็นผู้เห็นชอบในวัตถุประสงค์ของสหกรณ์
- เป็นผู้บรรลุนิติภาวะ
- เป็นบุคลากร ซึ่งได้รับเงินเดือนประจำในหน่วยงานต่างๆ สังกัดมหาวิทยาลัย หรือเป็น ลูกจ้างประจำของสหกรณ์ หรือเป็นลูกจ้างประจำของสถานีวิจัยหรือเป็นลูกจ้างประจำหน่วยงาน พิเศษอื่นใดในสังกัดของมหาวิทยาลัยไทย
- ได้รับเงินเดือนประจำและหัก ณ ที่จ่ายได้
- เป็นผู้มีภาวะประพฤติดี
- มิได้เป็นสมาชิกในสหกรณ์อื่น ซึ่งมีวัตถุประสงค์ในการให้กู้ยืมเงิน

คุณสมบัติของสมาชิกสมทบ มีตามข้อใดข้อหนึ่งดังต่อไปนี้

- บุคคลในครอบครัวของสมาชิก
- นิสิตของมหาวิทยาลัยไทย
- ลูกจ้างชั่วคราวของมหาวิทยาลัยไทย

- นิติบุคคลทางราชการ
- ในกรณีสมาชิกสมทบไม่บรรลุนิติภาวะ ไม่มีสิทธิกู้และค้ำประกันกับสหกรณ์ อัตราดอกเบี้ย

1. อัตราดอกเบี้ยเงินฝาก

เงินฝากออมทรัพย์ ร้อยละ 1.75 ต่อปี

เงินฝากออมทรัพย์พิเศษ ร้อยละ 2.50 ต่อปี

เงินฝากประจำ 12 เดือน ร้อยละ 2.75 ต่อปี

2. กรณีถอนก่อนครบกำหนด 12 เดือน จะได้รับอัตราดอกเบี้ย ดังนี้

ฝากตั้งแต่ 3 เดือน แต่ไม่ถึง 6 เดือน ร้อยละ 2.25 ต่อปี

ฝากตั้งแต่ 6 เดือน แต่ไม่ถึง 12 เดือน ร้อยละ 2.50 ต่อปี

เงินฝากประจำ 12 เดือน วงเงิน 100,000.-บาทขึ้นไป

รับดอกเบี้ยรายเดือน ร้อยละ 2.75 ต่อปี

3. สำหรับเงินฝากประจำประเภทรับดอกเบี้ยรายเดือน กรณีถอนก่อนครบกำหนด 12 เดือนจะได้รับดอกเบี้ย ดังนี้

ฝากตั้งแต่ 3 เดือน แต่ไม่ถึง 6 เดือน ร้อยละ 1.25 ต่อปี

ฝากตั้งแต่ 6 เดือน แต่ไม่ถึง 12 เดือน ร้อยละ 1.50 ต่อปี

4. อัตราดอกเบี้ยเงินกู้ทุกประเภท ร้อยละ 5.50 ต่อปี

สมาชิกสหกรณ์ออมทรัพย์มหาวิทยาลัยเกษตรศาสตร์ จำกัด

จำนวนสมาชิกของสหกรณ์ออมทรัพย์มหาวิทยาลัยเกษตรศาสตร์ จำกัด ในทุกวิทยาเขต และทุกหน่วยงานของมหาวิทยาลัยเกษตรศาสตร์ สามารถจำแนกออกได้ดังนี้

ตารางที่ 2 จำนวนสมาชิกสหกรณ์ออมทรัพย์มหาวิทยาลัยเกษตรศาสตร์ จำกัด จำแนกออกตามประเภทของบุคลากร

(หน่วย: คน)

หน่วยงาน	ประเภทของบุคลากร						รวม
	สาย ก.	สาย ข.	สาย ค.	พ.นง. มหาวิทยาลัย	ลูกจ้าง	ข้าราชการบำนาญ	
1.วิทยาเขตบางเขน	1,149	275	619	579	1,142	445	4,209
2.วิทยาเขตกำแพงแสน	267	163	535	21	525	26	1,537
3.วิทยาเขตศรีราชา	5	4	10	76	35	0	130
4.วิทยาเขตเฉลิมพระเกียรติสกลนคร	2	0	4	33	0	0	39
5.วิทยาเขตสุพรรณบุรี	1	1	0	1	0	0	3
6.วิทยาเขตลพบุรี	0	4	5	2	0	0	11
7.วิทยาเขตกระบี่	1	0	0	0	0	0	1
8.สถานีวิจัยคอกยปูย	0	3	2	24	0	0	29
9.สถานีวิจัยปากช่อง	0	4	1	31	0	0	36
10.ศูนย์วิจัยข้าวโพดข้าวฟ่างฯ	0	13	4	76	0	0	93
11.สถานีวิจัยทับทิม	0	1	1	26	0	0	28
12.สถานีวิจัยประมงคลองวาฬ	0	2	3	9	0	0	14
รวม	1,425	470	1,184	878	1,702	471	6,130

ที่มา: สหกรณ์ออมทรัพย์มหาวิทยาลัยเกษตรศาสตร์ จำกัด (2548)