

บทที่ 4

กรณีศึกษาชุมชนดั้งเดิม 3 ชุมชน การวิเคราะห์ และข้อวิจารณ์

กรณีศึกษาชุมชนดั้งเดิม 3 ชุมชน

จากการศึกษาข้างต้น ทำให้ทราบถึงลักษณะของชุมชนดั้งเดิมในเขตบางกอกน้อย ดังรูปภาพที่ 4.1



ภาพที่ 4.1 แผนที่แสดงที่ตั้งลักษณะชุมชนและขอบเขตของชุมชนดั้งเดิมที่เลือกศึกษา 3 ชุมชน ในเขตบางกอกน้อย

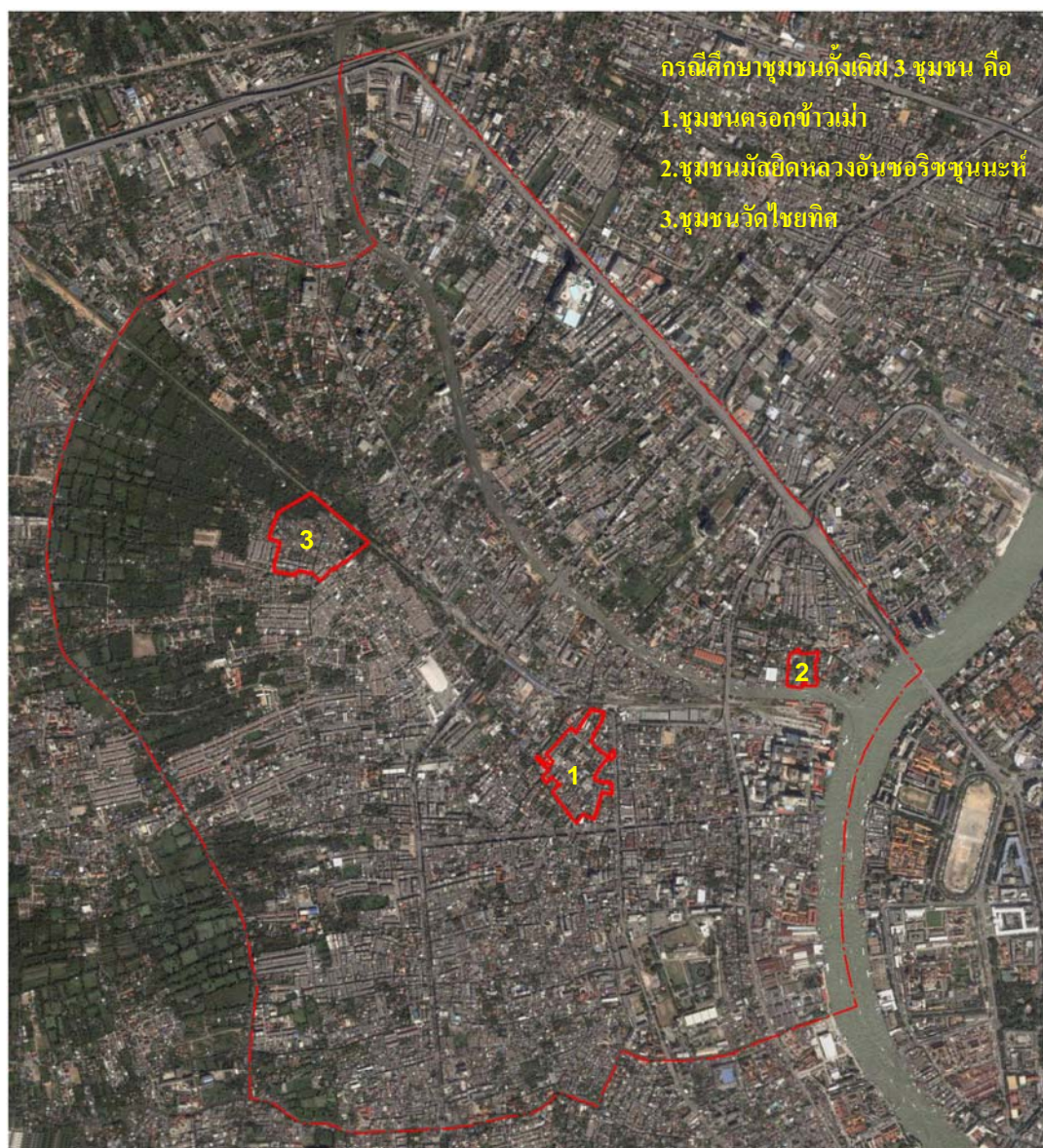
พบว่าลักษณะชุมชนดั้งเดิมของเขตบางกอกน้อยมีความหลากหลายทางกายภาพของที่ตั้ง เชื้อชาติศาสนา สังคม ทั้งการพัฒนา การดำรงอยู่ และความเข้มแข็งของชุมชนต่าง ๆ จากข้อมูลที่ได้รับจากสำนักงานเขตบางกอกน้อย จากความหมายและประเภทของชุมชนในบทที่ 2 ใช้เกณฑ์ในการพิจารณาเลือกชุมชนดั้งเดิมมาเป็นกรณีศึกษา 3 ชุมชน โดยพิจารณาจาก

1. ความเก่าแก่ในการตั้งถิ่นฐานบ้านเรือน ณ ที่นั้นมาเป็นเวลานานนับได้เป็นช่วงอายุคน
2. ชุมชนดั้งเดิมนั้นยังคงมีการประกอบอาชีพที่เคยทำมาแต่บรรพบุรุษอยู่จนถึงปัจจุบัน
3. ความแตกต่างกันของที่ตั้งทางกายภาพของชุมชนดั้งเดิม ในบริบทของความเป็นเมือง และความสัมพันธ์กับน้ำ
4. ความแตกต่างกันทางลักษณะความดั้งเดิมของชุมชน เช่น ชุมชนศิลปหัตถกรรม ชุมชนชาวต่างชาติ ชุมชนชาวไทยดั้งเดิมที่ตั้งถิ่นฐานอยู่ริมน้ำ ชุมชนชาวสวน

เพื่อให้ผลการวิจัยครอบคลุมและสามารถนำมาวิเคราะห์หาปัจจัยการดำรงอยู่ของชุมชนดั้งเดิมในเขตบางกอกน้อยได้ จึงเลือกชุมชนดั้งเดิมที่นำมาเป็นกรณีศึกษาในภาพที่ 4.1 ดังนี้

1. **ชุมชนตรอกข้าวเม่า** เป็นชุมชนเก่าแก่ที่มีการตั้งถิ่นฐานตั้งแต่สมัยกรุงธนบุรี จากการอพยพมาจากกรุงศรีอยุธยา มีที่ตั้งอยู่ใกล้พื้นที่ที่เคยเป็นศูนย์กลางความเจริญที่เป็นเมืองเดิมในสมัยกรุงธนบุรีและสมัยต้นรัตนโกสินทร์ ลักษณะชุมชนเป็นชุมชนศิลปหัตถกรรมเดิม มีการประกอบอาชีพที่ทำมาแต่บรรพบุรุษและยังคงมีอยู่จนถึงปัจจุบัน คือ การทำข้าวเม่า(ทำแค่ข้าวเม่า รางไม่ได้ทำครบวงจรเหมือนสมัยก่อน) กระจยาสารท กาละแม ข้าวเหนียวแดง และขนมกวนต่าง ๆ ตั้งอยู่แขวงบ้านช่างหล่อ
2. **ชุมชนมัสยิดหลวงอันซอริชชุนนะห์** เป็นชุมชนเก่าแก่ที่มีการตั้งถิ่นฐานจากการอพยพหนีภัยสงครามมาจากการเสียกรุงศรีอยุธยาครั้งที่ 2 ตั้งอยู่บริเวณปากคลองบางกอกน้อยเป็นชุมชนริมน้ำเดิม ลักษณะชุมชนเป็นชุมชนชาวต่างชาติที่นับถือศาสนาอิสลาม มีการประกอบอาชีพที่ทำมาแต่บรรพบุรุษและยังคงมีอยู่จนถึงปัจจุบัน คือ การทำที่นอน ตั้งอยู่แขวงอรุณอมรินทร์

3. **ชุมชนวัดไชยทิศ** เป็นชุมชนที่ตั้งอยู่รอบวัดไชยทิศ ซึ่งเป็นวัดเก่ามาแต่สมัยปลายอยุธยา ตั้งอยู่ในพื้นที่ที่เป็นสวนเดิมและปัจจุบันก็ยังคงมีพื้นที่ที่ทำสวนอยู่หลายครอบครัว ลักษณะชุมชนเป็นชุมชนเกษตรทำสวนดั้งเดิม มีการประกอบอาชีพที่ทำมาแต่บรรพบุรุษและยังคงมีอยู่จนถึงปัจจุบัน คือ การทำสวนผลไม้ ได้แก่ ลิ้นจี่ มะไฟ มะปราง มะม่วง เป็นต้น ตั้งอยู่แขวงบางขุนศรี



ภาพที่ 4.2 แผนที่แสดงที่ตั้งและขอบเขตของชุมชนดั้งเดิมที่เลือกศึกษา 3 ชุมชนในเขตบางกอกน้อย
 ที่มา: Google(2549)

ชุมชนทั้ง 3 ชุมชน มีรายละเอียดที่ทำการศึกษาด้านต่างๆเพื่อให้ทราบถึงปัจจัยการดำรงอยู่ของชุมชนดั้งเดิม ดังนี้

1. ชุมชนตรอกข้าวเม่า

1.1 ประวัติชุมชน

ชุมชนตรอกข้าวเม่าเป็นชุมชนเก่าแก่ที่อพยพมาจากกรุงศรีอยุธยา สมัยกรุงธนบุรีเป็นราชธานี เดิมพื้นที่นี้เป็นหมู่บ้านชาวสวน มีผลไม้ต่าง ๆ มากมาย อาทิเช่น มังคุด ละมุด มะม่วงทุเรียน มีคลองลัดวัดทองผ่านพื้นที่ น้ำท่าอุดมสมบูรณ์บ้านเกือบทุกหลังมีลำปะโดงไหลผ่านหน้าบ้าน ใช้การคมนาคมทางน้ำเป็นหลัก สามารถพายเรือไปออกคลองบางกอกน้อย คลองบางขุนศรี คลองบ้านขมิ้น และไปยังวัดยางสุทธาราม วัดคงมูลเหล็ก วัดอัมพวาได้ ดังนั้นการส่งผลไม้ไปขายยังตลาดท่าเตียนจึงอาศัยทางเรือ หรือไม่ก็หาบไปข้ามเรือที่ทำวังหลัง(อนุชา, ม.ป.ป.)



ภาพที่ 4.3 แสดงการเกิดชุมชนดั้งเดิมของชุมชนตรอกข้าวเม่า

นอกจากการทำสวนผลไม้เป็นอาชีพแล้ว ชาวบ้านยังแปรรูปผลิตภัณฑ์จากผลไม้ อาทิเช่น มะม่วงกวน ขนุนกวน กล้วยกวน สับปะรดกวนและพุทรากวน โดยรับวัตถุดิบมาจากที่อื่นบ้าง อย่างพุทรา กวนก็รับพุทราแห้งหรือพุทราแผ่นมาจากต่างจังหวัด แต่ที่สำคัญเกือบทุกบ้านจะตำข้าวเม่า โดยรับข้าวเปลือกมาจากจังหวัดสุพรรณบุรี อยุธยา อ่างทอง ชัยนาท และนครไชยศรี อาศัยล่องลงมาทางเรือและใช้เรือมาดนำมาส่งถึงบ้าน จึงเรียกย่านชุมชนนี้ว่า “บ้านข้าวเม่า”