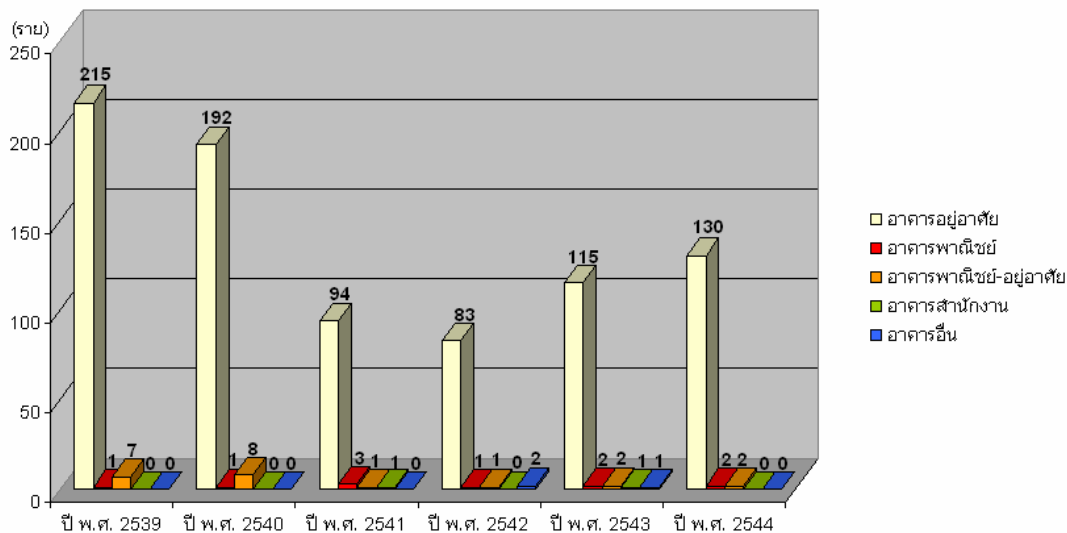


ปัจจุบันลักษณะอาคารทั่วไปในเขตบางกอกน้อยส่วนใหญ่เป็นอาคารอยู่อาศัย ดังข้อมูลการใช้ประโยชน์ที่ดิน โดยมีการเพิ่มขึ้นของอาคารประเภทต่างจากปี พ.ศ. 2539-2544 ดังนี้



ภาพที่ 3.26 แผนภูมิแสดงการขออนุญาตก่อสร้างอาคารประเภทต่างๆ เขตบางกอกน้อย

ปี พ.ศ. 2539-2544(ดูรายละเอียดตารางผนวกที่ ค1)

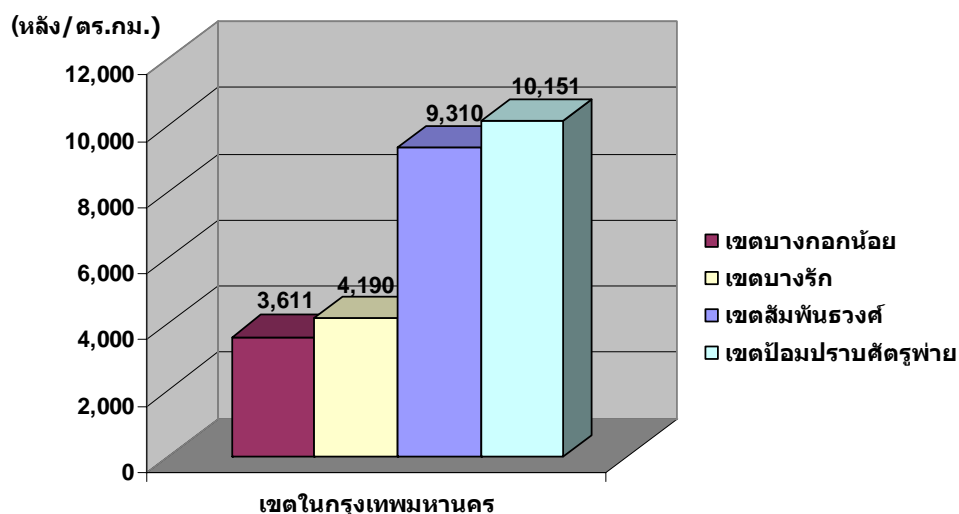
ที่มา: ถอดจากตารางสำนักผังเมือง(2545ข: 2-59)

การใช้ที่ดินส่วนใหญ่ในบางกอกน้อยเป็นไปเพื่อการอยู่อาศัย และมีจำนวน ความหนาแน่นของบ้านอยู่อาศัยของเขตบางกอกน้อย จำแนกตามรายแขวงจากปี พ.ศ. 2539-2544 ได้ดังนี้

ตารางที่ 3.4 จำนวนและความหนาแน่นของบ้านอยู่อาศัยของเขตบางกอกน้อย จำแนกตามราย
แขวงจากปี พ.ศ. 2539-2544

ปี พ.ศ.	แขวงอรุณอมรินทร์		แขวงศิริราช		แขวงบ้านช่างหล่อ		แขวงบางขุนศรี		แขวงบางขุนนท์		เขตบางกอกน้อย	
	จำนวนบ้าน(หลัง)	ความหนาแน่น (หลัง/ ตร.กม.)	จำนวนบ้าน(หลัง)	ความหนาแน่น (หลัง/ ตร.กม.)	จำนวนบ้าน(หลัง)	ความหนาแน่น (หลัง/ ตร.กม.)	จำนวนบ้าน(หลัง)	ความหนาแน่น (หลัง/ ตร.กม.)	จำนวนบ้าน(หลัง)	ความหนาแน่น (หลัง/ ตร.กม.)	จำนวนบ้าน(หลัง)	ความหนาแน่น (หลัง/ ตร.กม.)
2539	9,977	3,617	4,214	3,350	11,175	5,383	12,502	2,867	3,264	2,188	41,132	3,444
2540	10,083	3,656	4,172	3,316	11,139	5,366	12,590	2,887	3,259	2,184	41,243	3,453
2541	11,075	4,016	4,259	3,386	11,192	5,391	12,643	2,900	3,306	2,216	42,475	3,556
2542	11,056	4,009	4,282	3,404	11,207	5,398	12,695	2,912	3,329	2,231	42,569	3,564
2543	11,171	4,050	4,302	3,420	11,204	5,397	12,720	2,917	3,464	2,322	42,861	3,588
2544	11,194	4,059	4,309	3,425	11,212	5,401	12,744	2,923	3,473	2,328	42,932	3,594
อัตราการเจริญเติบโตจาก ปี พ.ศ.2539 เทียบกับปี พ.ศ.2544		12.2 %	2.25 %	0.33 %	1.02 %	1.06 %					1.04 %	

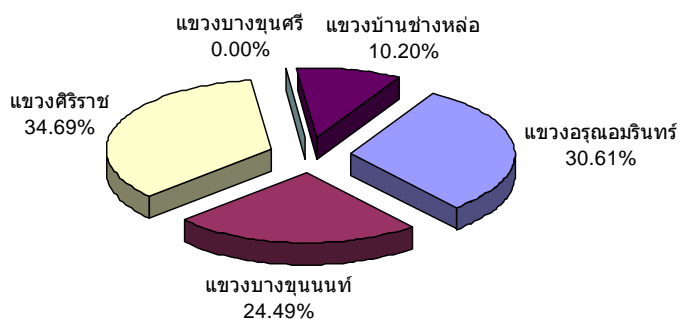
ที่มา: สำนักผังเมือง(2545ข: 2-57)



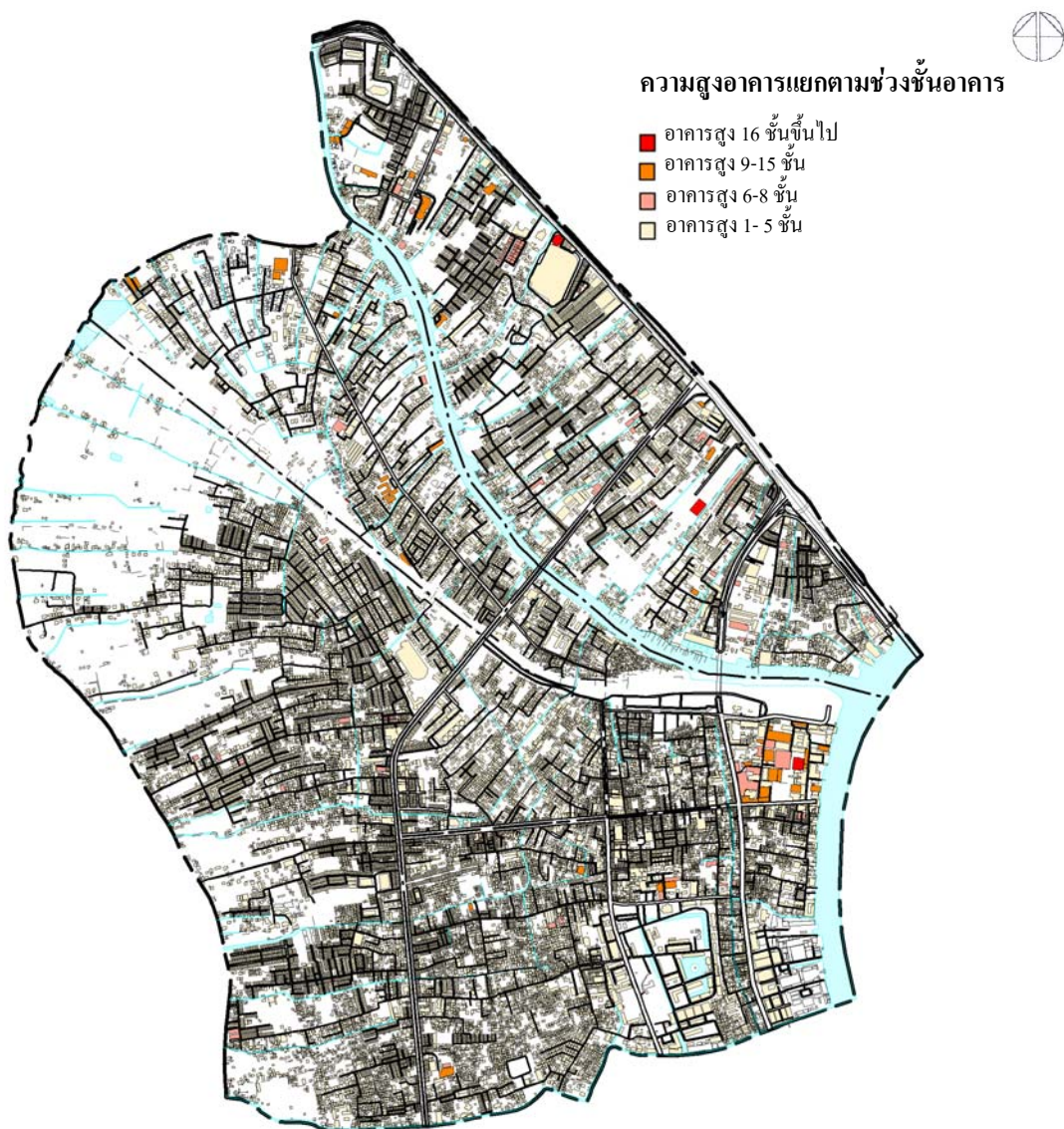
ภาพที่ 3.27 แผนภูมิแสดงจำนวนและความหนาแน่นของบ้านอยู่อาศัย เขตบางกอกน้อย เทียบกับเขตที่เป็นที่อยู่อาศัยที่อยู่ใกล้กับศูนย์กลางการค้าเมือง ปี พ.ศ. 2546(ดูรายละเอียดตารางผนวกที่ ค2)

โดยเมื่อเทียบความหนาแน่นของเขตบางกอกน้อยกับเขตอื่นๆ ดังกล่าวในตารางข้างต้นพบว่า พื้นที่เขตบางกอกน้อยมีความหนาแน่นจำนวนบ้านต่อพื้นที่น้อยกว่าเขตบางรัก เขตสัมพันธวงศ์ และเขตป้อมปราบที่เป็นที่อยู่อาศัยที่อยู่ใกล้กับ CBD ทำให้บางกอกน้อยจึงยังคงเหลือพื้นที่สีเขียวเกษตรกรรมตามธรรมชาติอยู่

จากข้อมูลการกระจายตัวของอาคารสูงของเขตบางกอกน้อยในปี พ.ศ.2546 โดยภาพรวมของเขตบางกอกน้อยมีอาคารสูงที่มีความสูงของอาคาร 9 ชั้นขึ้นไป รวมทั้งสิ้น 49 อาคาร ส่วนใหญ่กระจายตัวอยู่ในท้องที่แขวงศิริราช จำนวน 17 อาคาร คิดเป็นร้อยละ 34.69 ของจำนวนอาคารสูงทั้งหมดของเขตบางกอกน้อย ส่วนแขวงอรุณอมรินทร์ แขวงบางขุนนนท์ แขวงบางขุนศรีและแขวงบ้านช่างหล่อ จำนวน 15, 12, 0 และ 5 อาคารตามลำดับ คิดเป็นร้อยละ 30.61, 24.49, 0 และ 10.20 ของจำนวนอาคารสูงทั้งหมดของเขตบางกอกน้อยตามลำดับ(สำนักผังเมือง, 2546ค)



ภาพที่ 3.28 แผนภูมิแสดงจำนวนอาคารสูงแยกตามรายแขวง เขตบางกอกน้อย ปี พ.ศ. 2546
ที่มา: สำนักผังเมือง กรุงเทพมหานคร(2546ค)



ภาพที่ 3.29 แผนที่แสดงความสูงอาคารแยกตามช่วงชั้น เขตบางกอกน้อย ปี พ.ศ.2546
ที่มา: สำนักผังเมือง กรุงเทพมหานคร(2546ค)